

Создано: 08.09.2025 в 17:12

Обновлено: 08.01.2026 в 14:05

Санкт-Петербург, Старо-Петергофский  
проспект, 37

**11 350 000 ₽**

Санкт-Петербург, Старо-Петергофский проспект, 37

Округ

[СПБ, Адмиралтейский район](#)

Улица

[проспект Старо-Петергофский](#)

## Квартира

Количество комнат

4

Высота потолков

3.3 м

Жилая площадь

58.2 м<sup>2</sup>

Площадь кухни

10.6 м<sup>2</sup>

Общая площадь

89.4 м<sup>2</sup>

Этаж

5/6

## Детали объекта

Тип сделки

Продам

Раздел

[Квартиры](#)

Тип санузла

<https://spb.move.ru/objects/9284775642>

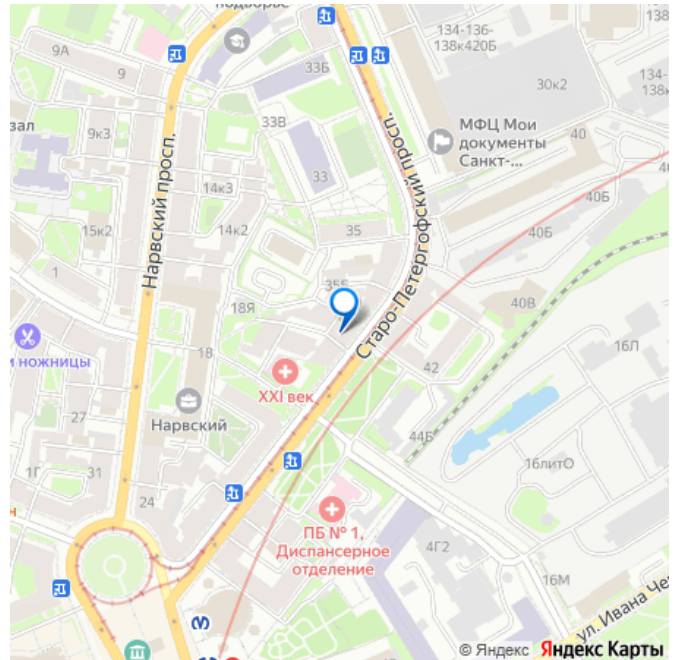
Светлана Стрижак, Петербургская  
Недвижимость

**79117103745**

для заметок

План квартиры

План 5 этажа



раздельный

Вид из окна

во двор

Ремонт

косметический

Покупка в ипотеку

да

возможна ипотека, лифт, парковка

## Описание

Дом, который выбирали князья! Продается квартира в историческом доме с ВЫГОДНОЙ ценой у метро Нарвская ! Квартира с интересной планировкой для осуществления ваших желаний по РЕМОНТУ и ДИЗАЙНУ. О квартире: -квартира на 5 этаже из 6 -все 4 комнаты изолированы и правильной формы; - светлая с огромными окнами в зеленый двор; -высокие потолки 3,3 метра, можно поднять спальное место; -дом кирпичный с толстыми стенами и широкими подоконниками; -план квартиры позволит ее использовать выгодно для сдачи, а также для комфортного проживания всей семье; О Инфраструктуре: - метро Нарвская в трех минутах ходьбы; -в шаговой доступности три школы 263, 615, 2; - детский сад 105; -высшая школа технологий и энергетики; -вокруг дома вся социальная и коммерческая инфраструктура: магазины, ТЦ, аптеки, салоны красоты, спортивные развивающие комплексы и игровые площадки, медицинские центры, кафе и рестораны. О районе: -парк Екатерингоф; - стадион Кировец; -сад Молвинский; -музей под открытым небом ГМГС. О документах: - документы готовы, быстрый выход на сделку Просмотры в удобное для вас время. Эта квартира для истинных ценителей Питерской

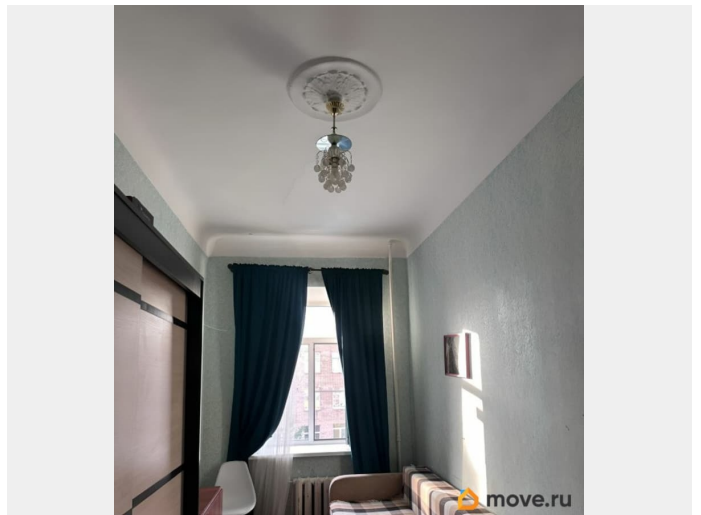
архитектуры. Модерн Архитектор Никифоров Н.М. В этом доме жили: граф Андрей Шувалов, князь Максудов. Доходный дом П. Соболева.

План квартиры

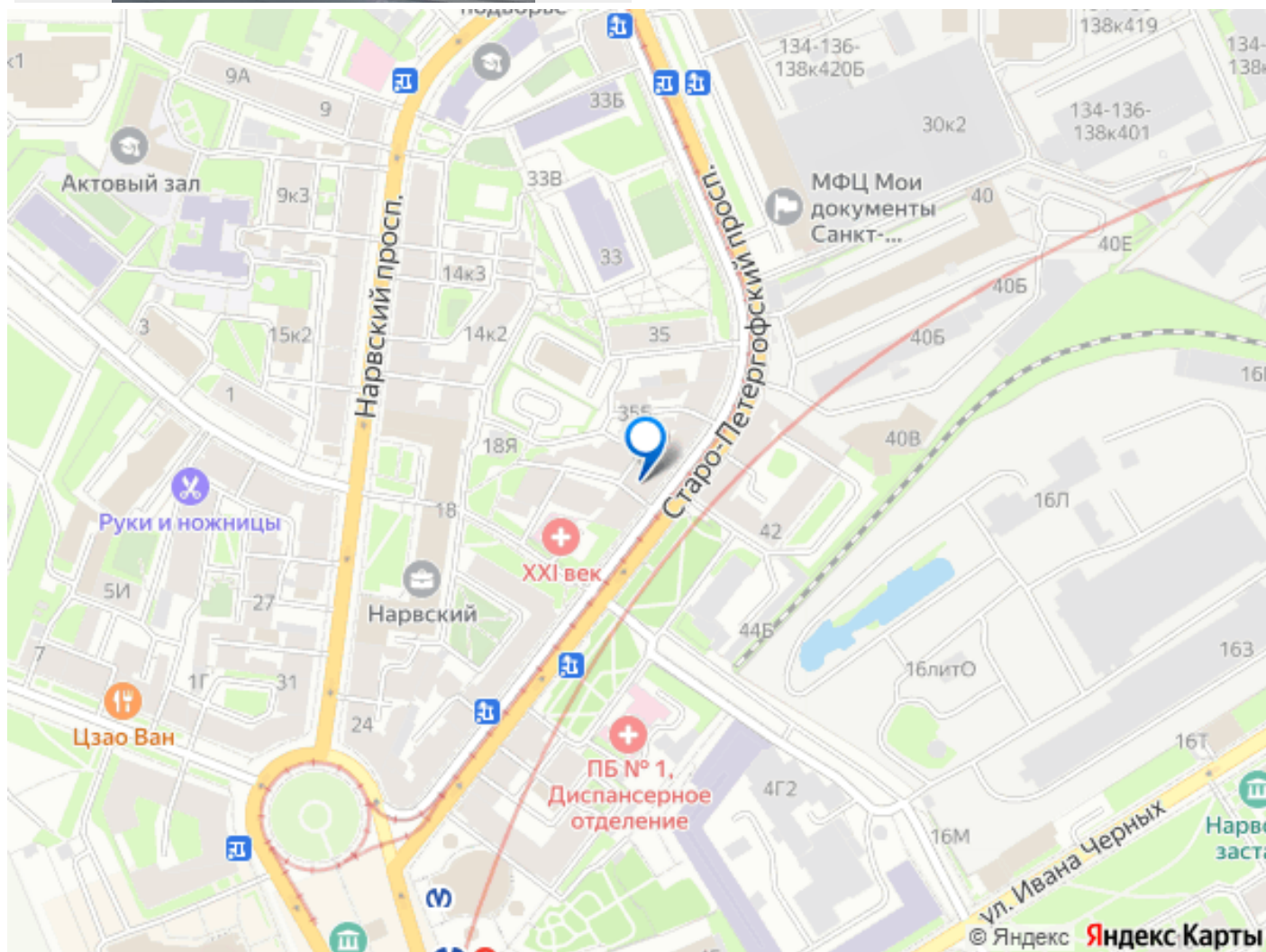
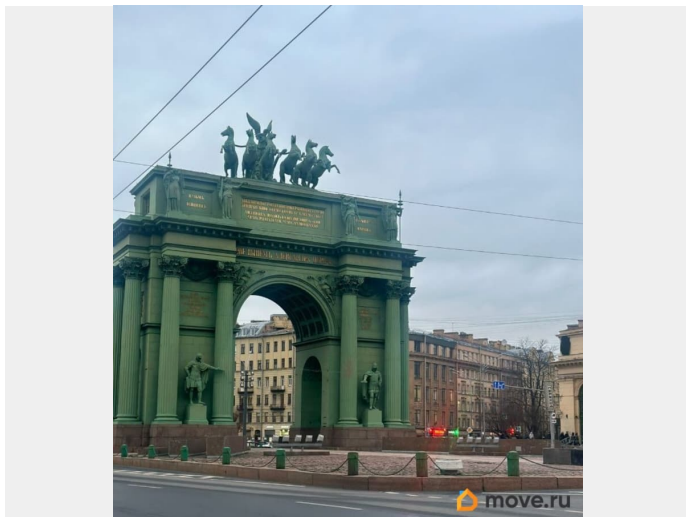
План 5 этажа



Дом, который выбирали князья







Move.ru - вся недвижимость России