

Полина Шамова, Петербургская

Недвижимость

79817960848

Санкт-Петербург, Лесной проспект, 13/8

15 000 000 ₽

Санкт-Петербург, Лесной проспект, 13/8

Округ

СПБ, Калининский район

Улица

проспект Лесной

Квартира

Количество комнат

4

Высота потолков

3.13 м

Жилая площадь

60.9 м²

Площадь кухни

17.6 м²

Общая площадь

90.1 м²

Этаж

5/6

Детали объекта

Тип сделки

Продам

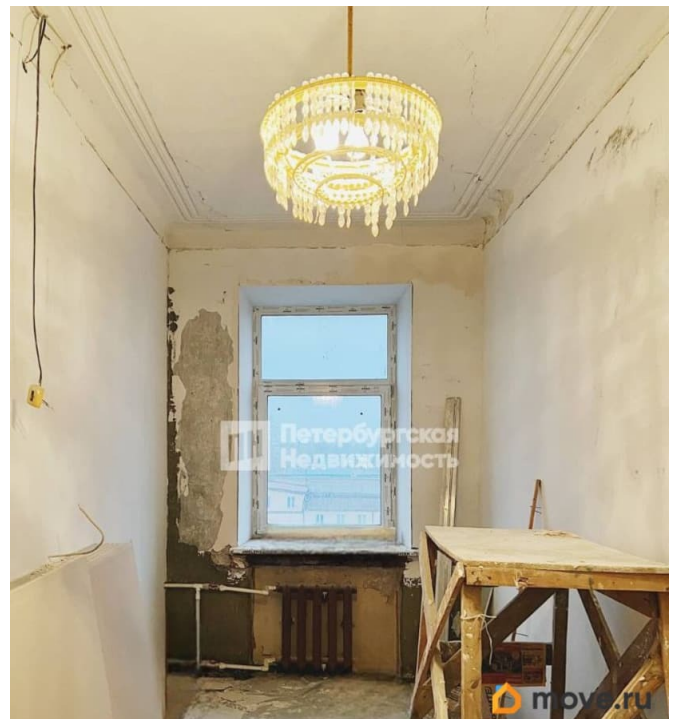
Раздел

Квартиры

Тип санузла

раздельный

для заметок



Вид из окна

на улицу

Ремонт

косметический

Покупка в ипотеку

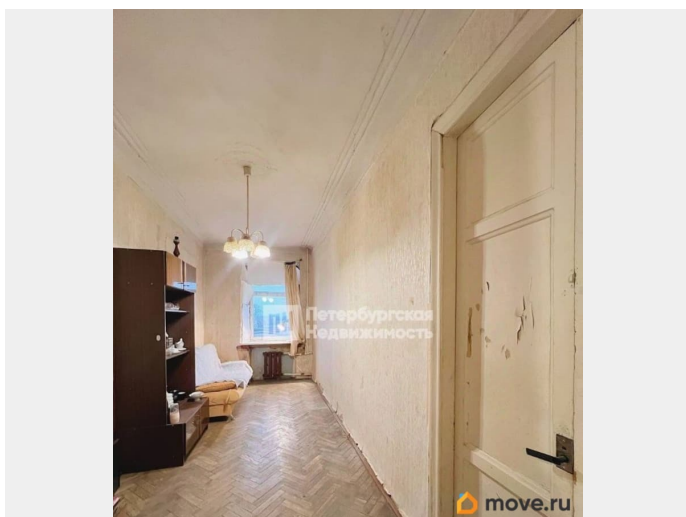
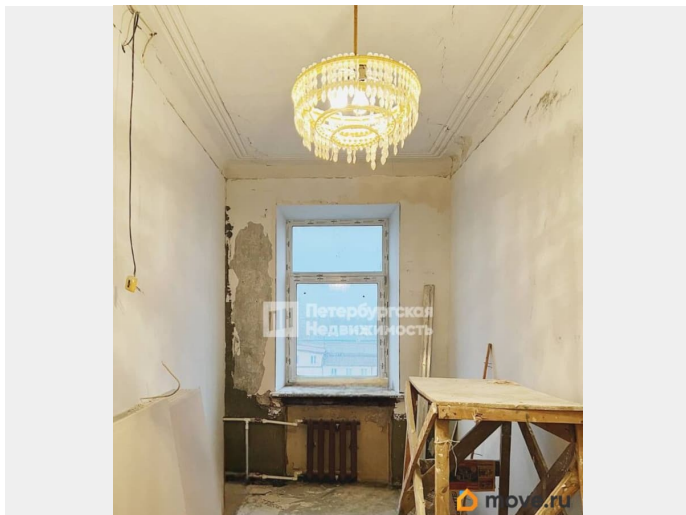
да

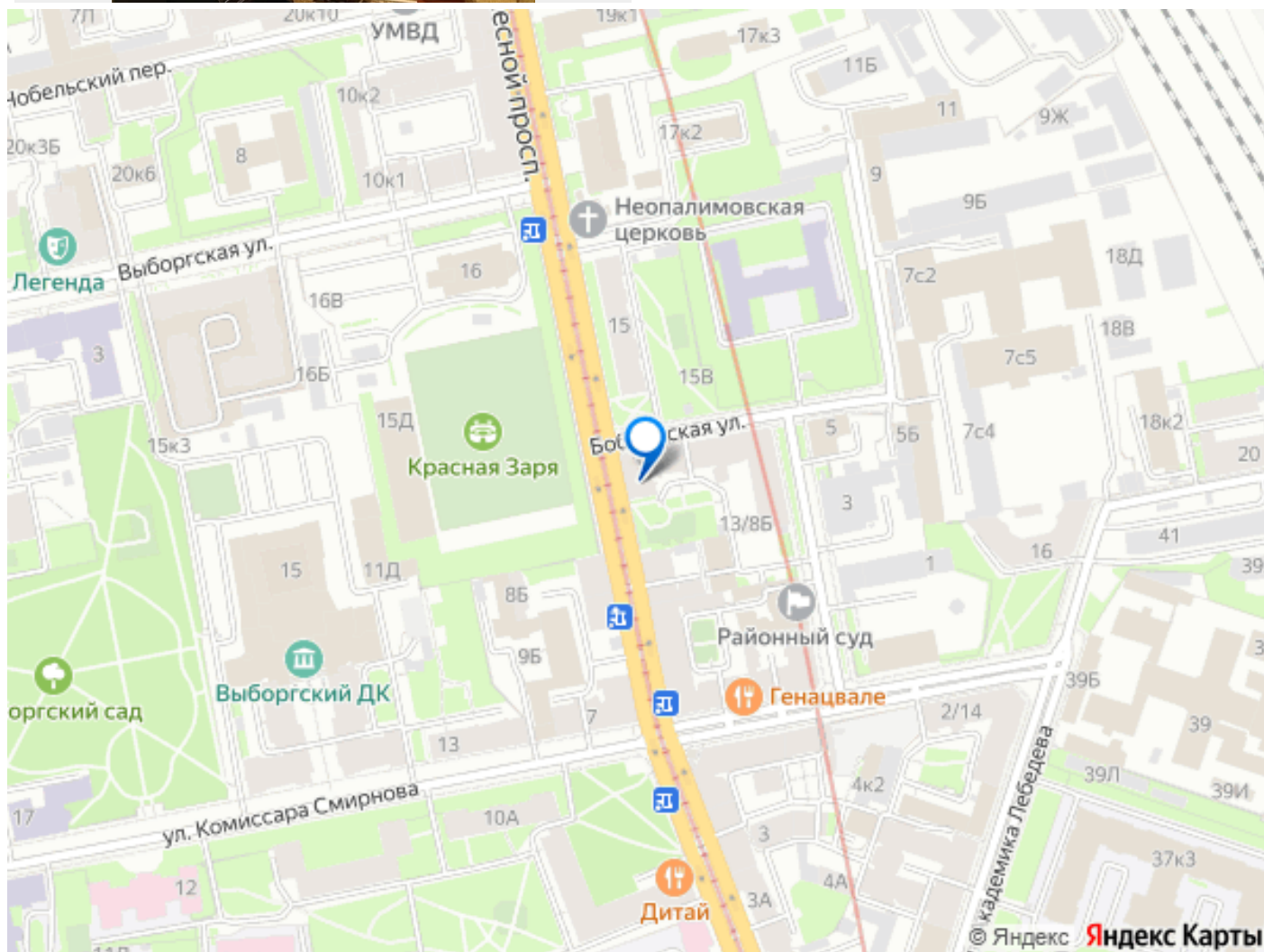
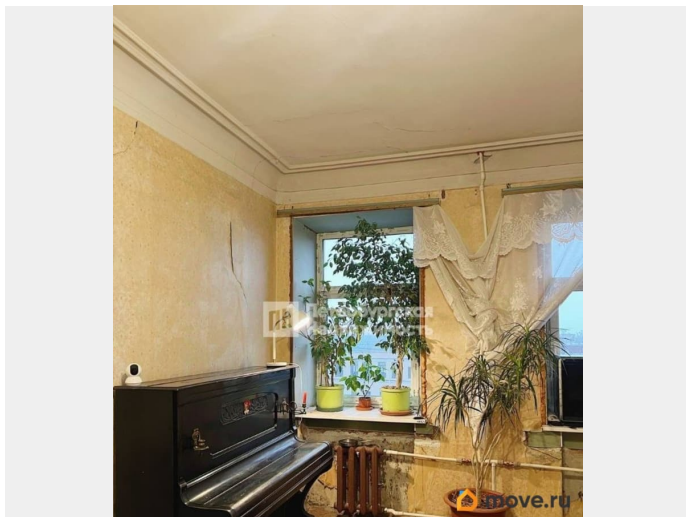
возможна ипотека, лифт

Описание

Номер объявления: 20951 - назовите его оператору. О КВАРТИРЕ Большая квартира с высокими потолками рядом с метро и Финляндским вокзалом. На лестничной площадке всего по 2 квартиры. В каждой комнате стоят пластиковые стеклопакеты. Хорошая планировка с возможностью объединить комнаты 13,6м² и 15м², а также объединить кухню с комнатой 4,5м² и комнатой 9,3м², что позволит сделать большую кухню гостиную. В большой комнате 2 окна. Хороший вариант под капитальный ремонт и обустройство квартиры своей мечты. О ДОМЕ Кирпичный дом со смешанными перекрытиями. В парадной есть маленький лифт. Дом относится к памятникам культурного наследия, ранее являлся доходным домом В.Н. Крестина. ОКРУЖЕНИЕ В 4 минутах пешком от дома расположен Выборгский сад, сквер Льва Успенского. Рядом с домом расположено много ресторанов, продуктовых магазинов. Также рядом с домом есть автобусная остановка, до метро буквально 10 минут пешком. Рядом с домом всегда есть места для парковки автомобиля, парковка бесплатная. УСЛОВИЯ ПРОДАЖИ 2 взрослых собственника, в собственности более 5 лет, без обременений. Звоните, записывайтесь на

просмотр! С радостью покажем квартиру.





Move.ru - вся недвижимость России