

🕒 Создано: 04.03.2026 в 20:19

Обновлено: 11.04.2026 в 09:12

Санкт-Петербург, Псковская улица, 6

23 300 000 ₺

Санкт-Петербург, Псковская улица, 6

Округ

[СПБ, Адмиралтейский район](#)

Улица

[улица Псковская](#)

Квартира

Количество комнат

4

Высота потолков

3.2 м

Жилая площадь

66.4 м²

Площадь кухни

8.9 м²

Общая площадь

90.7 м²

Этаж

2/5

Детали объекта

Тип сделки

Продам

Раздел

[Квартиры](#)

Тип санузла

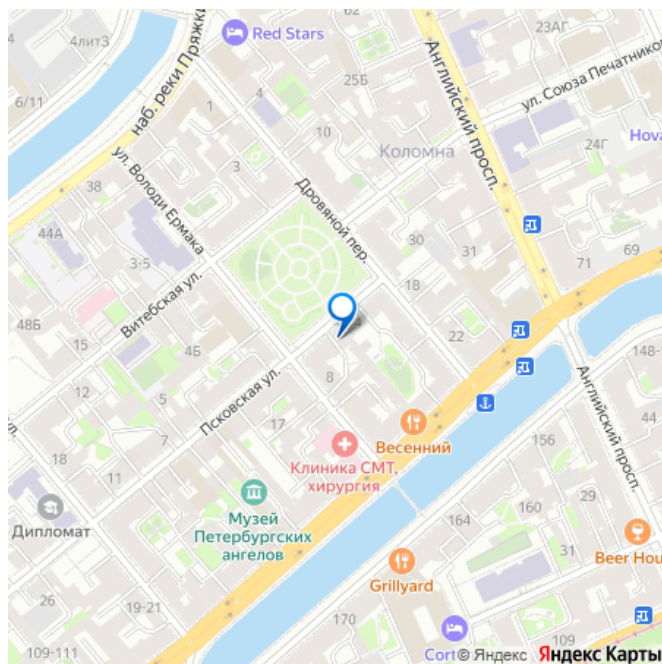
раздельный

<https://spb.move.ru/objects/9290961109>

Собственник

79819871616

для заметок



Вид из окна

на улицу

Ремонт

косметический

Покупка в ипотеку

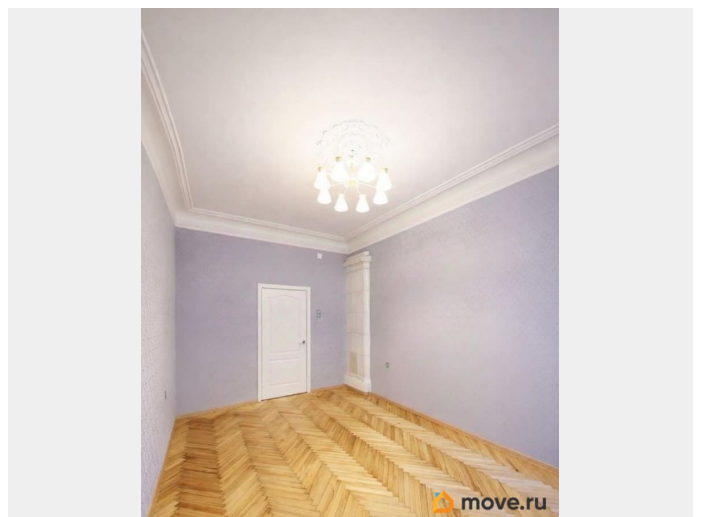
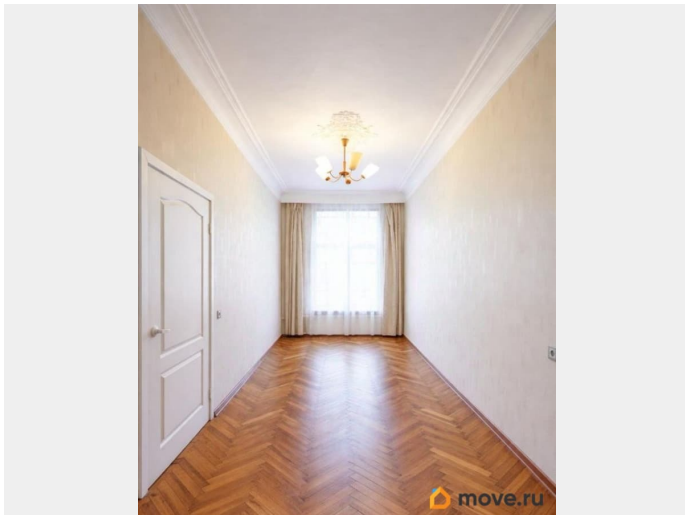
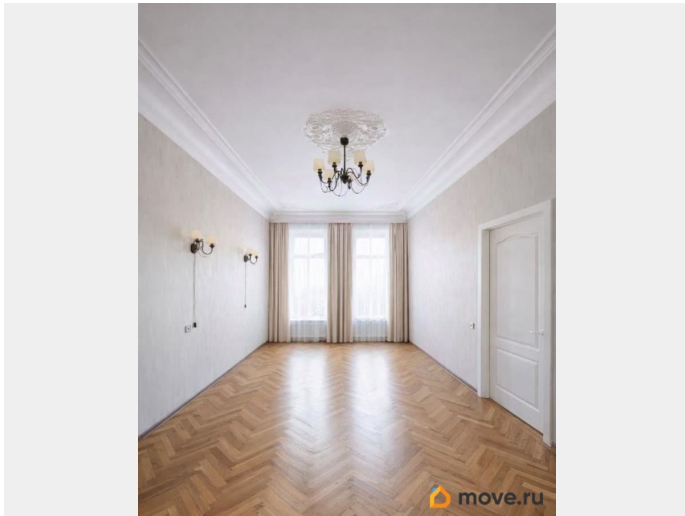
да

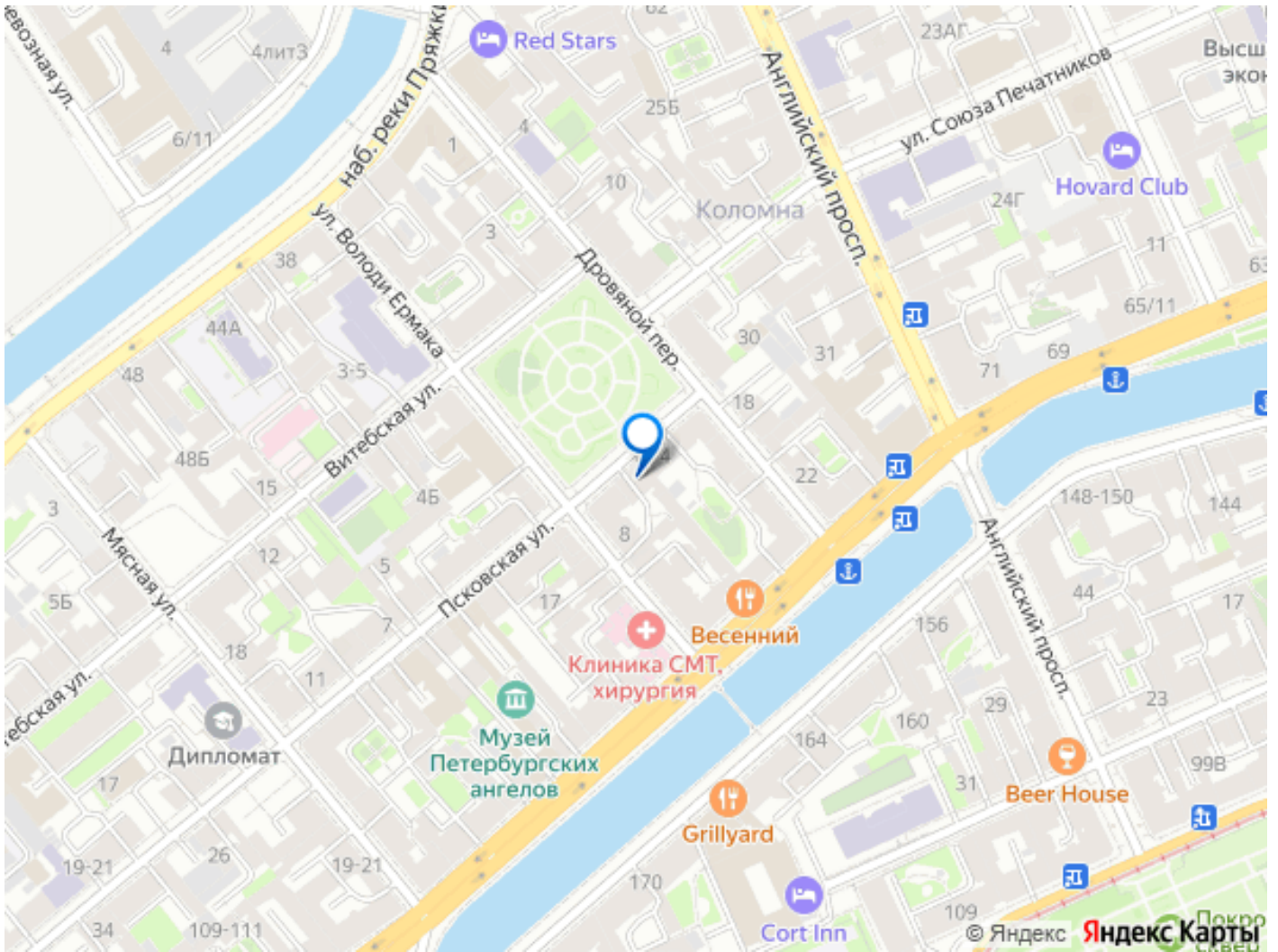
возможна ипотека, лифт

Описание

Классическая Ленинградская квартира в историческом микрорайоне Коломна с видом на Воскресенский сквер. 4-х комнатная квартира в центре Санкт-Петербурга 2 этаж 5-этажного кирпичного дома 1902 года постройки. Светлая квартира с высокими потолками, дубовым паркетом и оригинальной лепниной. Общая площадь 90,7 м², комнаты 9,9 + 16,9 + 15,6 + 24 м², кухня 8,9 м². Правильная двухсторонняя планировка, прямоугольные комнаты. Одна смежная комната легко превращается в изолированную. Свежий ремонт — можно заехать и жить. Без мебели. С кухонным гарнитуром. Часть фото выполнена с использованием визуализации (хоумстейджинга), чтобы показать возможный вариант оформления пространства. В шаговой доступности магазины, кафе, пекарни, школы, детские сады, Мариинский театр и Никольская церковь. Хорошая транспортная доступность: автобусы, трамваи, в 10 минутах пешком — будущая станция метро Театральная. В собственности более 25 лет. 2 совершеннолетних собственника. (Росреестр дублирует собственников в выписке и показывает 4) Без обременений. Никто не прописан. Прямая продажа. Звоните, чтобы

договориться о просмотре.





Move.ru - вся недвижимость России