

Создано: 01.02.2025 в 14:43

Обновлено: 18.02.2026 в 11:52

<https://spb.move.ru/objects/9271430601>

Юлия Пищулина, ДомИн

79110888961

Санкт-Петербург, Лесной проспект, 39к3

12 000 000 ₽

Санкт-Петербург, Лесной проспект, 39к3

Округ

[СПБ, Выборгский район](#)

Улица

[проспект Лесной](#)

Квартира

Количество комнат

4

Высота потолков

2.8 м

Жилая площадь

70.9 м²

Площадь кухни

9.2 м²

Общая площадь

91.6 м²

Этаж

5/5

Детали объекта

Тип сделки

Продам

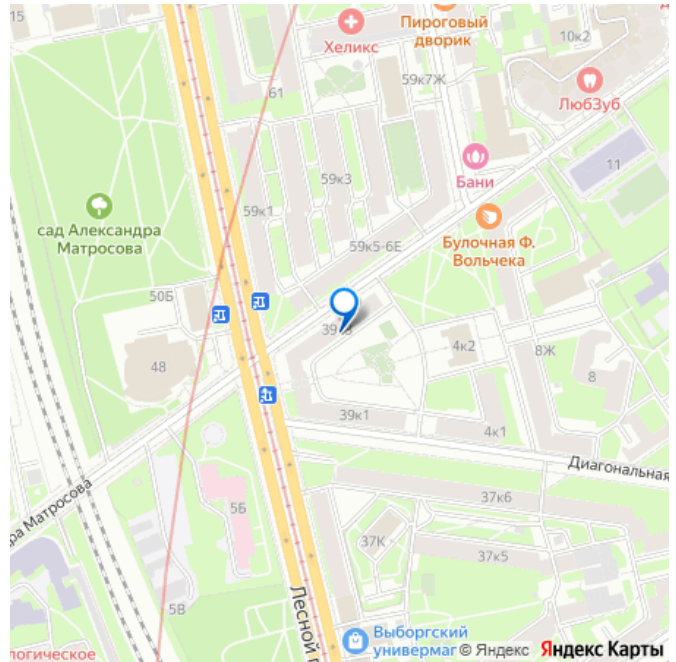
Раздел

[Квартиры](#)

Тип санузла

совмещенный

для заметок



Вид из окна

на улицу

Ремонт

без ремонта

Покупка в ипотеку

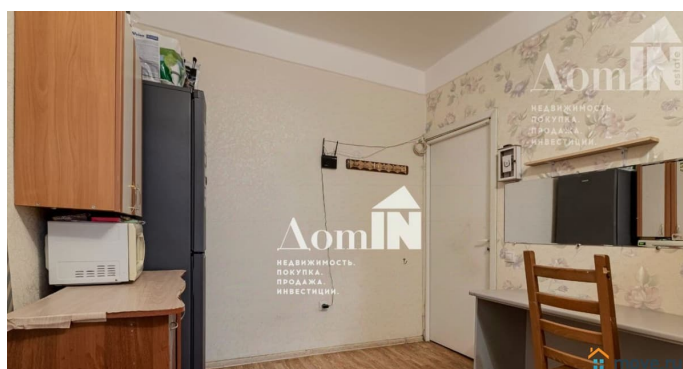
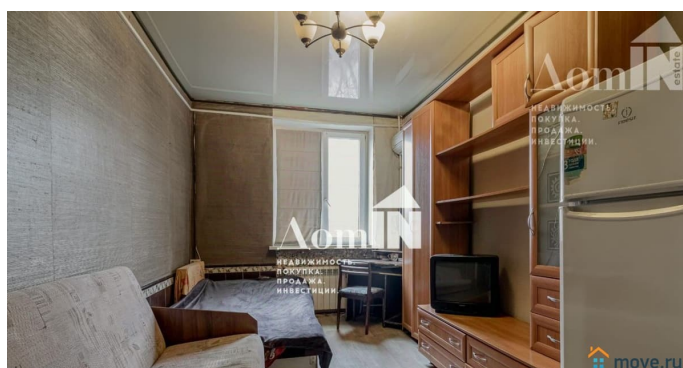
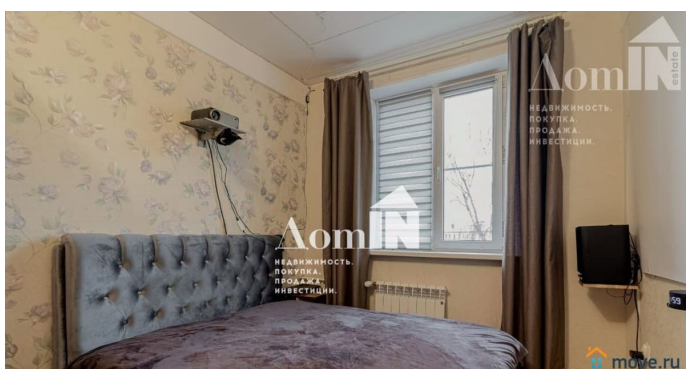
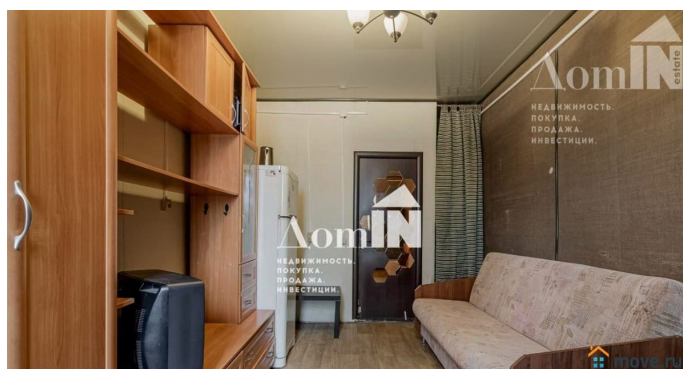
да

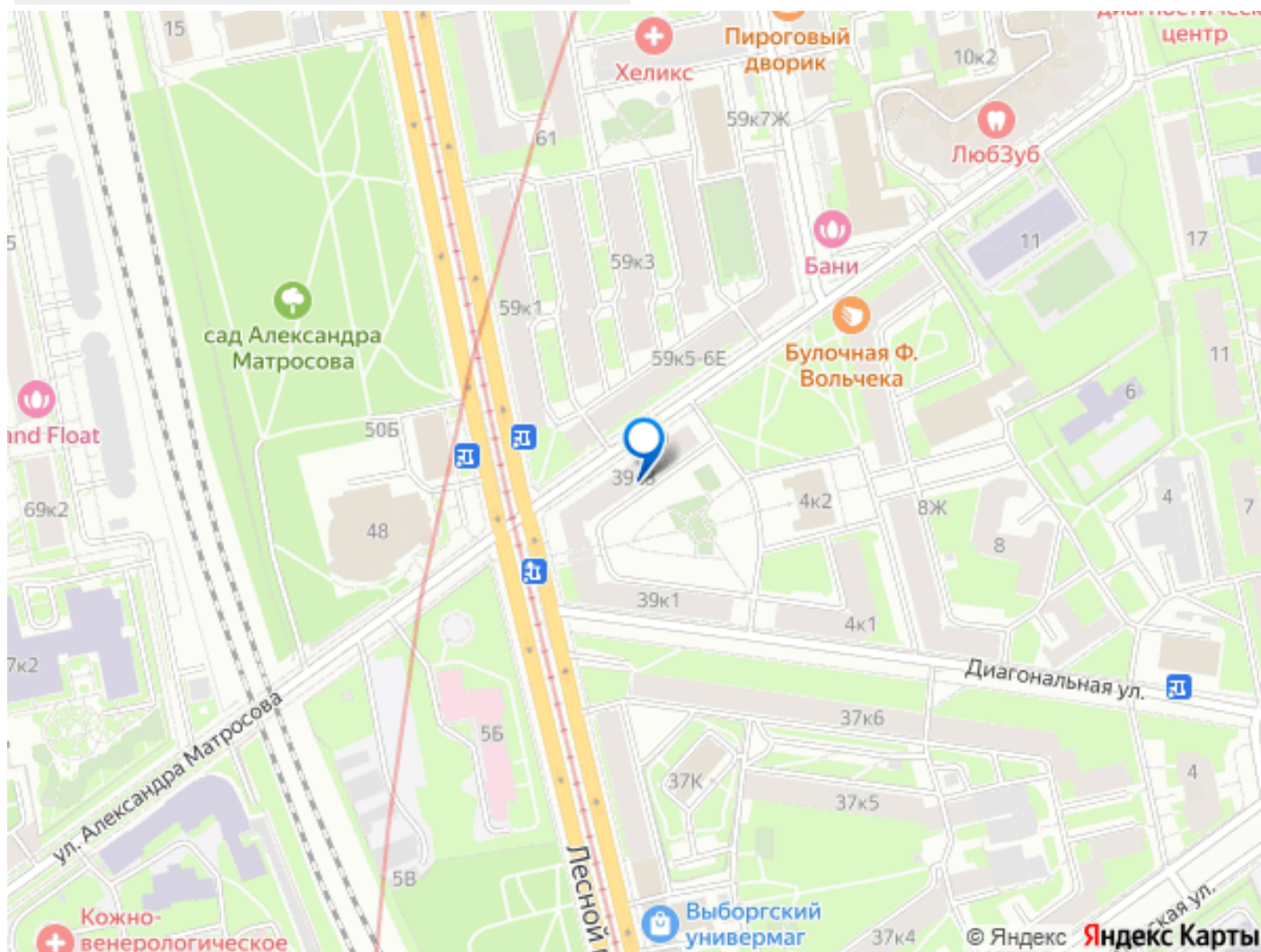
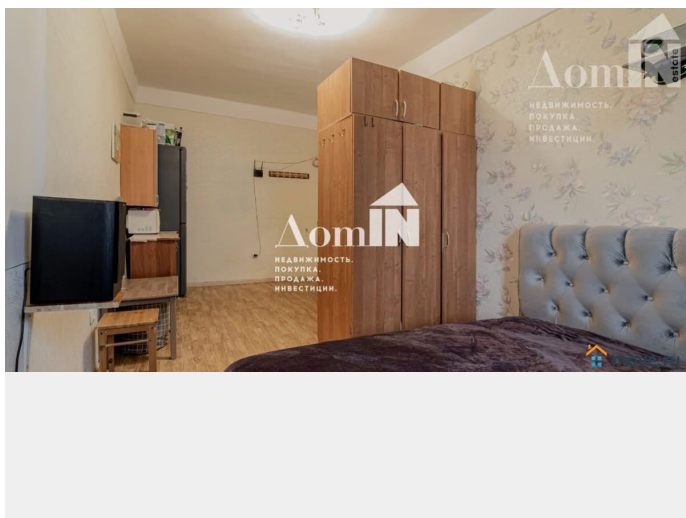
возможна ипотека

Описание

Арт. 93318026 В прямой продаже просторная 4х-комнатная квартира с большими изолированными комнатами. Окна, выходящие на две стороны, заполняют помещение светом и свежим воздухом. Солнце с утра и до самого вечера! В подъезде всего 10 квартир, по две на площадке. Дом кирпичный, 1932 года постройки, фасад и подъезд отремонтированы. Во дворе современные детская и спортивная площадки, красиво, ухожено. От ст. метро «Лесная» 5 мин спокойным шагом Большое количество наземного транспорта во все районы города. Вся инфраструктура рядом: ТЦ «Европолис» - 10 мин. пешком, кафе, рестораны, сетевые супермаркеты. Школы (в том числе лицей), детские сады - все в шаговой доступности. Квартира коммунальная, под ремонт!!!! 4 взрослых собственника. без долгов по ком платежам нет. БЕЗ БАЛКОНА. ЛИФТА НЕТ. Под сертификат ГЖО не подходит!!!! Быстрый выход на сделку Подходит ипотека. Просмотры по согласованию. Остались вопросы-звоните, все подробно расскажу. В случае необходимости одобряем ипотеку под самую выгодную процентную ставку (подаем один пакет документов в несколько банков и выбираем подходящий именно вам).

Партнерские отношения с основными крупными банками позволяют получить одобрение.





Move.ru - вся недвижимость России