

🕒 Создано: 28.12.2025 в 00:41

Обновлено: 24.01.2026 в 23:25

**Санкт-Петербург, Шлиссельбургский
проспект, 47К1**

11 640 000 ₽

Санкт-Петербург, Шлиссельбургский проспект, 47К1

Округ

[СПБ, Невский район](#)

Улица

[проспект Шлиссельбургский](#)

Квартира

Количество комнат

4

Жилая площадь

57.3 м²

Площадь кухни

9 м²

Общая площадь

91.7 м²

Этаж

1/9

Детали объекта

Тип сделки

Продам

Раздел

[Квартиры](#)

Тип санузла

раздельный

Ремонт

<https://spb.move.ru/objects/9287698614>

**Денис Устинов, Русский Фонд
Недвижимости**

79811128248

для заметок



косметический

Покупка в ипотеку

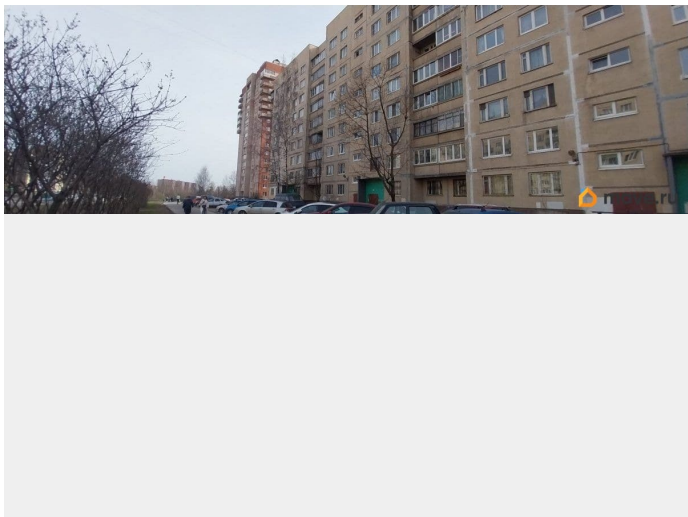
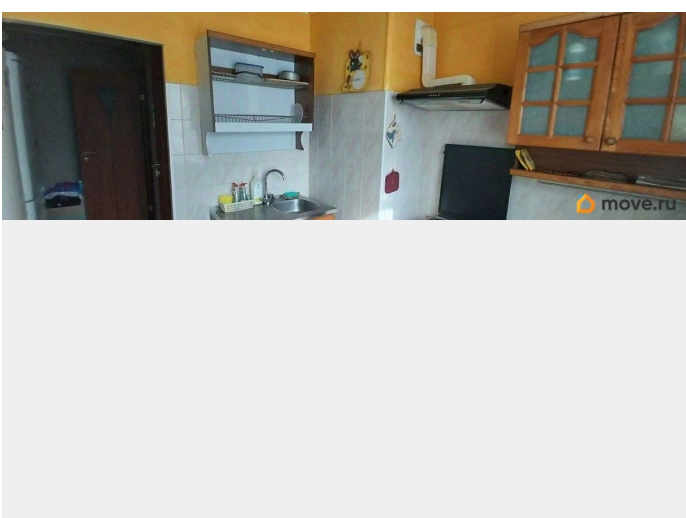
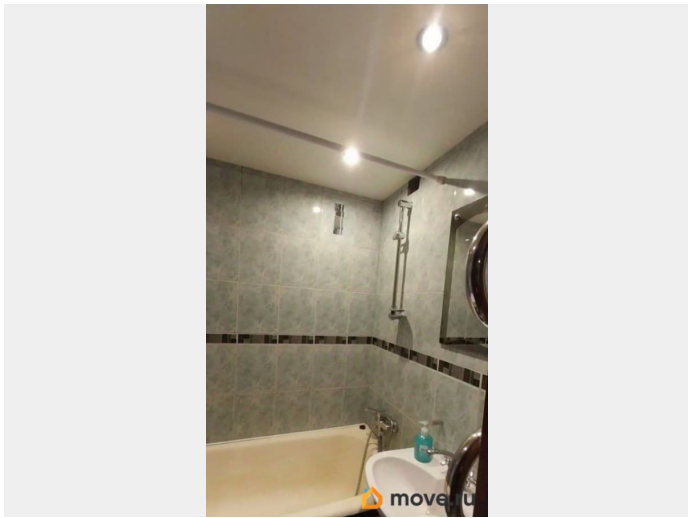
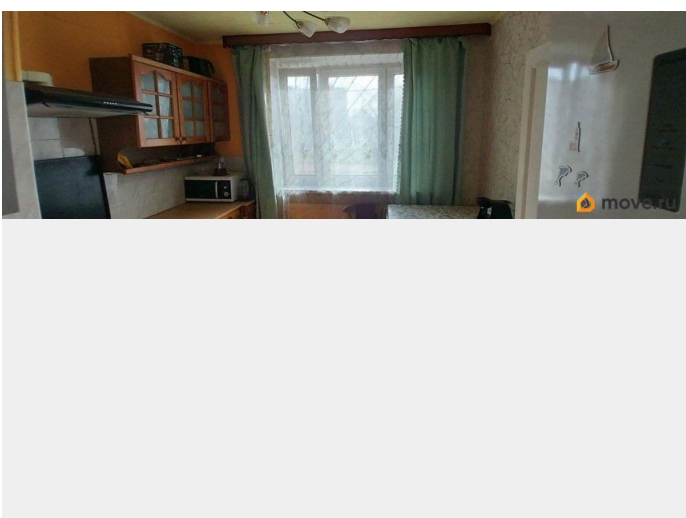
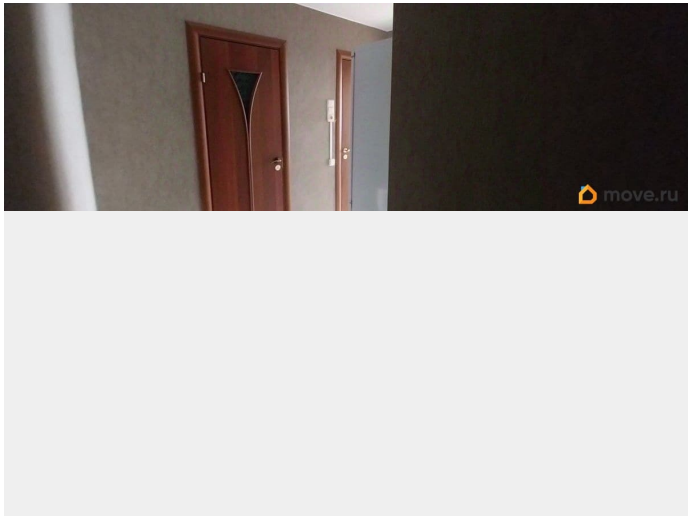
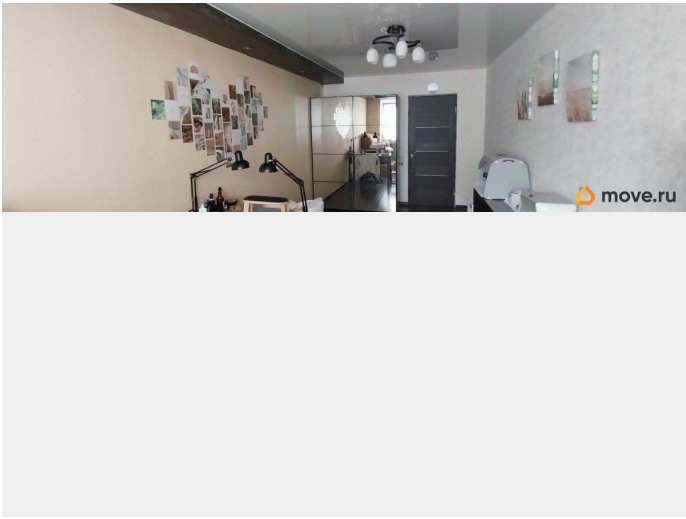
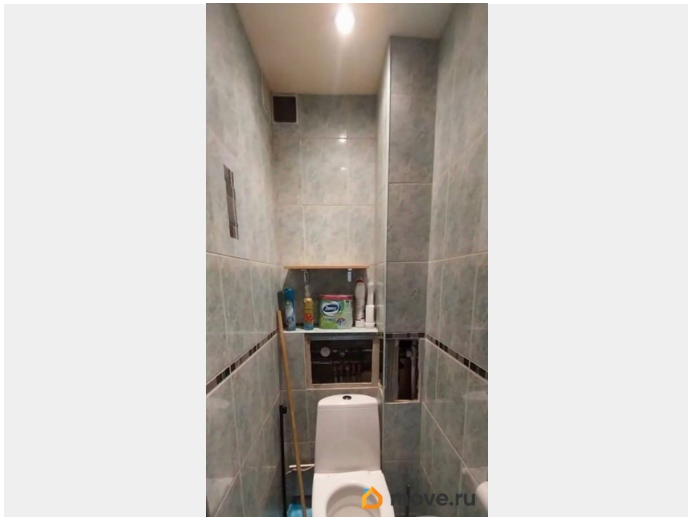
да

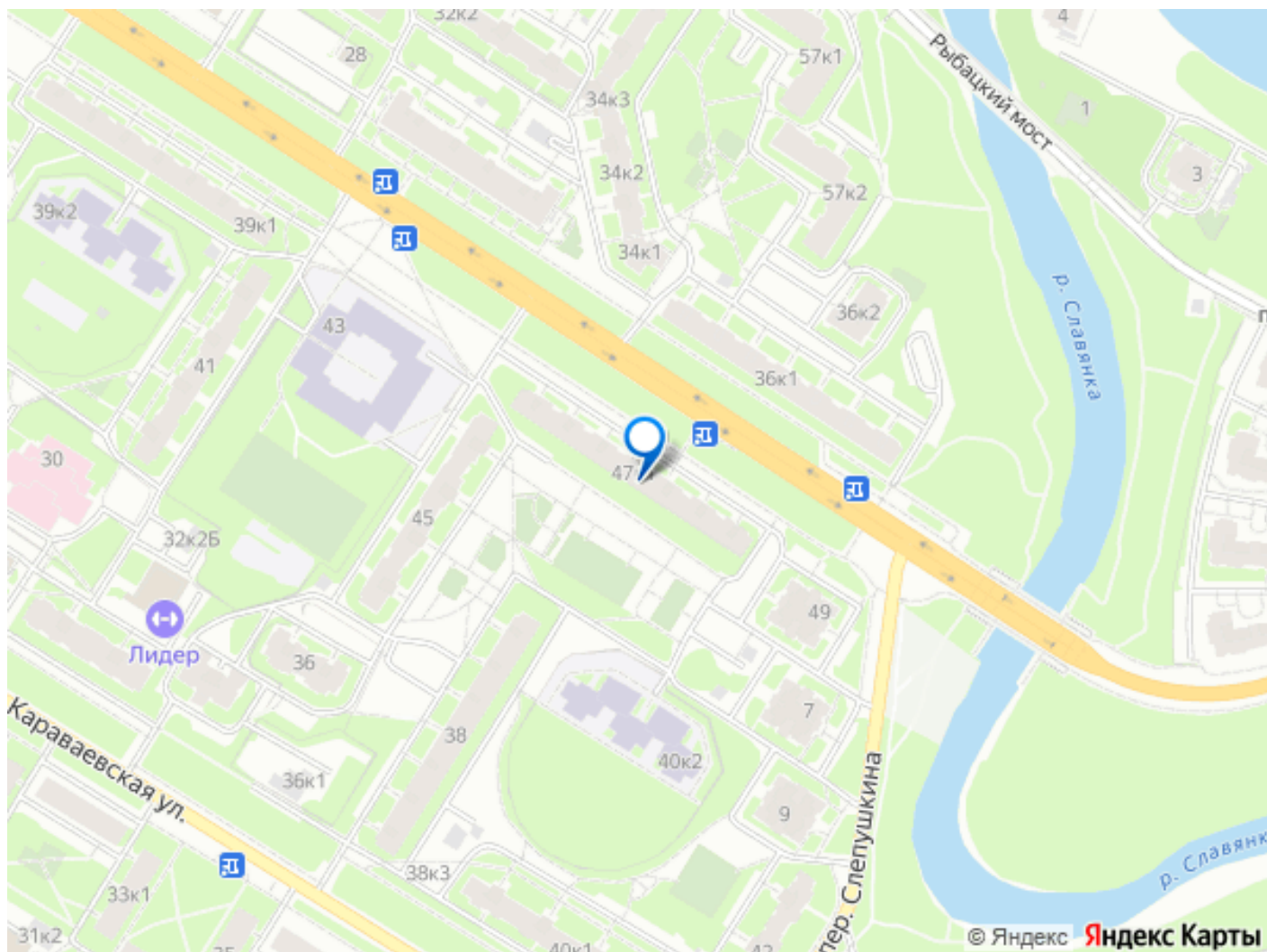
возможна ипотека, лифт

Описание

329966 Санкт-Петербург, Невский район, Шлиссельбургский пр.47 к 1 Прямая продажа, в квартире остается вся мебель и бытовая техника. Высокий 1 этаж Этот жилой дом находится в пешей доступности от станции метро `Рыбацкое`, а также всего в 15 минутах езды от центра города, что делает его привлекательным для тех, кто ценит удобство и быстрые транспортные связи. Кроме того, в каждом дворе предусмотрены два детских садика и школа, что делает эту местность идеальным местом для семей с детьми. Также рядом находится прекрасная набережная реки, идеальное место для приятных прогулок. Парковка всегда доступна, а подъезды поддерживаются в идеальном состоянии. Недавно в доме был проведен свежий ремонт, а управляющая компания ТСЖ обеспечивает непрерывное функционирование всех коммунальных служб, обеспечивая комфортное и беззаботное проживание для всех жильцов. Подходит под субсидии и ипотеку, при необходимости поможем. !







Move.ru - вся недвижимость России