

**Санкт-Петербург, проспект Большой  
Васильевского острова, 62**

**15 900 000 ₽**

Санкт-Петербург, проспект Большой Васильевского острова,  
62

Округ

[СПБ, Василеостровский район](#)

## Квартира

Количество комнат

3

Высота потолков

2.9 м

Жилая площадь

44.1 м<sup>2</sup>

Площадь кухни

8.2 м<sup>2</sup>

Общая площадь

92.3 м<sup>2</sup>

Этаж

4/7

## Детали объекта

Тип сделки

Продам

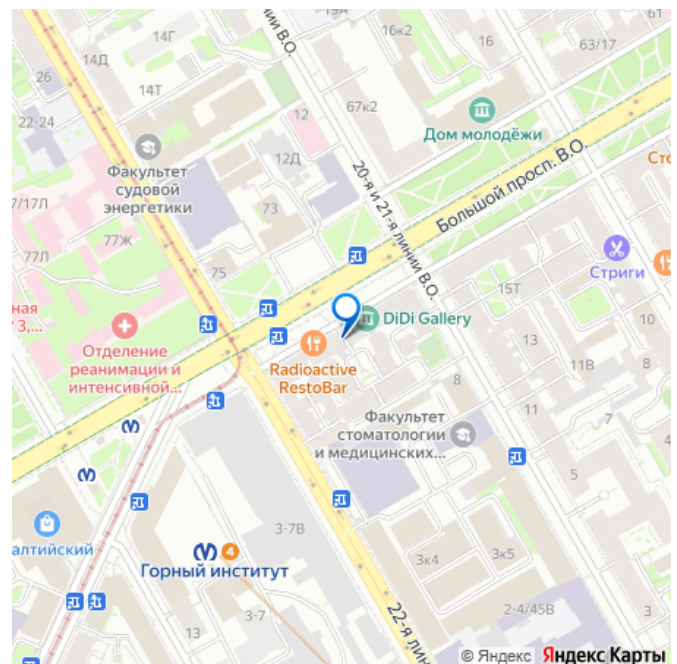
Раздел

[Квартиры](#)

Тип балкона

балкон

для заметок



Тип санузла

совмещенный

Вид из окна

во двор

Ремонт

косметический

Покупка в ипотеку

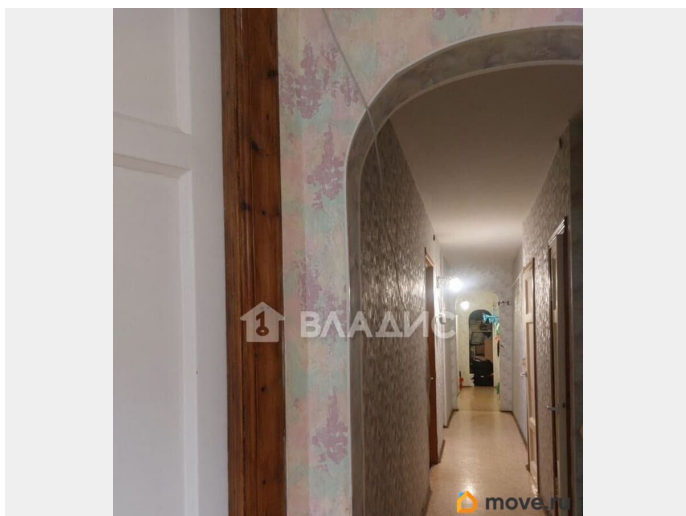
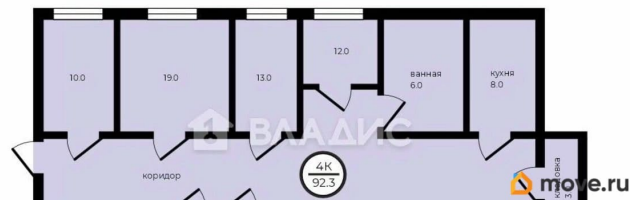
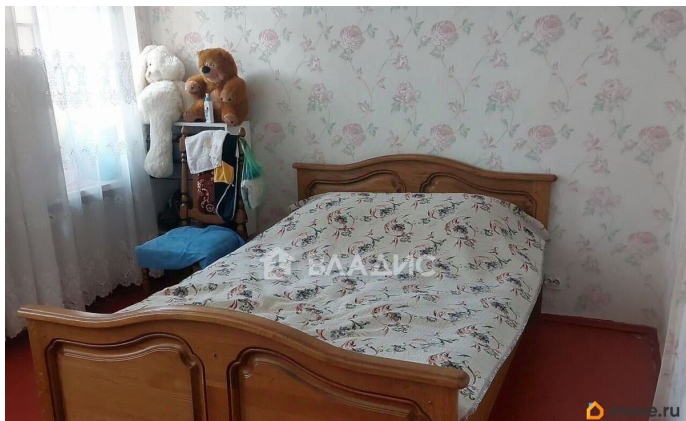
да

возможна ипотека, лифт, парковка

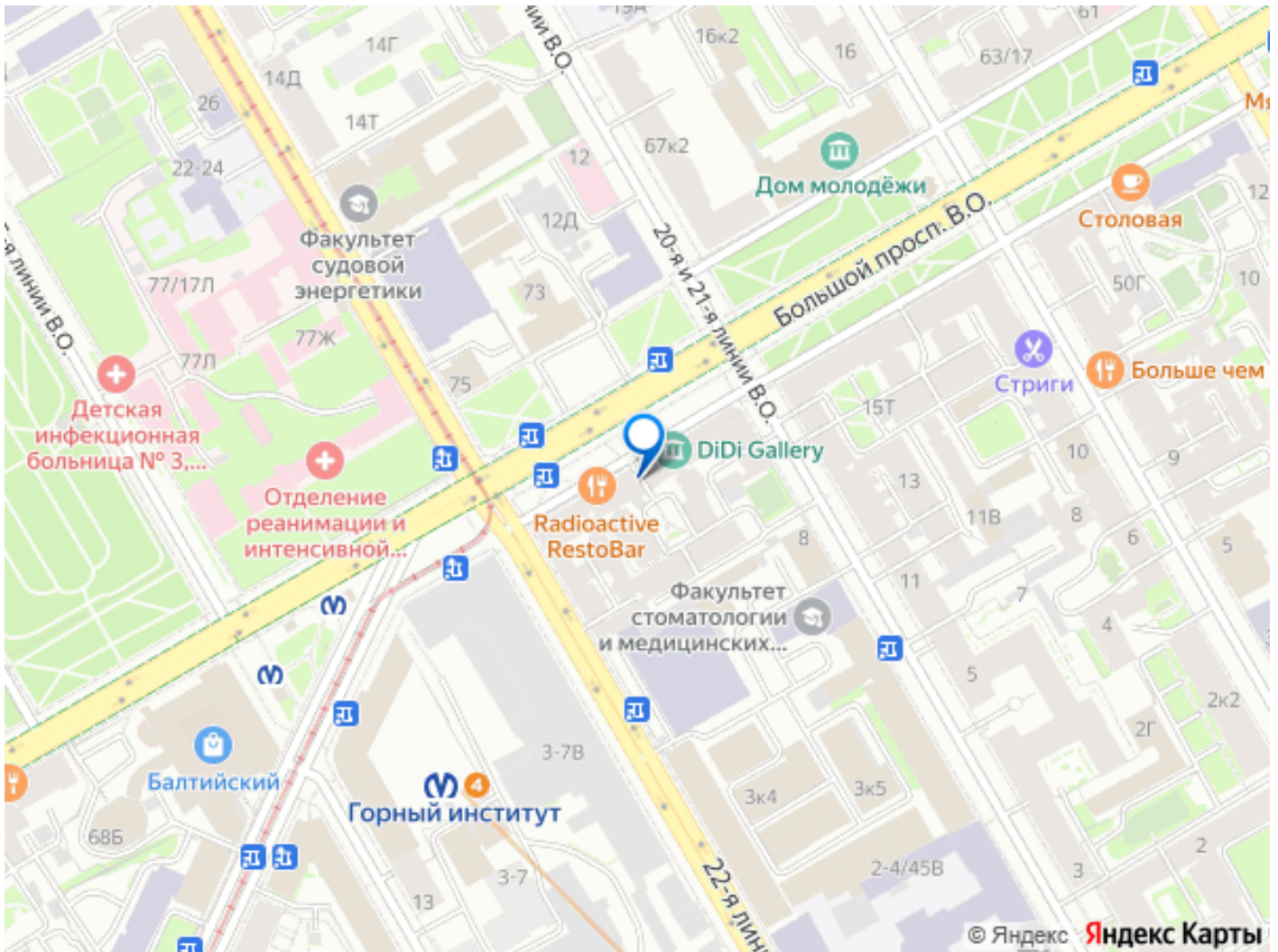
## Описание

Код объекта: 2016251. ПРОСТОРНАЯ квартира у метро Горный Институт. ОДИН взрослый собственник. БЫСТРЫЙ выход на сделку. О КВАРТИРЕ: -Квартира требует ремонта; - Практичный 4-ый этаж; -Удобная планировка с комнатами правильной формы: 18,8+12,1+13,2 м? ; -Все комнаты изолированы; -Общая площадь 92,3 м?; - Кухня площадью 8,2 м?; -Площадь МОП без кухни 40,5 м?; -Санузел раздельный; -Окна смотрят во двор: произведена полная замена стеклопакетов: -Заменены радиаторы отопления,трубы,гвс ,хвс (кап ремонт в 2015); -Высота потолков 2,9 м. О ДОМЕ: -Дом 1913 года постройки; -Дом КИРПИЧНЫЙ; -Закрытый внутренний двор, имеются парковочные места; -Система видеонаблюдения; -Лифт -1 пассажирский. ИНФРАСТРУКТУРА: -Отличная локация; -Станция метро Горный Институт 5 минут ПЕШКОМ; -Прекрасное местоположение: рядом школы, детские сады, магазины, аптеки, пекарни и прочие удобства для комфортного и приятного проживания; -Исторические достопримечательности в пешей доступности, для живописных прогулок . О

СДЕЛКЕ: -Выход на сделку БЫСТРЫЙ; -БЕЗ обременений и детских долей; -1 взрослый собственник; -Прямая продажа; -ПОЛНОЕ сопровождение сделки! Звоните, записывайтесь на просмотр!







Move.ru - вся недвижимость России