

🕒 Создано: 24.08.2025 в 20:27

Обновлено: 22.12.2025 в 19:43

**Санкт-Петербург, Суворовский проспект,
42**

22 399 000 ₽

Санкт-Петербург, Суворовский проспект, 42

Округ

[СПБ, Центральный район](#)

Улица

[проспект Суворовский](#)

Квартира

Количество комнат

4

Высота потолков

3.4 м

Жилая площадь

65.3 м²

Площадь кухни

8.8 м²

Общая площадь

93.1 м²

Этаж

3/6

Детали объекта

Тип сделки

Продам

Раздел

[Квартиры](#)

Тип санузла

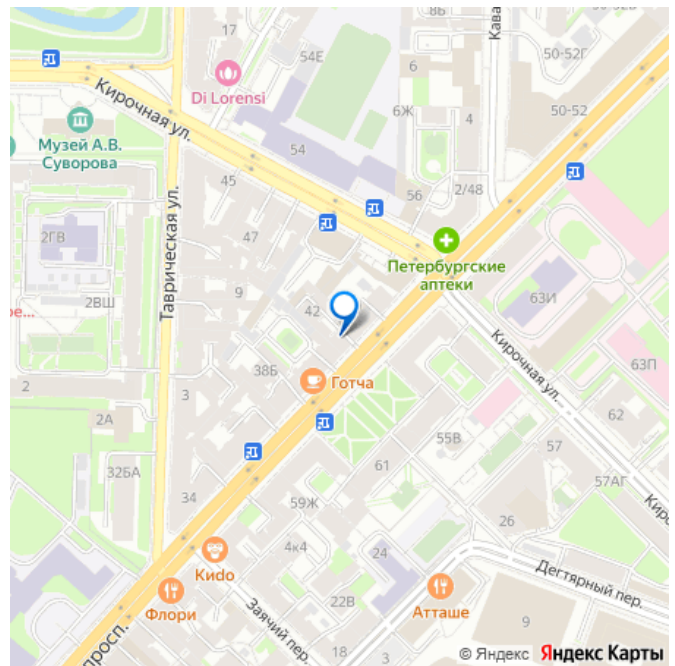
<https://spb.move.ru/objects/9284367894>

Вера Куниловская, МАКРОМИР

НЕДВИЖИМОСТЬ

79819216918

для заметок



раздельный

Вид из окна

во двор

Ремонт

евро

Покупка в ипотеку

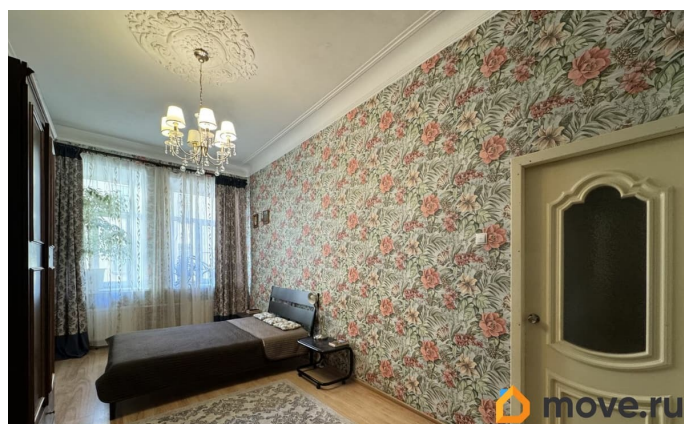
да

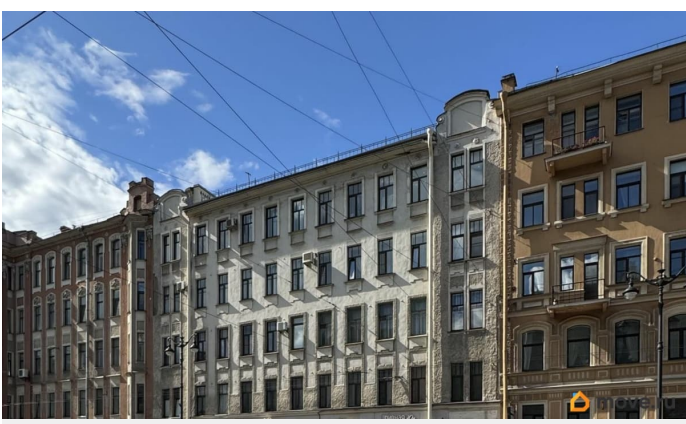
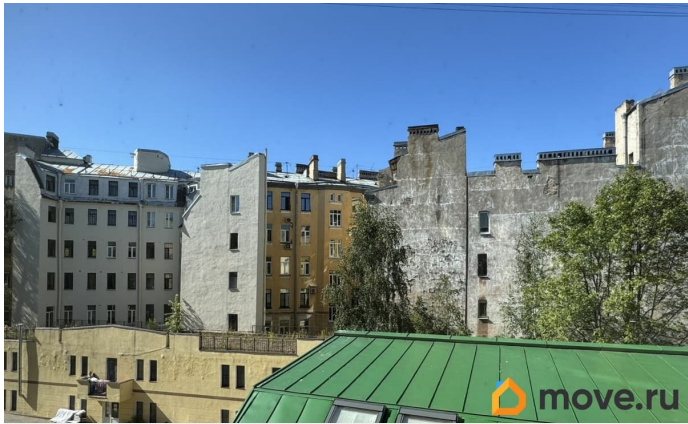
возможна ипотека, лифт, парковка

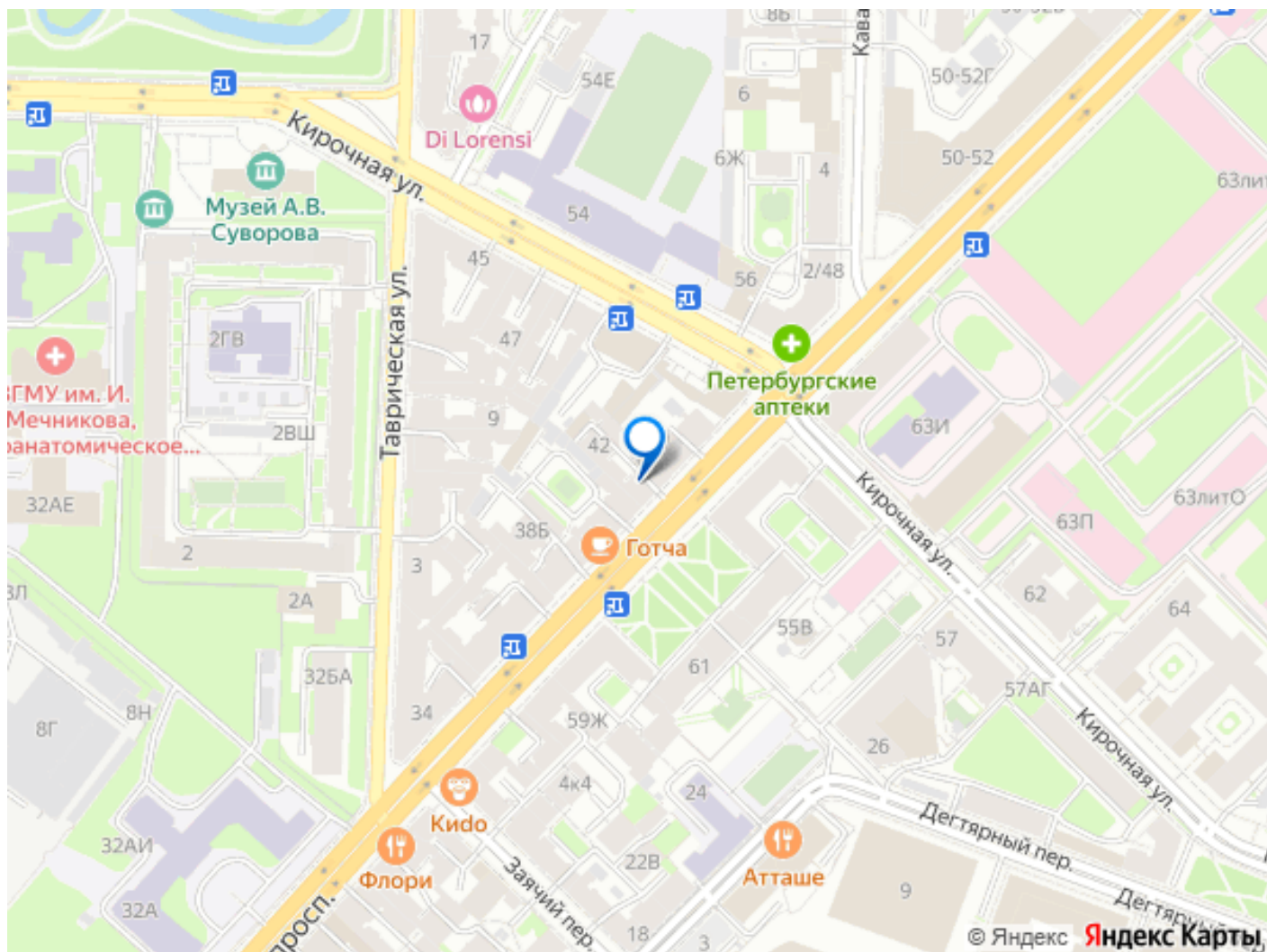
Описание

Добрый день! Продаю ПРОСТОРНУЮ 4-комнатную квартиру на Суворовском проспекте рядом с Таврическим садом. Продажа без комиссии! ПРО ДОКУМЕНТЫ: Квартира приобретена по договору купли-продажи в 1999 году. Совершеннолетние собственники, будут присутствовать на сделке. Укажем ПОЛНУЮ стоимость в договоре. БЕЗ ОБРЕМЕНЕНИЙ. БЕЗ ПЕРЕПЛАНИРОВОК. БЕЗ ДЕТСКИХ ДОЛЕЙ. Рассмотрим любые формы оплаты. Ипотека возможна. ПРО КВАРТИРУ: Самое главное её преимущество - прекрасная планировка, что редкость в старом фонде. Высокие потолки с лепниной (3.40 м), средний 3 этаж. Квартира двусторонняя, есть только одна несущая стена внутри квартиры, которая удачно разделяет её на две части - левую и правую. При желании можно сделать комфортную евро 4-комнатную квартиру с большой кухней-гостиной и тремя спальнями. Квартира УЮТНАЯ, ТЁПЛАЯ, с прекрасной шумоизоляцией. - Светлая кухня (8.80 м?), - Комнаты (14.00 м? в правой части квартиры и 19.70, 15.20 и 16.40 м? в левой части), - РАЗДЕЛЬНЫЙ санузел (ванная 4.00 и туалет 1.00 м?), - Кладовка (1.50 м?). Коммуникации исправны, есть счётчики. Установлены

стеклопакеты, заменены радиаторы, в комнатах на полу ламинат, на кухне плитка. Вид из окон в зелёный двор, где спокойно и тихо, нет шума от дороги. На этаже две квартиры. ПРО ДОМ И ИНФРАСТРУКТУРУ: Доходный дом Бергмана построен архитектором Батуевым в стиле модерн в 1908-1911 годах. Надёжный КИРПИЧНЫЙ дом в исторической части Петербурга. Был кап. ремонт. Чистая парадная, есть лифт. Спокойные вежливые соседи. Во дворе есть место для парковки. В округе находятся все необходимые объекты инфраструктуры: супермаркеты, торговые центры, аптеки, салоны красоты, бытовые услуги, взрослая и детская поликлиника, пункты выдачи OZON и Wildberries. В 5 минутах ходьбы расположен самый большой сад в исторической части города - Таврический сад. Отличная ТРАНСПОРТНАЯ доступность. Близость Московского вокзала. До метро Чернышевская можно дойти пешком за 15 минут. Торг обсуждается, но после просмотра. Звоните, буду рада ответить на Ваши вопросы и бесплатно ПРОКОНСУЛЬТИРОВАТЬ по сделке.







Move.ru - вся недвижимость России