

Создано: 15.01.2026 в 16:03

Обновлено: 08.02.2026 в 11:01

Санкт-Петербург, Шлиссельбургский
проспект, 14К1

25 000 000 ₽

Санкт-Петербург, Шлиссельбургский проспект, 14К1

Округ

[СПб, Невский район](#)

Улица

[проспект Шлиссельбургский](#)

Квартира

Количество комнат

4

Жилая площадь

57.9 м²

Площадь кухни

20.1 м²

Общая площадь

95.2 м²

Этаж

3/12

Детали объекта

Тип сделки

Продам

Раздел

[Квартиры](#)

Тип балкона

2 лоджии

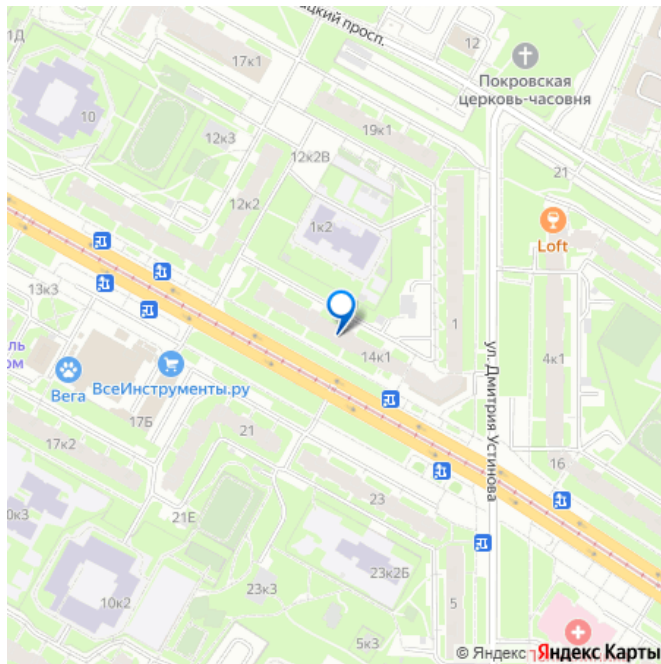
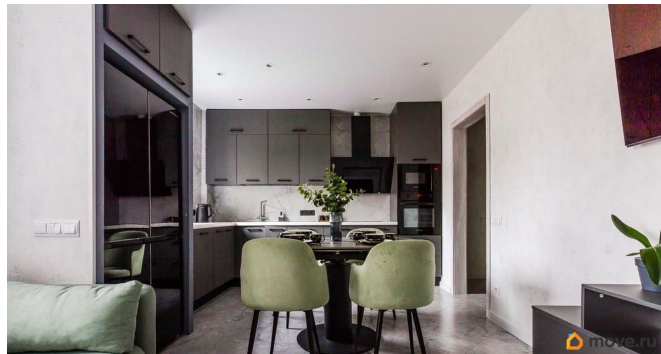
Тип санузла

<https://spb.move.ru/objects/9288082334>

Анна Позняк, Apollons

79818470012

для заметок



раздельный

Вид из окна

на улицу

Ремонт

дизайнерский

Покупка в ипотеку

да

возможна ипотека, лифт

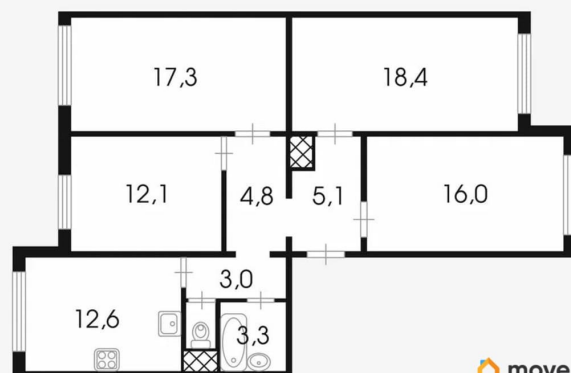
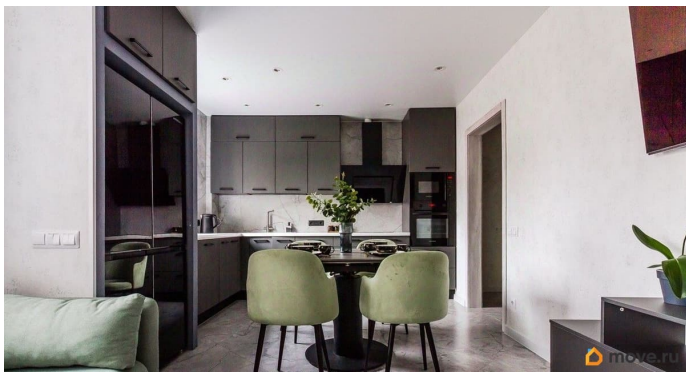
Описание

Арт. 128652815 Продаю четырех-комнатную квартиру в зеленом районе со сложившейся инфраструктурой 10-ти минутах пешком от метро «Рыбацкое». Панельный дом 1989 года, в хорошем состоянии, чистые парадные. Во дворе расположен детский сад, в шаговой доступности 4 школы (с уклоном на английский и китайский языки), дом творчества, взрослая и детская поликлиника, магазины продуктов, круглосуточная Лента, аптеки. Все в пешей доступности. Для любителей спорта и прогулок в 5 минутах, расположена набережная с парком, вейк клуб, яхт-клуб, спортивный комплекс Алмаз-Антей. В квартире сделан капитальный ремонт в 2023 году: выравнены все стены и пол, отсутствие порогов и стыков в напольном покрытии (кафель и кварцвинил), заменены окна, за счет утепления лоджий увеличена площадь двух комнат, по всей квартире натяжные потолки и встроенная система освещения, замена проводка, новая разводка труб водоснабжения и водоотведения, отопления, Новая сантехника и радиаторы отопления, теплые электрические полы расположена в коридоре, зоне кухни, санузлах. Планировка квартиры позволили реализовать

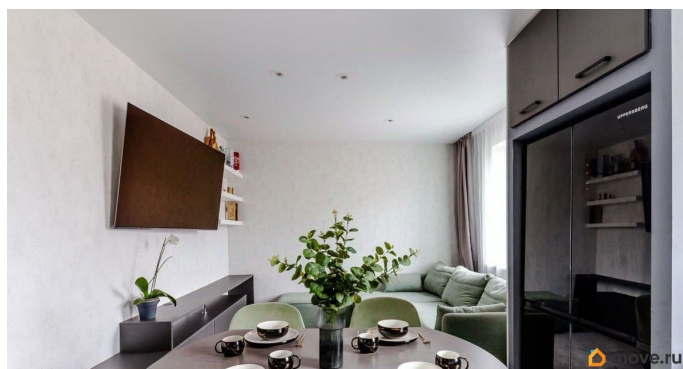
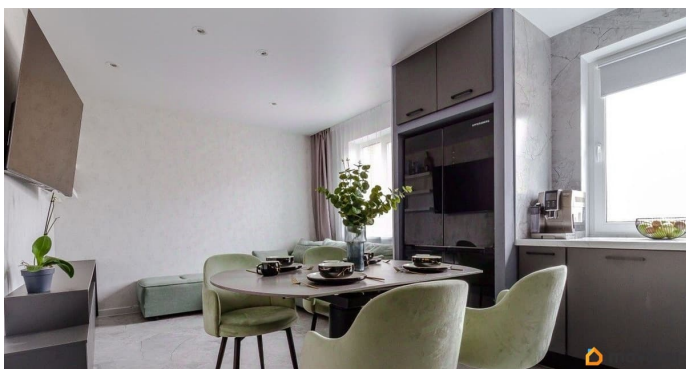
современные тренды и сделали квартиру максимально комфортной для семьи. Все комнаты правильной формы, эргономика квартиры рассчитана для постоянного в ней пребывания, по максимуму оставили свободное пространство. Гармоничные цвета интерьера, который никогда не надоеет. Продуман функционал каждой комнаты. Много продуманных мест хранения, которые спасают вас от захламления и позволяют с лёгкостью поддерживать порядок в квартире. Продуманное расположение розеток для электроприборов, даже розетка для робот-пылесоса выведена в коридоре таким образом, чтобы у него есть доступ ко всем помещениям квартиры при необходимости. В квартире остается практически вся мебель и техника. А это значит, что новые собственники вместе с квартирой получат:

1. Большая зонированная кухня-гостиная более 20 кв.м встроенная кухня под заказ, мебельная фурнитура вся BLUM, столешница из искусственного камня, двойная раковина, измельчитель, вся техника KUPPERSBERG: электроплита, встроенная микроволновая печь и духовой шкаф, холодильник;
2. Комната 11 кв.м. выделена под гардеробную - полностью обустроена встроенной мебелью сделанной под заказ, установлены стиральная и сушильные машины не мешающие общему пространству комнаты, отдельная полка под чемоданы, в шифоньере так же спрятан водонагреватель - на случай отключения воды-система подачи воды к машинкам и водонагревателю продумана и скрыта от посторонних глаз, так же данное помещение можно использовать для занятий спортом либо разместить личный кабинет;
3. Мастер-спальня 18 кв.м. с собственным санузлом встроенная душевая кабина из кафеля с тропическим душем,

инсталляция, раковина, встроенная тумба
для раковины, лоджия на которой
расположено личное пространство в виде
кресла и стола для работы с ноутбуком,
прикроватные тумбы и тумба под телевизор;
4. Детская 15 кв.м. с большой встроенной
рабочей зоной, в единой стилистике полка
под телевизор, спор



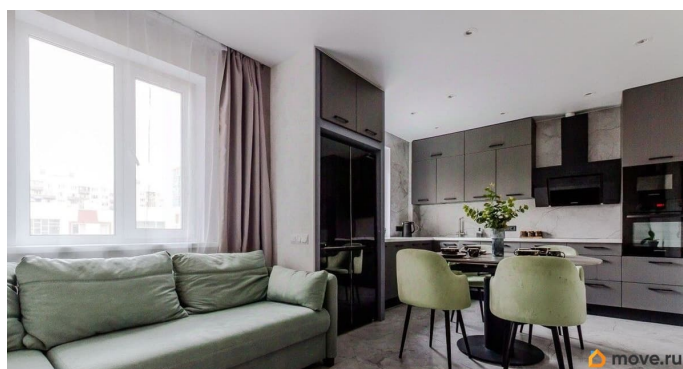
move.ru



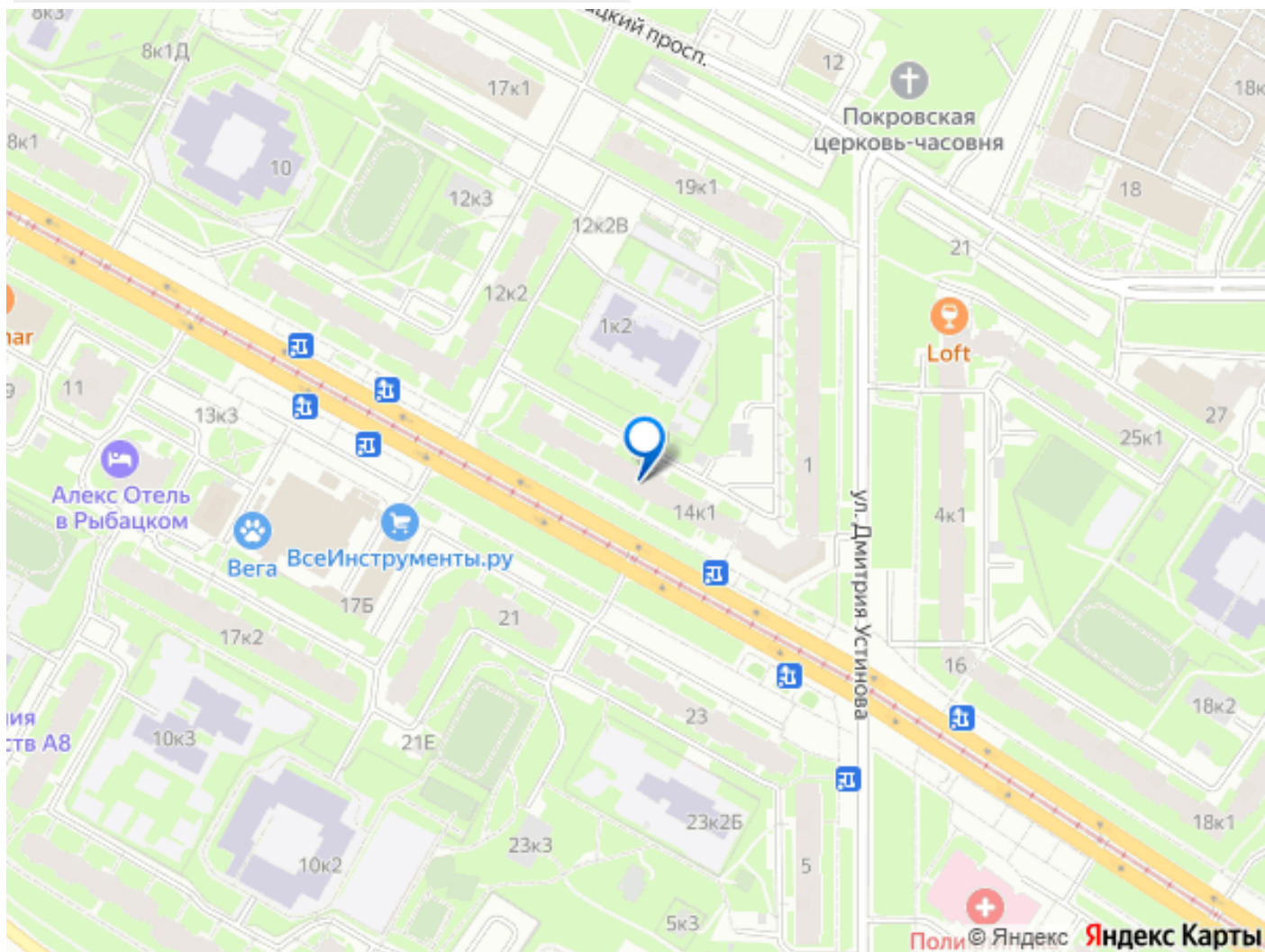
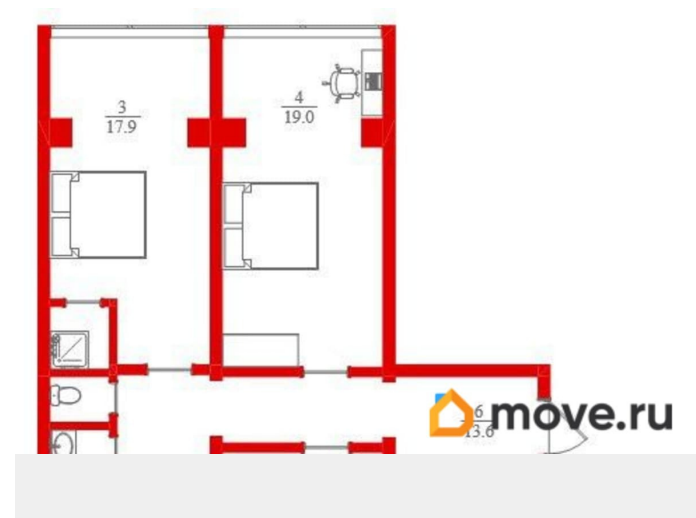
move.ru



move.ru



move.ru



Move.ru - вся недвижимость России