

Создано: 23.05.2025 в 16:25

Обновлено: 17.01.2026 в 13:29

<https://spb.move.ru/objects/9279900251>

Денис Болозя, Владис Аврора

79111792654

Санкт-Петербург, проспект Луначарского, 96К2

14 500 000 ₽

Санкт-Петербург, проспект Луначарского, 96К2

Округ

[СПБ, Калининский район](#)

Улица

[проспект Луначарского](#)

Квартира

Количество комнат

4

Высота потолков

2.47 м

Жилая площадь

57.6 м²

Площадь кухни

12.7 м²

Общая площадь

95.4 м²

Этаж

3/9

Детали объекта

Тип сделки

Продам

Раздел

[Квартиры](#)

Тип санузла

для заметок



совмещенный

Вид из окна

во двор

Ремонт

косметический

Квартира в новостройке

да

Покупка в ипотеку

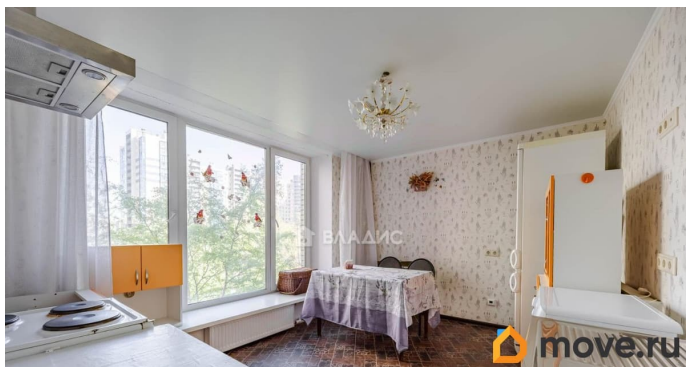
да

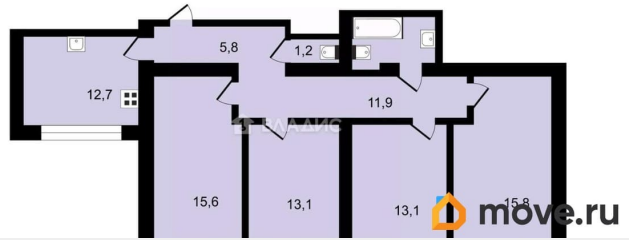
возможна ипотека, лифт, парковка

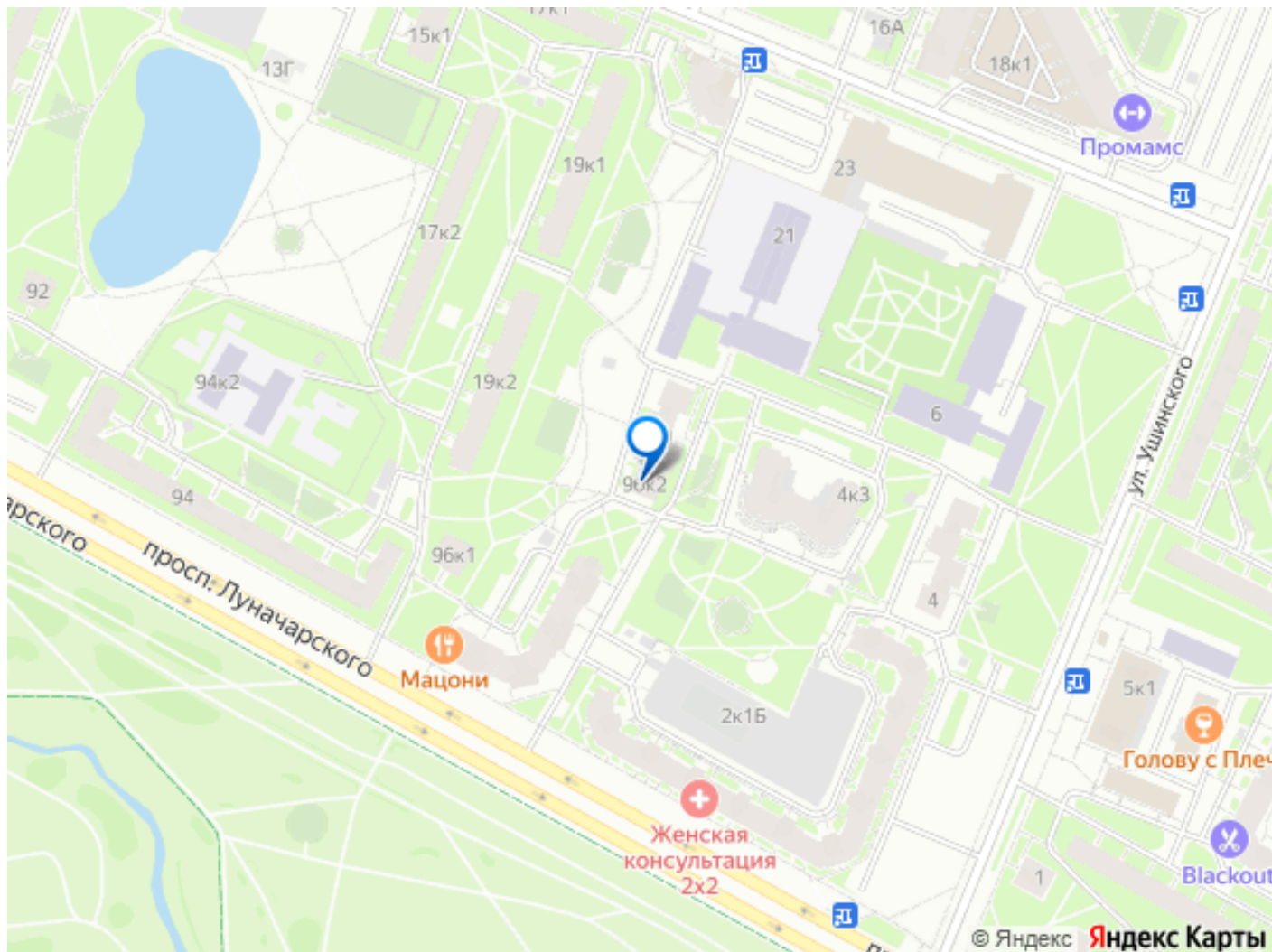
Описание

Код объекта: 1575504. В продаже 4х комнатная квартира 95.4 м кв. в среднеэтажном кирпичном доме в престижной локации Калининского района рядом с парками. Пешая доступность от м. Гражданский пр-т. Дом - бывшее общежитие, разделенное на квартиры с отдельными кадастровыми номерами. О КВАРТИРЕ: - удачная планировка: комнаты правильной формы 15,6+13+13+15,8 м кв., квадратная просторная кухня 12,7 м кв.; - 2 совмещенных санузла с теплыми полами и водонагревателем; - теплые полы в кухне; - на кухне огромное окно с видом на кроны деревьев, которые летом дают тень. А зимой из-за большого остекления много света; - весной 2025г. проведена замена общедомовой системы отопления и регулируемых радиаторов в квартирах; - дополнительная тамбурная дверь на лестничную клетку О ДОМЕ: - средняя этажность, семейные планировки квартир; - комфортный третий этаж, можно не ждать лифт в часы пик; - ТСЖ с отличным председателем, которая проживает в этом

доме и постоянно его улучшает; - новое отличное благоустройство вокруг дома с разнообразными детскими площадками, мощением дорожек, за домом - баскетбольная коробка ТРАНСПОРТНАЯ ДОСТУПНОСТЬ: - 18 мин пешком до м. Гражданский пр-т; - поблизости много остановок наземного транспорта с маршрутами в разные районы города; - 10 мин на авто до КАД, 50 мин до центра города; ИНФРАСТРУКТУРА: - пешая доступность до всей социальной инфраструктуры: детские сады, школы, поликлиника; - 25 мин пешком ТРК Родео Драйв с аквапарком и кинотеатром, торговые центры у м. Гражданский пр-т; - развитая торговая инфраструктура «у дома» (продуктовые магазины, услуги, ПВЗ); - богатое парковое окружение: Муринский парк с новым благоустройством (разнообразными детскими и спортивными площадками, зонами отдыха, пешеходными и велодорожками) - через дорогу; парк Сосновка - 25 мин пешком О ДОКУМЕНТАХ: - 1 взрослый собственник, основание собственности Договор купли-продажи; - подходит под ипотеку; - без перепланировок и обременений; - прямая продажа Рад буду ответить на ваши вопросы, звоните и записывайтесь на просмотр!







Move.ru - вся недвижимость России