

🕒 Создано: 13.03.2025 в 15:58

🔄 Обновлено: 02.04.2026 в 21:54

Собственник

79819020394

Санкт-Петербург, улица Куйбышева, 23

27 963 000 ₹

Санкт-Петербург, улица Куйбышева, 23

Округ

[СПБ, Петроградский район](#)

Улица

[улица Куйбышева](#)

Квартира

Количество комнат

4

Высота потолков

3.2 м

Жилая площадь

64.7 м²

Площадь кухни

11.6 м²

Общая площадь

95.6 м²

Этаж

3/5

Детали объекта

Тип сделки

Продам

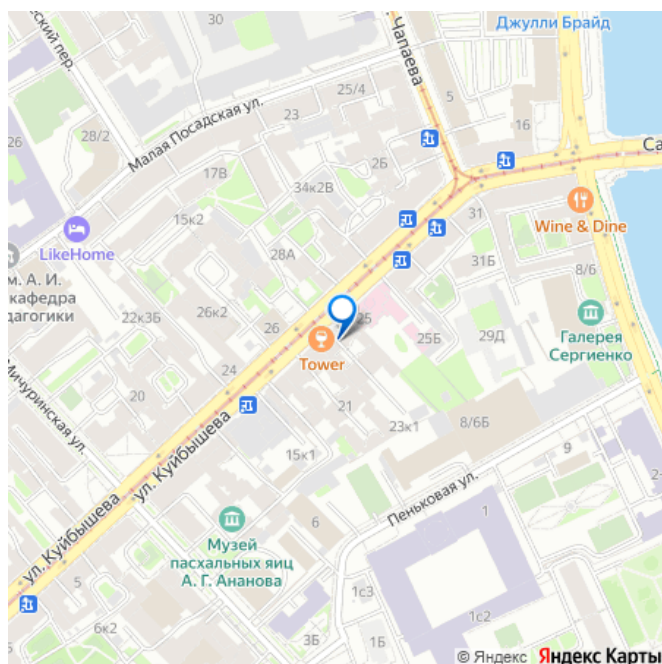
Раздел

[Квартиры](#)

Тип санузла

раздельный

для заметок



Вид из окна

во двор

Ремонт

косметический

Покупка в ипотеку

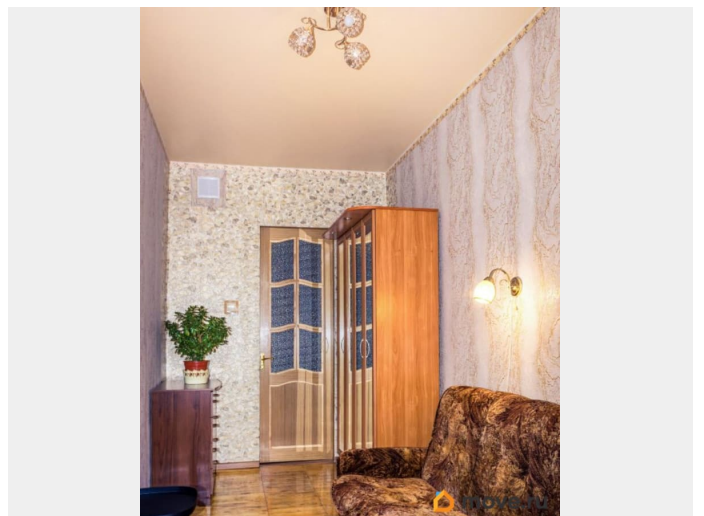
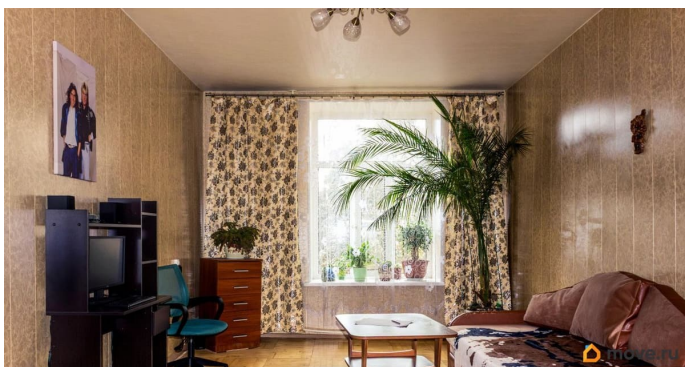
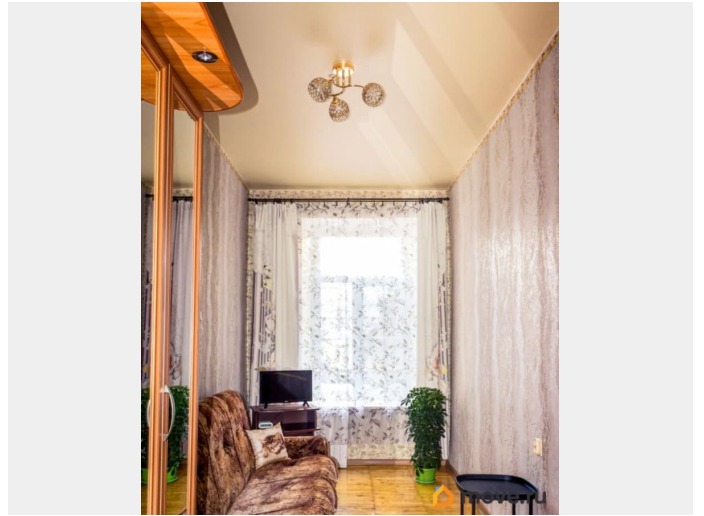
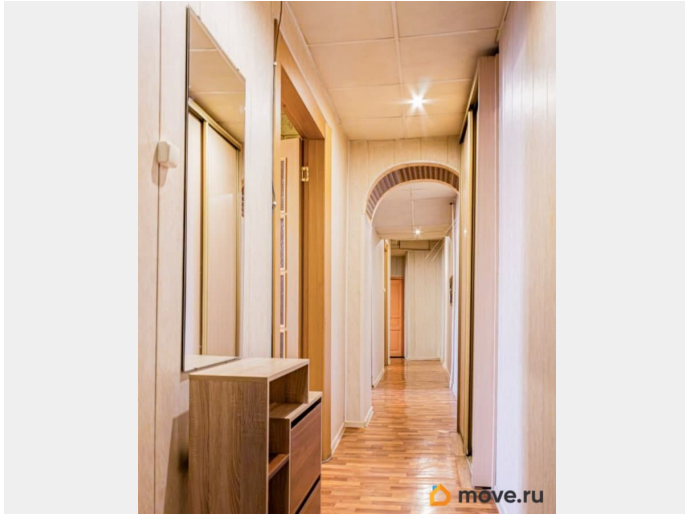
да

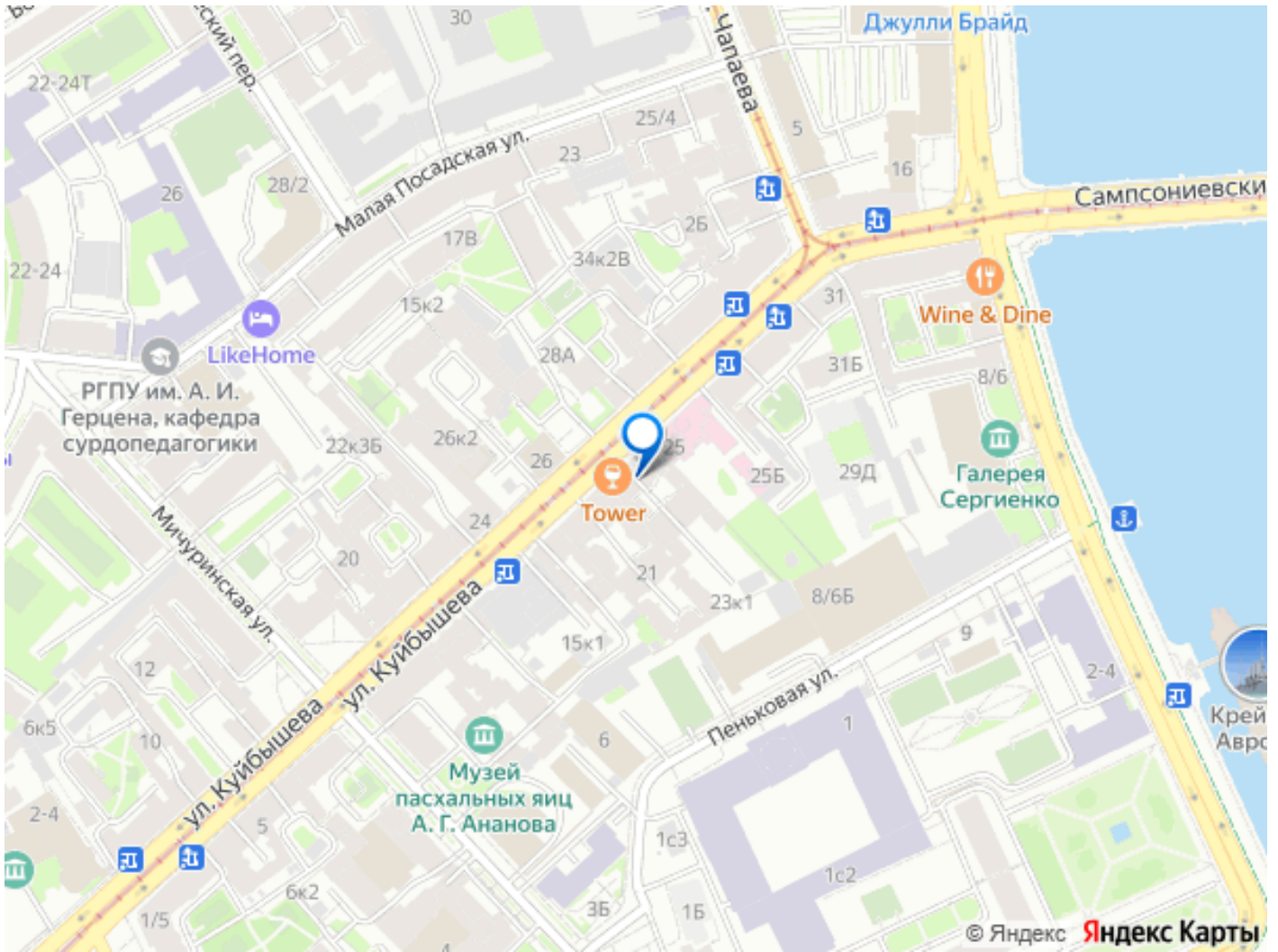
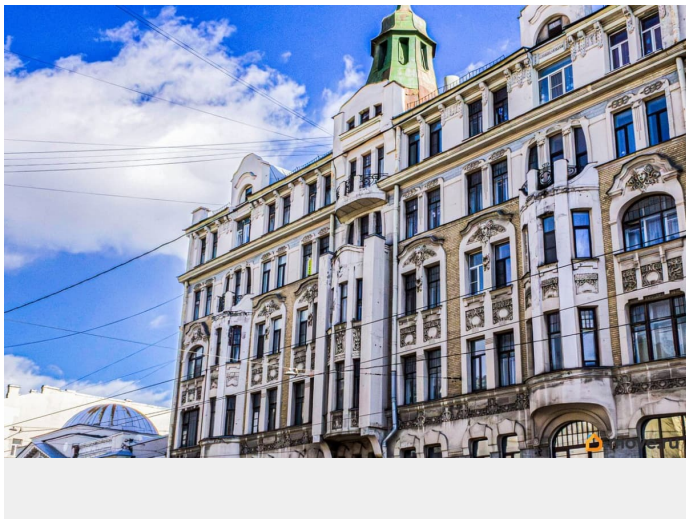
возможна ипотека, лифт, парковка

Описание

Петроградская сторона, метро Горьковская, Александровский парк, Петропавловская крепость, исторически знаковая улица Куйбышева (бывшая Большая Дворянская). Дом В. Г. Чубакова 1902-1903 гг., стиль модерн, архитектор Н. М. Щурупов, выявленный объект культурного наследия (2001). Железобетонные перекрытия по металлическим балкам, пассажирский лифт OTIS, парковка за автоматическими воротами. Третий этаж, 4-комнатная квартира с нестандартной, индивидуальной планировкой с двумя входами: 95,6 кв. м (жилая 64,7 / кухня 11,6), потолки 3,2 м. Две рабочие печи, автономные дымоходы, обособленная приточно-вытяжная вентиляция каждого помещения, капитальные кирпичные стены и подоконники до 65 см. Окна на солнечный юго-восток. Вид на: салюты, звёзды, луну и просторный мощёный двор с деревьями, якоря корпуса Нахимовского училища. 1. Два собственника, право зарегистрировано в 2005 (единственные актуальные владельцы, не коммуналка, в августе 2024 внесено техническое обновление в ЕГРН, документы полностью готовы, лёгкая встреча). 2. Неотъемлемая часть интерьера угловая печь, терракота, рельеф, архитектурно-

художественный элемент (обременение с 2005: сохранность). Алгоритмы защиты блокируют звонки от спама, если Вы не смогли дозвониться, пишите, осмотр по предварительной договорённости.





Move.ru - вся недвижимость России