

Создано: 27.10.2025 в 12:46

Обновлено: 30.01.2026 в 14:34

https://spb.move.ru/objects/9286070137

Касабланка, Касабланка

79817473863

Санкт-Петербург, Офицерский переулок,
6

29 650 000 ₽

Санкт-Петербург, Офицерский переулок, 6

Округ

[СПБ, Петроградский район](#)

Улица

[Офицерский переулок](#)

Квартира

Количество комнат

4

Высота потолков

3.2 м

Жилая площадь

68 м²

Площадь кухни

9 м²

Общая площадь

95.8 м²

Этаж

4/4

Детали объекта

Тип сделки

Продам

Раздел

[Квартиры](#)

Тип балкона

для заметок



2 балкона

Тип санузла

совмещенный

Вид из окна

на улицу

Ремонт

косметический

Квартира в новостройке

да

Покупка в ипотеку

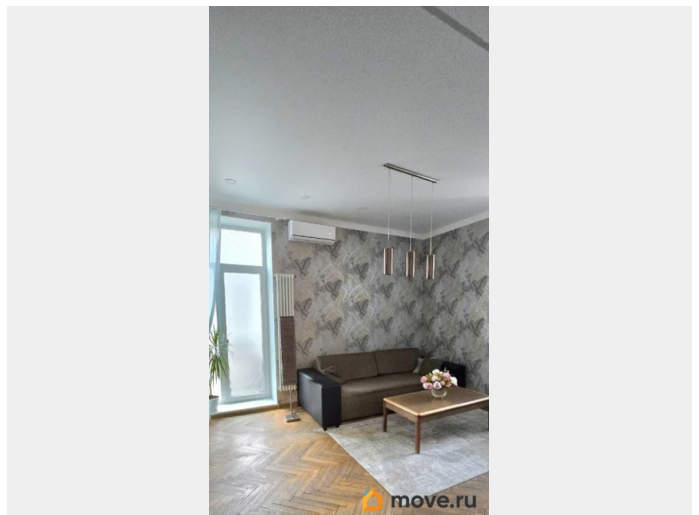
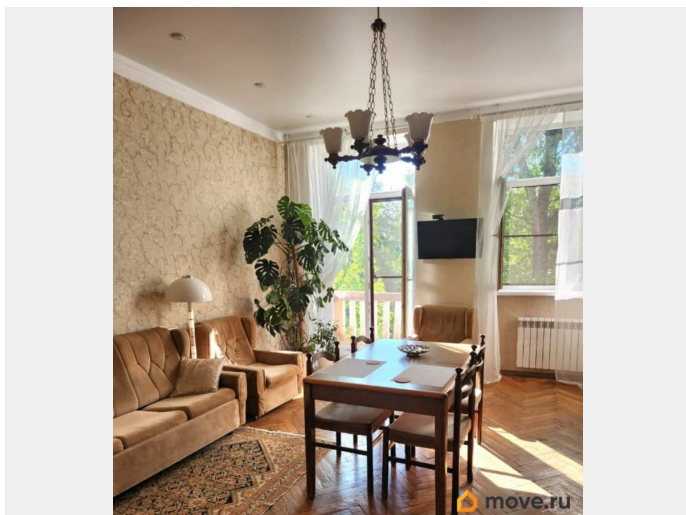
да

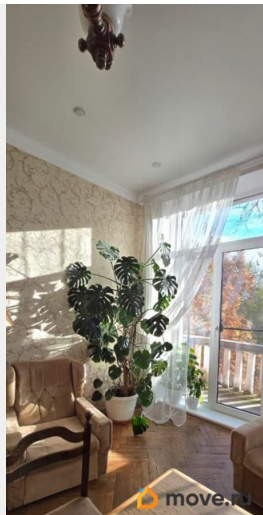
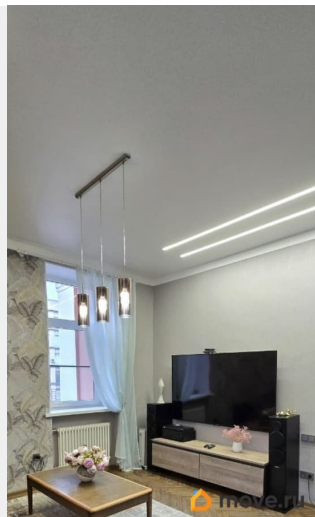
возможна ипотека, лифт, парковка

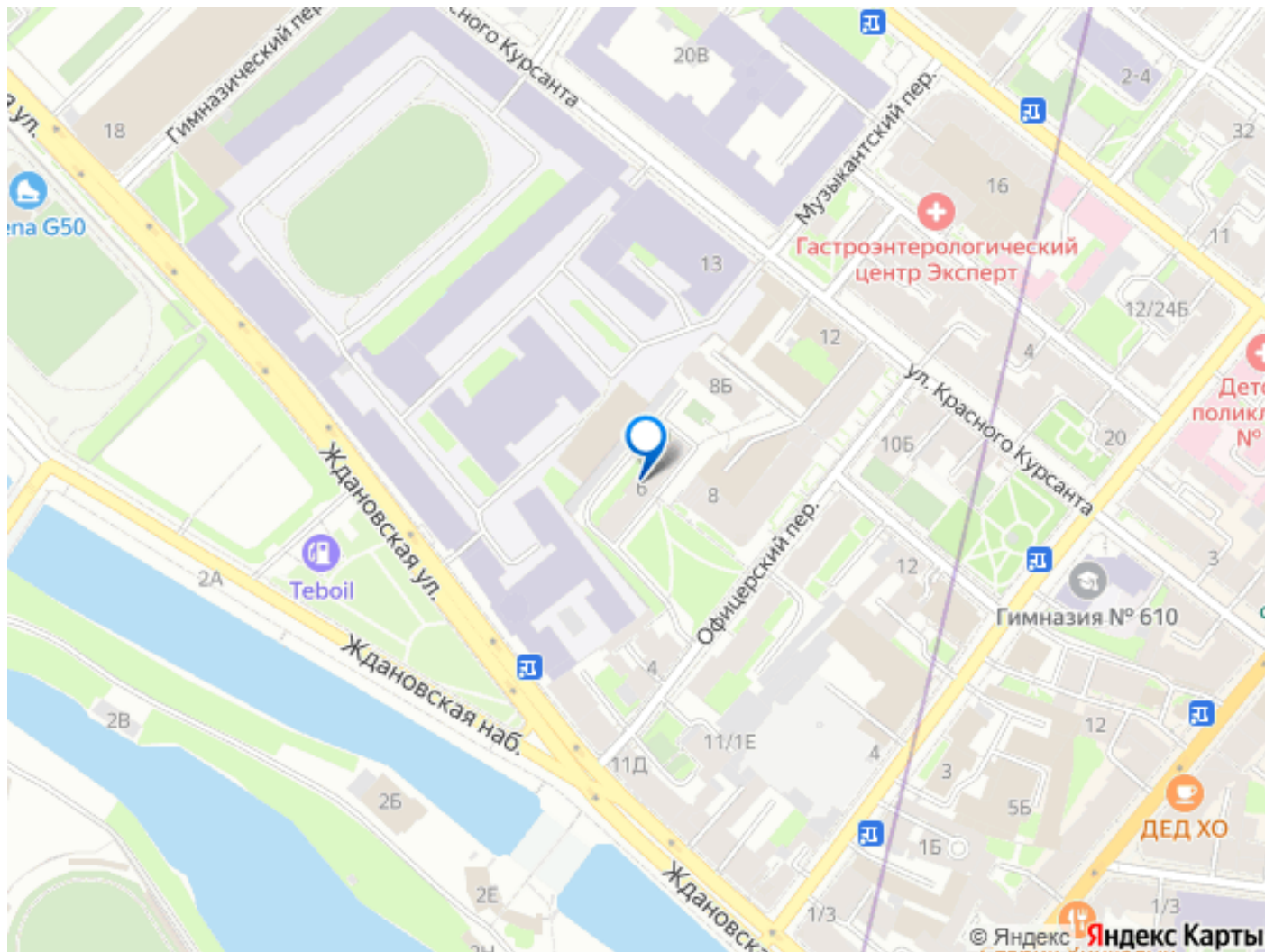
Описание

В одном из самых тихих уголков Петроградской стороны, в Офицерском переулке, с маленьким уютным сквером перед домом продается очень светлая четырехкомнатная квартира. Офицерский переулок - тихая и уютная улица исторического центра Петербурга. Четырехэтажный сталинский дом 1937 года постройки. Еще недавно это был ведомственный дом Министерства обороны, предназначенный для проживания командного состава академии им. Можайского. Соответственно в доме никогда не было коммунальных квартир. В доме 3 парадных, в каждой по 8 квартир, по 2 на этаже. Въезд во двор через шлагбаум. Есть парковочные места для автомобилей собственников квартир. Круглосуточное видеонаблюдение. Ухоженная парадная. Интеллигентные соседи. Четырехкомнатная уютная квартира 96 м2 расположена на четвертом, верхнем этаже. В трех комнатах

по два окна, также большое окно в ванной комнате. Квартира трехсторонняя, на верхнем этаже, и девять окон обеспечивают отличную инсоляцию (окна на восток, юг и запад). Два балкона. Хорошая отделка квартиры. Три изолированные спальни и гостиная. Площади комнат 13,6+ (16,2+16,7)+21,6 кв.м. Высота потолков 3 метра. Квартира расположена в шаговой доступности от центра города. Пешком до станций метро Спортивная и Чкаловская 7 и 11 минут соответственно. Князь Владимирский собор в десяти минутах. Пешие прогулки до зоопарка, Петропавловской крепости и стрелки Васильевского острова не займут много времени, а еще пара-тройка минут и вы у Зимнего дворца. Для активного досуга Петровский стадион, крытый каток и бассейн - все опять же рядом. Петроградский район один из старейших в городе, с давно сформировавшейся отличной инфраструктурой. В шаговой доступности магазины, рестораны, кинотеатры, поликлиники, детские сады и школы. До моста Бетанкура две минуты на автомобиле и далее на ЗСД. Менее получаса на авто до Пулково. Не упустите свой шанс стать обладателем уникальной квартиры на Петроградской стороне!







Move.ru - вся недвижимость России