

🕒 Создано: 22.01.2026 в 17:17

Обновлено: 22.01.2026 в 16:51

<https://spb.move.ru/objects/9288255852>

Собственник

79818601865

**Санкт-Петербург, набережная Реки
Пряжки, 38**

25 000 000 ₽

Санкт-Петербург, набережная Реки Пряжки, 38

Округ

[СПБ, Адмиралтейский район](#)

Квартира

Количество комнат

4

Жилая площадь

69 м²

Площадь кухни

11 м²

Общая площадь

96 м²

Этаж

4/6

Детали объекта

Тип сделки

Продам

Раздел

[Квартиры](#)

Вид из окна

на улицу

Покупка в ипотеку

да

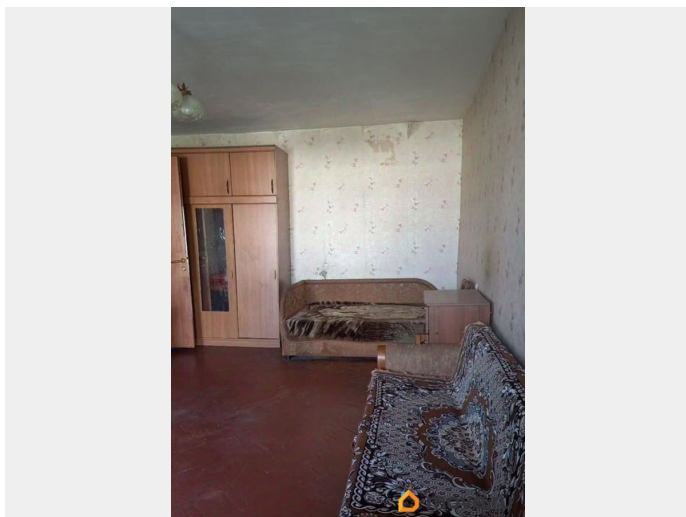
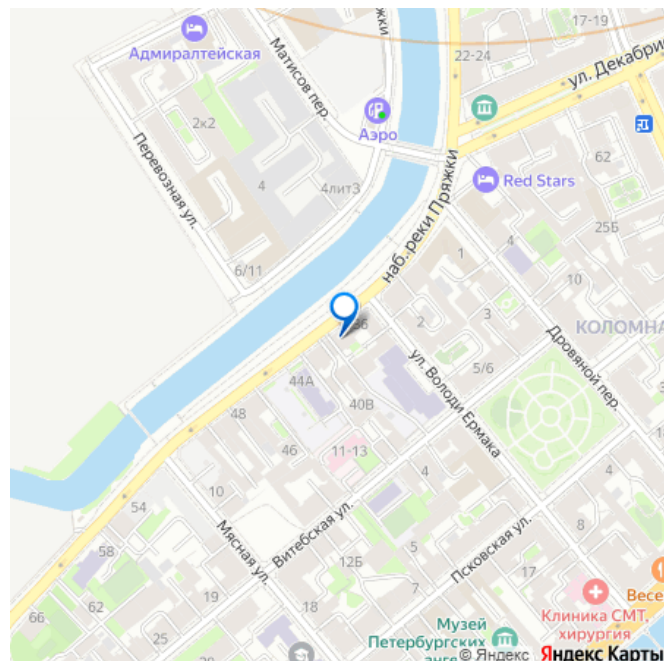
возможна ипотека

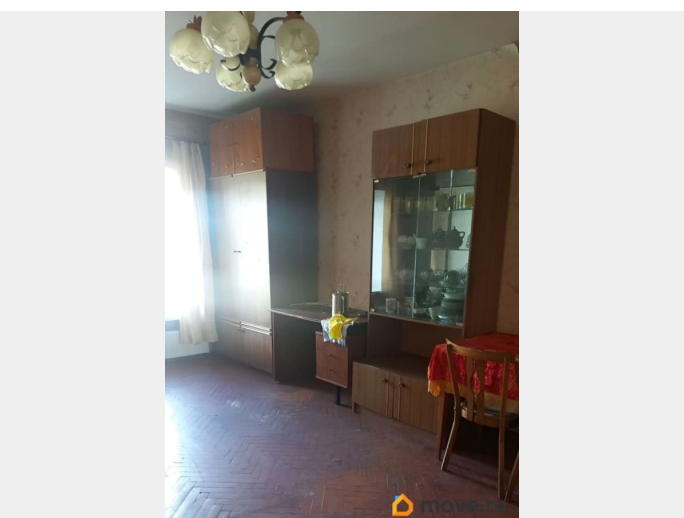
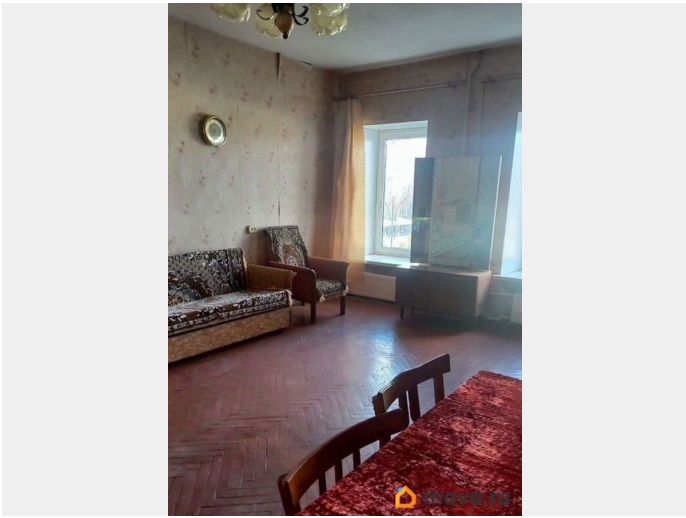
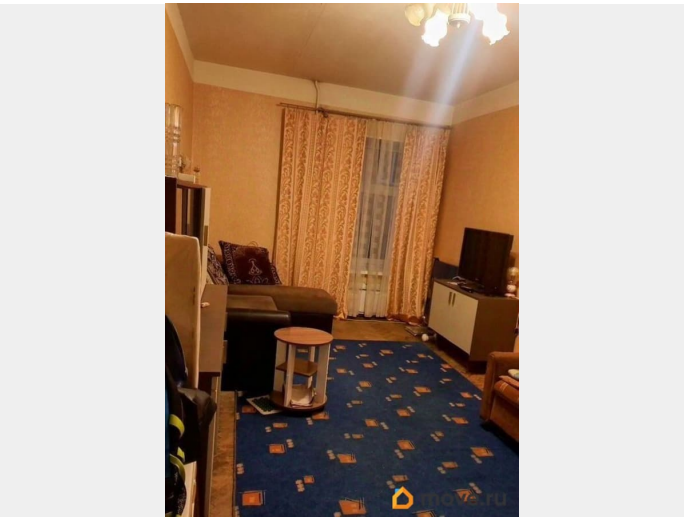
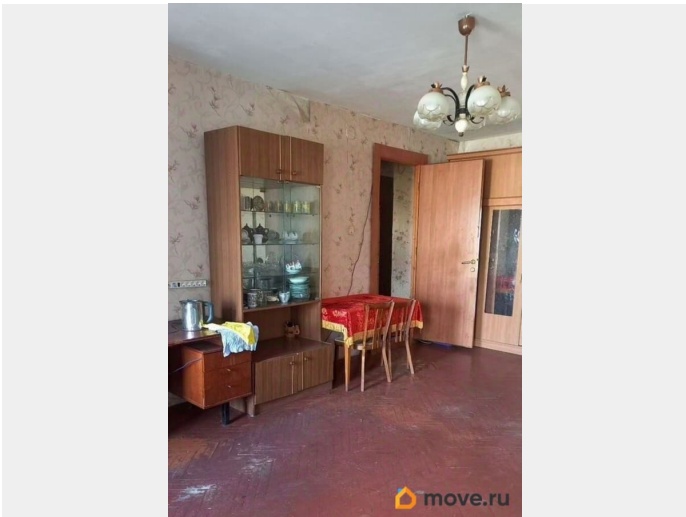
для заметок



Описание

Предлагается к продаже 4хкомнатная квартира в доме с капитальным ремонтом. Год постройки 1902, капитальный ремонт в 1972 году, перекрытия железобетонные. Квартира расположена на 4 этаже, 6ти этажного дома, с лифтом. Площадь все квартиры 96 кв. М. Жилая 69 кв. М, комнаты все изолированные: 11+12,5+19,3+25,6., кухня 11 кв. Метров. Квартира 2хсторонняя: кухня и комната 25,6 -на улицу, окна остальных комнат-в зеленый тихий двор. Вход со двора. Квартира без перепланировок, рассматриваем любые фирмы оплаты. Рядом школа, детский сад, магазин Пятёрочка. В пешей доступности Мариинский театр, Консерватория,. До метро Нарвская 10 минут на автобусе, остановка в 7 минутах от дома. Два взрослых собственника, одна лёгкая встречная покупка, показываем полную стоимость в договоре. Просмотры по договорённости. Для Реального Покупателя Будет Скидка.





I. Общие сведения о строении литеры А
Описательный адрес: г. Санкт-Петербург, набережная реки Пржевальского, дом 38
Год постройки: 1902
Год последнего капитального ремонта: 1972
Этажность: 6 подвал подземная кроме того
Материал стен: кирпичные сборные железобетонные плиты чердачных сборные железобетонные плиты междуэтажных сборные железобетонные плиты подвальных

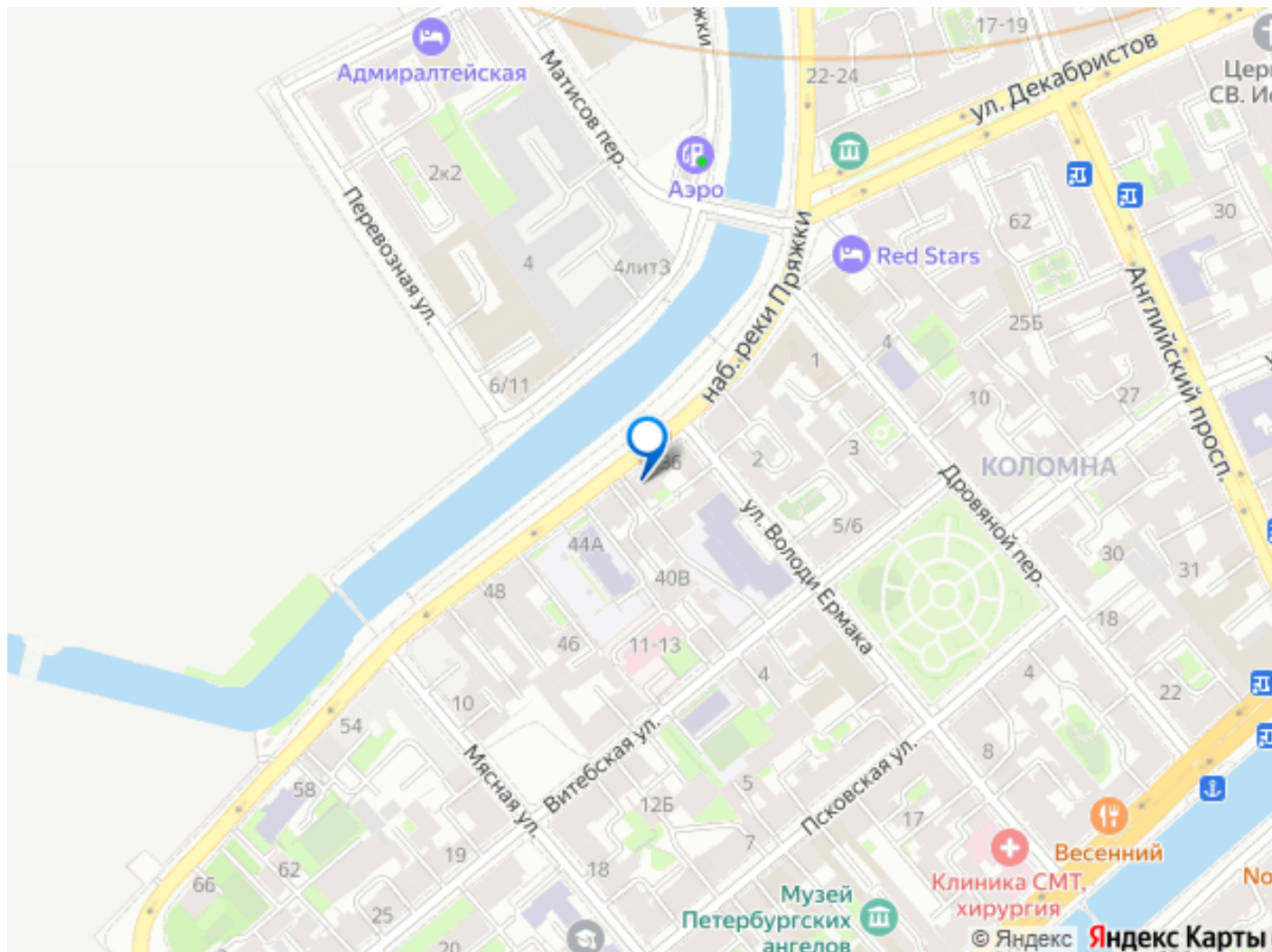
II. Характеристика квартиры
Квартира расположена на 4 этаже, состоит из 4 комнат.
Жилой площадью 68,5 кв. м., общей площадью 95,7 кв. м., высота 2,68 м

Благоустройство квартиры:
отопление: центральное ☒ автономное ☐
горячее водоснабжение: центральное ☒ от газовых колонок ☐ от дровяных колонок ☐
водопровод ☒ канализация ☒ газоснабжение ☒ электропитание ☐
мусоропровод ☐ прочее ☐
наличие в парадной: мусоропровод ☐ лифт ☒

Инвентаризационная стоимость квартиры по состоянию на 01.01.2010 года составляет 756514 (Семьсот пятьдесят шесть тысяч пятьсот сорок четыре) рублей

III. Экспликация к плану квартиры

№ п/п	№ по плану	Наименование части помещения	Общая площадь квартиры, кв. м (по О.О.С. площадь квартиры)	В том числе площадь, кв. м		Кроме того, площадь лоджий, балконов, веранд и террас с коэффициентом	Примечание
				Жилая	Вспомогательная		
3	2	3	4	5	6	7	8
1	1	коридор	11.1	11.1			
2	2	комната	11.1	11.1			
3	3	комната	12.5	12.5			
4	4	шкаф	0.2	0.2			
5	5	ванная	10.3	10.3			



Move.ru - вся недвижимость России