

🕒 Создано: 31.03.2026 в 17:12

Обновлено: 31.03.2026 в 17:43

Собственник

79818601865

Санкт-Петербург, набережная Реки

Пряжки, 38

25 000 000 ₹

Санкт-Петербург, набережная Реки Пряжки, 38

Округ

[СПБ, Адмиралтейский район](#)

Квартира

Количество комнат

4

Жилая площадь

69 м²

Площадь кухни

11 м²

Общая площадь

96 м²

Этаж

4/6

Детали объекта

Тип сделки

Продам

Раздел

[Квартиры](#)

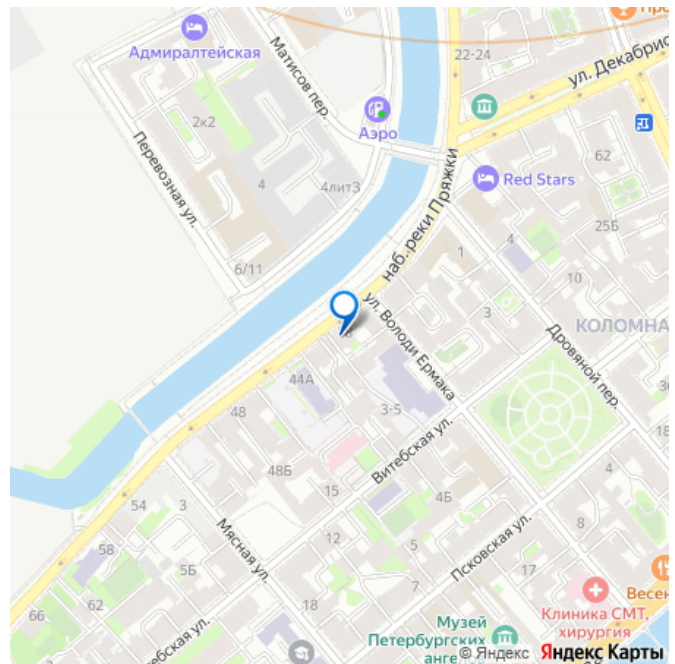
Покупка в ипотеку

да

возможна ипотека

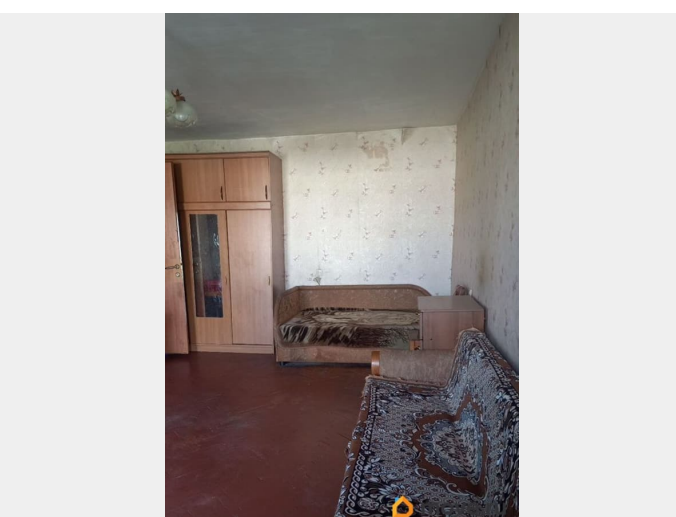
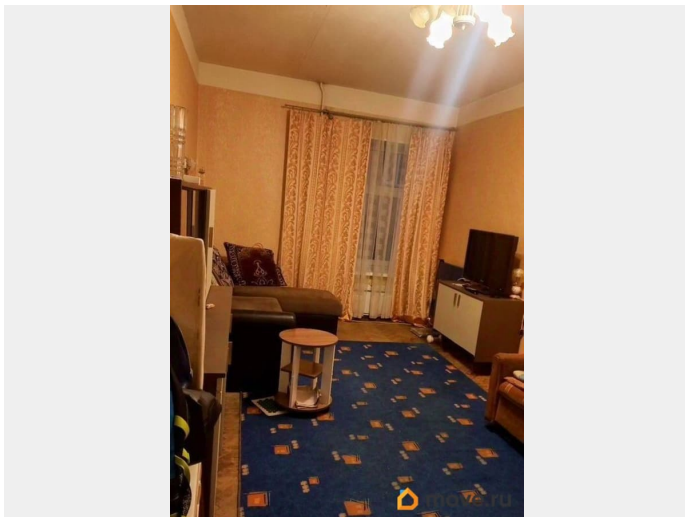
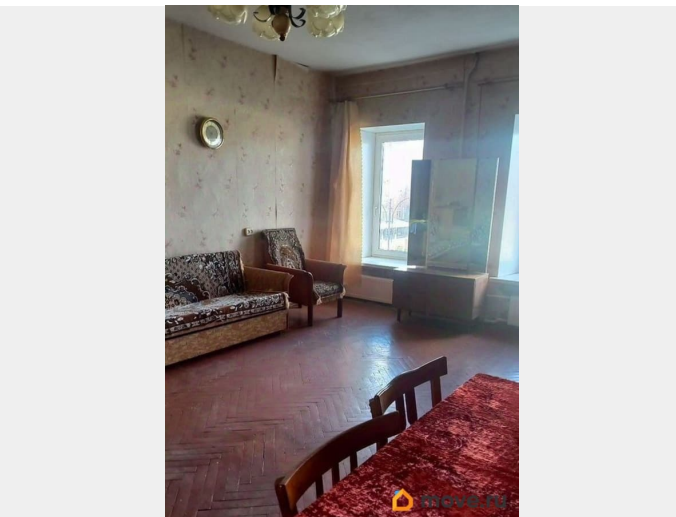
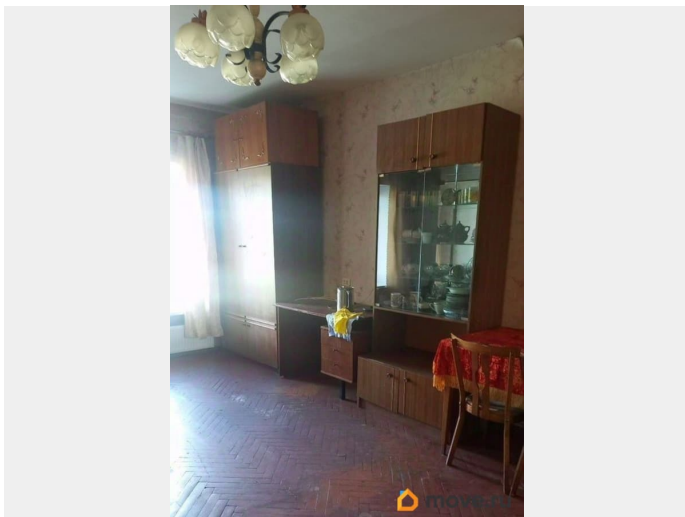
Описание

для заметок



Предлагается к продаже 4хкомнатная квартира в доме с капитальным ремонтом. Год постройки 1902, капитальный ремонт в 1972 году, перекрытия железобетонные. Квартира расположена на 4 этаже, 6ти этажного дома, с лифтом. Площадь все квартиры 96 кв. М. Жилая 69 кв. М, комнаты все изолированные: 11+12,5+19,3+25,6., кухня 11 кв. Метров. Квартира 2хсторонняя: кухня и комната 25,6 -на улицу, окна остальных комнат-в зеленый тихий двор. Вход со двора. Квартира без перепланировок, рассматриваем любые формы оплаты. Рядом школа, детский сад, магазин Пятёрочка. В пешей доступности Мариинский театр, Консерватория,. До метро Нарвская 10 минут на автобусе, остановка в 7 минутах от дома. Два взрослых собственника, одна лёгкая встречная покупка, показываем полную стоимость в договоре. Просмотры по договорённости. Для Реального Покупателя Будет Скидка.





I. Общие сведения о строении литеры А
 Описательный адрес: г. Санкт-Петербург, набережная реки Пржевальского, дом 38
 Год постройки: 1902
 Год последнего капитального ремонта: 1972
 Этажность: 6 подвал подземная кроме того
 Материал стен: кирпичные сборные железобетонные плиты чердачных междуэтажных подвальных
 Материал перекрытий: сборные железобетонные плиты сборные железобетонные плиты сборные железобетонные плиты междуэтажных подвальных

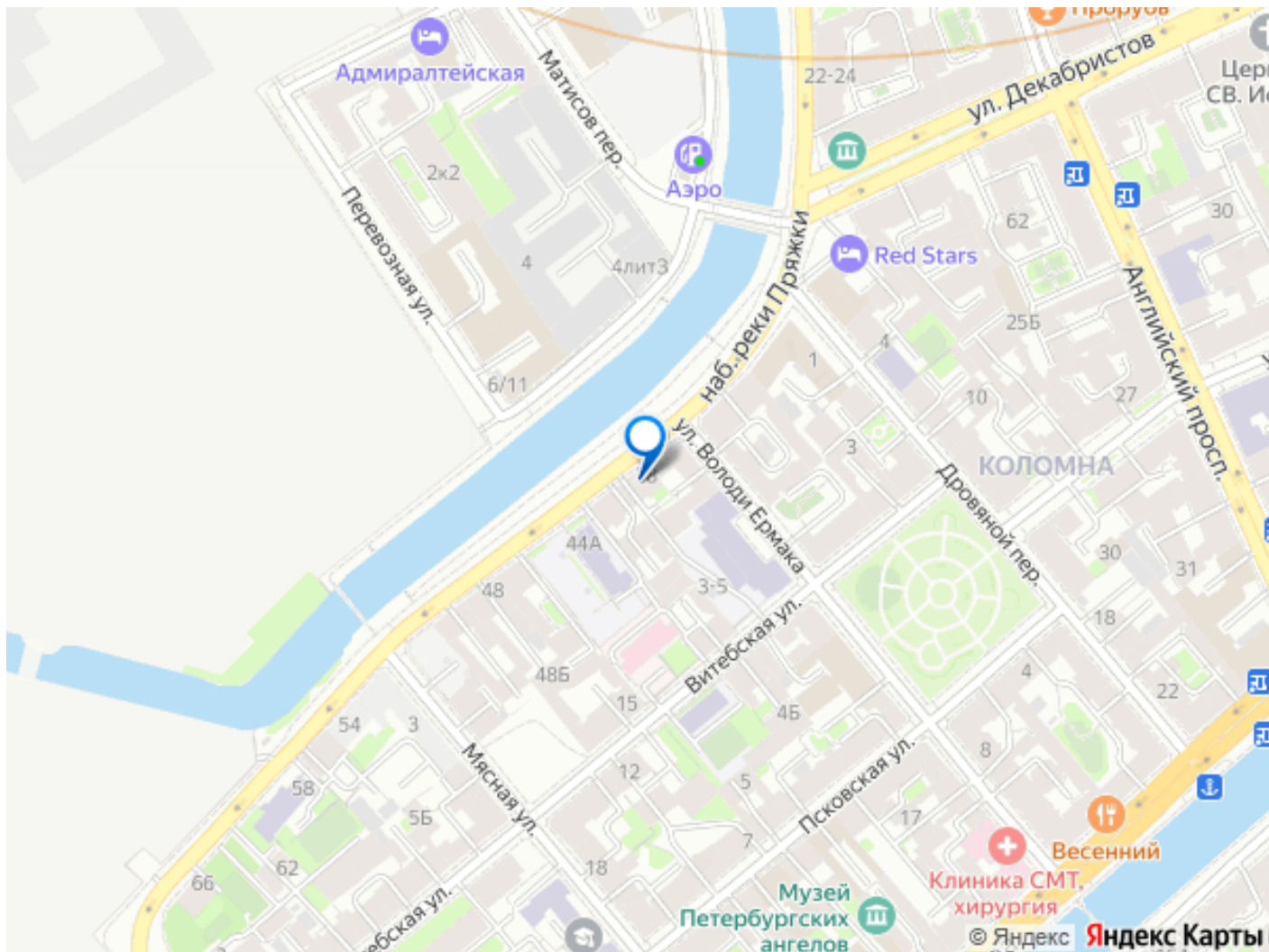
II. Характеристика квартиры
 Квартира расположена на 4 этаже, состоит из 4 комнат.
 жилой площадью 68,5 кв. м., общей площадью 95,7 кв. м., высота 2,68 м

Благоустройство квартиры:
 отопление: центральное автономное
 горячее водоснабжение: центральное от газовых колонок от дровяных колонок
 водопровод канализация газоснабжение электропитание
 мусоропровод прочие
 наличие в парадной: мусоропровод лифт

Инвентаризационная стоимость квартиры по состоянию на 01.01.2010 года составляет 756514 (Семьсот пятьдесят шесть тысяч пятьсот сорок четыре) рублей

III. Экспликация к плану квартиры

№ п/п	№ по плану	Наименование части помещения	Общая площадь квартиры, кв. м (в т.ч. общая площадь квартиры)	В том числе площадь, кв. м		Кроме того, площадь лоджий, балконов, веранд и террас с коэффициентом	Примечание
				Жилая	Вспомогательная		
1	2	3	4	5	6	7	8
1	1	коридор	11.1		11.1		
2	2	комната	11.1	11.1			
3	3	комната	12.5	12.5			
4	4	шкаф	0.2		0.2		
5	5	шкаф	10.3	10.3			



Move.ru - вся недвижимость России