

Создано: 03.12.2025 в 14:33

Обновлено: 29.01.2026 в 19:02

Санкт-Петербург, улица Савушкина,
125К3

22 900 000 ₽

Санкт-Петербург, улица Савушкина, 125К3

Округ

[СПБ, Приморский район](#)

Улица

[улица Савушкина](#)

Квартира

Количество комнат

4

Высота потолков

2.6 м

Жилая площадь

66.1 м²

Площадь кухни

8.9 м²

Общая площадь

98.3 м²

Этаж

7/16

Детали объекта

Тип сделки

Продам

Раздел

[Квартиры](#)

Тип балкона

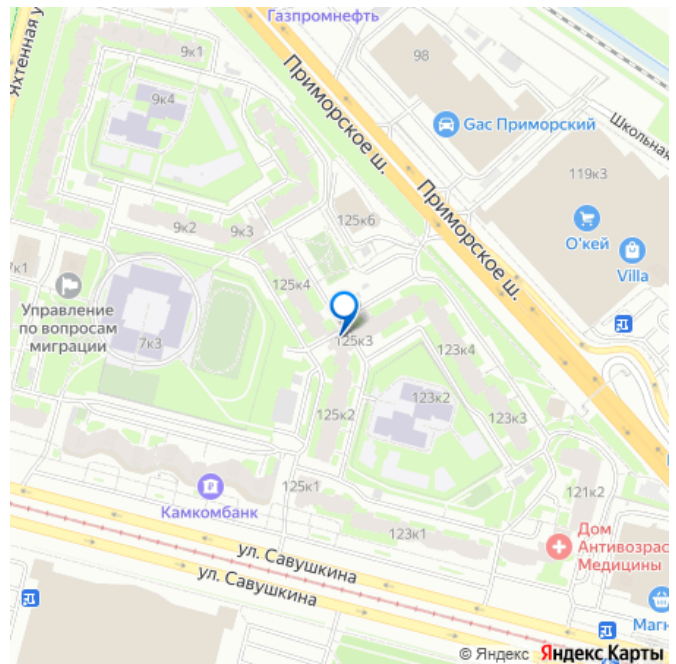
<https://spb.move.ru/objects/9287083111>

Наиля Измаилова, Просто

недвижимость

79819394170

для заметок



2 балкона

Тип санузла

совмещенный

Вид из окна

на улицу

Ремонт

косметический

Покупка в ипотеку

да

возможна ипотека, лифт, парковка

Описание

Продается 4к.кв. в Приморском районе Санкт-Петербурга, метро Беговая 10 минут пешком.

Улица Савушкина 125к3. Кирпичный дом!

Квартира общей площадью 98.3 кв.м. + 2 балкона. 4 изолированные комнаты:

18.2кв.м., 16.8кв.м., 19кв.м. и уютная

12.2кв.м. Кухня 9кв.м. 2 санузла, Потолок

2.6кв.м. Квартира с ремонтом и мебелью,

требует незначительной косметики.

Расположена на комфортном 7 этаже, окна

во двор. Произведена замена стояков. Из

окон видна Лахта. Дом кирпичный, два

лифта. Обслуживает «ЖКС 1 Приморского

района». Удобное расположение : 5 мин до

остановок общественного транспорта, 13 мин

до станции метро Беговая, 8 мин до ЗСД на

авто. В шаговой доступности: - сквер

Каменный нос - парк 300-летия Санкт-

Петербурга - торгово-развлекательные и

бизнес-центры, в том числе Меркурий,

Атлантик Сити, ПитерЛэнд, Villa и Лахта

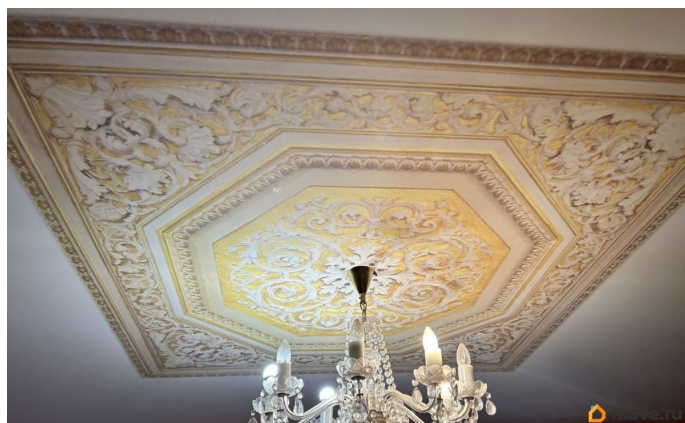
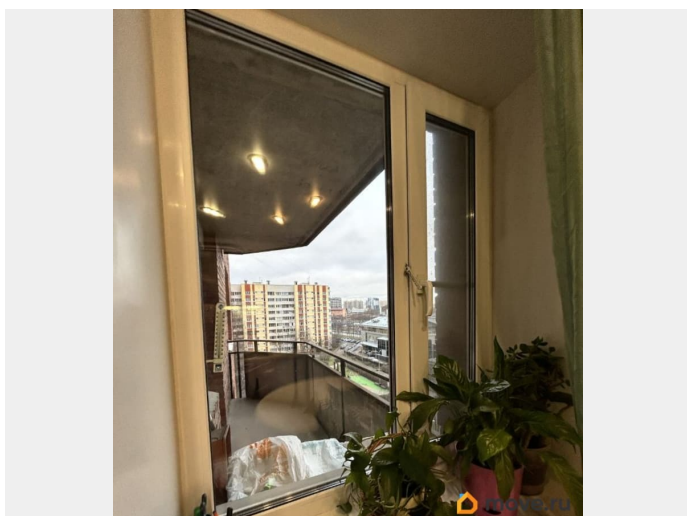
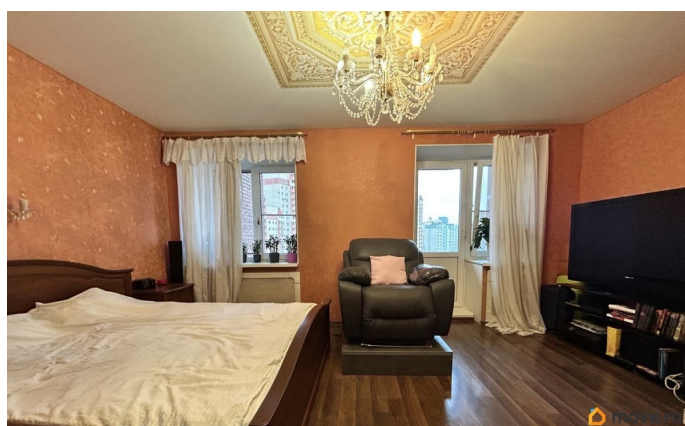
центр - спортивные и концертные площадки,

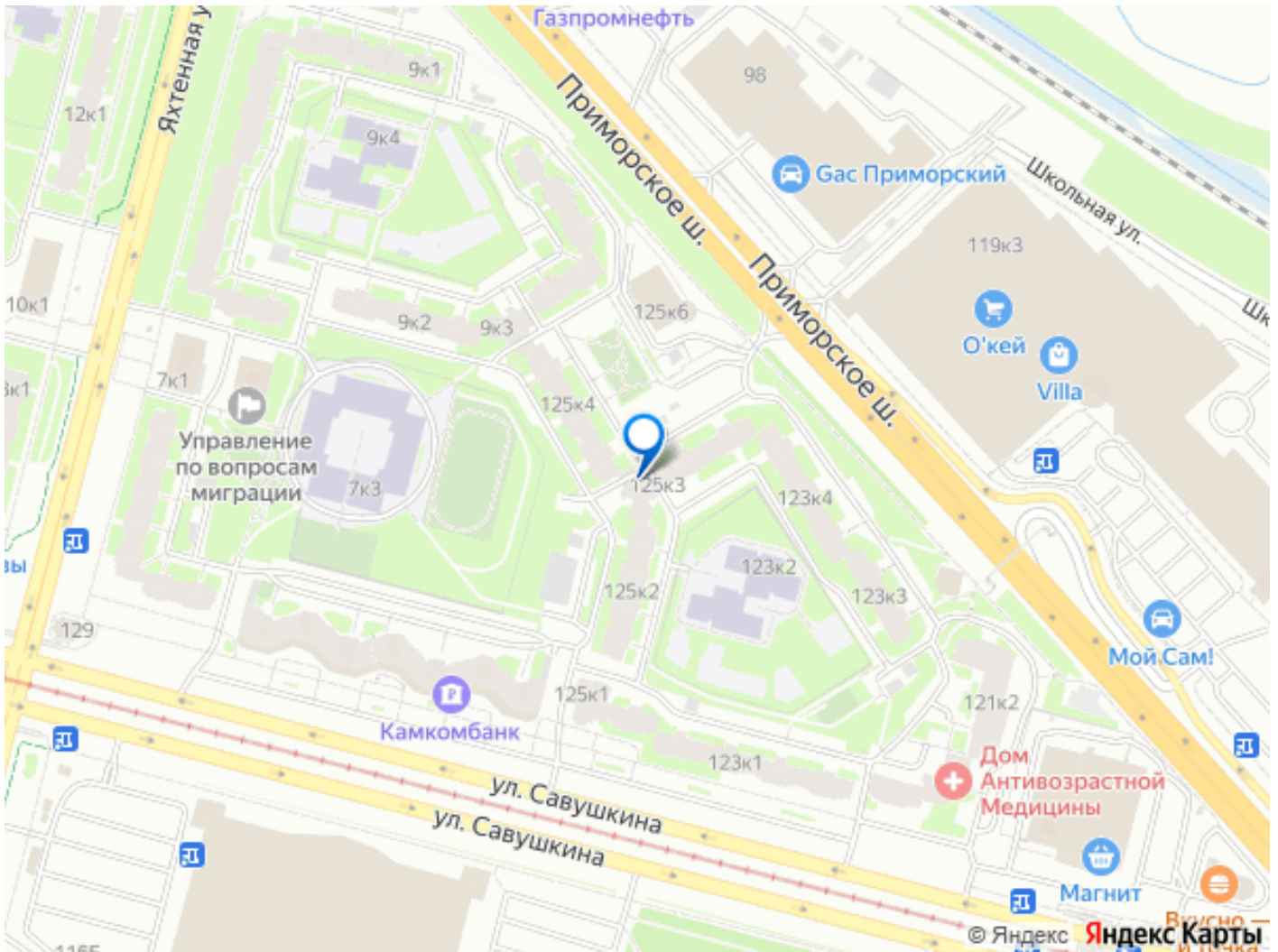
в том числе Газпром Арена и Лахта Холл -

магазины и супермаркеты - кафе и рестораны

- музеи, театры, концертные залы - аптеки,

медицинские центры и поликлиники - школы и детские сады, часть из которых расположены прямо во дворе - спортивные площадки и фитнес-центры Два собственника, встречная покупка - однокомнатная квартира.





Move.ru - вся недвижимость России