

**Санкт-Петербург, улица Маршала**

**Казакова, 68к1**

**15 000 000 ₽**

Санкт-Петербург, улица Маршала Казакова, 68к1

Округ

[СПБ, Красносельский район](#)

Улица

[улица Маршала Казакова](#)

## Квартира

Количество комнат

4

Высота потолков

2.6 м

Жилая площадь

63.9 м<sup>2</sup>

Площадь кухни

10.9 м<sup>2</sup>

Общая площадь

99.6 м<sup>2</sup>

Этаж

14/26

## Детали объекта

Тип сделки

Продам

Раздел

[Квартиры](#)

Тип балкона

для заметок

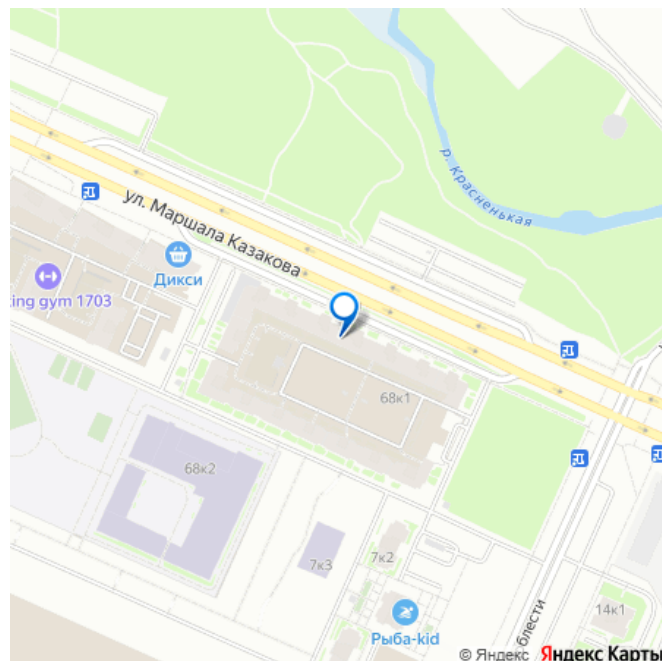


	2 лоджии
Тип санузла	совмещенный
Вид из окна	на улицу
Ремонт	косметический
Покупка в ипотеку	да

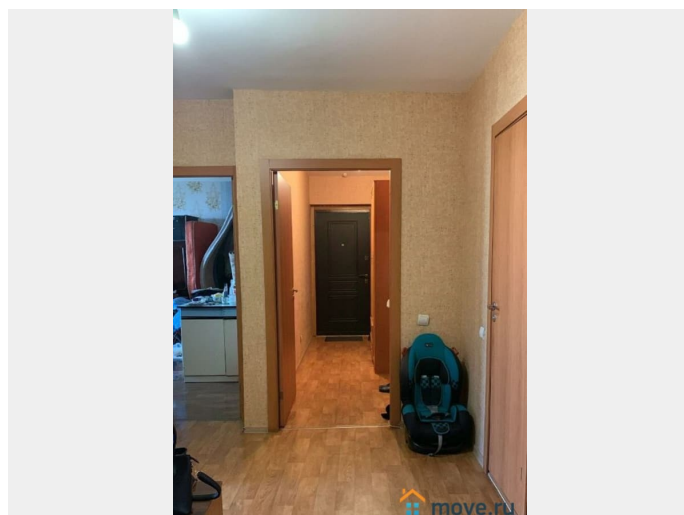
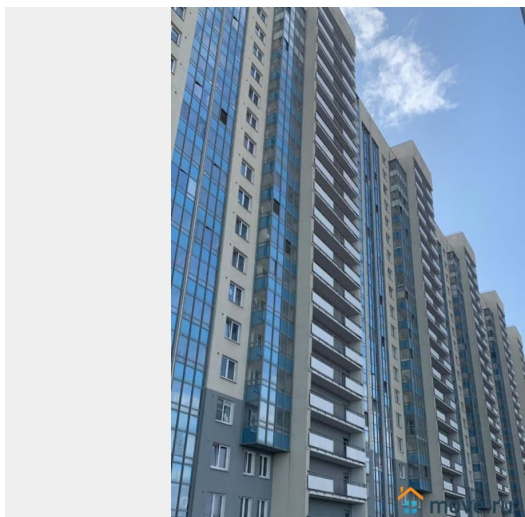
возможна ипотека, лифт, парковка

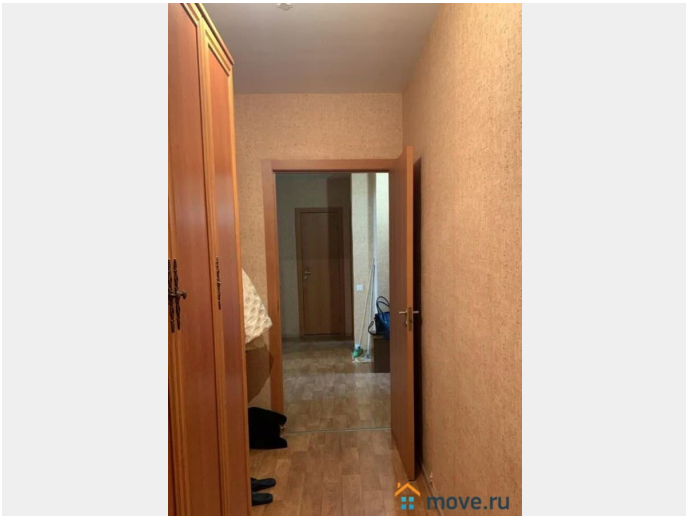
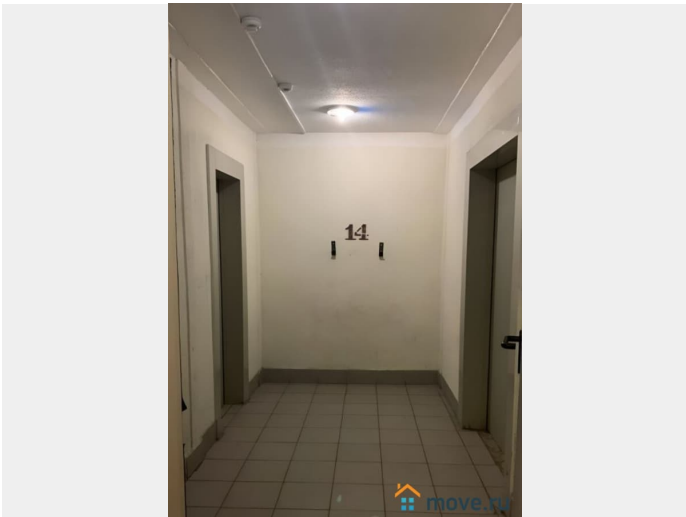
## Описание

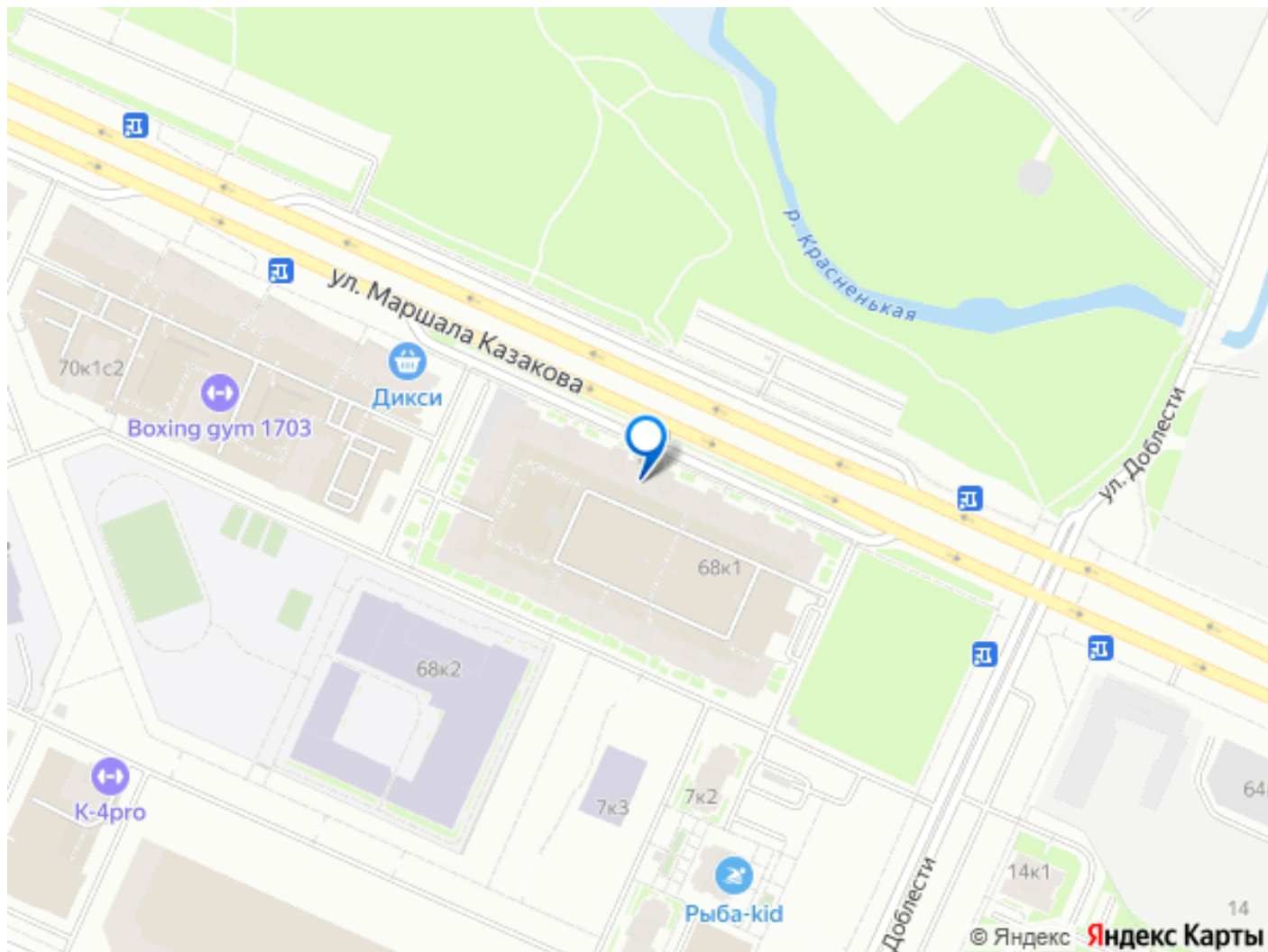
Продается просторная, светлая, теплая, четырехкомнатная квартира, с изолированными комнатами. Квартира отлично подойдет для большой семьи с детьми. Площадь комнат: 21,1 кв. м. (с лоджией) + 12,5 кв. м. + 15,9 кв. м. + 14,4 кв. м. Кухня - 10,9 кв. м. (с лоджией). Квартира расположена на комфортном 14 этаже. Все комнаты и кухня правильной, прямоугольной формы; просторная, удобная прихожая. В квартире 2 санузла; ванная удобная, в ней помещается и раковина, и стиральная машина. Окна выходят на 2 стороны. Квартира располагается в современном, жилом доме 2012 года постройки. Чистая, благоустроенная придомовая территория. В парадной, по периметру дома и во дворе установлены камеры видеонаблюдения. В парадной 3 лифта. Управляющая компания находится в самом доме. В шаговой доступности от дома Финский залив, с облагороженной набережной пешеходной для прогулок. Недалеко расположены два парка: Южно-Приморский парк и парк Александрино. В районе хорошо развита



инфраструктура, есть все необходимое для комфортного проживания: -около дома две школы, два детских сада, поликлиники детская и взрослая, спортивные комплексы, центр развития, бассейн, кафе, МФЦ, почта; - недалеко от дома находится остановка общественного транспорта, от которой за 15 минут можно доехать до трех станций метро - Автово, Ленинский проспект, проспект Ветеранов. В недалеком будущем, уже совсем скоро, будет открыта станция метро Юго-Западная, в шаговой доступности от дома. Квартирой владеют два взрослых собственника более 10 лет. Первая продажа! Нет никаких арестов, обременений или запретов на совершение регистрационных действий. Рассмотрим покупателей с ипотечным кредитом любого банка, со средствами материнского (семейного) капитала, и, конечно же, с наличными денежными средствами, а также рассмотрим покупателей с социальными выплатами от правительств Санкт-Петербурга. Встречная покупка. Просмотры по договоренности.







Move.ru - вся недвижимость России