

🕒 Создано: 06.03.2026 в 17:04

🔄 Обновлено: 16.04.2026 в 17:29

Санкт-Петербург, Большая улица, 31/26

99 000 000 ₹

Санкт-Петербург, Большая улица, 31/26

Округ

[СПБ, Пушкинский район](#)

Улица

[аллея Большая](#)

Дом

Площадь участка

16.31 соток

Общая площадь

448 м²

Детали объекта

Тип сделки

Продам

Раздел

[Дома, дачи](#)

бассейн, отопление, водопровод, канализация,
электричество, газ

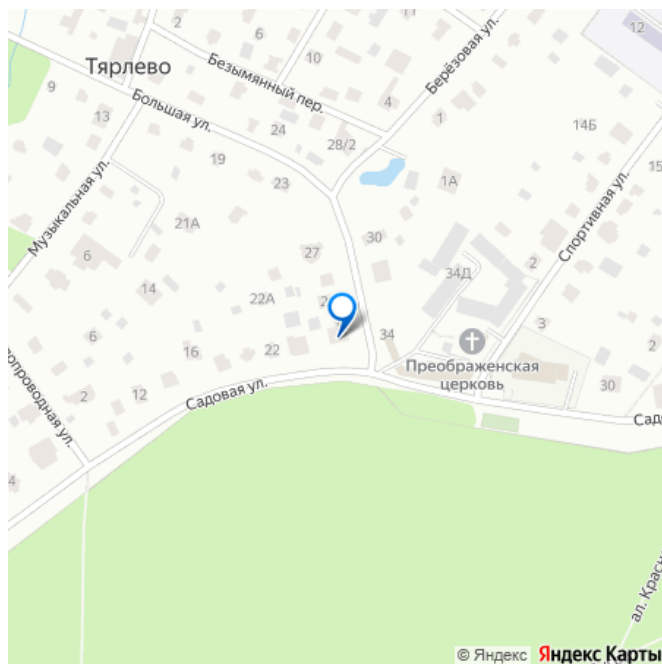
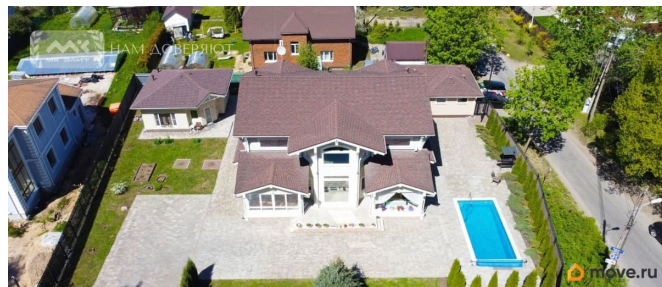
Описание

Арт. 132221826 Предлагается к продаже загородный дом с открытым подогреваемым бассейном у Павловского Парка в Санкт-Петербурге Пушкинском районе. Слева от дома открывается прекрасный вид на Церковь - Спаса Преображения в память 300-летия Дома Романовых. На участке возведены: Дом 398,4 кв.м + 50 кв.м по

<https://spb.move.ru/objects/9291165509>

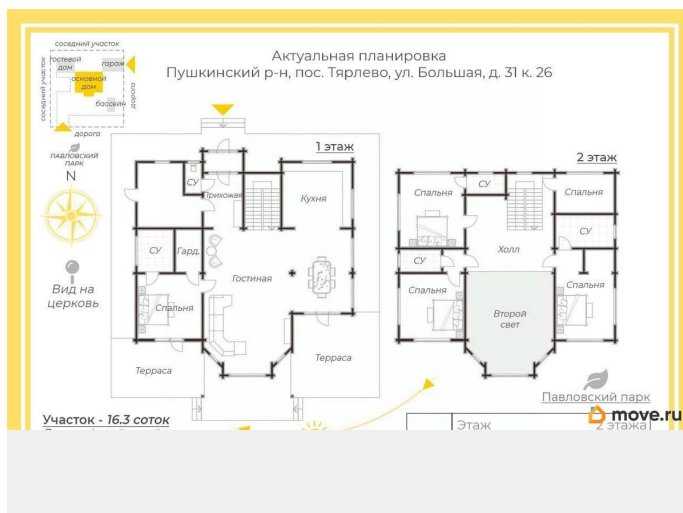
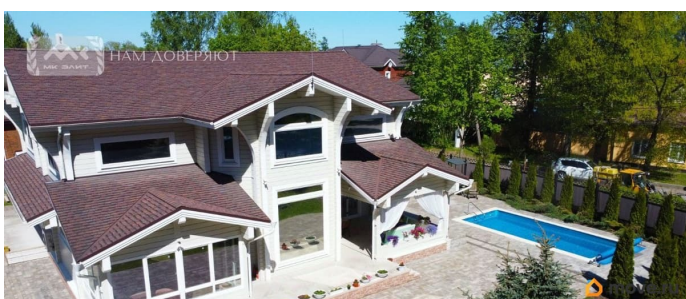
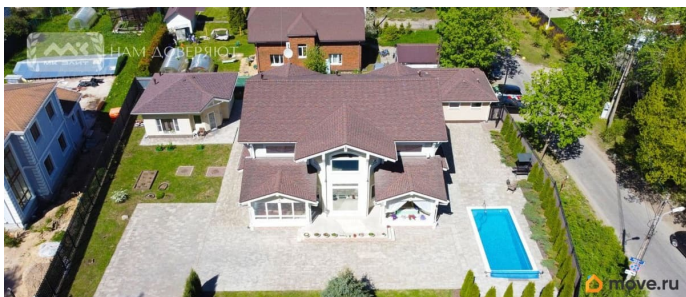
Константин Штеин, Мир Квартир Элит
79112770142

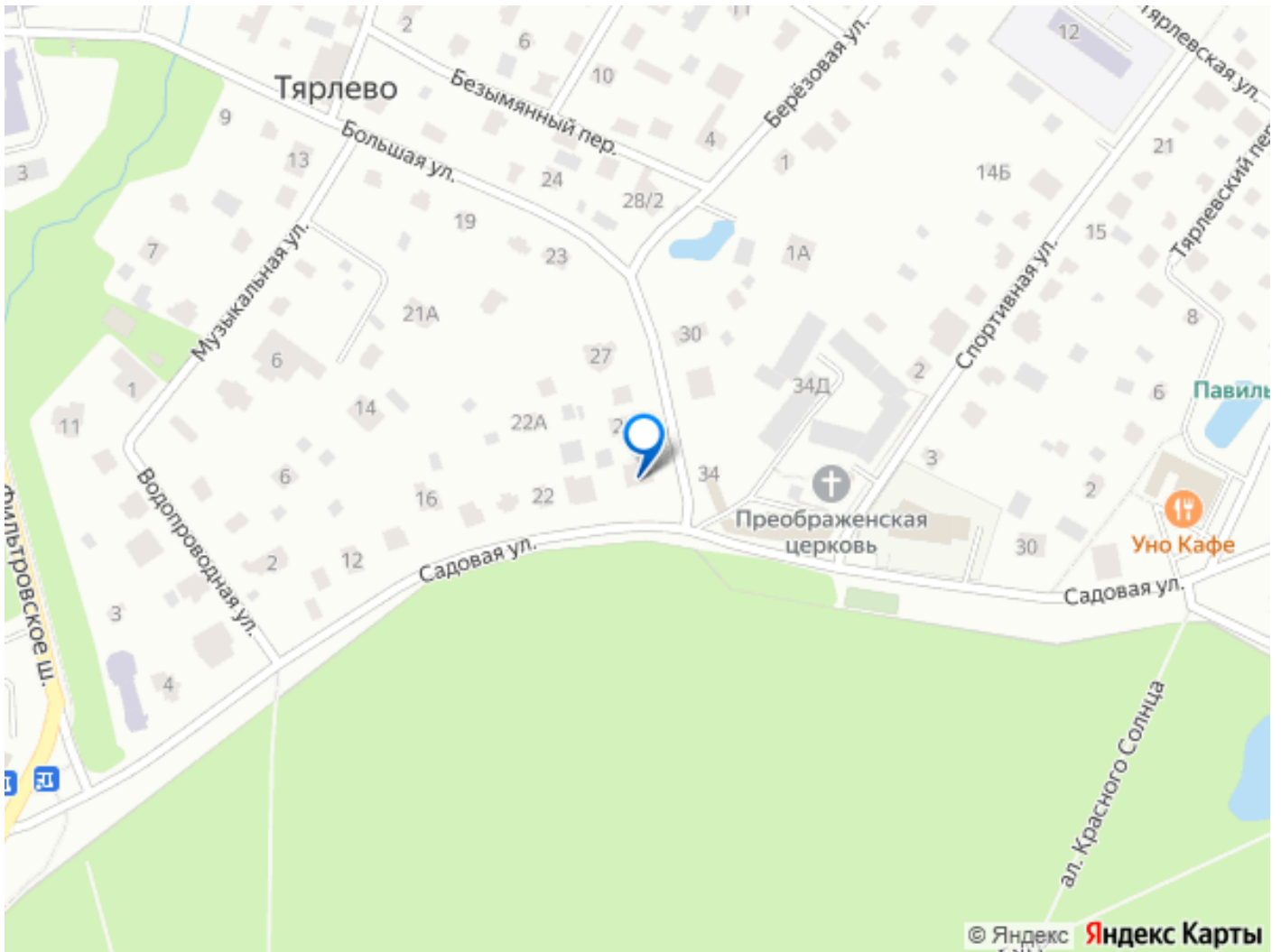
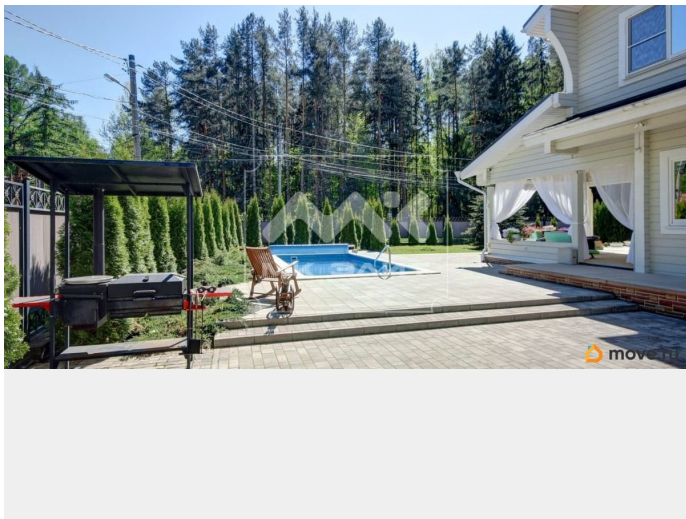
для заметок



периметру дома открытая террасная зона
Гостевой домик 76 кв.м с кухней- гостиной,
спальней с гардеробной, ванной с душевой
кабиной Теплый гараж на 2-е машины с
техническим помещением Террасная-зона с
выходом к открытому бассейну. Бассейн
обогреваемый с противотоком. Все постройки
возведены на фундаменте из железобетонной
монолитной плиты. Исключительное
сочетание Парковой зоны и лаконичной
современной архитектуры. Дом выполнен из
клееного бруса строительной компанией, по
индивидуальному проекту. В отделке
использовались, качественные и
натуральные материалы. Особенно хочу
обратить Ваше внимание на окна, которые во
всем доме выполнены в одном стиле, из
специального триплексного стекла, с плотно
прилегающим закрывающим механизмом. Это
специальные окна с защитой от солнца,
взлома и проникновения, так же если
смотреть в окна снаружи, то ничего не видно,
что происходит внутри дома, а изнутри
прекрасная видимость. На участке 16,31
сотки выполнен ландшафтный дизайн;
ухаженные газоны, вымощенный двор, где
можно поставить 10 машин, внутри
периметра забора высажены туи. В Гостевой
дом входит: кухня- гостиная, спальня с
гардеробной, ванная с душевой кабиной. Все
Коммуникации городские: водоснабжение,
канализация, газ и электричество 25 кВт. По
периметру дома установлены; датчики
движения, видеонаблюдение, пожарная
сигнализация Все это выведено на пульт
управления вневедомственной охраны. Дом
находится в в окружении зелени, в очень
тихом месте, до ЖД вокзала в Павловске 700
метров, до ресторана «Подворье» 400
метров, до аэропорта 15 километров. Дом
действительно заслуживает Вашего

внимания, добро пожаловать на просмотры.
#теги #дом у парка , #дом с бассейном , #
современный дом , # дом клееный брус , #
дом на юге Санкт-Петербурга.





Move.ru - вся недвижимость России