

🕒 Создано: 23.03.2026 в 14:51

🔄 Обновлено: 09.04.2026 в 17:06

Агент

**79117421509,7981792  
0105**

**Санкт-Петербург, улица Ивановская, 10**

**19 200 000 ₹**

Санкт-Петербург, улица Ивановская, 10

Округ

[СПБ, Приморский район](#)

Улица

[улица Ивановская](#)

## Квартира

Количество комнат

5

Жилая площадь

69 м<sup>2</sup>

Площадь кухни

24 м<sup>2</sup>

Общая площадь

100 м<sup>2</sup>

Этаж

4/4

## Детали объекта

Тип сделки

Продам

Раздел

[Квартиры](#)

Тип балкона

2 лоджии

Квартира в новостройке

да

для заметок



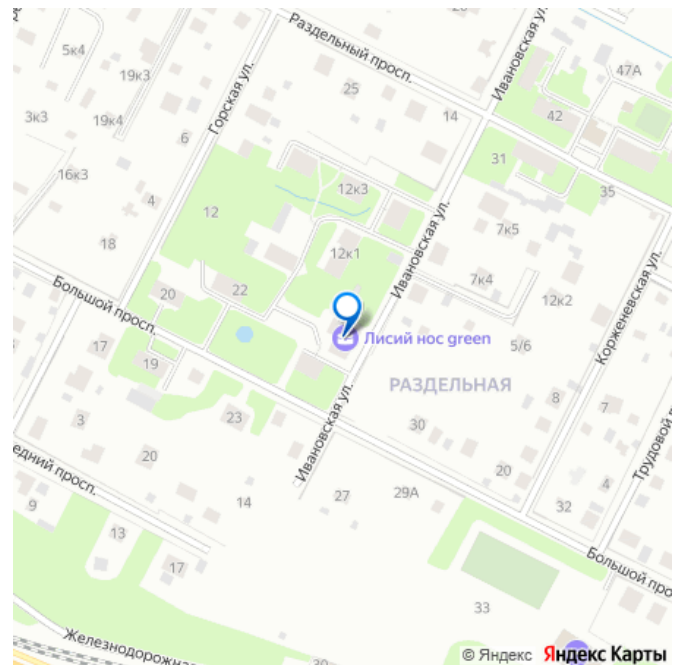
Покупка в ипотеку

да

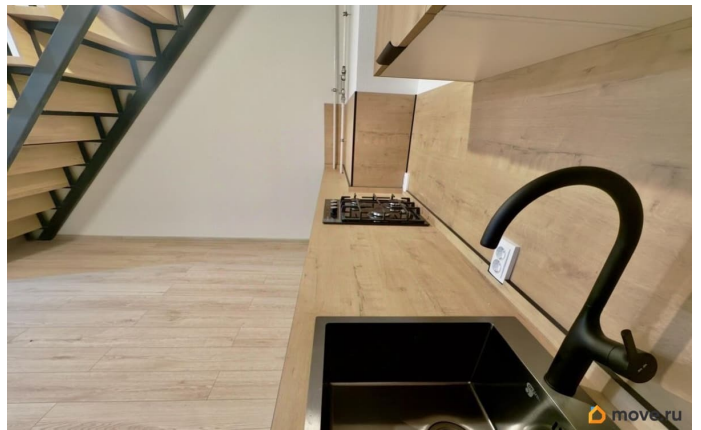
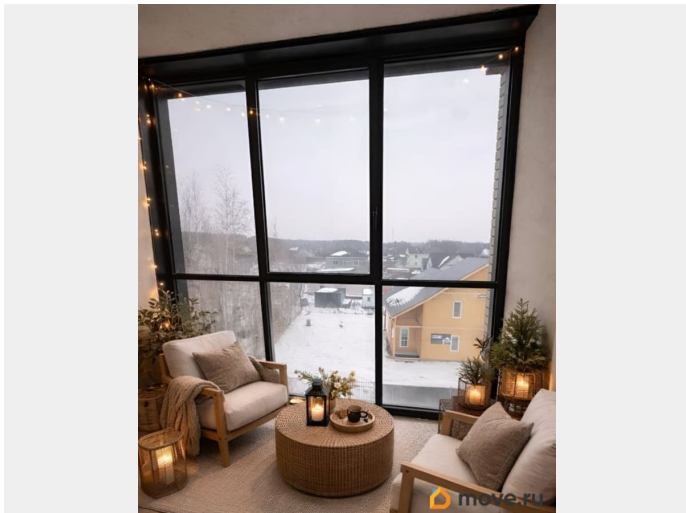
возможна ипотека, лифт, парковка

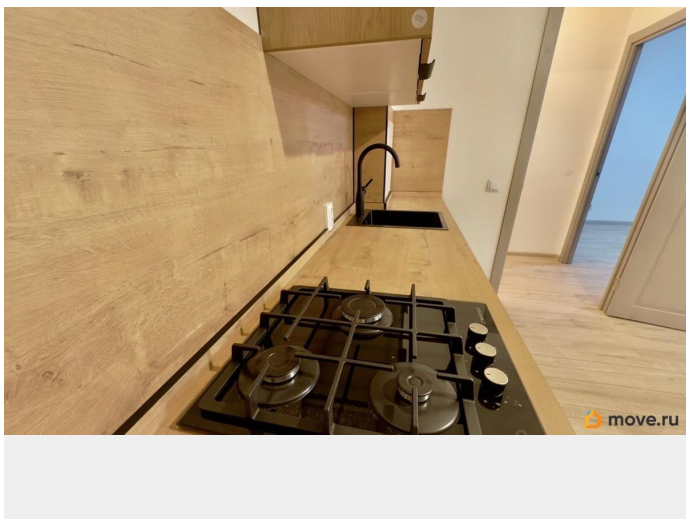
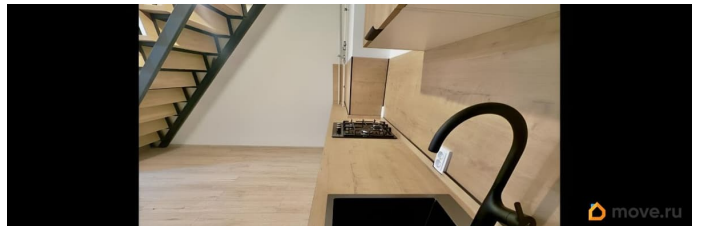
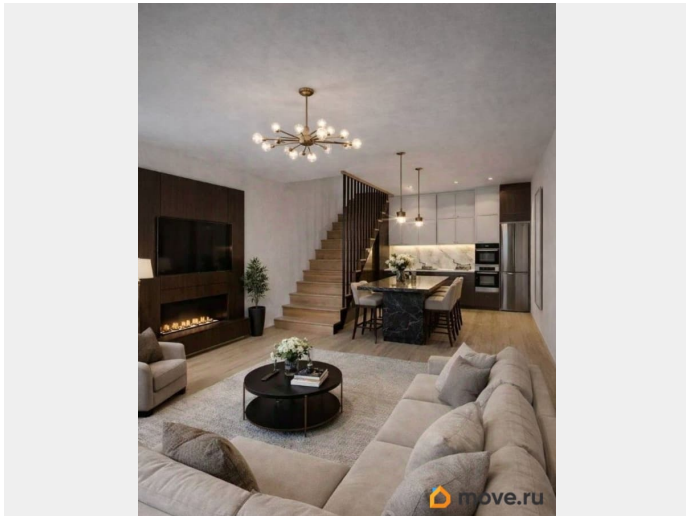
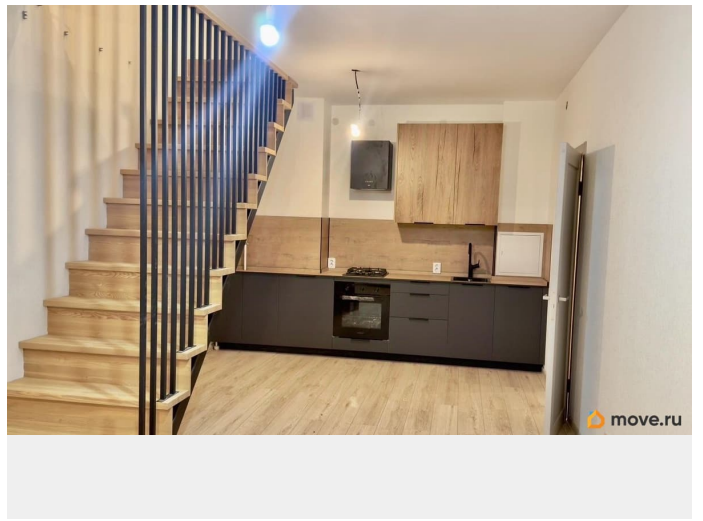
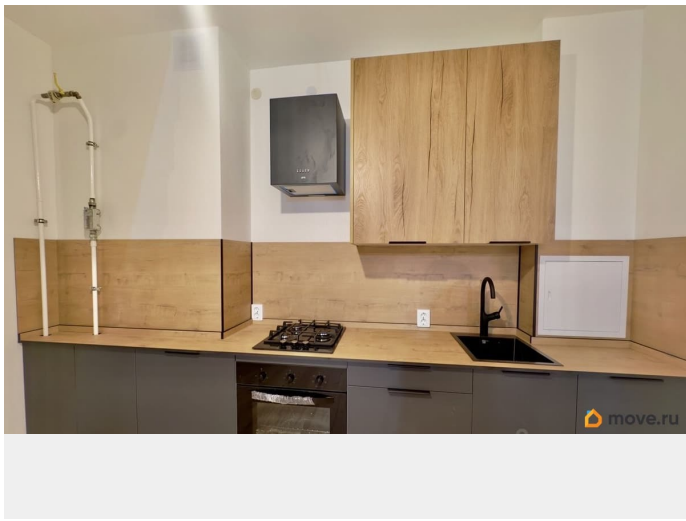
## Описание

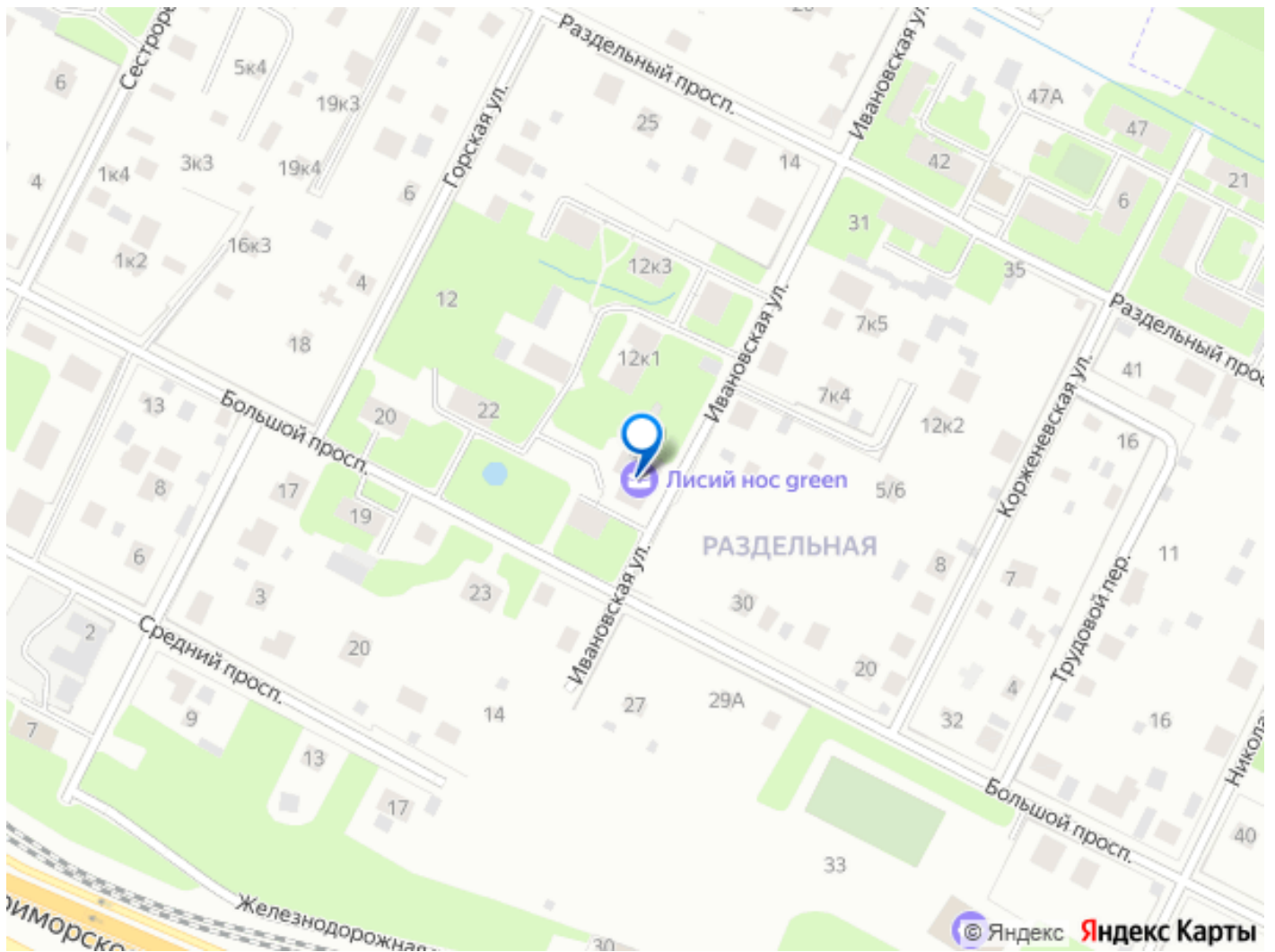
Предлагается к продаже просторная и светлая двухкомнатная квартира площадью 66,4 м<sup>2</sup> на втором этаже современного пятиэтажного дома. Из окон открывается живописный панорамный вид на Финский залив. Особенность этой квартиры — наличие дополнительного уровня, что создаёт уникальную планировку и расширяет возможности для комфортного проживания. В доме всего пять этажей, установлен лифт. Планировка и состояние Квартира представляет собой единое пространство кухни-гостиной площадью 24 м<sup>2</sup>, идеально подходящее для встреч с друзьями и семейного отдыха. Верхний ярус отведён под гардеробную для удобного хранения вещей. На двух этажах расположены два санузла, что обеспечивает максимальное удобство для всех членов семьи. Для отдыха на свежем воздухе предусмотрены балкон и большая терраса. Объект полностью готов к проживанию: выполнен качественный ремонт, не хватает только мебели. Проведён газ. Второй уровень квартиры возведён из бетона, документы на перепланировку находятся в процессе оформления. Это пространство легко адаптируется под ваши нужды: здесь можно обустроить детскую, кабинет или творческую мастерскую. Территория и дом Жители дома пользуются всеми преимуществами закрытой, ухоженной территории. Здесь есть яблоневый сад, велопарковки и охраняемые места для автомобилей. Безопасность обеспечивает



круглосуточное видеонаблюдение и охрана. На территории создана зона отдыха с мангалом и патио, а рядом расположен дизайнерский пруд. Для жителей первых этажей предусмотрено патио. Также работает быстрая доставка еды и пункт выдачи заказов. Расположение Квартира находится в живописном месте, в окружении природы: рядом сосновый бор и берег Финского залива. Это идеальное место для прогулок и занятий спортом в любое время года. Несмотря на уединённость, вся необходимая инфраструктура находится в шаговой доступности: детские сады, школы, аптеки и супермаркеты. До остановки общественного транспорта от метро Беговая и Чёрная речка, а также от Финляндского вокзала можно дойти всего за 10 минут. В этом же доме также доступны к продаже трёхкомнатная и однокомнатная квартиры, а также другие двухуровневые варианты.







Move.ru - вся недвижимость России