

Елена Новикова, Адвекс

79117929350

🕒 Создано: 27.03.2026 в 11:37

Обновлено: 01.04.2026 в 12:23

Санкт-Петербург, Мытнинская улица, 15

22 000 000 ₺

Санкт-Петербург, Мытнинская улица, 15

Округ

[СПБ, Центральный район](#)

Улица

[площадь Мытнинская](#)

Квартира

Количество комнат

5

Высота потолков

3.2 м

Жилая площадь

71.7 м²

Площадь кухни

13.5 м²

Общая площадь

106.7 м²

Этаж

2/6

Детали объекта

Тип сделки

Продам

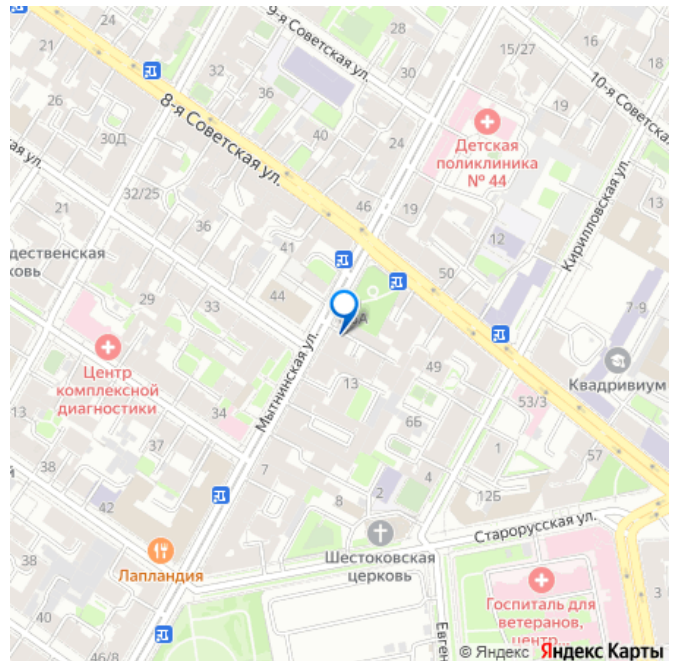
Раздел

[Квартиры](#)

Тип санузла

два

для заметок



Вид из окна

во двор

Ремонт

косметический

Квартира в новостройке

да

Покупка в ипотеку

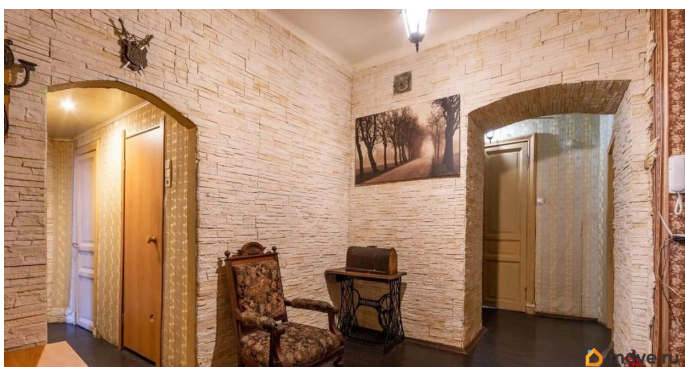
да

возможна ипотека, лифт, парковка

Описание

ID: 1916640 ВНИМАНИЕ! Представляем вам уникальную возможность приобрести квартиру в одном из самых привлекательных мест Северной Венеции — на Мытнинской улице, дом 15. Просторная, светлая 5-комнатная ТРЕХСТОРОННЯЯ квартира на комфортном 2-м этаже 6-этажного дома. Большая кухня, 2 туалета и ванная, три стояка - возможность разделить на две или три полноценные квартиры, а не студии. Центральная горячая и холодная вода, хороший напор. Кап ремонт крыши, подвала, фасада, коммуникаций были проведены с 2019 по 2023 гг. Квартира тихая и теплая. Соседи только по одной стене, полутораметровые кирпичные стены по периметру. Внутри не несущие перегородки, что позволяет сделать практически любую перепланировку. Есть кладовка для хранения и антресоли. Мебель и технику можем оставить по согласованию. Сохранена лепнина, оконные рамы и двери аутентичные, есть второй выход из квартиры («черный» ход). Высота потолков 3,20. Парадная с камином, широкая лестница, есть лифт. Дом не является памятником. Парковка для

собственников в закрытом просторном дворе (к дому примыкают три двора, один из них озеленен). Также в одном из дворов расположены добротные кирпичные гаражи, некоторые продаются. В 20 метрах от дома автобусная и троллейбусная остановки, в 50 метрах - магазины, аптеки, кафе, булочные, рестораны. В шаговой доступности школы, детские сады, поликлиника, баня, детские площадки и зоны отдыха, фитнес центры, дом быта, нотариус, ПВЗ. Рядом Овсянниковский парк. Этот исторический уголок города предлагает вам не только комфортное жилье, но и невероятное качество жизни благодаря своему исключительному расположению, а дом сочетает в себе исторические архитектурные особенности с современной инфраструктурой и удобствами, делая его привлекательным местом для жизни в сердце культурной столицы России! 1 собственник, прямая продажа - быстрый выход на сделку. Работаем со всеми видами оплат, при необходимости поможем с одобрением ипотеки, в том числе льготной. Звоните, задавайте вопросы, приезжайте на просмотр в удобное время!



агвекс
недвижимость

Актуальная планировка
Санкт-Петербург, Мытнинская ул., 15А

КОМНАТ
5

ЭТАЖ
2/6

ОБЩАЯ ПЛОЩАДЬ
106.7м²

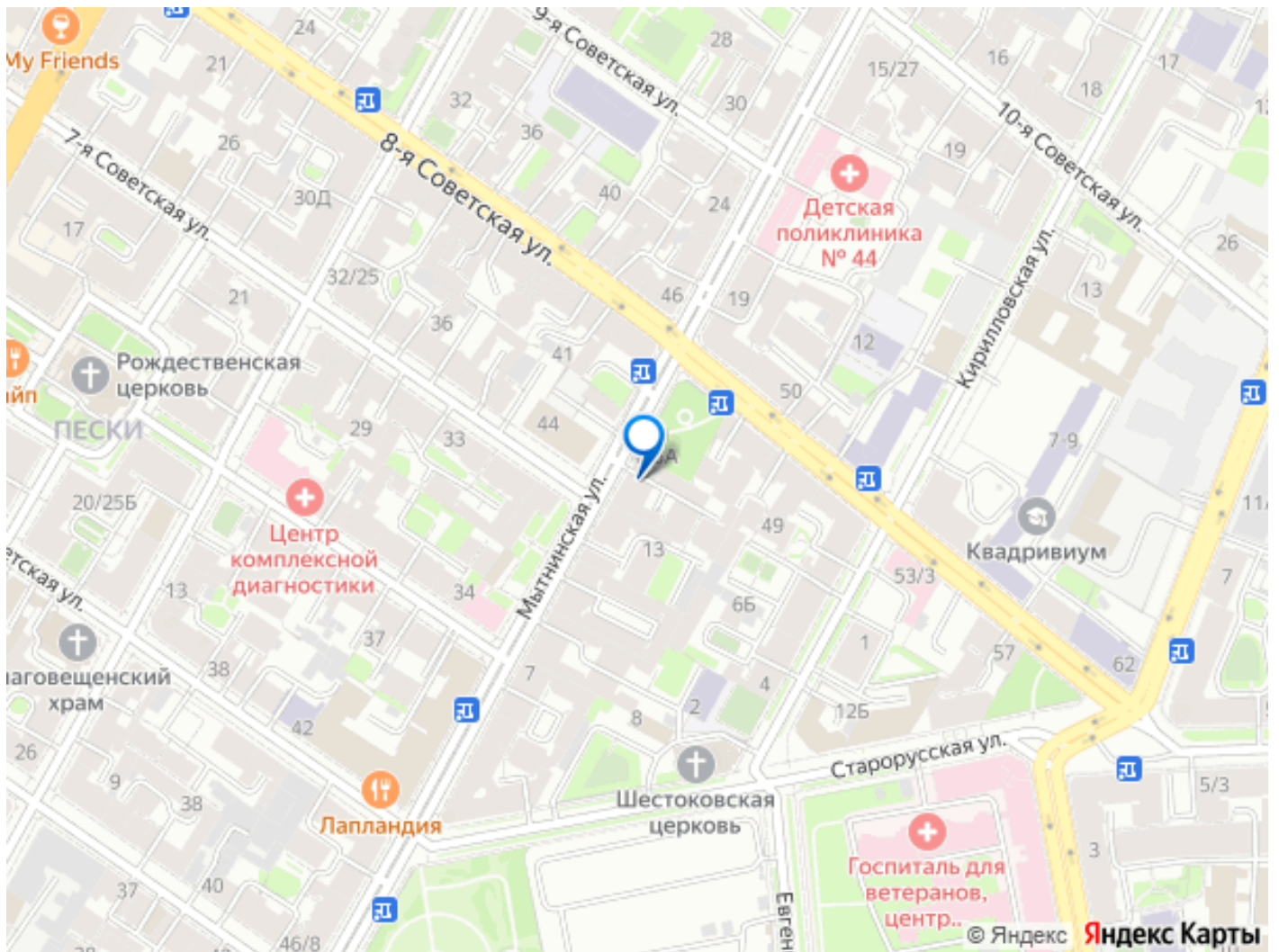
ЖИЛАЯ ПЛОЩАДЬ
71.7м²

в шаговой доступности

- 📍
- 🚶
- 🚗
- 🚝
- 🚉

move.ru





Move.ru - вся недвижимость России