

🕒 Создано: 30.05.2023 в 12:19

Обновлено: 10.12.2025 в 18:27

<https://spb.move.ru/objects/9284520241>

Мария Толубеева, Мария Толубеева

79816910213

Санкт-Петербург, Арсенальная улица, 1

15 000 000 ₽

Санкт-Петербург, Арсенальная улица, 1

Округ

[СПБ, Калининский район](#)

Улица

[набережная Арсенальная](#)

Квартира

Количество комнат

5

Высота потолков

2.77 м

Жилая площадь

78 м²

Площадь кухни

14.7 м²

Общая площадь

113.3 м²

Этаж

3/4

Детали объекта

Тип сделки

Продам

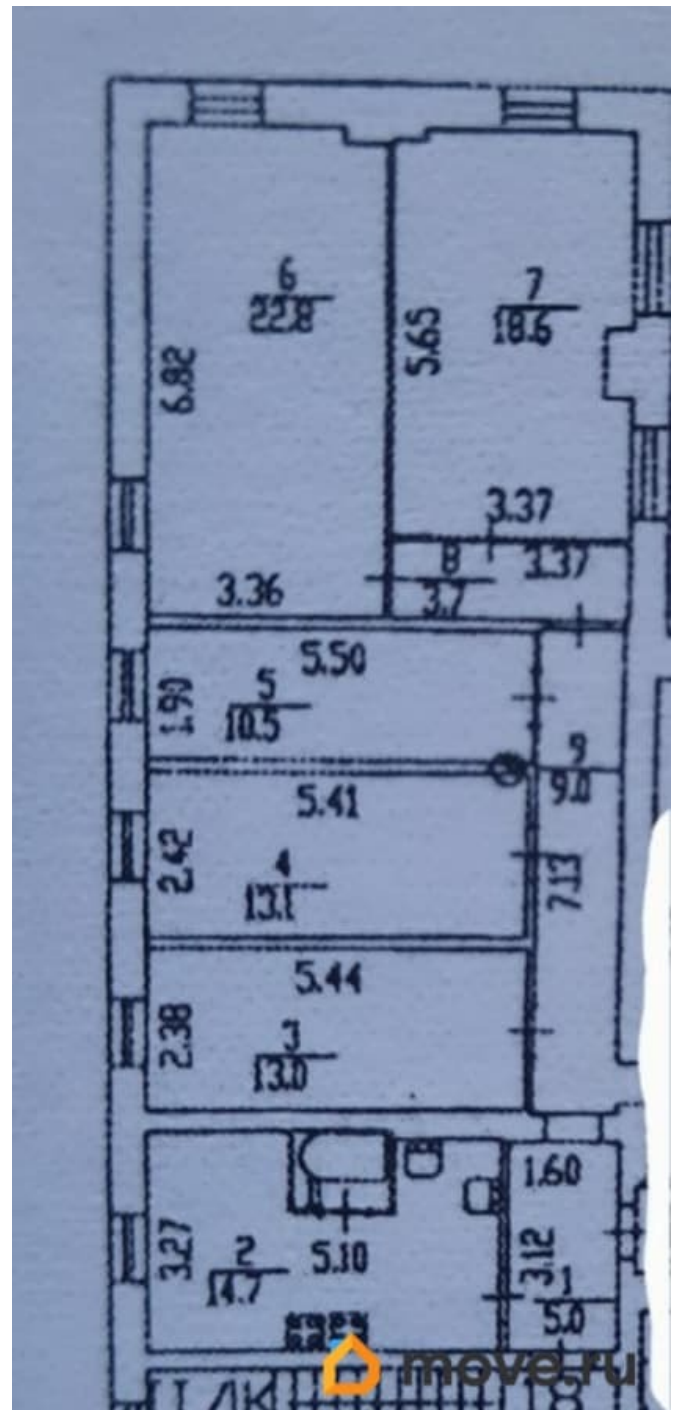
Раздел

[Квартиры](#)

Тип санузла

два

для заметок



Вид из окна

во двор

Ремонт

косметический

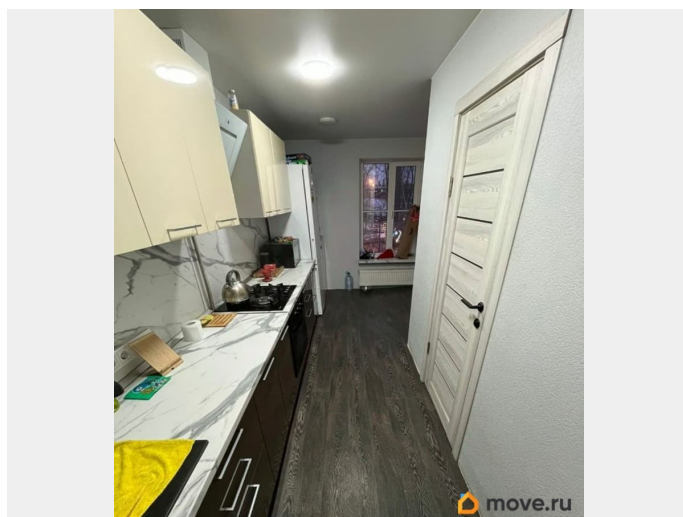
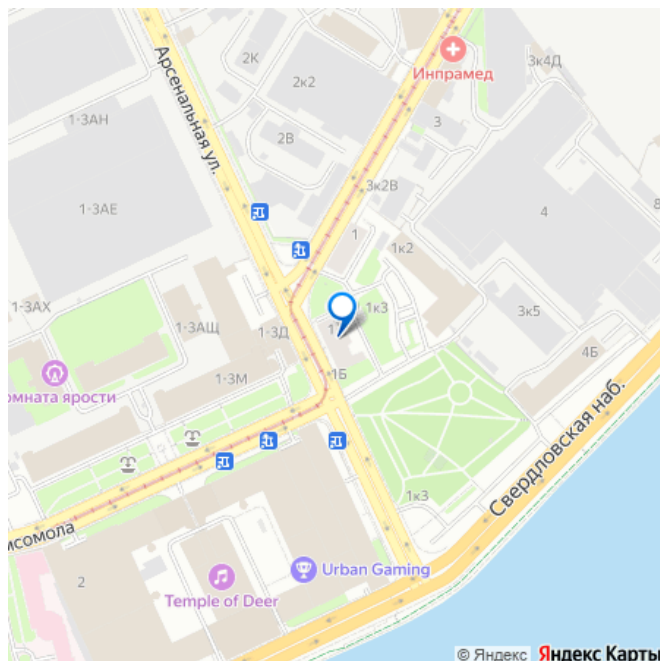
Покупка в ипотеку

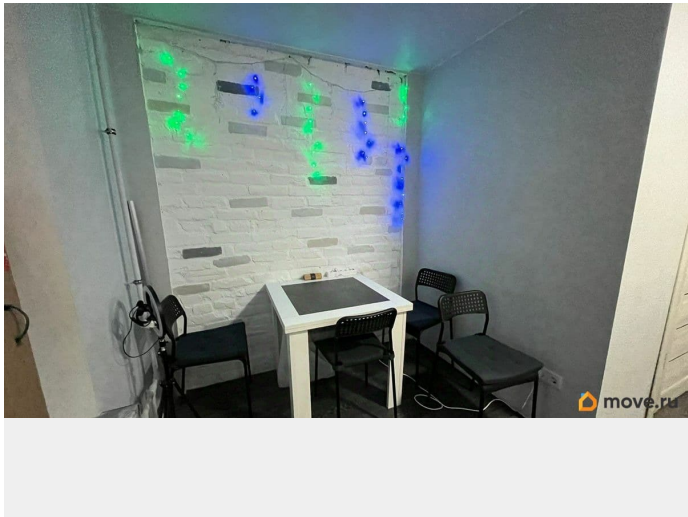
да

возможна ипотека, лифт, парковка

Описание

Вашему вниманию предлагается очень перспективная пятикомнатная квартира в Калининском районе, до метро площадь Ленина 8-10 минут пешком, до Финляндского вокзала 8-10 минут пешком, до центра города Литейный проспект, Невский проспект 7-10 минут общественным транспортом или 5 минут машиной, в хорошую погоду можно прогуляться 20-25 минут. В Доме всего 3 подъезда, в подъезде 6 квартир. Рядом прекрасный сквер для прогулок, выход на набережную рени Невы, шикарный вид на праздничные салюты. Квартира НЕ коммунальная, два взрослых собственника (мама и сын). Квартира подойдёт как для проживания большой семьи, так и для инвестиций. В парадной сделан свежий ремонт, полностью сделан ремонт фасада. Готовы на прямую продажу.





II. Характеристика квартиры

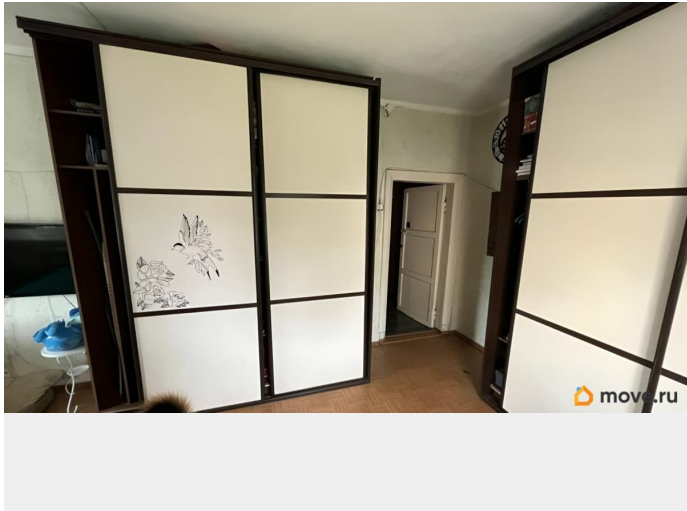
Квартира расположена на 3 этаже, состоит из 5 комнат,
 жилой площадью 78,0 кв.м., общей площадью 113,3 кв.м., высота 2,77 м.

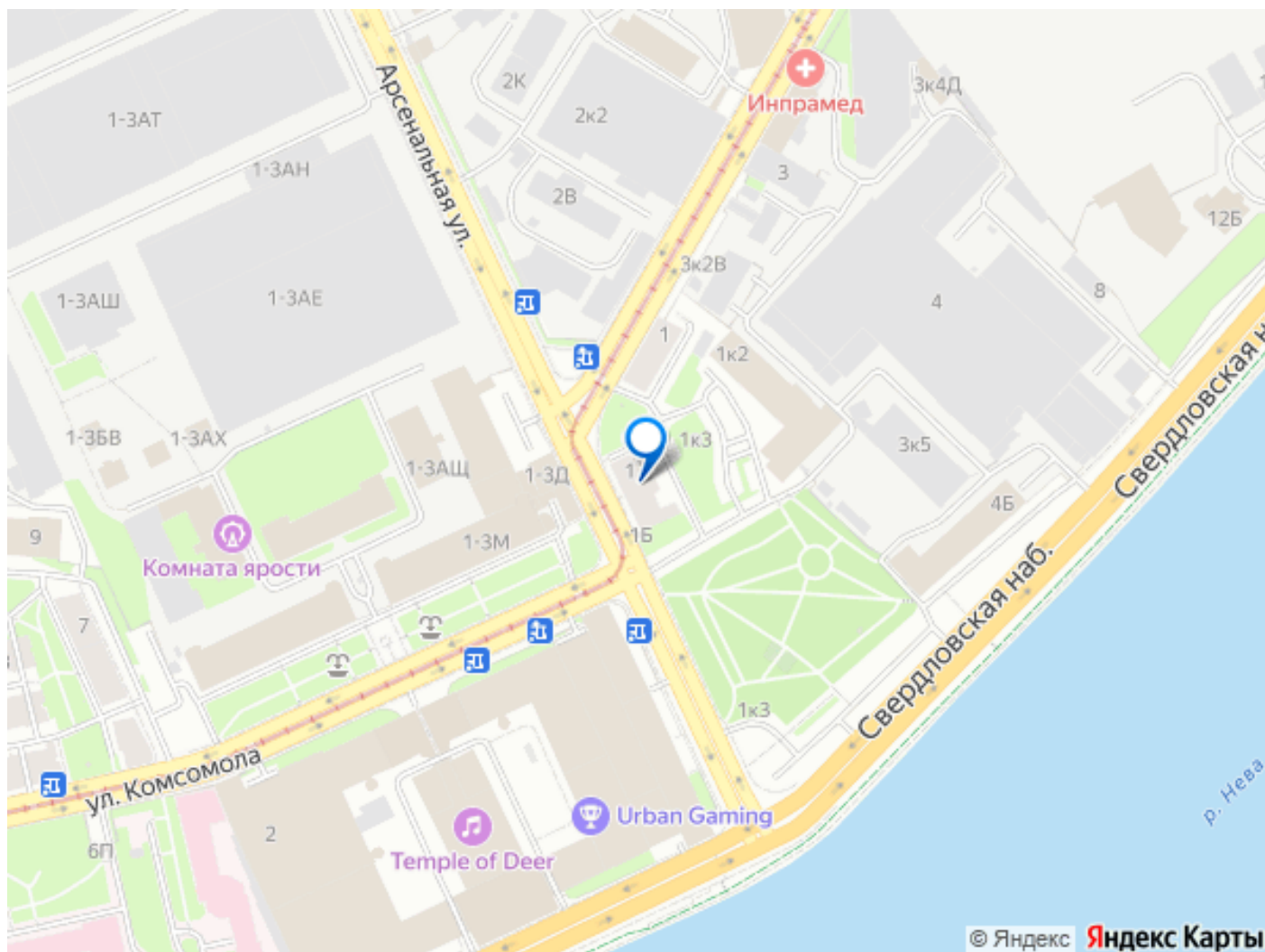
Благоустройство квартиры:
 отопление: центральное ☒ автономное ☐
 горячее водоснабжение: центральное ☒ от газовых колонок ☐ от дровяных колонок ☐
 водопровод ☒ канализация ☒ газоснабжение ☒ электроплита ☐
 мусоропровод ☐ прочее _____
 наличие в парадной: мусоропровод ☐ лифт ☐

Инвентаризационная стоимость квартиры по состоянию на 01.01.2015 года составляет 284366 (Двести восемьдесят четыре тысячи триста шестьдесят шесть) рублей*

III. Экспликация к плану квартиры

№ п/п	№ по плану	Наименование части помещения	Общая площадь квартиры, кв. м	В том числе площадь, кв. м		Кроме того, площадь лоджий, балконов, веранд и террас	Кроме того, площадь лоджий, балконов, веранд и террас с коэффициентами	Примечание
				Жилая	Вспомогательная			
1	1	коридор	5,0		5,0			
2	2	кухня	14,7		14,7			
3	3	комната	13,0		13,0			
4	4	комната	13,1		13,1			
5	5	комната	10,5		10,5			
6	6	комната	22,8		22,8			
7	7	комната	18,6		18,6			
8	8	коридор	3,7		3,7			
9	9	коридор	9,0		9,0			
10	10	туалет	1,3		1,3			
11	11	ванная	1,6		1,6			
		Итого	113,3	78,0	35,3			





Move.ru - вся недвижимость России