

Санкт-Петербург, 17-я Васильевского  
острова линия, 70/12

**24 000 000 ₽**

Санкт-Петербург, 17-я Васильевского острова линия, 70/12

Округ

[СПБ, Василеостровский район](#)

## Квартира

Количество комнат

5

Жилая площадь

70 м<sup>2</sup>

Площадь кухни

16 м<sup>2</sup>

Общая площадь

121.9 м<sup>2</sup>

Этаж

4/6

## Детали объекта

Тип сделки

Продам

Раздел

[Квартиры](#)

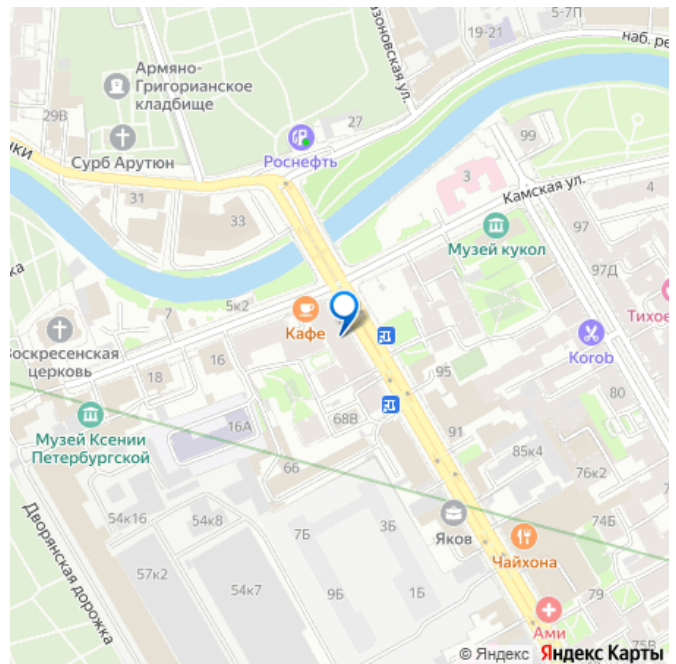
Покупка в ипотеку

да

возможна ипотека, лифт, парковка

## Описание

для заметок

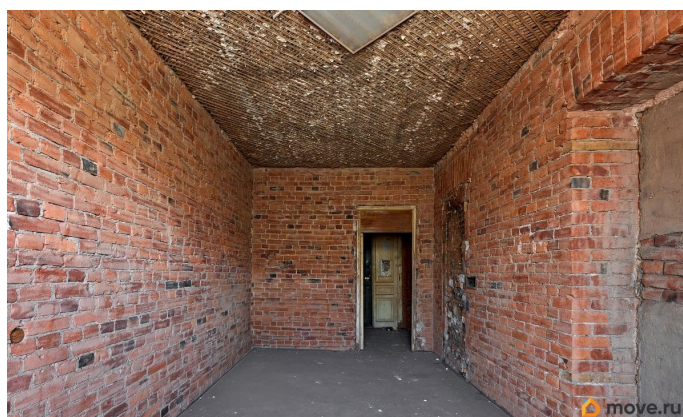
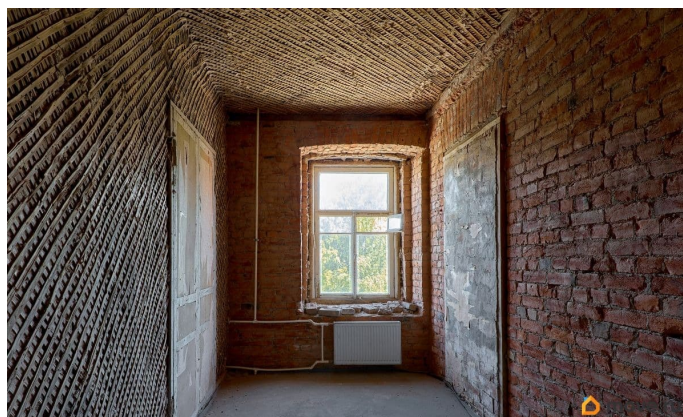
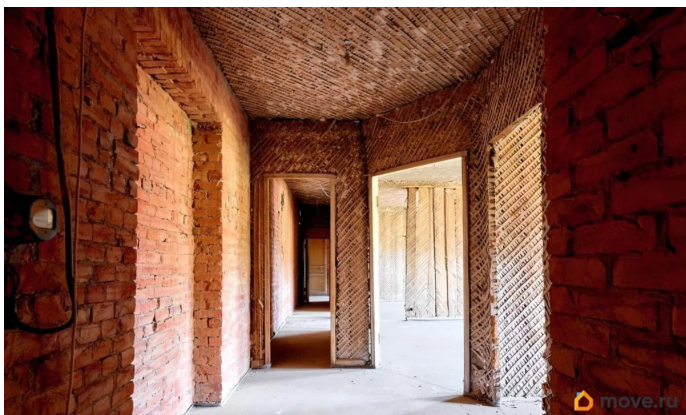


Перекрытия в доме железобетонные!!!!

Выполнен полный демонтаж с сохранением планировки!!! Жилой дом на 17 линии Васильевского Острова, 70/17 — особенный, как и многие здания Васильевского острова. Он был построен в начале двадцатого века по проекту петербургского зодчего Яковлева. Дом расположен на участке, принадлежащем церкви Смоленской Иконе Божьей Матери и является композиционно важным акцентом в панораме реки Смоленки. Здание выполнено в стиле модерн и имеет ряд изысканных архитектурных элементов на фасаде здания. Парадный вход с 17 линии встретит Вас широкой и полой лестницей с кованными перилами, новым лифтом Otis и красивым, полированным кирпичом. Растительные орнаменты, характерные для стиля модерн, представлены на керамических панелях, в отделке потолка, фриз и на половой метлахской плитке. Жители дома бережно поддерживают благоприятную атмосферу общественных зон. Квартира общей площадью 122 кв.м, потолками 3,23 м расположена на 4 этаже пятиэтажного дома. Обращена на 17 линию и смотрит на перспективу реки Смоленки и зеленого двора противоположного дома. Окна направлены на 17 линию и зеленый сквер. Произведен демонтаж квартиры со стяжкой на полу и оставлением легких перегородок. Центральные коммуникации. Возможность парковки в закрытом красивом зеленом дворе с голубыми елями. Перекрытия - металлические балки, в отличном состоянии. Великолепная локация, удобный выезд в любой район города, также на ЗСД. Про Сделку: Прямая продажа Один взрослый собственник Обременений нет Материнский капитал не использовался Зарегистрированных нет Полная цена в

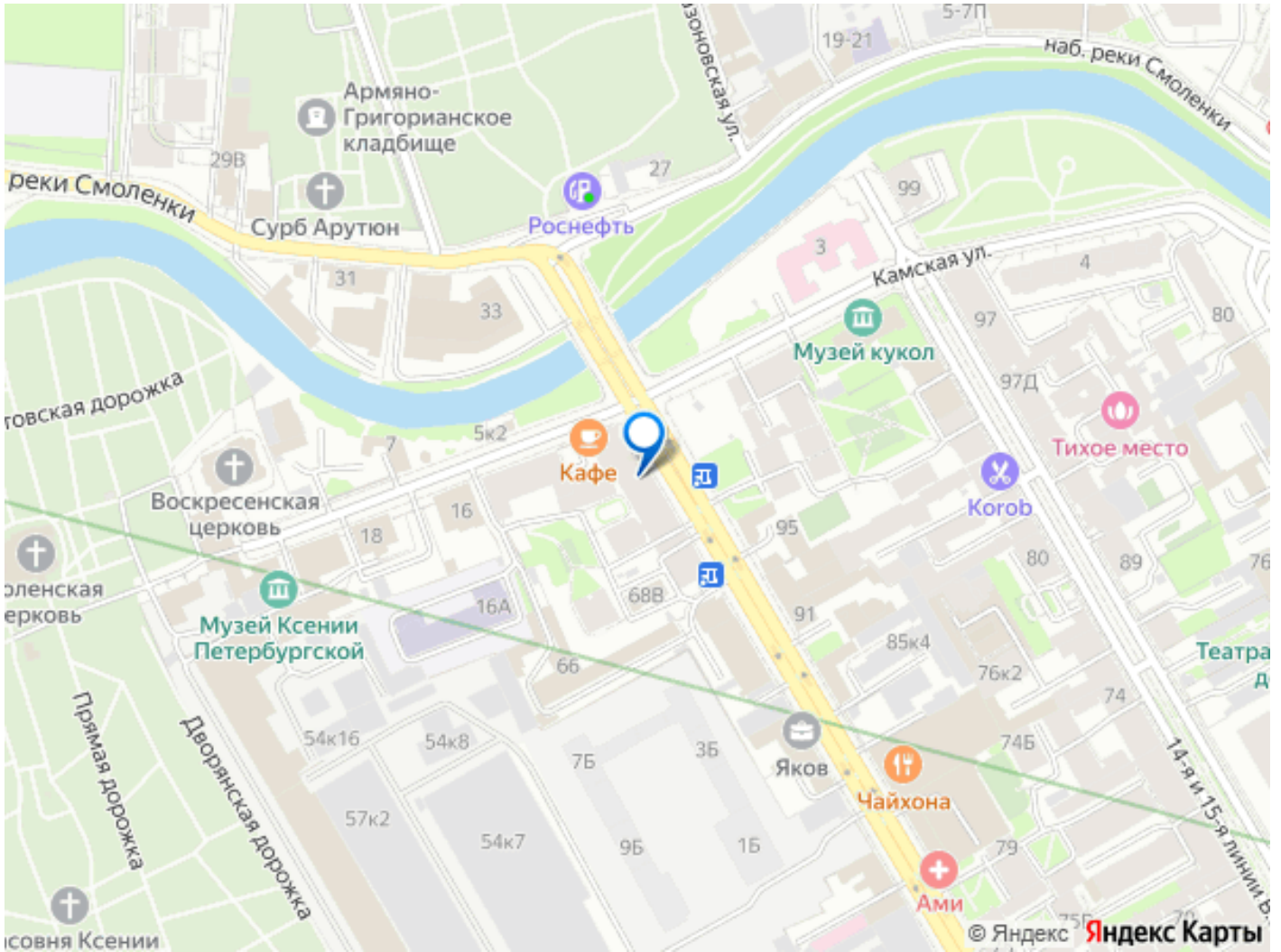


договоре Приглашаем вас оценить все преимущества этой замечательной квартиры лично. Она ждёт своих новых владельцев, готовых вдохнуть в неё жизнь и создать свой уникальный уголок комфорта и уюта.





Санкт-Петербург, 17-линия В.О. , д.70 / ул. Камская д.12



Move.ru - вся недвижимость России