

🕒 Создано: 20.07.2025 в 16:14

Обновлено: 04.01.2026 в 18:54

<https://spb.move.ru/objects/9283230616>

Наталья Толмачева, Частный маклер

79810122590

для заметок

**Санкт-Петербург, 14-я Васильевского
острова линия, 23**

22 700 000 ₽

Санкт-Петербург, 14-я Васильевского острова линия, 23

Округ

[СПБ, Василеостровский район](#)

Квартира

Количество комнат

5

Высота потолков

3.4 м

Жилая площадь

93 м²

Площадь кухни

11 м²

Общая площадь

130 м²

Этаж

5/5

Детали объекта

Тип сделки

Продам

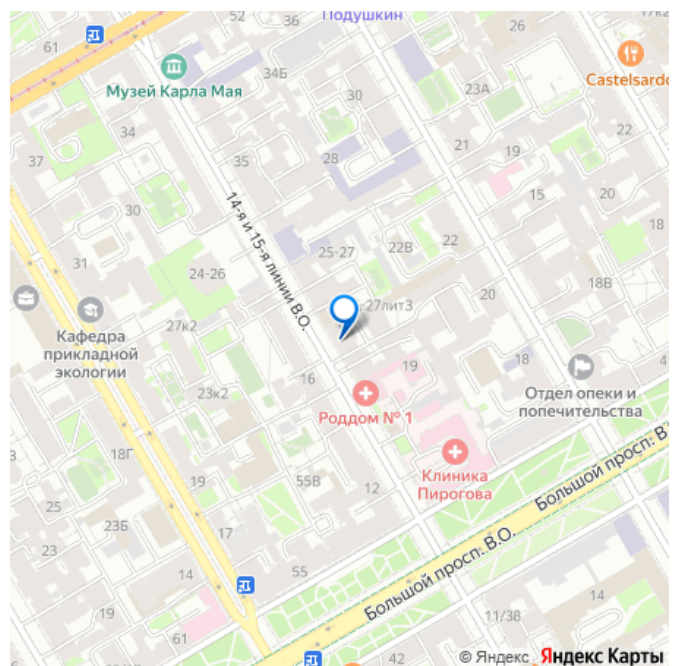
Раздел

[Квартиры](#)

Тип санузла

раздельный

Вид из окна



на улицу

Ремонт

косметический

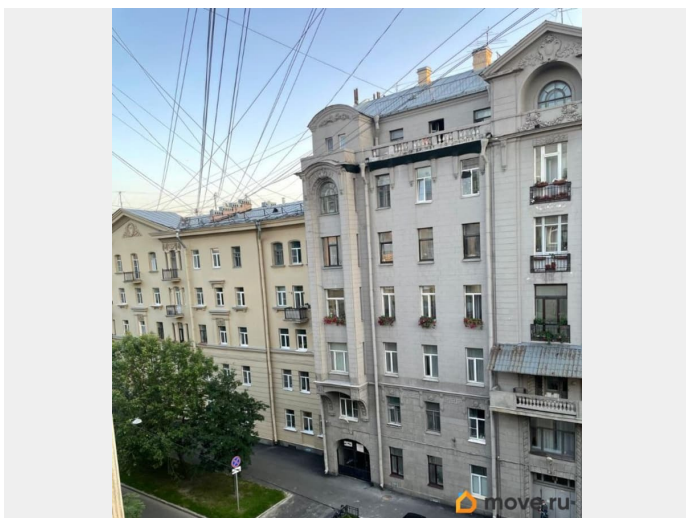
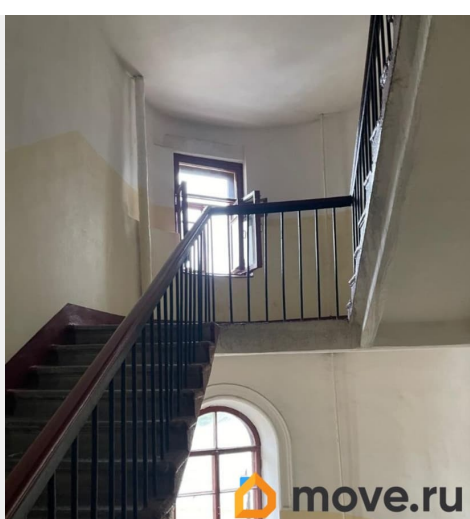
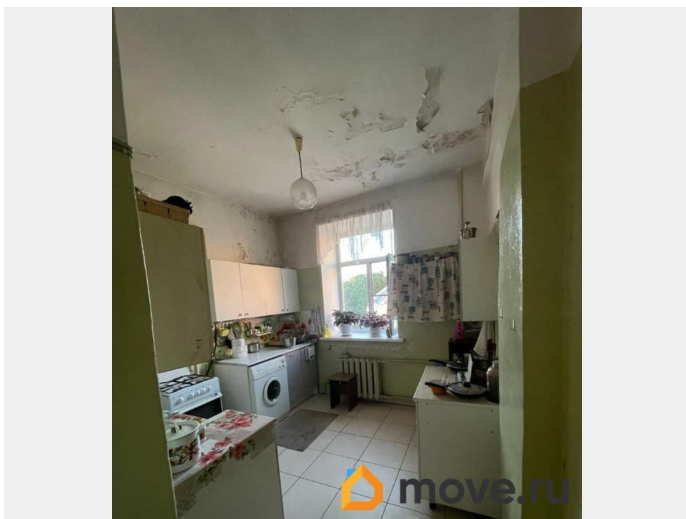
Покупка в ипотеку

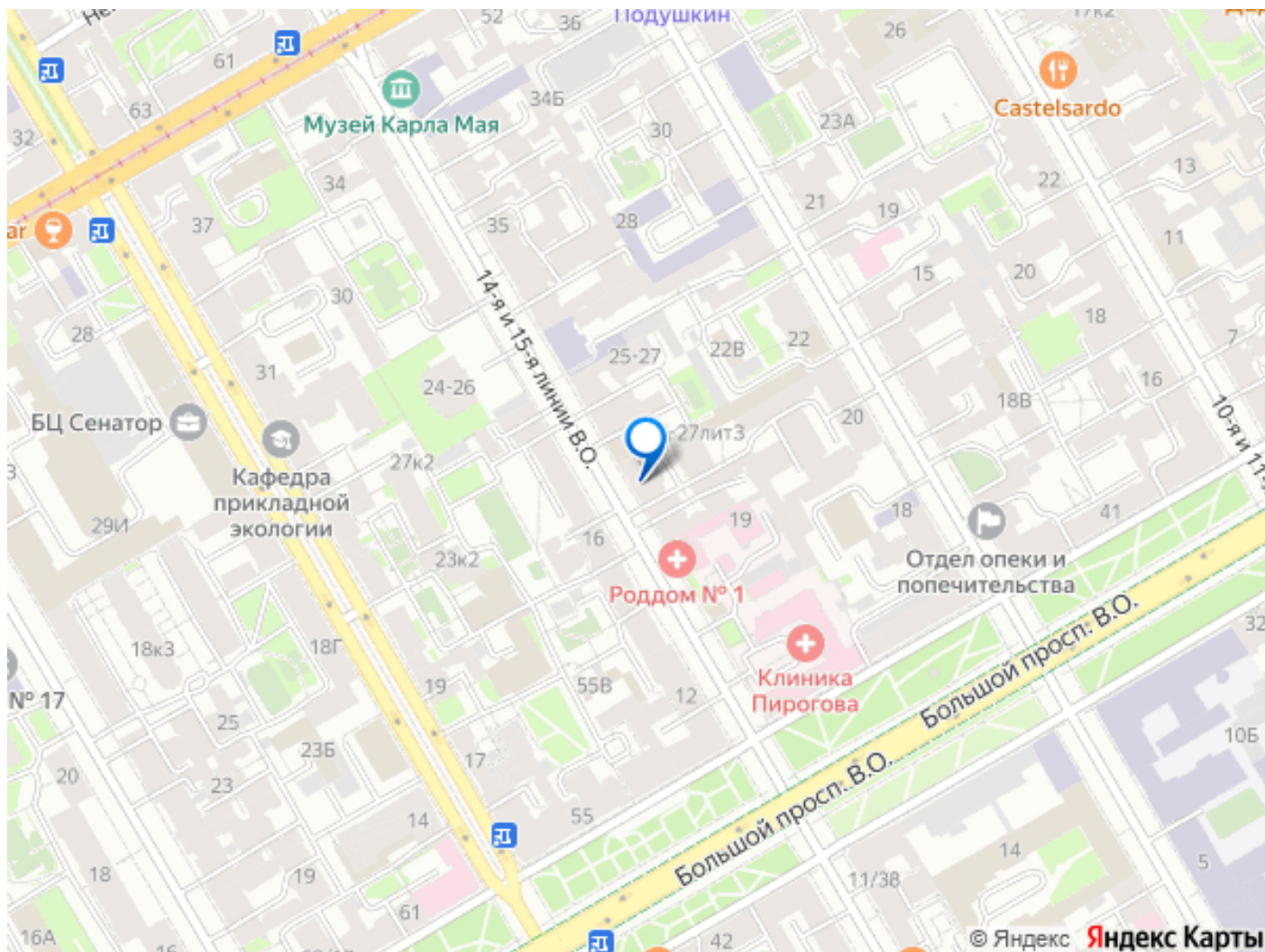
да

возможна ипотека, лифт, парковка

Описание

Предлагаем к продаже 5-ти комнатную квартиру с отличной планировкой в исторической части Санкт-Петербурга в самом центре Васильевского Острова!. Дом расположен в спокойном квартале, на тихой, уютной улице. До ст. метро «Василеостровская» или «Горный институт» 10-12 мин пешком. Дом с кап.ремонтom, ж/б перекрытия. Общая площадь квартиры 130 кв. м., все комнаты изолированные 21,9-16,8-22,8-31,3 (разделена перегородкой на 3 помещения) кв. м., площадь кухни 10.8 кв. м., высота потолков 3,40 м. Окна выходят в закрытый благоустроенный двор и на улицу. В доме отремонтирована крыша и фасад дома. Чистая, ухоженная парадная. Достойные соседи, в доме всего 15 квартир! Развитая инфраструктура: школы-гимназии, д/сады, множество магазинов, отделения банков, больницы и все то, что делает комфортным проживание в этом районе. Полная стоимость в договоре. Легкая встреча, варианты подобраны! Взрослые собственники. Без обременений. Быстрый выход на сделку. Звоните, с удовольствием покажем.





Move.ru - вся недвижимость России