

Создано: 30.01.2026 в 14:17

Обновлено: 30.01.2026 в 14:56

Санкт-Петербург, 14-я Васильевского
острова линия, 11/38

19 990 000 ₽

Санкт-Петербург, 14-я Васильевского острова линия, 11/38

Округ

[СПБ, Василеостровский район](#)

Квартира

Количество комнат

5

Жилая площадь

45.6 м²

Площадь кухни

20.6 м²

Общая площадь

132.1 м²

Этаж

5/6

Детали объекта

Тип сделки

Продам

Раздел

[Квартиры](#)

Покупка в ипотеку

да

возможна ипотека

Описание

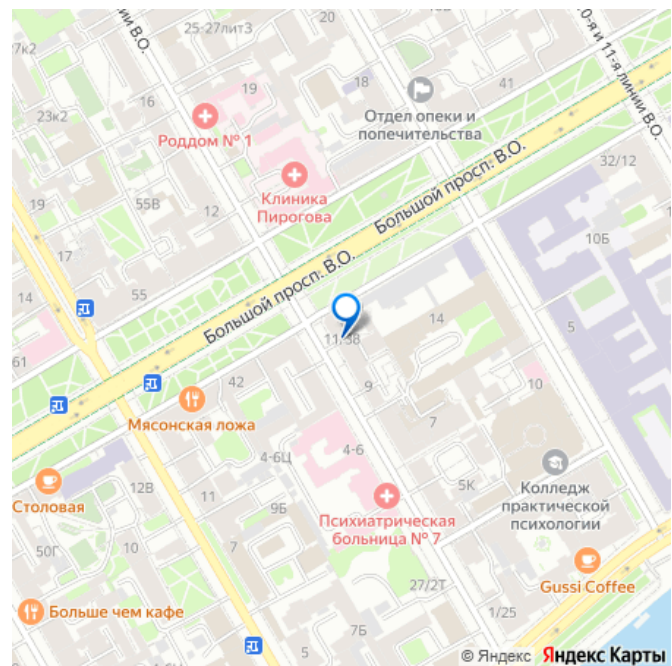
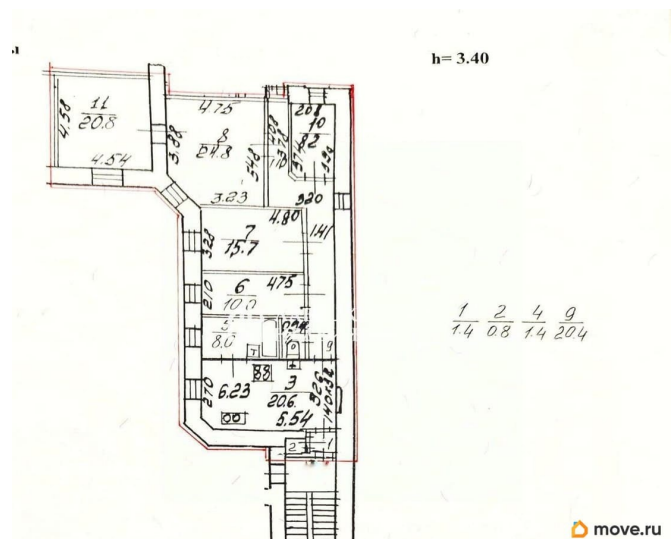
<https://spb.move.ru/objects/9288542710>

Полина Постникова, Лабецкий

Недвижимость

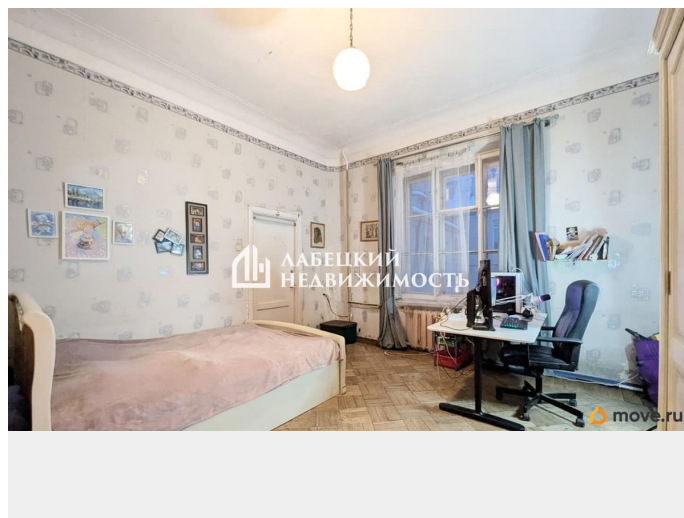
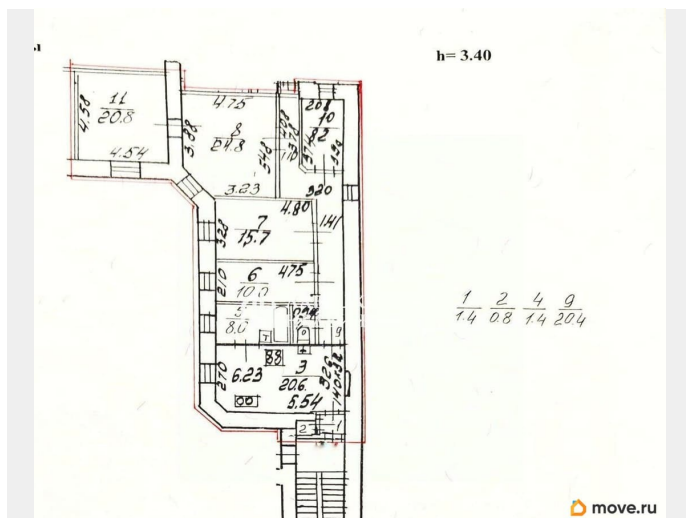
79118403012

для заметок



Добрый день! Продаётся СВЕТЛАЯ и ПРОСТОРНАЯ ПЯТИКОМНАТНАЯ квартира 132кв.м. в КИРПИЧНОМ ДОМЕ в сердце Васильевского острова. Последний этаж - высота потолков 3,40метра. Шаговая доступность метро - 800метров станция «Горный Институт», 2 минуты и Вы на самой живописной набережной Санкт-Петербурга - Липовой аллее вдоль реки Невы. По возможности будем также готовы быстро ВЫКУПИТЬ вашу квартиру на выгодных условиях. Описание и фотографии соответствуют действительности!! ПРО ДОМ и КВАРТИРУ: Доходный Дом Додоновой Ю.К., 1915года постройки - архитекторы Носков П. М. и Смирнов Н.И. (ученик Федора Лидваль - создателя гостиницы Астория и Толстовского дома) - Ванна с окном, дореволюционный дубовый паркет, УЮТНО и ТИХО - окна выходят в тихий ДВОР с видом на крыши и небо Петербурга, юго-западная сторона; - ВЫСОТА ПОТОЛКОВ 3.40 МЕТРА - Возможность сделать интересную ПЕРЕПЛАНИРОВКУ- МОП (места общего пользования 45.6 метра) - НЕСУЩИЕ стены по периметру квартиры (кроме одной комнаты) (планировка из техпаспорта и экспликация на фото) !!!Возможно сделать два изолированных объекта недвижимости - Студия для сдачи в найм и просторная трехкомнатная квартира. - Удобная плавная лестница, ЛИФТА НЕТ, По одной квартире на ПЛОЩАДКЕ; - ЦЕНТРАЛЬНОЕ ОТОПЛЕНИЕ и водоснабжение. (ГАЗОВОЙ колонки НЕТ): ДОМ КГИОП. - ПЕРЕКРЫТИЯ - металлические балки с деревянным и бетонным заполнением (фото тех. паспорта в объявлении) - ПОСЛЕДНИЙ пятый ЭТАЖ - тихо, сверху технический этаж. Состояние тех.этажа хорошее - сухой, отапливаемый (фото в объявлении). РЕМОНТ кровли произведен в

2005 году. - закрытый ДВОР - парковка;
КАПИТАЛЬНОГО ремонта с заменой
перекрытий не было - он не требовался. В
2020 году произведена полная замена
инженерных систем холодного и горячего
водоснабжения, отопления и канализации. В
2005 году - ремонт конструкций и замена
покрытий крыши. Фондом капремонта в
ближайшие годы спланирован капремонт
Фасада. Кадастровая стоимость 23 895
959руб. ПРО ДОКУМЕНТЫ: В собственности
ОДНОЙ семьи более 100лет. ДВЕ встречных
покупки (предварительно подобраны).
Собственники совершеннолетние, лично
будут присутствовать на сделке -БЕЗ ДОЛГОВ
и обременений - ПОЛНАЯ стоимость в
договоре. -ПОКАЖЕМ все документы, готовы
к сделке. -Рассмотрим ЛЮБУЮ ФОРМУ
ОПЛАТЫ - субсидии ГЖО и сертификаты, под
ИПОТЕКУ подходит готовы помочь с вопросом
ОДОБРЕНИЯ ипотеки, при необходимости :)
ПРО ИНФРАСТРУКТУРУ: Самое сердце
Васильевского острова - просторная
перспектива Большого проспекта В,О, и
зеленой 14 линии. Пешая доступность -
Набережная Лейтенанта Шмидта (2 мин),
Храм - Подворье Оптиной Пустыни м. Горный
институт (800 м - 8минут), м.
Василеостровская (1200метров - 12
мин.пешком), м. «Гостиный Двор» - 20 минут
на Автобусе или Троллейбусе (остановка - 2
мин пешком) Гимназия И.В, Бунина - по
прописке - 7 минут пешком. В пешей
доступности находится ВСЯ СОЦИАЛЬНАЯ И
КОММЕРЧЕСКАЯ инфраструктура
ДОБАВЛЯЙТЕ объявление В ИЗБРАННОЕ,
чтобы не потерять БЕСПЛАТНО
проконсультирую! Звоните!



Серия А 002159
ГОРОДСКОЕ УПРАВЛЕНИЕ ИНВЕНТАРИЗАЦИИ И ОЦЕНКИ НЕДВИЖИМОСТИ
ФИЛИАЛ ГУП «УОНО» – ПИВ. ВАСИЛЕВОСТРОВСКОГО РАЙОНА

Имя: № документа: 878007 Кадастровый номер:

Паспорт на квартиру
Адрес: г. Санкт-Петербург, 14-я линия В.О., дом № 11/38 корпус _____ кв. № _____

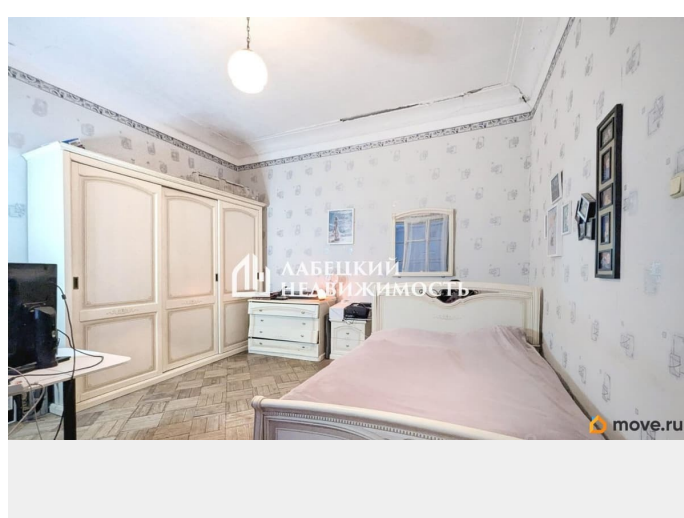
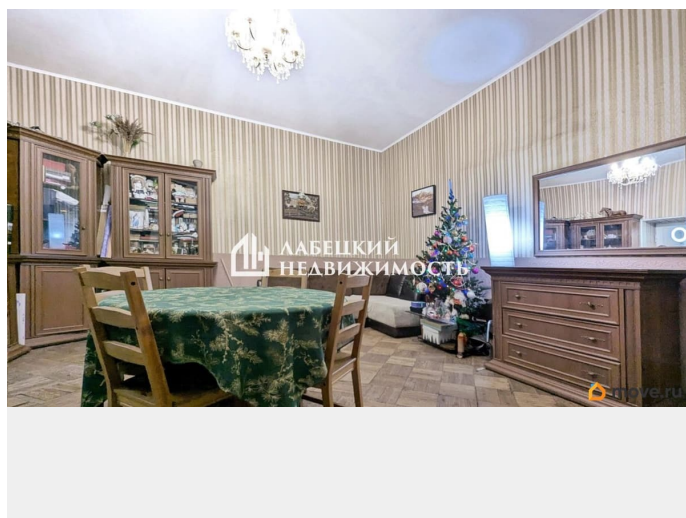
I. Общие сведения о строении литеры А
Осуществитель адрес: (г. Санкт-Петербург, Большой проспект В.О., дом 28, 14-я линия В.О., дом 11)
Год постройки: 1915
Год последнего капитального ремонта: _____
Этажность: 4 (5-й этаж мансарда)
Материал стен: кирпичный
Материал перегородок: кирпич, металл с кирпичом, металл, железобетонные, железобетонные, железобетонные

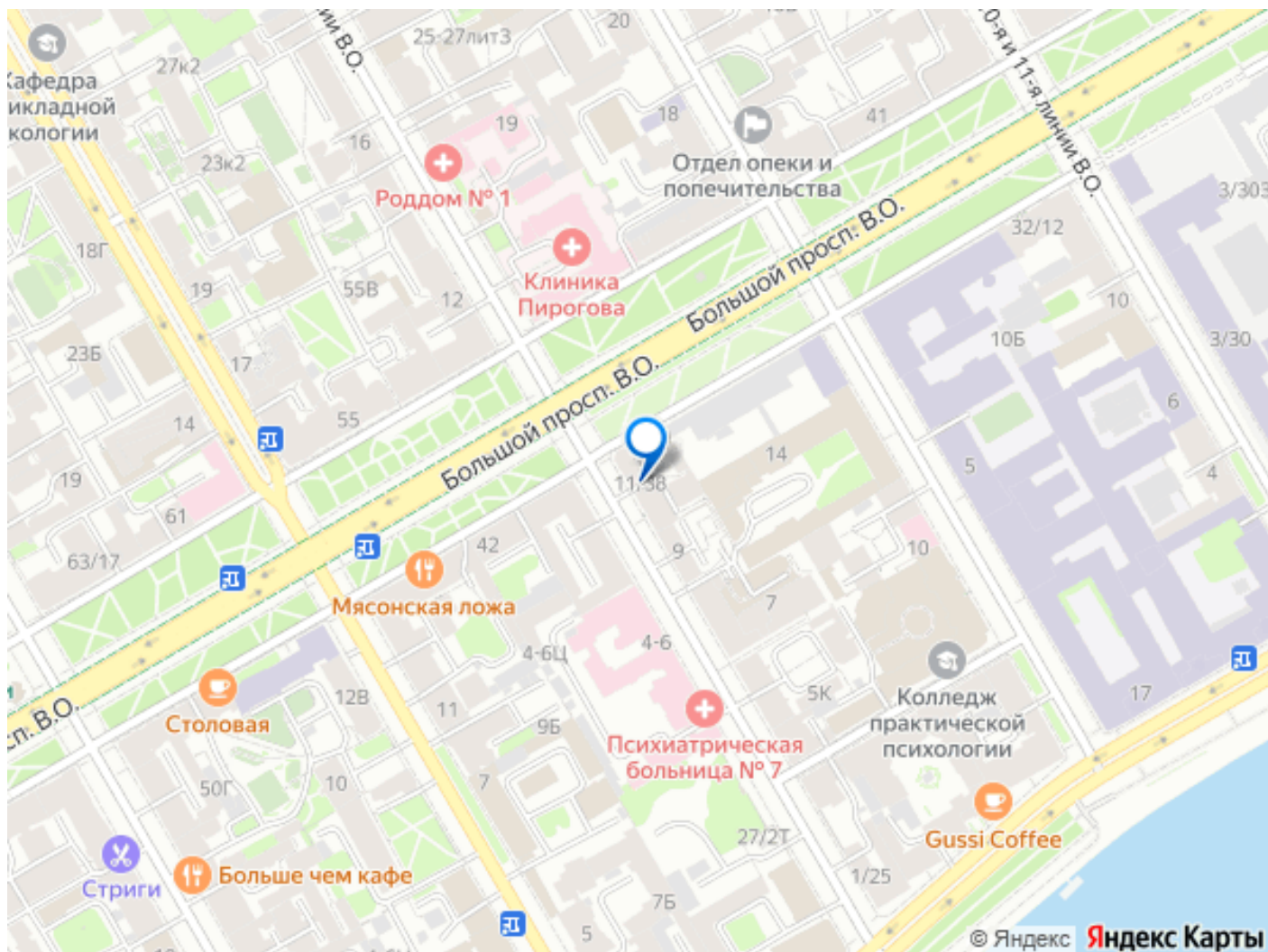
II. Характеристики квартиры
Квартира расположена на _____ этаже, состоит из _____ комнат, общей площадью _____ кв. м., общей площадью _____ кв. м., высота _____ м.

III. Экспликация к плану квартиры

№	Наименование	Площадь, кв. м.	Примечание
1	1	1.4	1.4
2	2	0.8	0.8
3	3	20.6	20.6
4	4	1.4	1.4
5	5	8.0	8.0

move.ru





Move.ru - вся недвижимость России