

🕒 Создано: 12.08.2025 в 13:18

🔄 Обновлено: 11.04.2026 в 17:40

Анна Руденко, Ойстерс

79118227852

Санкт-Петербург, Конная улица, 20/6

55 000 000 ₹

Санкт-Петербург, Конная улица, 20/6

Округ

[СПБ, Центральный район](#)

Улица

[улица Конная](#)

Квартира

Количество комнат

5

Высота потолков

3.3 м

Жилая площадь

90.1 м²

Площадь кухни

11.5 м²

Общая площадь

136.5 м²

Этаж

5/5

Детали объекта

Тип сделки

Продам

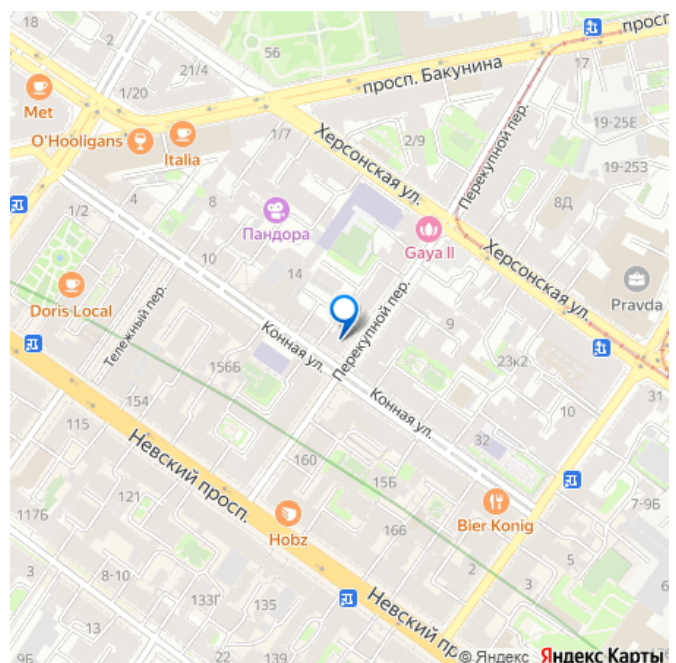
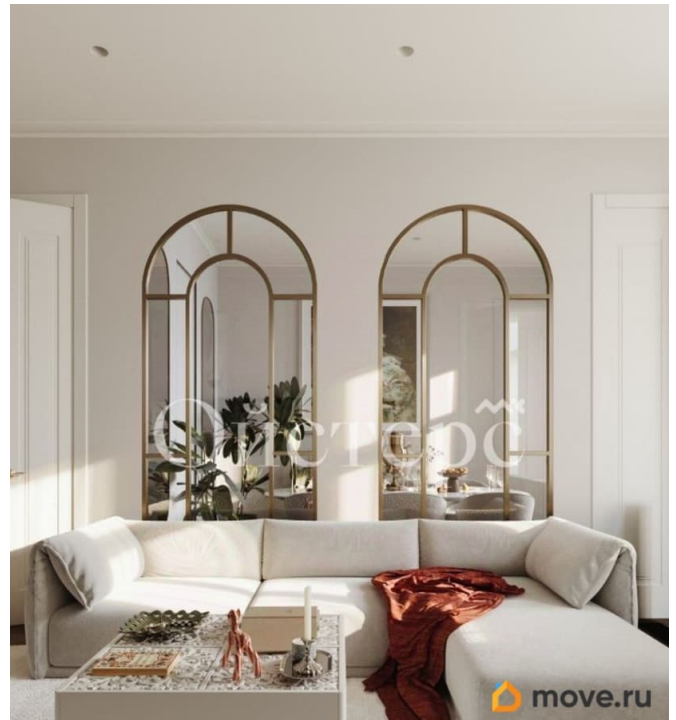
Раздел

[Квартиры](#)

Тип санузла

раздельный

для заметок



Вид из окна

на улицу

Ремонт

дизайнерский

Покупка в ипотеку

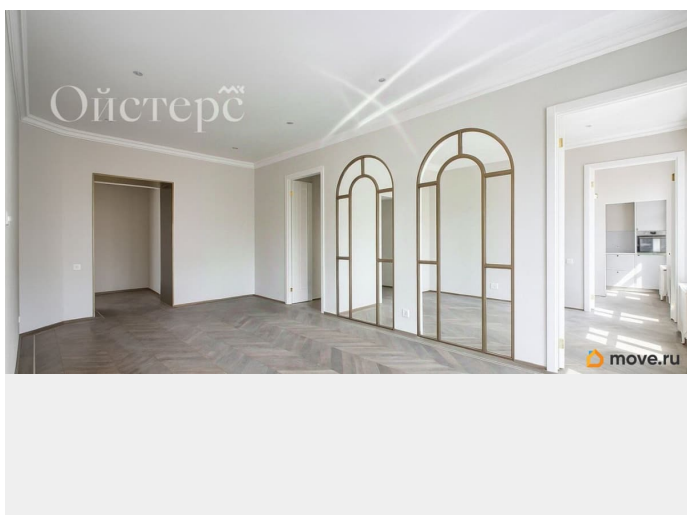
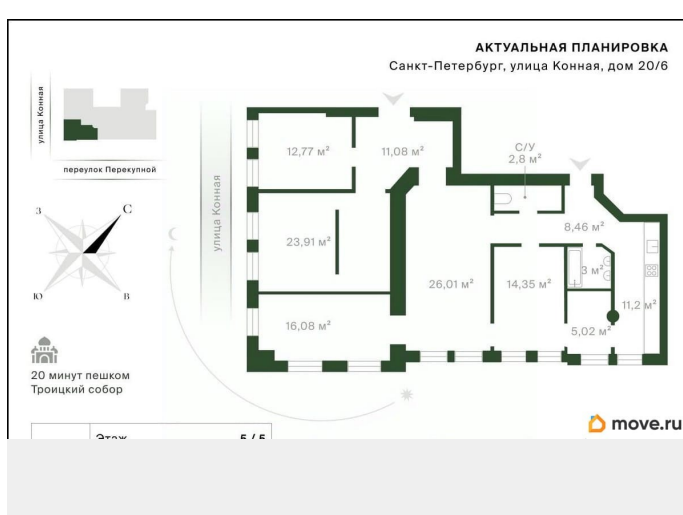
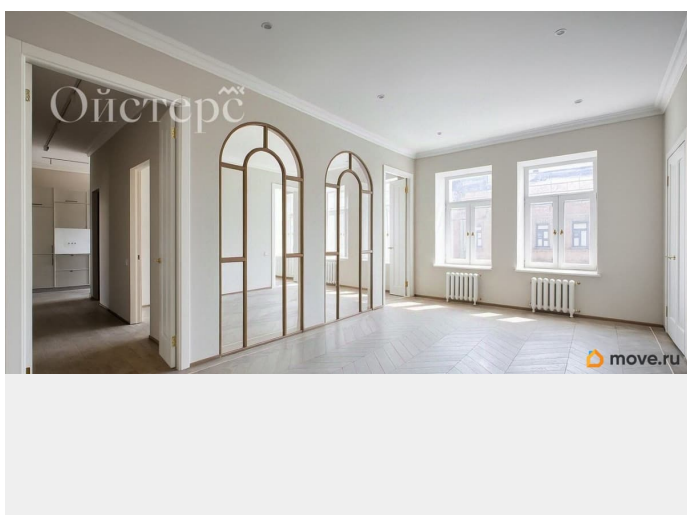
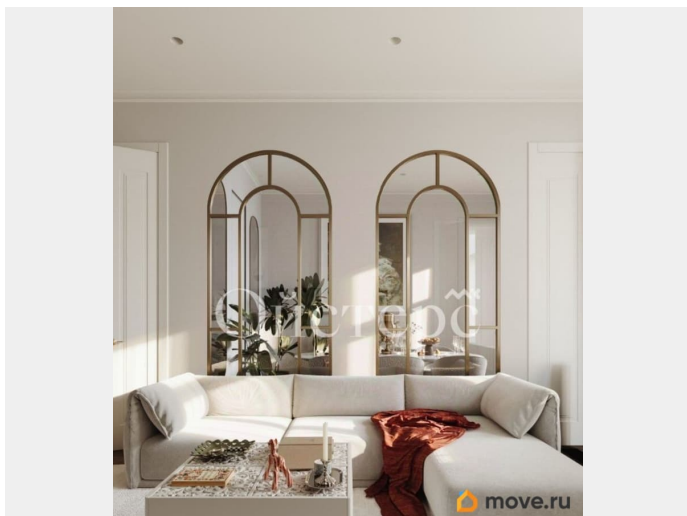
да

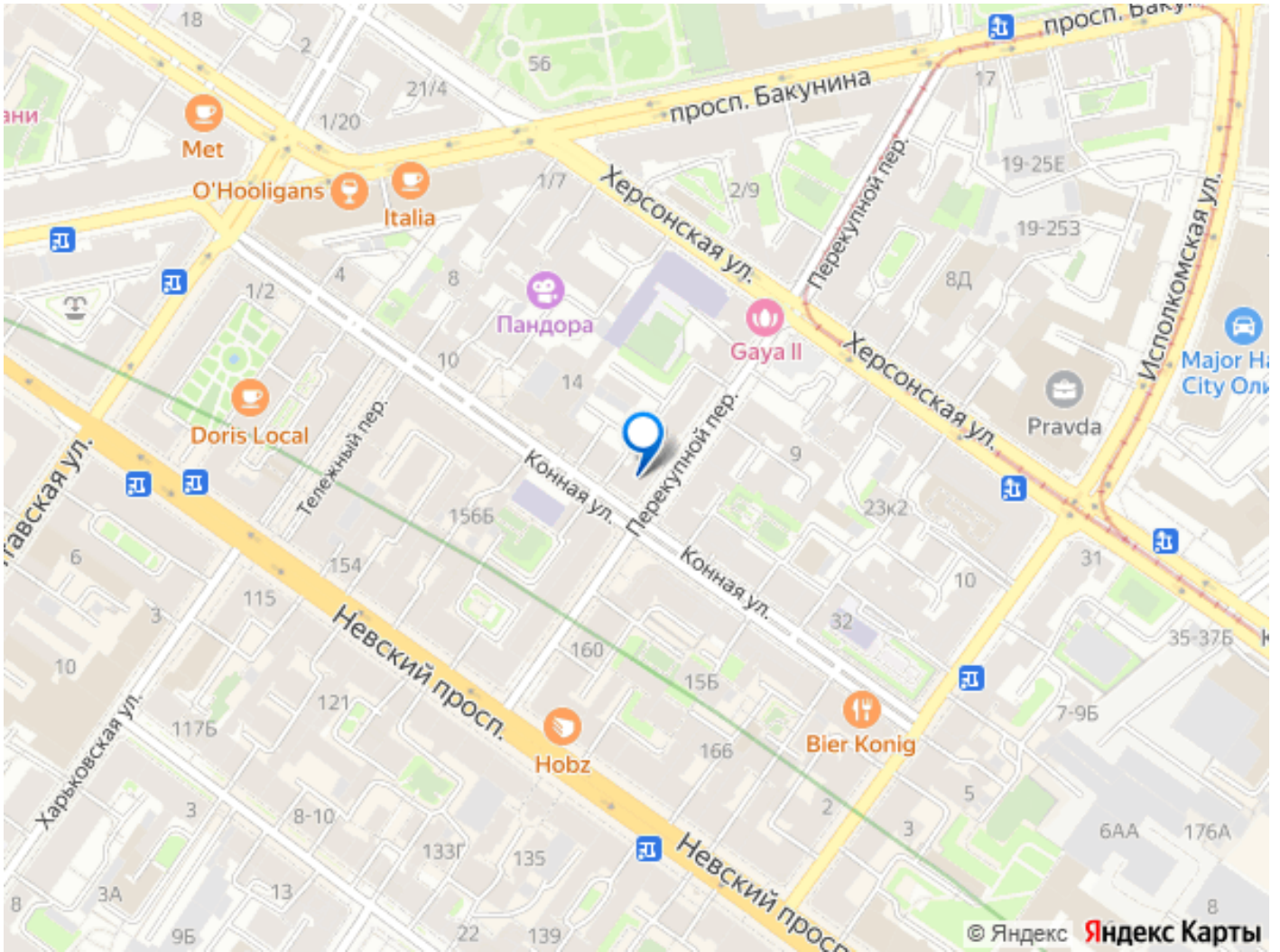
возможна ипотека

Описание

Арт. 112485989 Редкая угловая квартира в доходном доме эпохи модерн — здесь архитектурное наследие органично сочетается с современным комфортом. Квартира отличается продуманной планировкой: три изолированные спальни, большая гостиная с арочными стеклянными перегородками, кухня и столовая с кладовой для хранения продуктов. Выполнен качественный ремонт с использованием премиальных материалов: натуральный паркет, сантехника именитых брендов. Большое количество окон обеспечивает отличное естественное освещение. Доходный дом А. А. Васениной построен в 1910 году архитектором К.Э. Маккенzenом в стиле модерн. Перекрытия — смешанные. Здесь всего четыре парадные и 23 квартиры — по две на этаж. В парадной сохранилась оригинальная метлахская плитка и витражи на окнах. Расположение на тихой улице создает особую атмосферу для жизни в самом сердце города — вдали от суеты, но с доступом ко всем городским возможностям. Рядом находятся рестораны, бутики, магазины, медицинские центры и всё необходимое для комфортной жизни. Есть удобный выезд на все транспортные артерии города. До станции метро «Площадь

Александра Невского» — всего 10 минут пешком. Собственник один, без обременений. Звоните, чтобы узнать детали и договориться о просмотре!





Move.ru - вся недвижимость России