

Создано: 29.11.2025 в 17:12

Обновлено: 31.01.2026 в 11:32

Санкт-Петербург, Большая Монетная
улица, 29

33 990 000 ₽

Санкт-Петербург, Большая Монетная улица, 29

Округ

[СПБ, Петроградский район](#)

Улица

[улица Большая Монетная](#)

Квартира

Количество комнат

5

Высота потолков

3.24 м

Жилая площадь

97.4 м²

Площадь кухни

18.3 м²

Общая площадь

137.7 м²

Этаж

3/7

Детали объекта

Тип сделки

Продам

Раздел

[Квартиры](#)

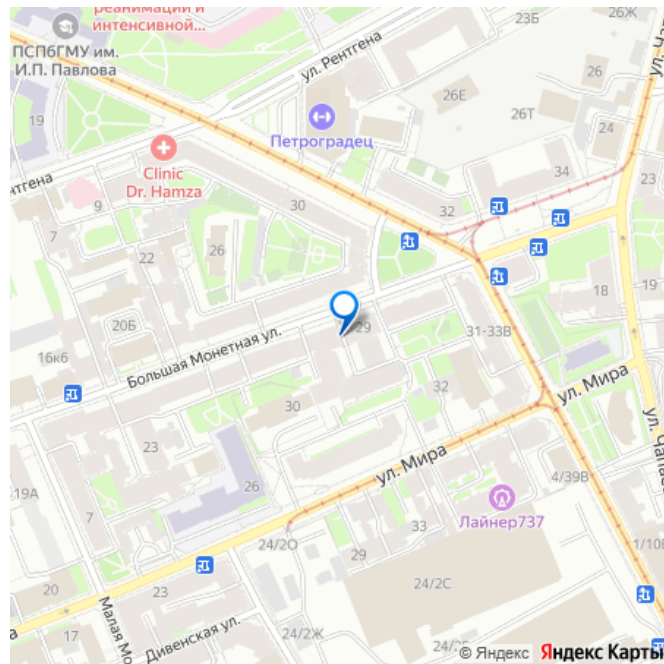
Тип балкона

<https://spb.move.ru/objects/9286991982>

**ЦЕХ НЕДВИЖИМОСТИ, ЦЕХ
НЕДВИЖИМОСТИ**

79117210147

для заметок



балкон

Тип санузла

раздельный

Вид из окна

во двор

Ремонт

косметический

Покупка в ипотеку

да

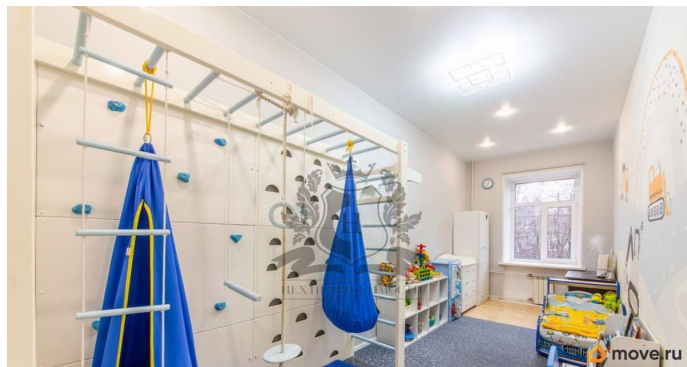
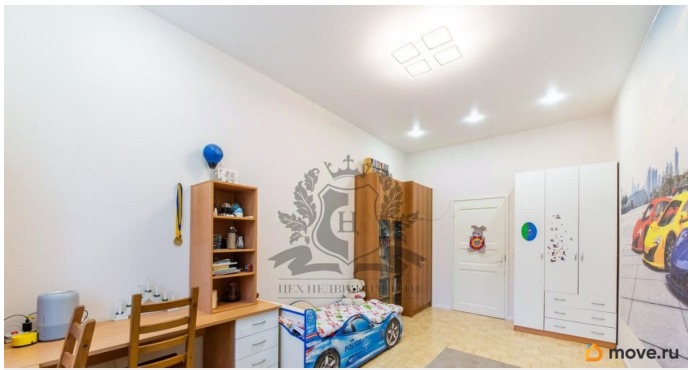
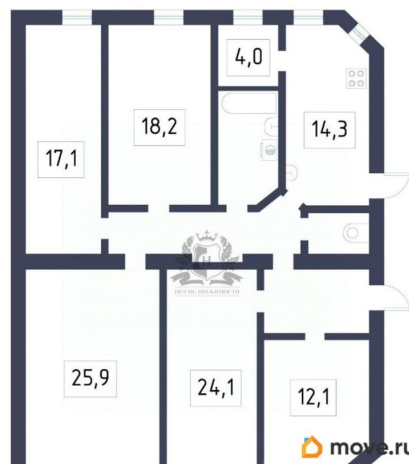
возможна ипотека, лифт

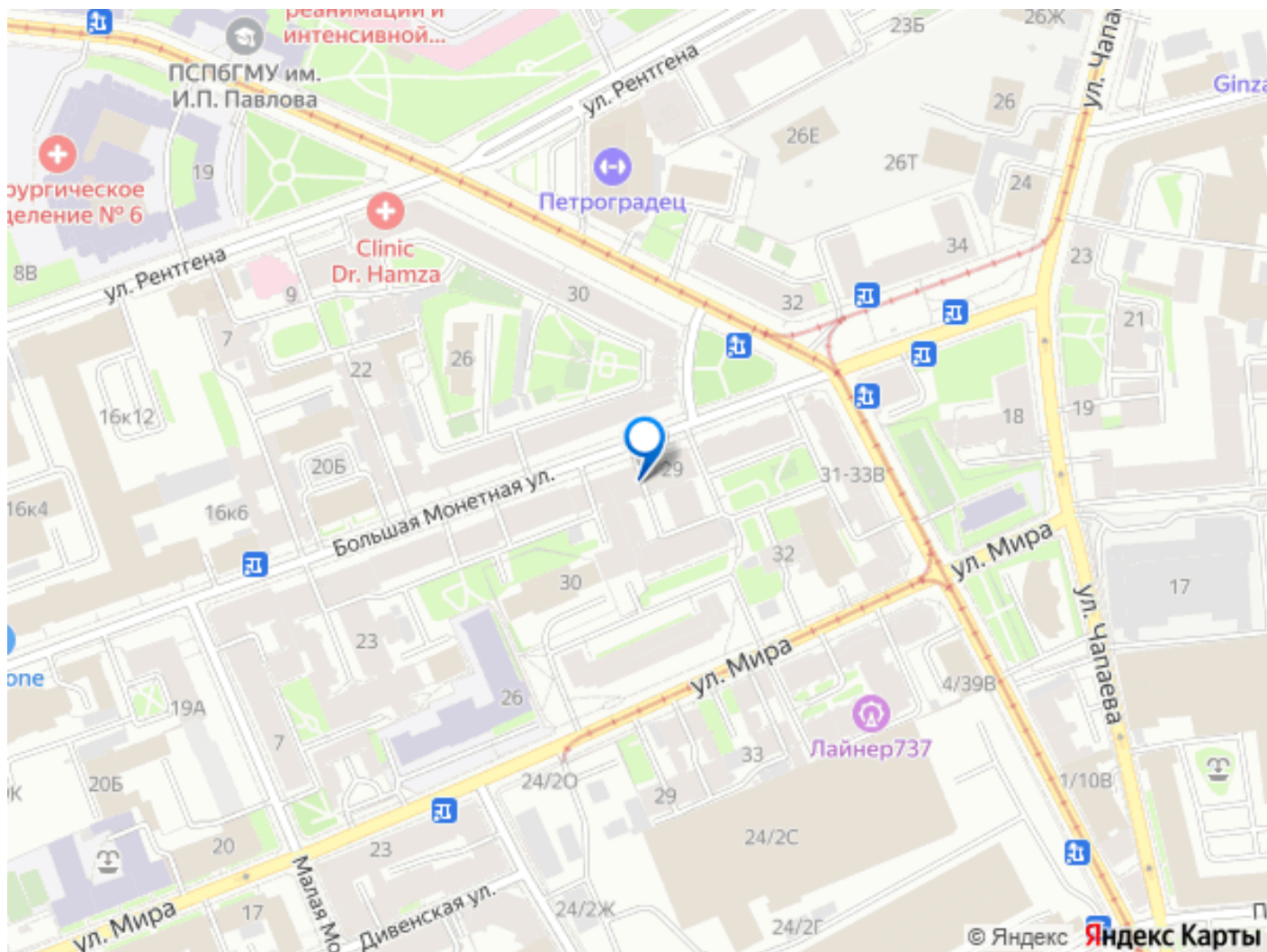
Описание

Арт. 126158205 Предлагается на продажу просторная двухсторонняя 5-ти комнатная квартира в самом «сердце» Петроградского района, на тихой зеленой улице с низким уровнем автомобильного и пешеходного движения! Подобные квартиры крайне редко можно увидеть в продаже, обычно они передаются из поколения в поколение. Отличный вариант как для проживания, так и для инвестиции (два входа позволяют разделить ее на 2 отдельные)! О КВАРТИРЕ Квартира расположена на 3 этаже общей площадью 137,7 кв.м. В квартире 5 комнат: просторная гостиная с эркером, две детские, спальня с выходом на балкон, кабинет, уютная кухня-столовая, и раздельный санузел. Высокие потолки 3,38м. На окнах финские двойные рамы из натурального дерева. На полах финский паркет в идеальном состоянии (ранее заменены лаги). Несколько лет назад меняли межкомнатные двери, трубы, проводку, и ровняли стены. Балкон с кованой балюстрадой после реставрации. Из окон квартиры открывается великолепный вид на

сквер, утопающий в зелени многовековых деревьев, и в просторный закрытый двор, с местами для парковки. О ДОМЕ И ИНФРАСТРУКТУРЕ Бывший доходный дом Веры Мандель построен в 1911-1912 годах в стиле позднего модерна с элементами классицизма. В парадной свежий ремонт, пассажирский лифт, одна квартира на этаже, старинные входные двери с шестиугольными вставками из фактурного стекла, и доброжелательные соседи, которые живут здесь десятилетиями. 15 минут пешком от ст. метро Горьковская и Петроградская. Взрослая поликлиника на базе Первого медицинского института им. Павлова. В шаговой доступности: три школы, в том числе и самая известная 80-я школа с углубленным изучением английского, 6 детских садов, популярные вузы, Александровский парк, Ботанический сад, Петропавловская крепость! О ДОКУМЕНТАХ Один собственник. 30 лет владения одной семьей! Без обременений, полная стоимость в договоре, подходит под ипотеку, с оформлением ипотеки помогу. Продажа с легкой встречной покупкой. Все документы готовы. Не упустите свой шанс, звоните и записывайтесь на просмотр!







Move.ru - вся недвижимость России