

Создано: 14.02.2026 в 15:24

Обновлено: 14.02.2026 в 15:55

**Санкт-Петербург, Суворовский проспект,  
13**

**24 000 000 ₽**

Санкт-Петербург, Суворовский проспект, 13

Округ

[СПБ, Центральный район](#)

Улица

[проспект Суворовский](#)

## Квартира

Количество комнат

5

Площадь кухни

17 м<sup>2</sup>

Общая площадь

137 м<sup>2</sup>

Этаж

3/4

## Детали объекта

Тип сделки

Продам

Раздел

[Квартиры](#)

Покупка в ипотеку

да

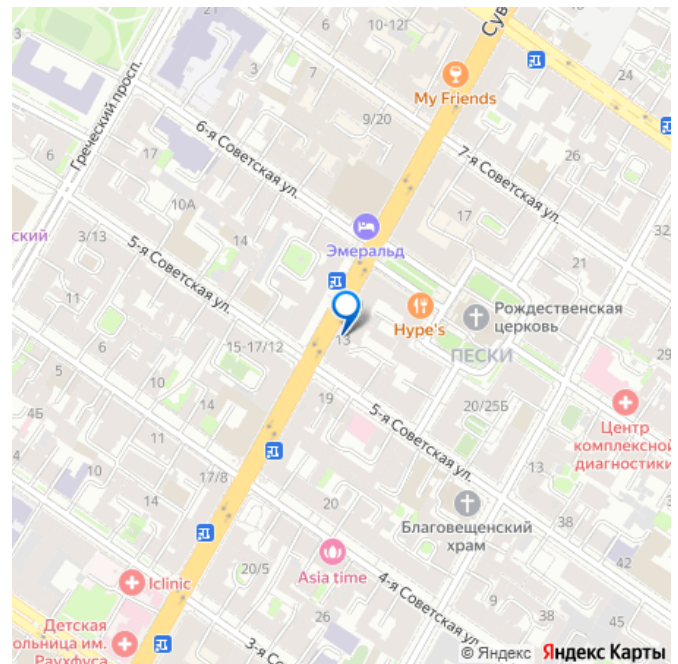
возможна ипотека

## Описание

<https://spb.move.ru/objects/9289960285>

**Максим Сергеевич Лысенко, Этажи**  
**Санкт-Петербург**  
**79817737013**

для заметок



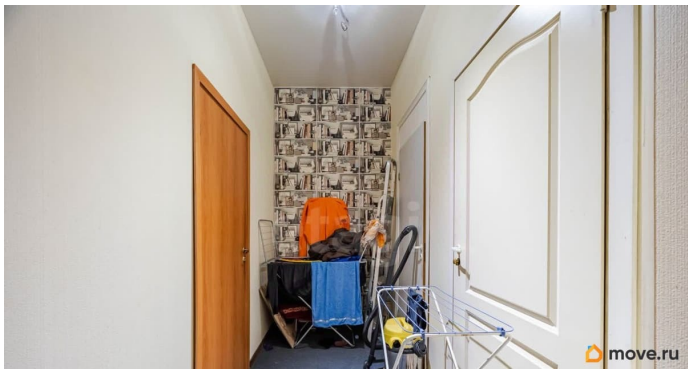
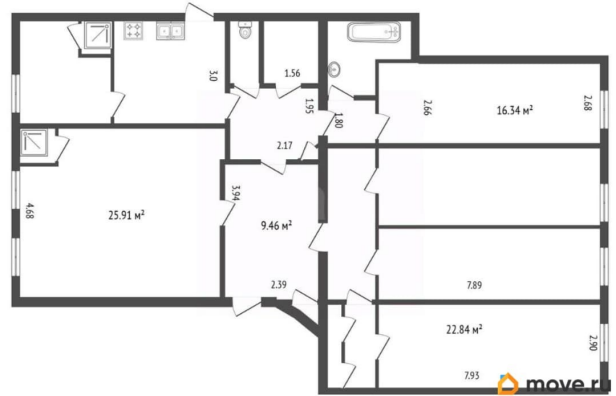
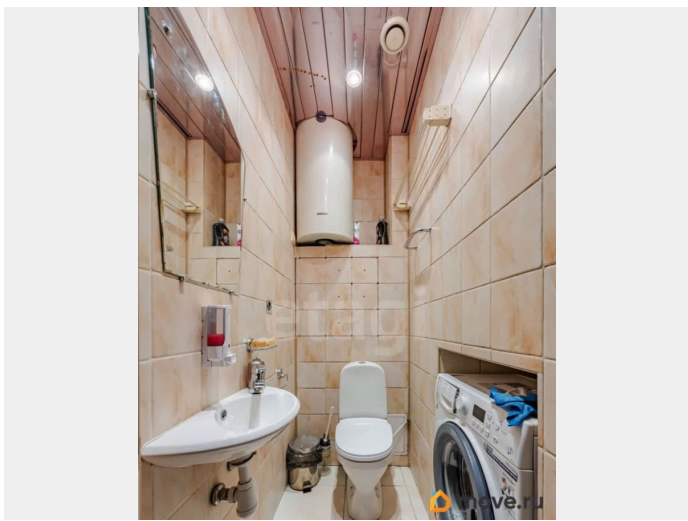
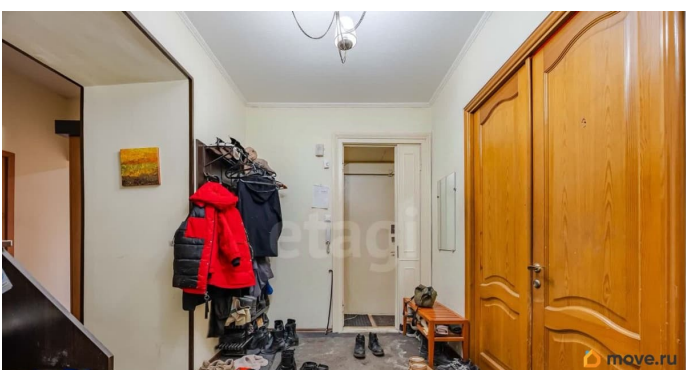
## ПРОСТОРНЕЙШАЯ КВАРТИРА В ЦЕНТРЕ

ГОРОДА!! О КВАРТИРЕ: К покупке

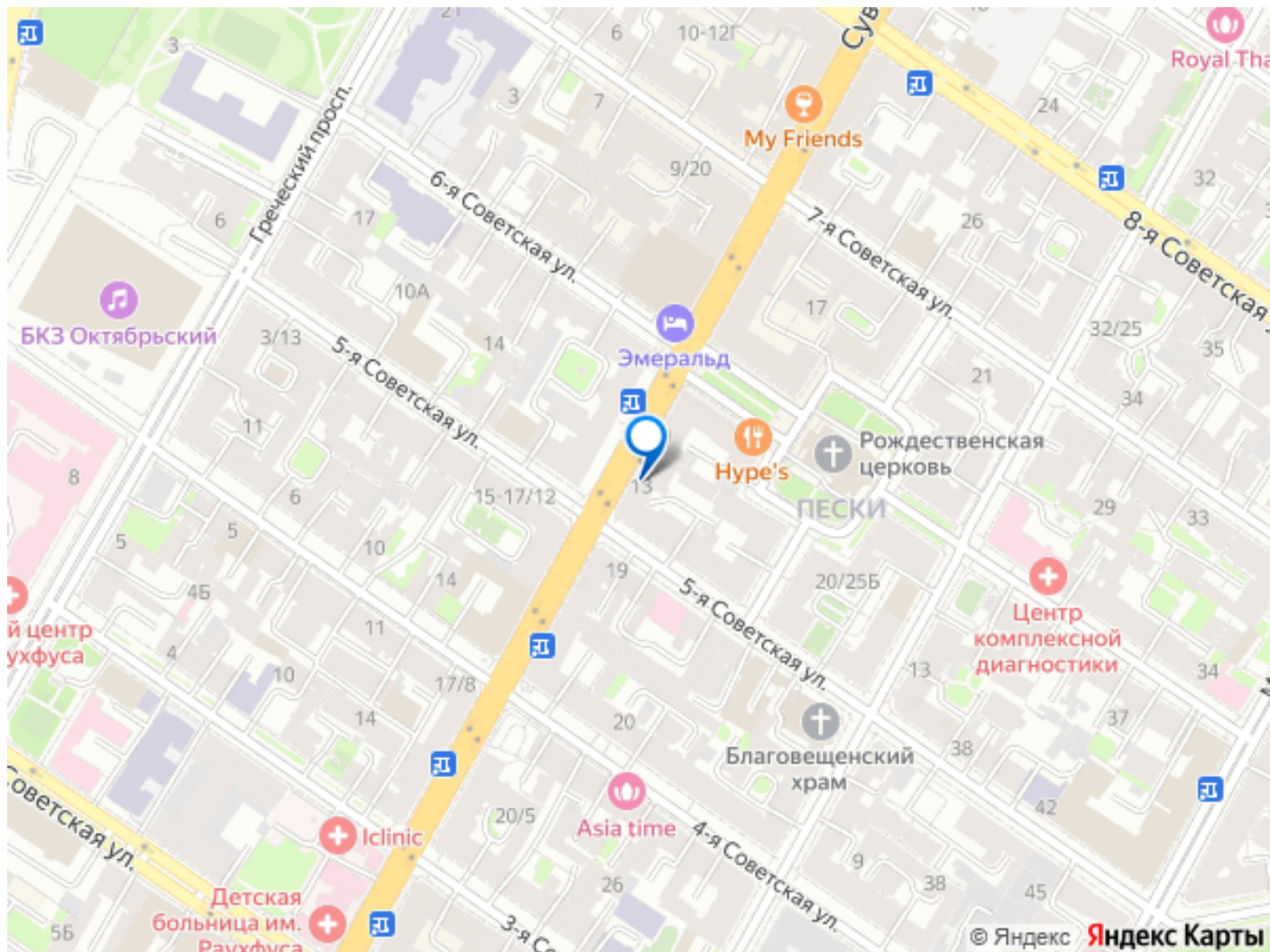
предлагается просторная ПЯТИКОМНАТНАЯ квартира площадью 137.2 м² в историческом районе города! Эта обширная, готовая к продаже и заселению квартира находится на третьем из четырех этаже, что обеспечивает вам как комфортное расположение, так и великолепный вид из окон на историческую улицу Санкт-Петербурга - «Суворовский проспект» и на уютный частный двор, одновременно с этим наполняя пространство светом, что будет создавать неповторимую атмосферу внутри квартиры. Пять изолированных комнат модифицированы в шесть, что обеспечивают комфорт и приватность как для отдельных жильцов, так и для большой семьи, вместе с тем гарантируя каждому личное пространство! Либо будут являться отличным преимуществом на случай сдачи в аренду каждую комнату отдельно! Кухня, так же обладающая достаточными размерами, способна вместить в себя множество гостей и обладает потенциалом стать универсальным местом готовки, а так же потенциалом к объединению с большой комнатой, и создание из этого пространства просторнейшей кухни-гостиной, площади которой хватит под размер любых кухонных гарнитуров и техники. А удлиненная прихожая открывает доступ к каждому уголку данной квартиры! Тогда как отдельные санузлы несомненно являются преимуществом. Квартира готова как для незамедлительного заезда и проживания, так и для любого ремонта, включая перепланировки под вкус и фантазию новых владельцев, так как имеет ещё и преимущество в виде всего одной несущей стены на такую большую площадь ! О ДОМЕ:

Крепкий кирпичный теплый дом, построенный в 1893 году, в совокупности с большим, тихим и закрытым двором, обеспечивает камерность и приватность частной жизни. Не является памятником культуры, что дает вам свободу в планировке и ремонте. Вход в просторную парадную осуществляется с улицы, в парадной выполнен качественный свежий ремонт. О

**ЛОКАЦИИ:** Сердце культурной столицы. Район исключительно с элитной исторической недвижимостью. В пешей доступности находятся Овсянниковский и Некрасовский и Таврический сад, вся нужная инфраструктура, все самые важные магазины и салоны, соответствующие высокому статусу этого места и тех кто в нём живёт. А для молодого поколения предусмотрено большое количество детских площадок! Рядом находятся как детские сады так школы-гимназии. **ТРАНСПОРТ:** Лучшая транспортная доступность в городе среди локаций! В десяти минутах ходьбы находится станция метро «Площадь восстания», в 15 минутах станция метро «Маяковская», а в двадцати минутах станция метро «Площадь Александра Невского» и станция метро «Чернышевская», что означает фактически моментальную доступность к трём линиям метро из пяти! Рядом находится главный вокзал Санкт-Петербурга - Московский! Не упустите шанс стать владельцем этой замечательной квартиры! Звоните прямо сейчас для организации просмотра! Полное юридическое сопровождение сделки! Помощь в одобрении льготной ипотеки и ипотеки для всех желающих под 14,99% Код пользовате







Move.ru - вся недвижимость России