

Наталия Дутчак, Адвекс

79110251665

для заметок

**Санкт-Петербург, Кронверкский
проспект, 23**

28 000 000 ₽

Санкт-Петербург, Кронверкский проспект, 23

Округ

[СПБ, Петроградский район](#)

Улица

[проспект Кронверкский](#)

Квартира

Количество комнат

5

Высота потолков

3.46 м

Жилая площадь

91.7 м²

Площадь кухни

10 м²

Общая площадь

141 м²

Этаж

2/6

Детали объекта

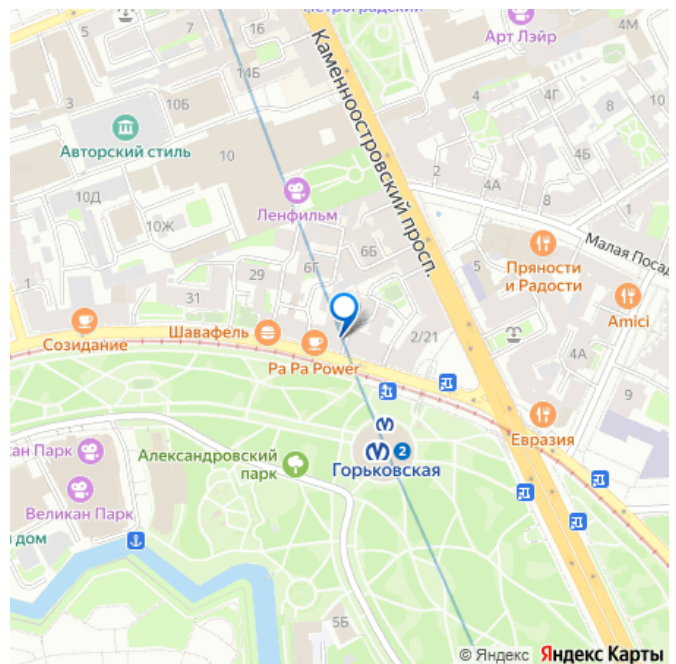
Тип сделки

Продам

Раздел

[Квартиры](#)

Тип санузла



два

Вид из окна

во двор

Ремонт

косметический

Покупка в ипотеку

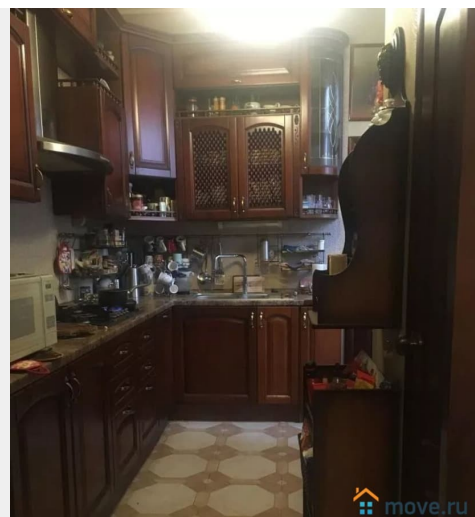
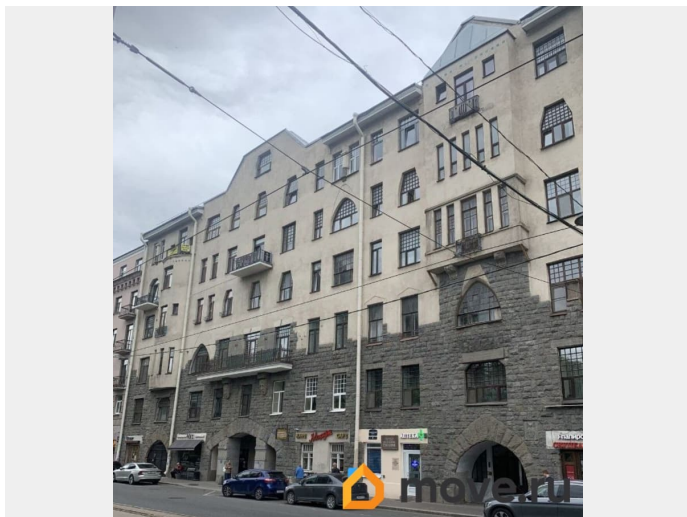
да

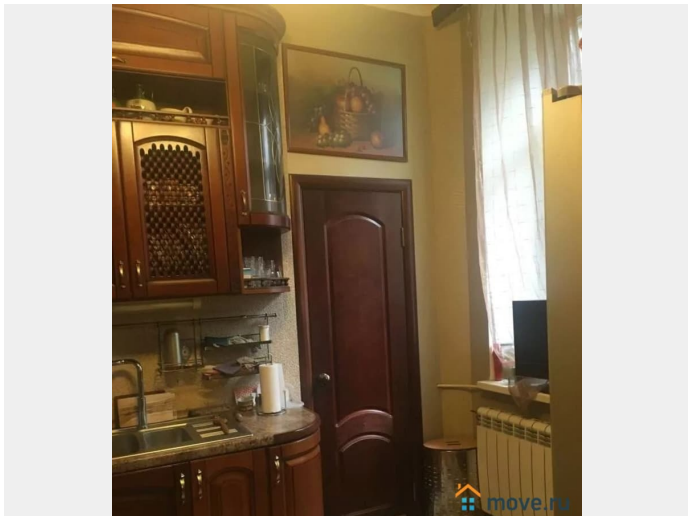
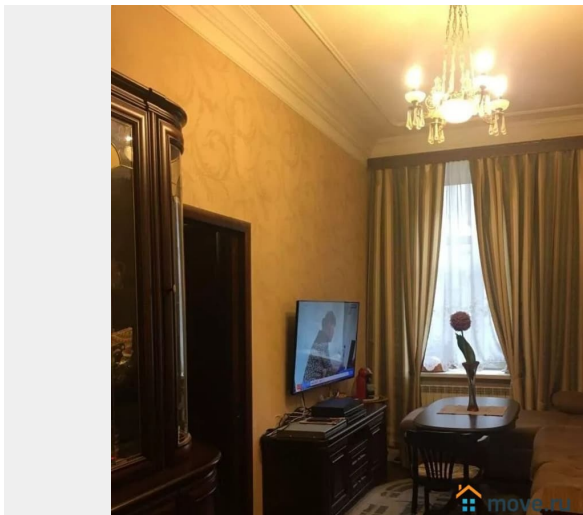
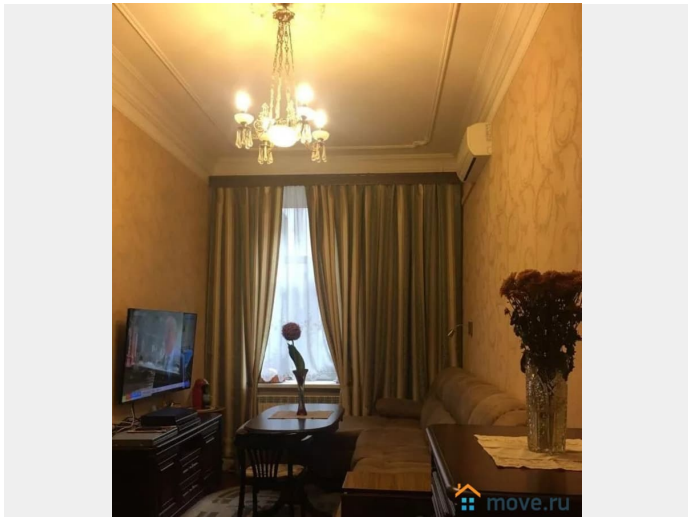
возможна ипотека, лифт, парковка

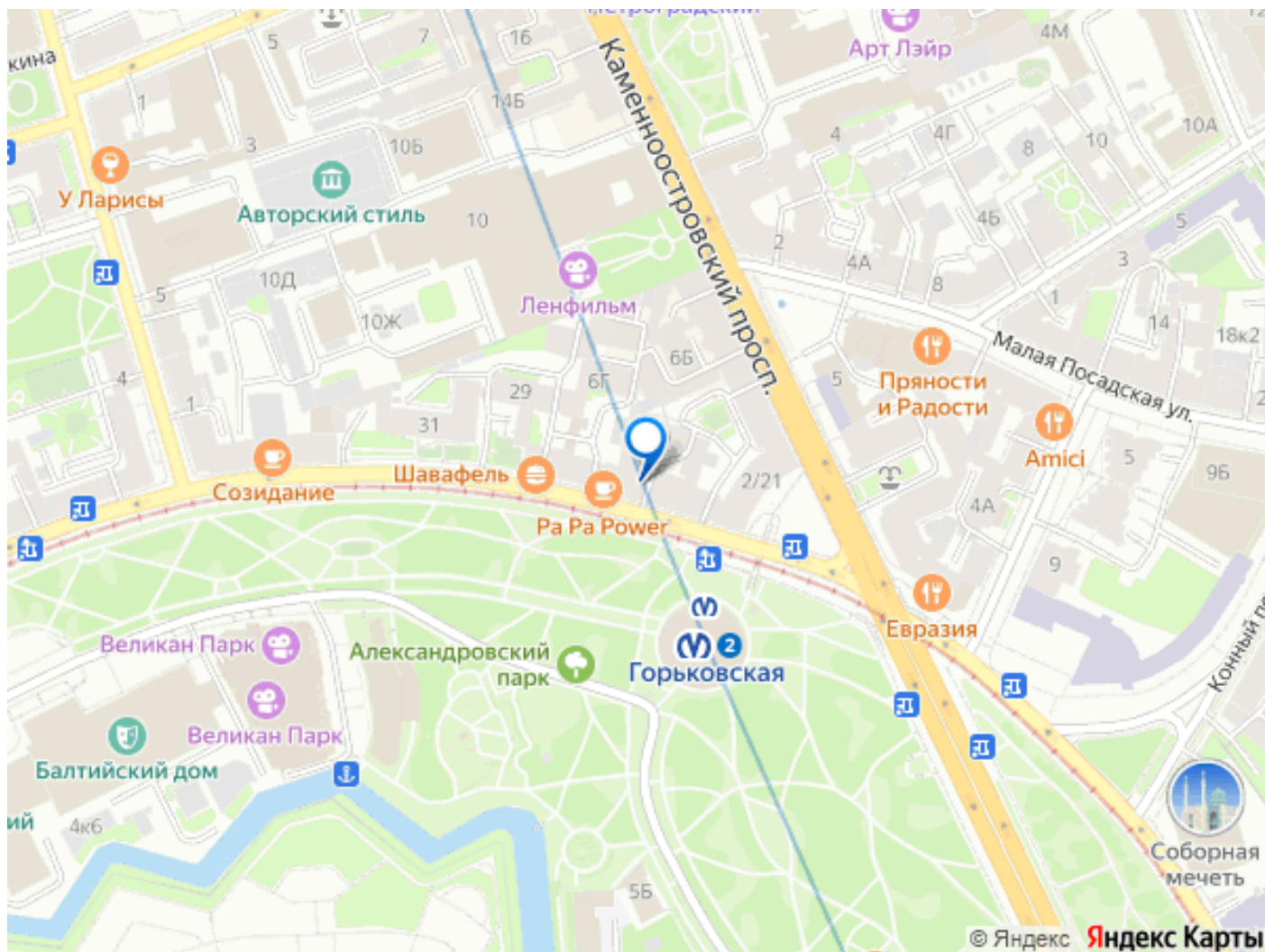
Описание

ID: 1912389 В центре Санкт Петербурга продается 5-ти комнатная квартира на втором этаже. Адрес : доходный дом Е. К. Барсовой - Кронверкский проспект, 23. Здание находится в непосредственной близости от выхода со станции метро «Горьковская», это синяя ветка метрополитена. В этом доме с 1914 по 1921 годы проживал М. Горький. Жилище писателя было одним из центров петербургской культурной и общественной жизни. О квартире: Общая площадь: 141,0кв.м Жилая площадь: 91,7кв.м (17,1+28,4+27,6+7,9+10,7) Площадь кухни: 10кв.м Санузла два: 1 гостевой санузел + второй санузел с душевой; отдельно большая ванная комната. Высота потолка: 3,46м. Есть подсобное помещение для стиральной машины. Произведен капитальный ремонт из качественных материалов во всех помещениях. Ремонт уставший. Квартира нуждается в ремонте. Все коммуникации заменены , установлены счетчики воды и ГАЗА Окна выходят в тихий закрытый двор. Стеклопакеты во всех комнатах! Квартира продается без мебели или отдельно обсуждается по необходимости. Торг умеренный! Во дворе есть охраняемая

парковка. Несколько слов о достопримечательностях, расположенных неподалёку от дома. В пару минутах ходьбы находятся Петропавловская крепость, домик Петра 1, особняк Матильды Кшесинской. Петроградская сторона знаменита своими удивительными памятниками архитектуры и истории. ПРО ДОМ И ИНФРАСТРУКТУРУ: -Дом КИРПИЧНЫЙ 1911 года постройки. - ЖЕЛЕЗОБЕТОННЫЕ перекрытия. - ИСТОРИЧЕСКИЙ ЦЕНТР Санкт-Петербурга! Через дорогу расположены Александровский парк, Петербургский Зоопарк, Планетарий, Артиллерийский музей. -В пешей доступности расположена Петропавловская крепость, крейсер Аврора, Петровская набережная Невы. -Рядом есть все необходимые объекты инфраструктуры: В шаговой доступности большое количество различных магазинов, медицинские центры, салоны красоты, школы, детские сады, аптеки, фитнес центры, кафе, рестораны, пункты выдачи заказов OZON, Wildberries, яндекс. -Всегда есть парковочные места рядом с домом. - ОТЛИЧНАЯ транспортная доступность. Рядом с домом остановки общественного транспорта. -До Дворцовой площади 30 минут ХОДЬБЫ! -До станции метро Горьковская 2 минуты ХОДЬБЫ!







Move.ru - вся недвижимость России