

**Нина Левашова, ONEPLACE**  
**79110102732**

Создано: 03.11.2025 в 21:08  
Обновлено: 24.01.2026 в 23:10

**Санкт-Петербург, Синопская набережная,  
32/35**

**34 900 000 ₽**

Санкт-Петербург, Синопская набережная, 32/35

Округ

[СПБ, Центральный район](#)

## Квартира

Количество комнат

5

Высота потолков

4.8 м

Жилая площадь

111.6 м<sup>2</sup>

Площадь кухни

14 м<sup>2</sup>

Общая площадь

148.7 м<sup>2</sup>

Этаж

2/4

## Детали объекта

Тип сделки

Продам

Раздел

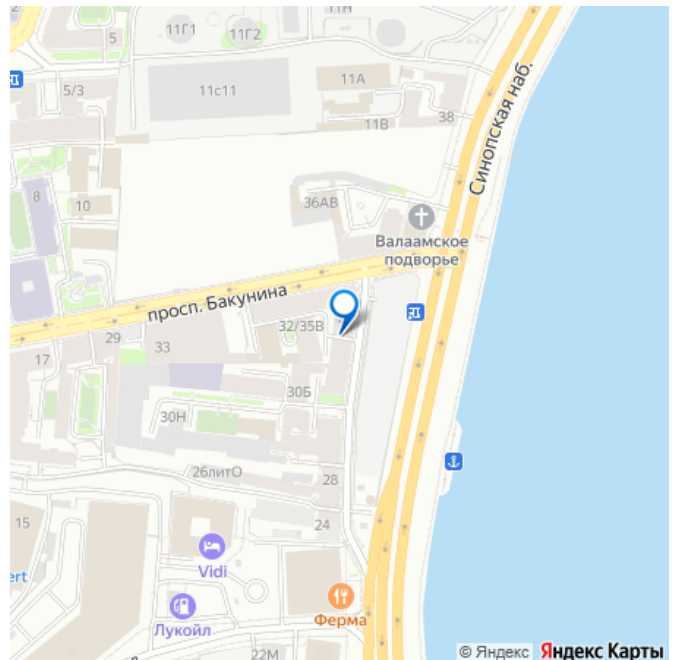
[Квартиры](#)

Тип балкона

балкон

Тип санузла

для заметок



раздельный

Вид из окна

на улицу

Ремонт

без ремонта

Квартира в новостройке

да

Покупка в ипотеку

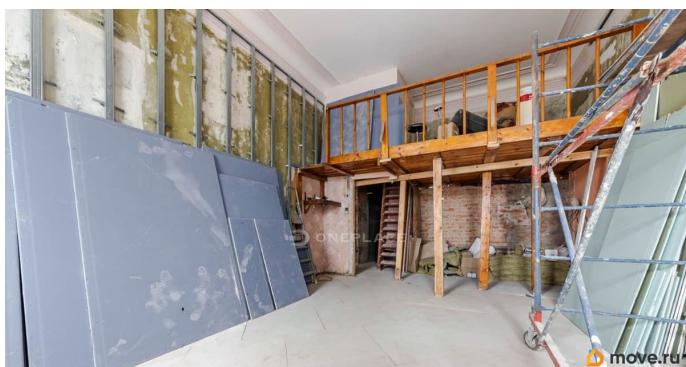
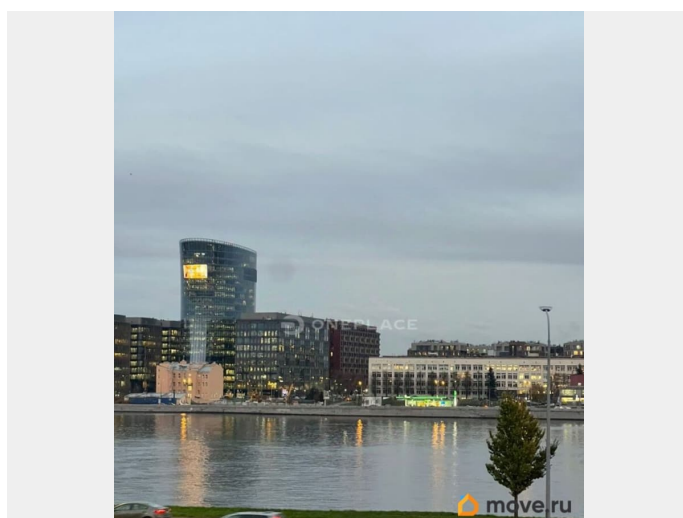
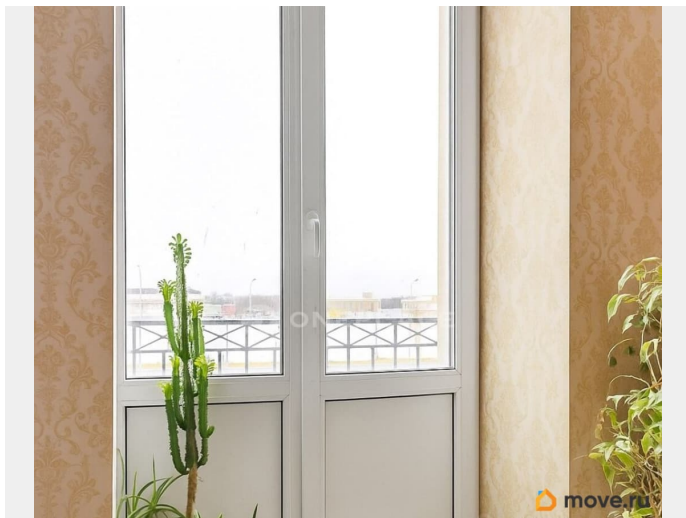
да

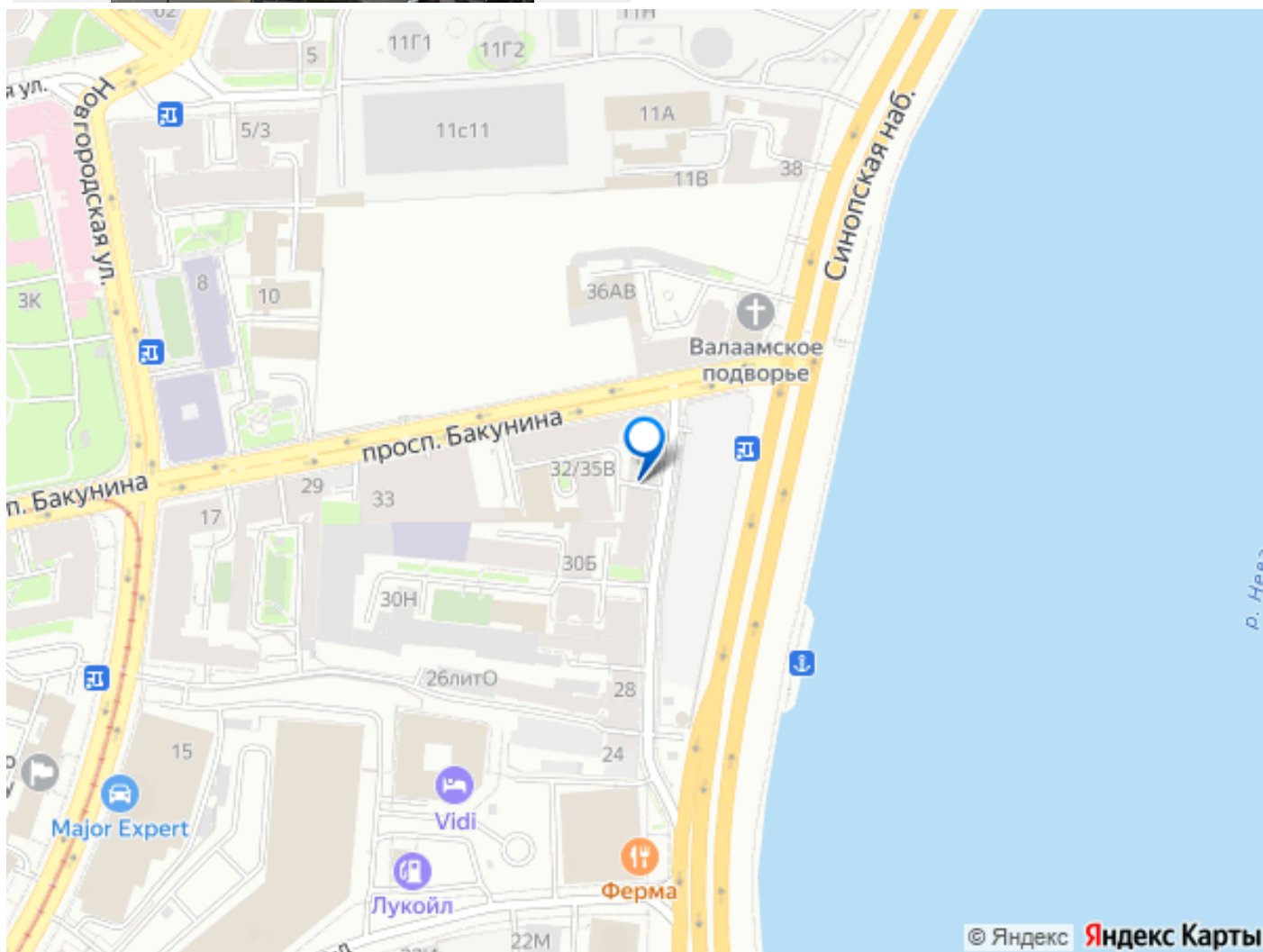
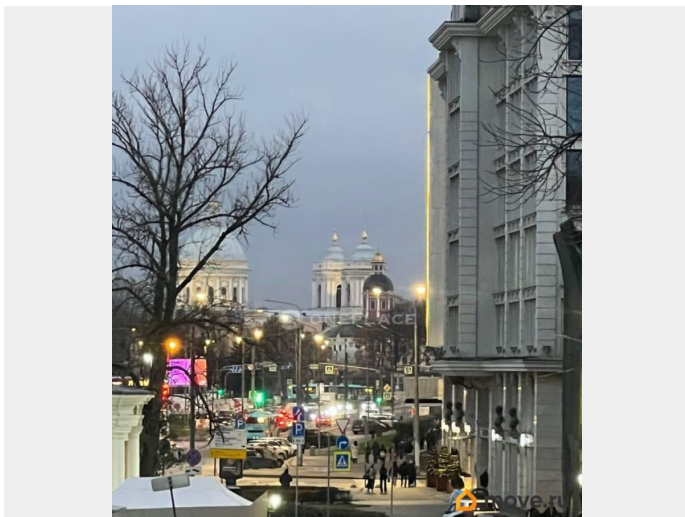
возможна ипотека

## Описание

Код объекта: 1898429. В продаже эксклюзивная видовая квартира в сердце Петербурга. 2 квартиры на этаже, однородная социальная среда. НЕ коммуналки. Железобетонные перекрытия. Двусторонняя планировка: часть окон и полноценный балкон выходят на Синопскую набережную и перспективу Невы. Часть окон смотрит в тихий приватный двор. Высота потолков в квартире более 4 метров, в одной из комнат есть согласованный второй уровень и ванная комната с окном. Установлены стеклопакеты и качественные радиаторы, а также металлические входные двери (в квартире 2 входа).. Сделана частичная подчистовая отделка - есть все возможности для реализации своих самых смелых идей. Также мы готовы поделиться своим решением по разделению квартиры. По соседству построен премиальный клубный дом, облагораживается прилегающая территория. Также в ближайшее время будет воссоздана главная архитектурная доминанта Синопской набережной конца XIX века - Церковь св. Бориса и Глеба. За

квартирой закреплено парковочное место во дворе. Метро в 10 минутах пешком. Все преимущества жизни в центре города в вашем распоряжении. У квартиры один взрослый собственник. Никаких обременений. Легкая встречная покупка.





Move.ru - вся недвижимость России