

Светлана Кошелева, Адвекс

79819151427

Создано: 22.05.2024 в 01:11

Обновлено: 28.01.2026 в 11:46

Санкт-Петербург, улица Восстания, 3-5

38 000 000 ₽

Санкт-Петербург, улица Восстания, 3-5

Округ

СПБ, Центральный район

Улица

улица Восстания

Квартира

Количество комнат

5

Высота потолков

3 м

Жилая площадь

81.7 м<sup>2</sup>

Площадь кухни

15 м<sup>2</sup>

Общая площадь

149.7 м<sup>2</sup>

Этаж

6/6

Детали объекта

Тип сделки

Продам

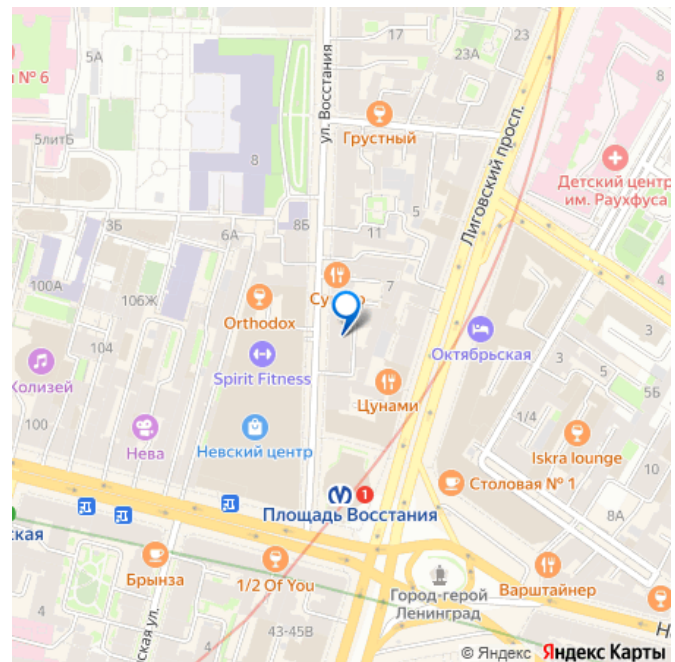
Раздел

Квартиры

Тип санузла

раздельный

для заметок



Вид из окна

во двор

Ремонт

косметический

Покупка в ипотеку

да

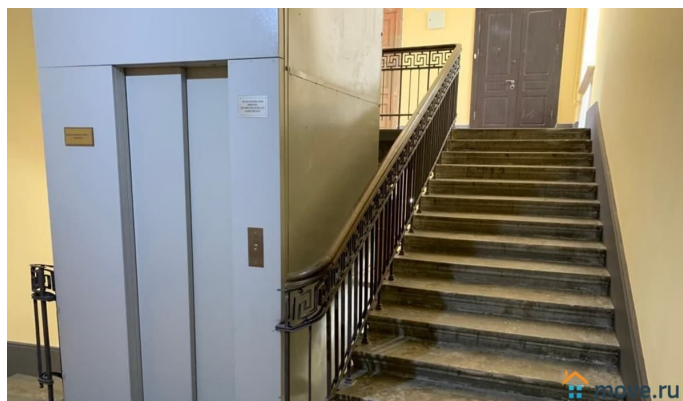
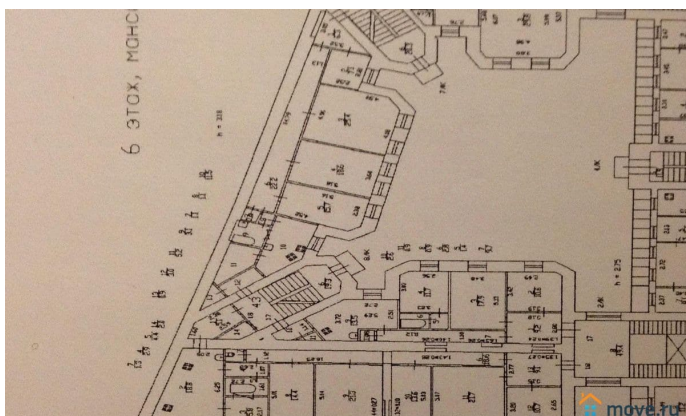
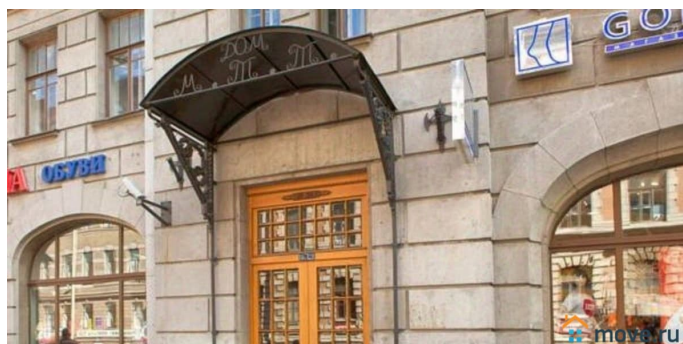
возможна ипотека, лифт, парковка

## Описание

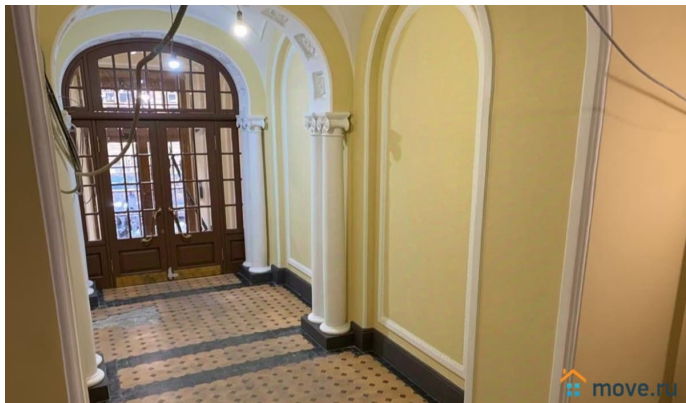
ID: 1781150 Уникальное предложение !

Продается 5-ти комнатная квартира с двумя входами в самом сердце города. Для любителей классического столичного Петербурга. Метро площадь Восстания 2 минуты пешком. Редкий дом для центра. Снаружи Невский проспект и ритм мегаполиса, внутри - тишина и порядок. Расположение просторной квартиры говорит само за себя. Прекрасно подойдет как для проживания большой семьи, так и для инвестиций. В сезонный месяц принесет три и более арендных платы! Не забывайте, что в квартире два входа. Планировка и площадь квартиры позволяет разделить ее на две полноценные отдельные. Настоящий двор тихий, зеленый, что большая редкость для туристического центра. Бесплатная парковка за воротами дома и только «для своих». Со двора есть 2 выезда: на Лиговский проспект и ул. Восстания. Однородный социальный состав жителей дома/двора. Собственника три взрослых человека. , одна семья. Лучшие дошкольные и учебные заведения Петербурга в шаговой доступности. Все достопримечательности рядом! Для тех, кто хочет жить в настоящем Петербурге! Для тех, кто привык получать самое лучшее от этого города! Дом 1913 года постройки,

капитальный ремонт в 2016 году. В 2022 году  
сделан ремонт парадной. Парадная оснащена  
лифтом. Квартира теплая, чистая и очень  
светлая. Из всех 10 огромных окон квартиры  
открывается вид на романтические  
петербургские крыши. Санузел отдельный.  
Отдельные обособленные спальни, никто  
никому не мешает. Толщина стен в доме 90  
см, соседей не слышно и звуков в парадной  
тоже. Всего 2 квартиры на площадке.  
Потолки 3 метра. редкий случай  
перепланировки в квартире нет! Это значит,  
что квартира подходит под ипотеку любого  
банка и не может иметь к вам претензий со  
стороны соседей и управляющей компании.  
Любая ипотека /гос.  
поддержка/мат.капиталы и т.д. Все проходит  
и подходит. Коммунальные платежи низкие.  
Зимой около 6 тыс., летом около 4 тыс.







**аквекс**  
недвижимость

Актальная планировка  
Санкт-Петербург, Восстания ул., 3-5

КОМНАТ  
**5**

ЭТАЖ  
**6/6**

ОБЩАЯ ПЛОЩАДЬ  
**149.7м²**

ЖИЛАЯ ПЛОЩАДЬ  
**81.7м²**

В ШАГОВОЙ  
ДОСТУПНОСТИ

move.ru

