

Алевтина Иванова, Город - М171
79112501077

🕒 Создано: 11.12.2025 в 18:08

🔄 Обновлено: 14.04.2026 в 17:56

Санкт-Петербург, Съезжинская улица, 16

80 000 000 ₹

Санкт-Петербург, Съезжинская улица, 16

Округ

[СПБ, Петроградский район](#)

Улица

[улица Съезжинская](#)

Квартира

Количество комнат

5

Высота потолков

3.07 м

Жилая площадь

108.2 м²

Площадь кухни

22.4 м²

Общая площадь

152.7 м²

Этаж

5/6

Детали объекта

Тип сделки

Продам

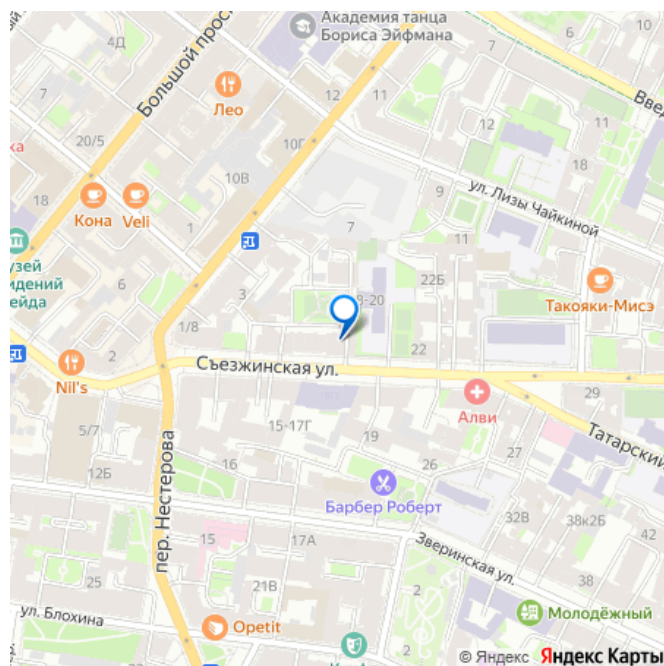
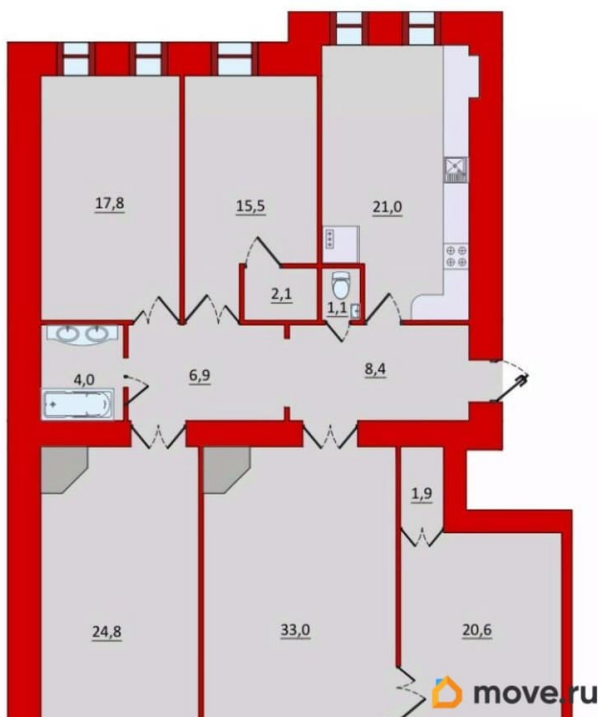
Раздел

[Квартиры](#)

Тип балкона

балкон

для заметок



Тип санузла

раздельный

Вид из окна

на улицу

Ремонт

евро

Покупка в ипотеку

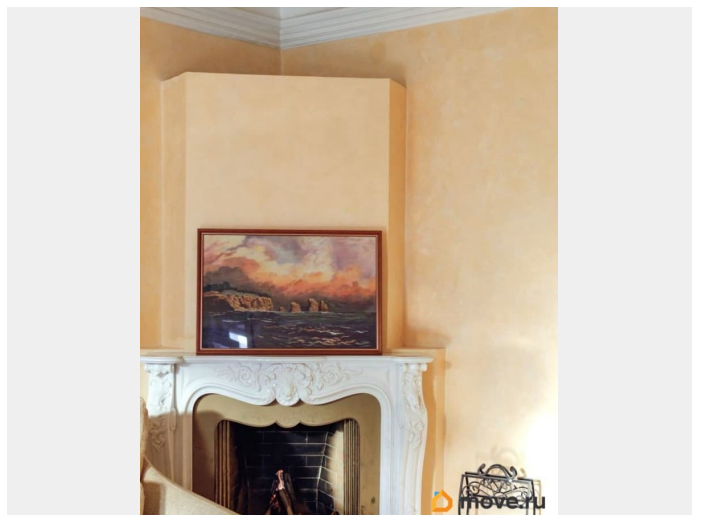
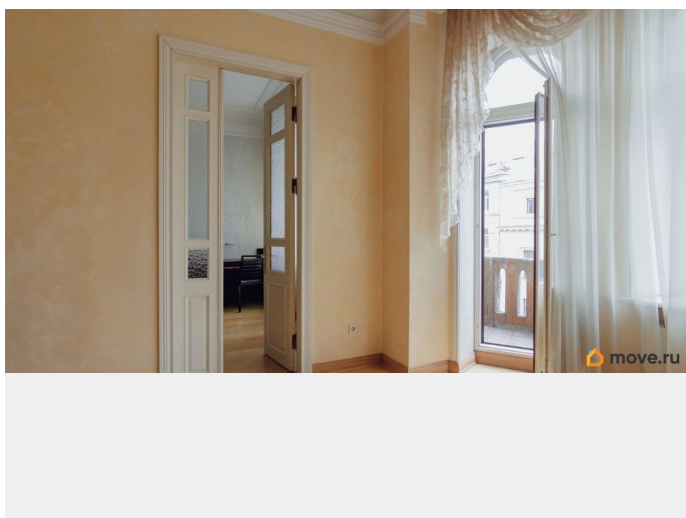
да

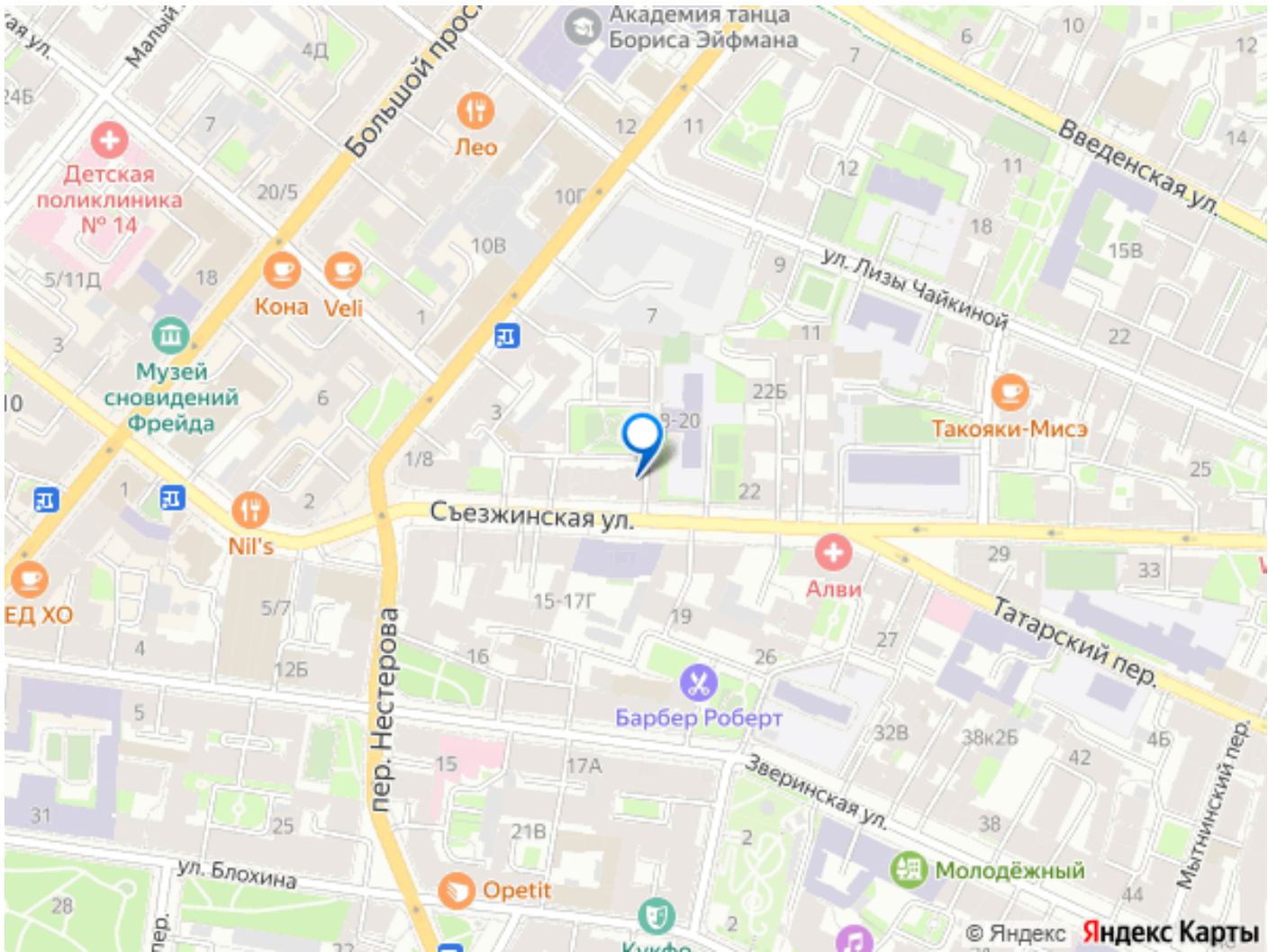
возможна ипотека, лифт

Описание

Предлагается к приобретению просторная 5-комнатная квартира в самом сердце Санкт-Петербурга! Если вы ищете что-то исключительное среди недвижимости Санкт-Петербурга, то это именно та квартира, которая вас впечатлит! Объект расположен в историческом доме с богатым архитектурным наследием. Доходный дом Л.Д. Шелеховой, неоклассицизм. Широкая парадная лестница с консьержем, всего 2 квартиры на этаже, имеется лифт. Квартира имеет удобную двустороннюю планировку: окна выходят как на Съезжинскую улицу так и во двор, обеспечивая баланс между динамикой города и комфортом уединенного проживания. Интерьер выдержан в классическом стиле с использованием высококачественных натуральных материалов. Высокие потолки и большие окна, изящная лепнина, изразцовая печь, действующий камин, создают атмосферу уюта и элегантности. Дом расположен в престижном районе с развитой инфраструктурой: рестораны, бутики, культурные и деловые центры находятся в шаговой доступности. Удобная транспортная доступность. В шаговой доступности

Александровский парк, Петропавловская крепость, Князь-Владимирский собор, набережная реки Невы, и другие достопримечательности города. Квартира идеально подойдет для тех, кто ценит индивидуализм, комфорт и расположение в самом сердце Санкт-Петербурга!





Move.ru - вся недвижимость России