

Собственник

79117308533

Санкт-Петербург, улица Шкиперский проток, 20

47 500 000 ₺

Санкт-Петербург, улица Шкиперский проток, 20

Округ

[СПБ, Василеостровский район](#)

Квартира

Количество комнат

5

Высота потолков

2.75 м

Жилая площадь

101.8 м²

Площадь кухни

15 м²

Общая площадь

157.6 м²

Этаж

7/23

Детали объекта

Тип сделки

Продам

Раздел

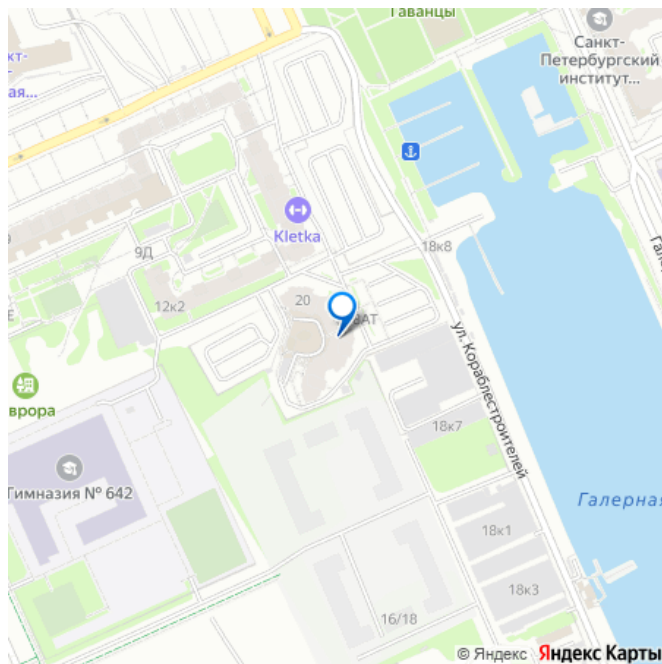
[Квартиры](#)

Тип балкона

2 лоджии

Тип санузла

для заметок



два

Вид из окна

на улицу

Ремонт

дизайнерский

Квартира в новостройке

да

Год сдачи

4 квартал 2009 г.

Покупка в ипотеку

да

возможна ипотека, лифт, парковка

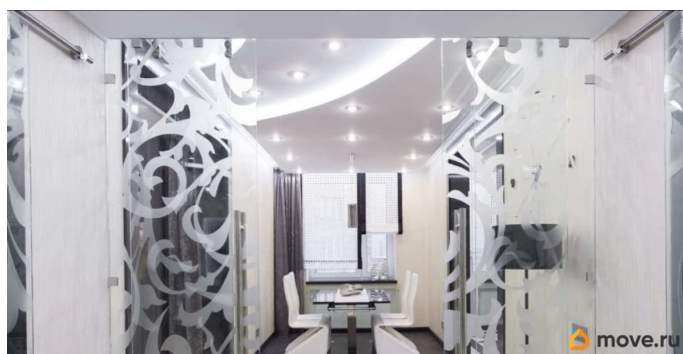
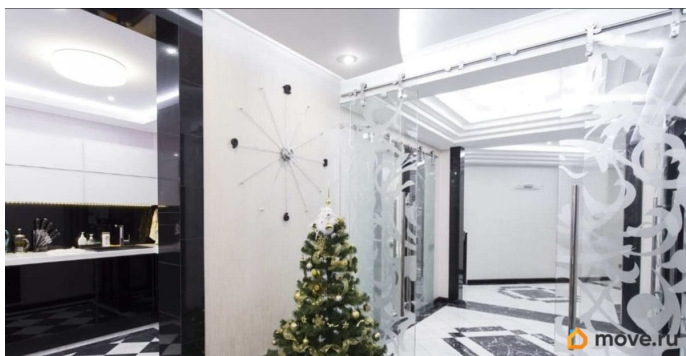
Описание

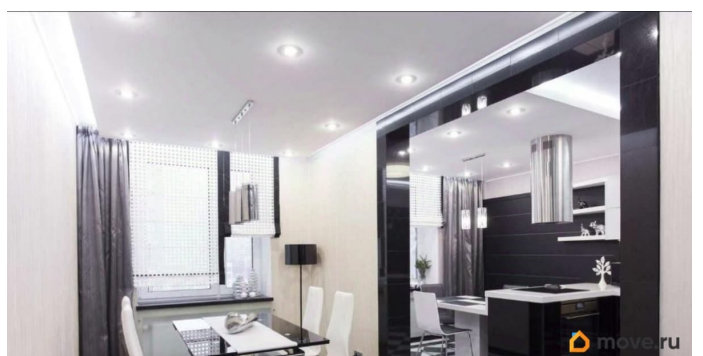
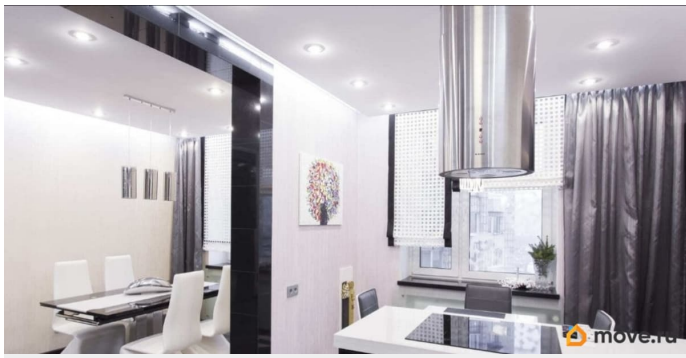
Продается просторная 5-комнатная квартира на Васильевском острове. Единственный владелец. БЕЗ ОБРЕМЕНЕНИЙ и БЕЗ ЗАНИЖЕНИЯ стоимости. Описание:

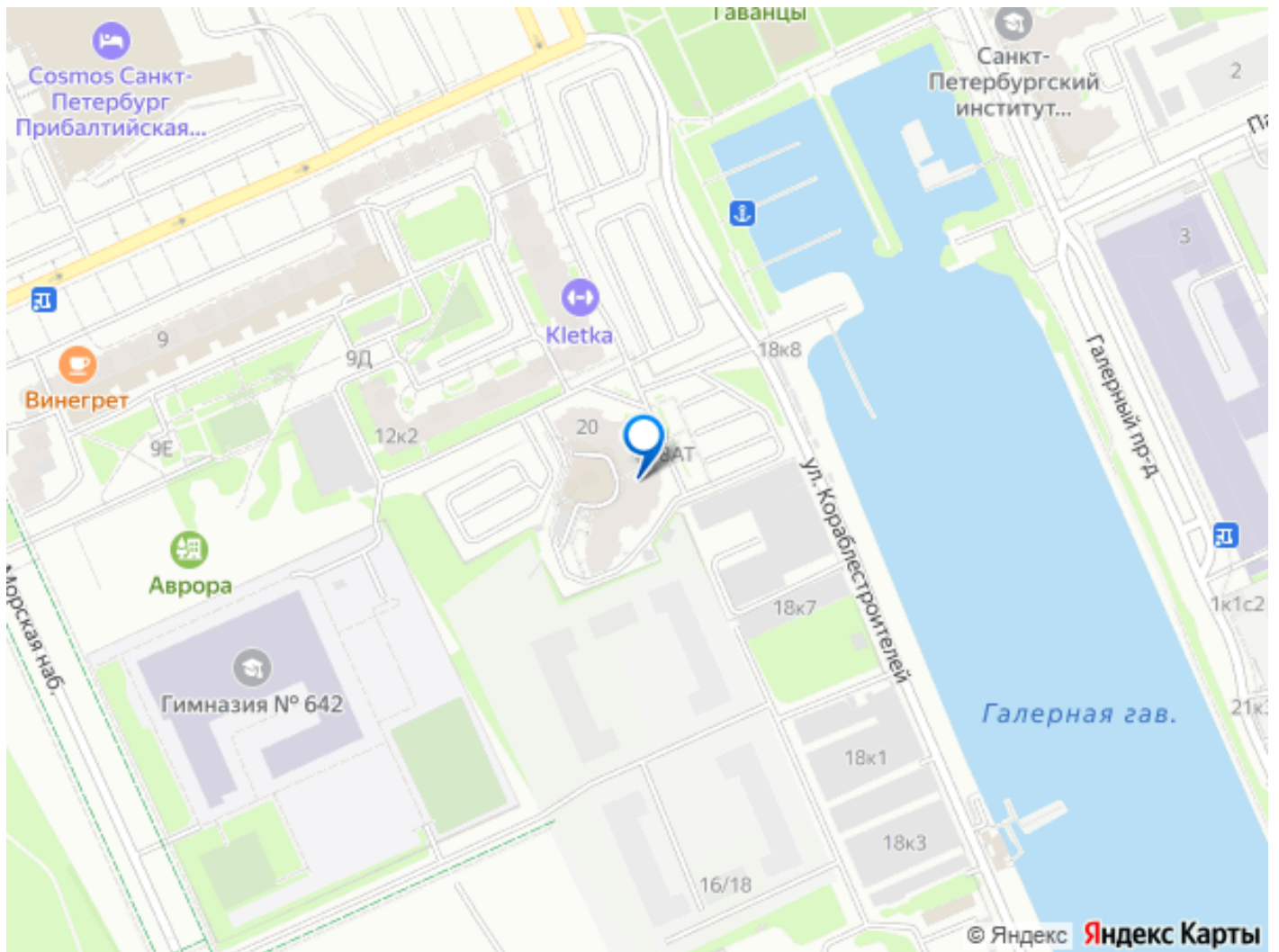
Уникальное предложение о продаже светлой и просторной 5-комнатной квартиры с двумя балконами в современном 23-этажном доме на 7м этаже. Редкая и очень удобная планировка. Гостиная, столовая, кухня, 2 санузла, спальня, детская, кабинет.

Ключевые преимущества: Идеальное расположение: 7-й этаж, 2 солнечных стороны. Виды на Вантовый мост, ЗСД через большую Неву. Виды на Галерную гавань и яхтклуб. Готовый ремонт под ключ. Элитная отделка с использованием натуральных природных материалов: мрамор, гранит, травертин. Широкие каменные подоконники, итальянские сатиновые обои, стеклянные распашные перегородки/двери. Полная комплектация: мебель, картины изготовленные на заказ и техника остаются

новому владельцу. Сантехника премиум-класса из Германии, электронная крышка-биде и джакузи в основном санузле. В гостевом санузле душевая кабина с функцией «хаммам». Батареи отопления закрыты стеклянными экранами. Кондиционеры в спальне и гостиной. Комфорт и безопасность: Консьерж-сервис, круглосуточное видеонаблюдение (в квартире, на этаже, по всему дому и двору). Подземный паркинг. Тишина и покой: Во всей квартире выполнена профессиональная шумоизоляция (стены, пол, потолок). Прекрасные, приветливые соседи. Развитая инфраструктура: Прямо во дворе находится новый бй корпус гимназии «Земля и Вселенная». В шаговой доступности детские сады, школы, поликлиника, фитнес-клубы, супермаркеты, салоны красоты, рестораны и благоустроенные парки. Рядом с домом Яхтклуб. Транспортная доступность: До станции метро Приморская пешком до 25 минут. Это идеальный вариант для семьи, ценящей комфорт, безопасность и безупречное качество жизни. Въезжайте и живите!







Move.ru - вся недвижимость России