

Юлия Еремеева, Мир Квартир Элит
79112770142

Создано: 27.12.2025 в 18:40
Обновлено: 24.01.2026 в 13:14

Санкт-Петербург, улица Шкиперский
проток, 20

51 900 000 ₽

Санкт-Петербург, улица Шкиперский проток, 20

Округ

СПБ, Василеостровский район

Квартира

Количество комнат

5

Высота потолков

2.79 м

Жилая площадь

101.8 м²

Площадь кухни

15 м²

Общая площадь

157.6 м²

Этаж

7/23

Детали объекта

Тип сделки

Продам

Раздел

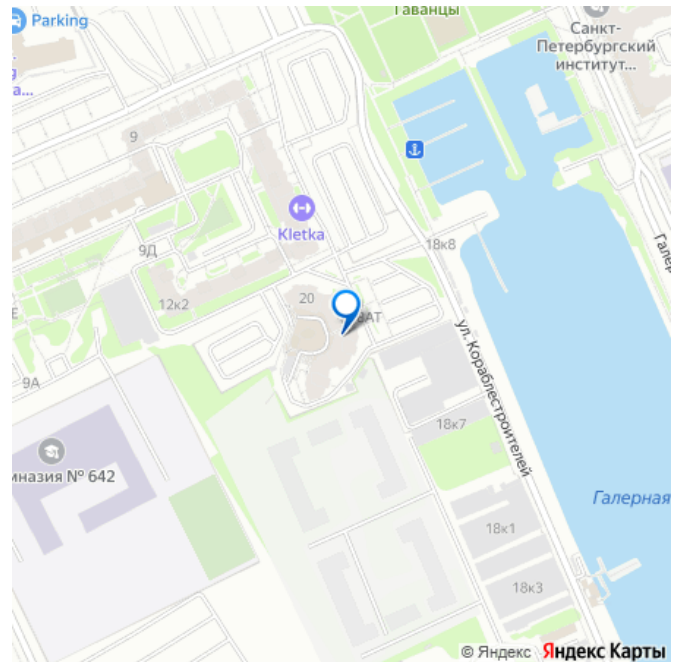
Квартиры

Тип балкона

2 балкона

Тип санузла

для заметок



совмещенный

Вид из окна

на улицу

Ремонт

дизайнерский

Квартира в новостройке

да

Год сдачи

4 квартал 2009 г.

Покупка в ипотеку

да

возможна ипотека, лифт, парковка

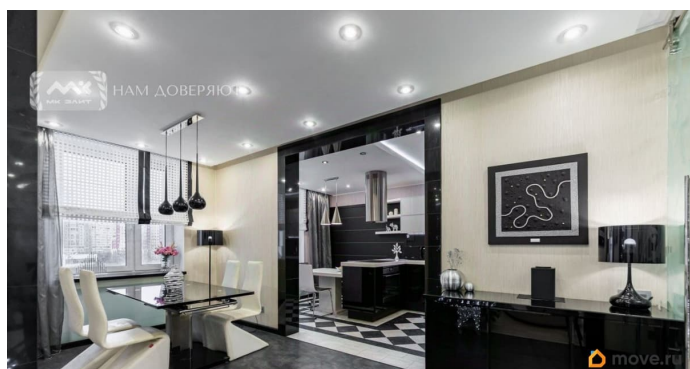
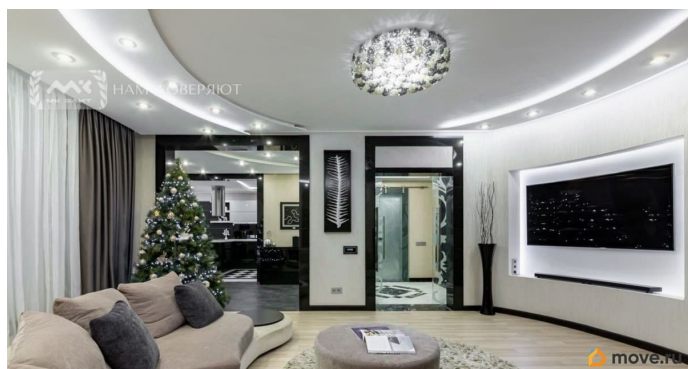
Описание

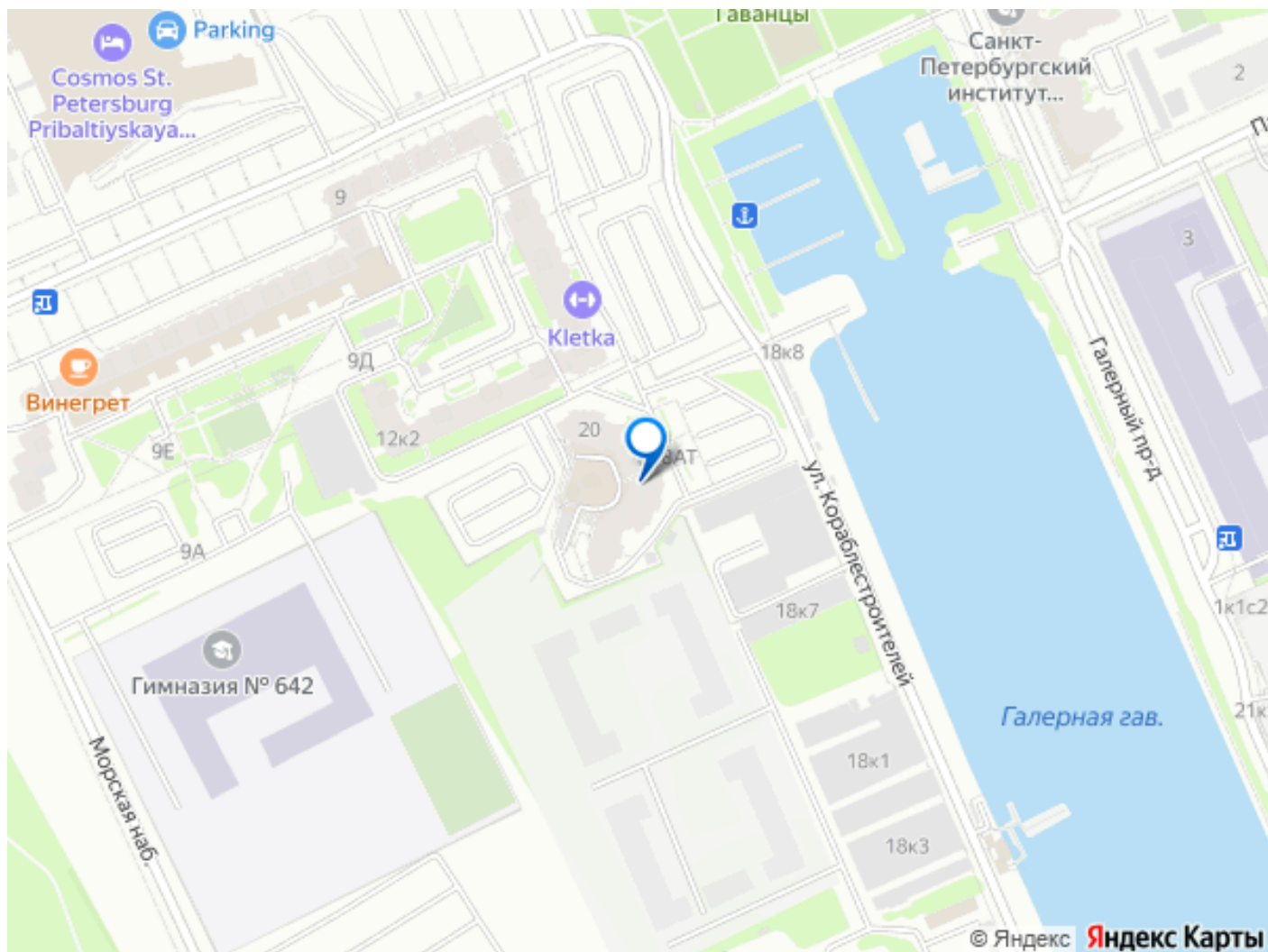
Арт. 128169618 В продаже видовая 5-комнатная квартира площадью 157,6 м² в жилом комплексе «Шкиперский проток, 20» на Васильевском острове — редкое предложение для тех, кто ищет готовое пространство высокого уровня с панорамами воды и ощущением приватности. Квартира расположена на комфортном 7 этаже, имеет две солнечные стороны и впечатляющие виды на Большую Неву, Вантовый мост, ЗСД, Галерную гавань и яхт-клуб. Пространство наполнено светом, тишиной и ощущением масштаба. Планировка продумана до мелочей: гостиная, столовая и кухня образуют единое парадное пространство, отдельно расположены спальня, детская и кабинет, два полноценных санузла. Выполнен дизайнерский ремонт «под ключ» с использованием натуральных материалов — мрамор, гранит, травертин. Широкие каменные подоконники, итальянские сатиновые обои, стеклянные распашные

перегородки и двери подчеркивают статус и эстетику интерьера. Квартира полностью укомплектована: мебель, техника и предметы декора, включая картины, изготовленные на заказ, остаются новому владельцу.

Установлена премиальная сантехника из Германии, в основном санузле — джакузи и электронная крышка-биде, в гостевом — душевая с функцией хамама. В спальне и гостиной — кондиционеры, радиаторы отопления закрыты стеклянными экранами. Отдельное преимущество — высокий уровень тишины: выполнена профессиональная шумоизоляция стен, пола и потолка. Комфорт и безопасность обеспечивают консьерж-сервис, круглосуточное видеонаблюдение по всему дому, на этаже и в квартире, а также подземный паркинг. Прекрасные, интеллигентные соседи. Жилой комплекс расположен в сформированной и удобной локации. Прямо во дворе — новый корпус гимназии «Земля и Вселенная». В шаговой доступности детские сады, школы, поликлиники, фитнес-клубы, супермаркеты, рестораны, салоны красоты и прогулочные зоны. Рядом — набережная и яхт-клуб. До станции метро «Приморская» — 25 минут пешком, удобный выезд на ЗСД. Объект готов к сделке, один взрослый собственник.

Квартира идеально подойдет для семьи, которая ценит пространство, безопасность, виды на воду и безупречный уровень жизни. Это не просто квадратные метры — это готовое решение для жизни в одном из самых перспективных и статусных районов города. Сотрудничаем с агентствами. Готовы оценить атмосферу лично? Звоните — договоримся о просмотре!





Move.ru - вся недвижимость России