

**Санкт-Петербург, улица Аврова, 26**

**38 500 000 ₽**

Санкт-Петербург, улица Аврова, 26

Округ

[СПБ, Петродворцовый район](#)

## Квартира

Количество комнат

5

Высота потолков

3.2 м

Жилая площадь

98.9 м<sup>2</sup>

Площадь кухни

26.5 м<sup>2</sup>

Общая площадь

170.7 м<sup>2</sup>

Этаж

2/4

## Детали объекта

Тип сделки

Продам

Раздел

[Квартиры](#)

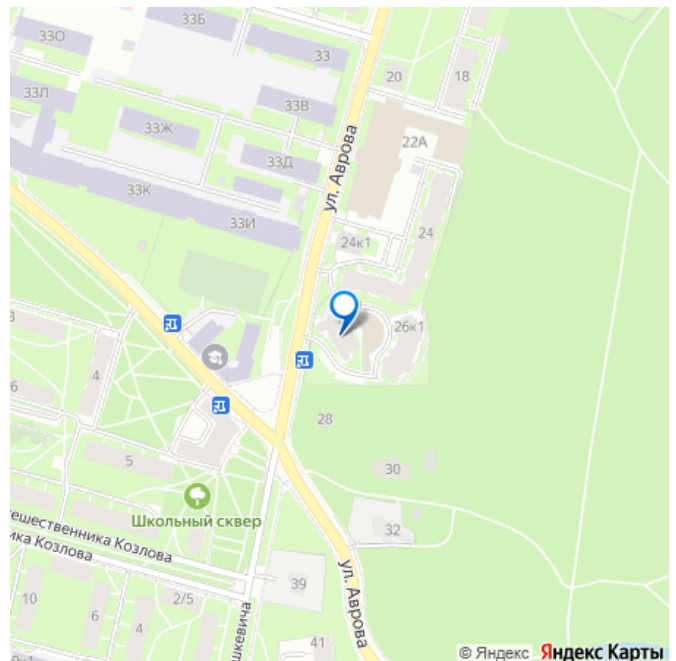
Тип балкона

балкон

Тип санузла

совмещенный

для заметок



Вид из окна

на улицу

Ремонт

дизайнерский

Покупка в ипотеку

да

возможна ипотека, лифт, парковка

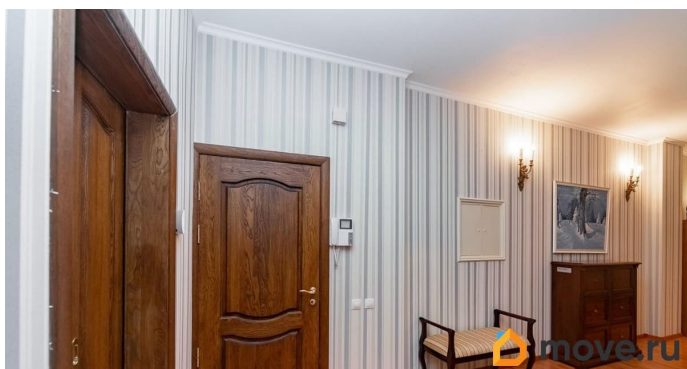
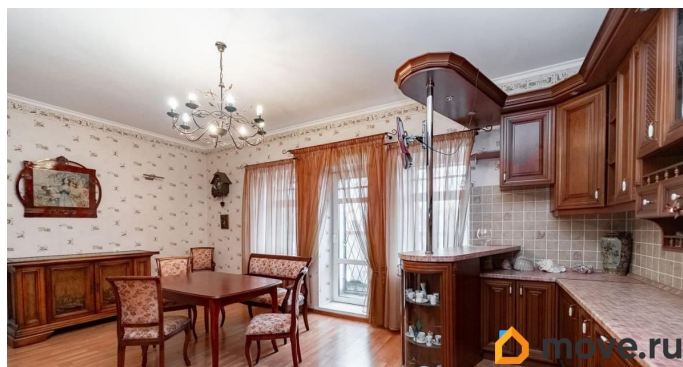
## Описание

ЛУЧШЕЕ ПРЕДЛОЖЕНИЕ В ПЕТЕРГОФЕ!!!

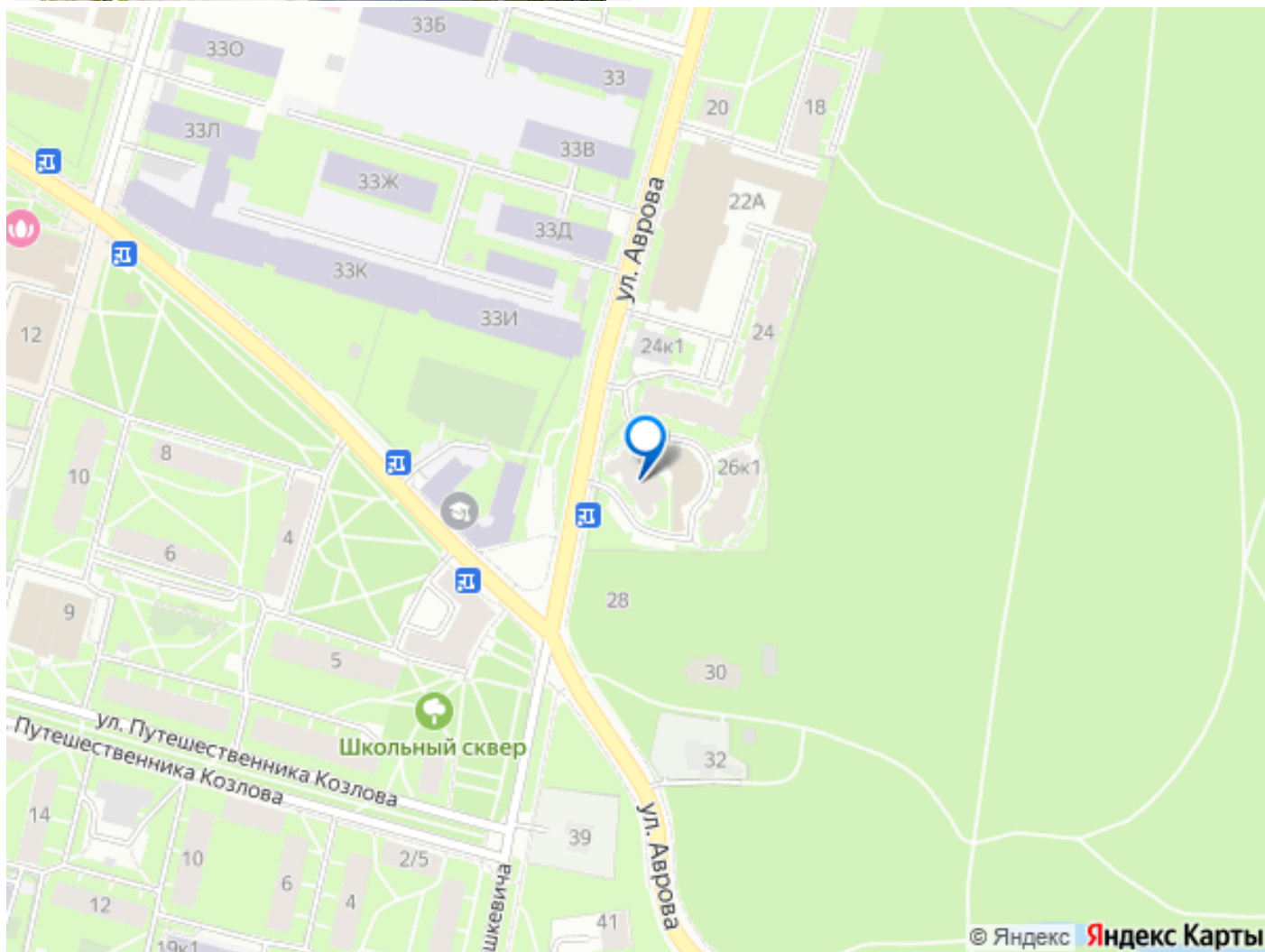
Продается ПРЕСТИЖНАЯ 5-ти КОМНАТНАЯ квартира для ИЗЫСКАННОГО ПОКУПАТЕЛЯ и ценителя КОМФОРТА в новом ЭЛИТНОМ КЛУБНОМ ЖК «Усадьба Шумилова». В 2000-ных годах архитекторы ЛенНИИпроекта взялись за создание жилого комплекса, дому придали похожий вид на усадьбу и новую жизнь. Дом введен в эксплуатацию в 2004 году. Усадьба расположена в окружении исторических и знаковых мест Петергофа: Андреевская церковь, Петропавловский собор, Ольгин пруд, Александровский парк, парк Александрия и все это великолепие соединяется с парковыми ансамблями Голицынского сада, Центральным сквером, Колонистским парком, которые плавно переходят в совсем уже знаменитые сады, скверы и живописные аллеи Большого Петергофского дворца. Квартира ОБЩЕЙ площадью 170,70 кв.м., ДВУСТОРОННЯЯ, окна комнат выходят в сторону Александровского парка. ДВА отдельных санузла (один из которых с окном), огромная кухня-столовая с выходом на огороженную террасу-балкон, в квартире 3 спальни, а из гостиной можно попасть еще в одну купольную комнату, в которой можно разместить творческую мастерскую, кабинет или еще одну спальню.

ЖК Усадьба Шумилова - всего 9 квартир! В квартире ВЫСОКИЕ потолки 3.25 м., и БОЛЬШИЕ окна, выполнен КАЧЕСТВЕННЫЙ и ДОСТОЙНЫЙ ремонт, усиленная входная группа и все двери выполнены из дуба, встроенная кухня со встроенной техникой, хорошее внутреннее наполнение. Установлена сигнализация. В квартире имеется действующий камин на дровах! ЗАКРЫТАЯ ТЕРРИТОРИЯ комплекса оборудована камерами видеонаблюдения, что обеспечивает БЕЗОПАСНОСТЬ и СПОКОЙСТВИЕ для проживания своих жильцов. Круглосуточная консьерж-служба. КРУГЛОСУТОЧНАЯ ОХРАНА и ВИДЕОНАБЛЮДЕНИЕ по всему периметру жилого комплекса. Сигнализация. На территории усадьбы имеются дополнительные карманы для парковки автомобилей. ВЕЛИКОЛЕПНАЯ входная группа в парадную, а сама придомовая территория усадьбы заслуживает отдельного внимания! Много зелени, декоративных кустарников, цветников. Огромная детская и спортивная площадки, зона барбекю, дополнительные калитки с выходом в Александровский парк. В шаговой доступности магазины, рестораны, школы, детские сады, хоккейная школа, бассейн и многое другое. Передадим квартиру в добрые руки. Заходи и живи! Указываем в договоре ВСЮ СУММУ !!! Обременений и ограничений - нет !!! Остановка общественного транспорта возле дома, общеобразовательная школа 416 через дорогу, на Эрлеровском бульваре, Ж/д вокзал станция «Новый Петергоф» всего в 10 минутах пешком, время в пути до «Балтийского вокзала» - приятных и комфортных 35-40 минут без пробок!!! РАССМОТРИМ ипотеку. ЧИСТАЯ продажа,

ОДИН собственник. Почему Юг, а не Север?  
Почему именно императорские семьи  
выбрали Петергоф для жизни и воспитания  
детей? PS: ДВА КРУТЫХ ПАРКОВОЧНЫХ МЕСТА  
В ПОДЗЕМНОМ ПАРКИНГЕ, которые  
расположены в здании крытой подземной  
парковки, стоимость каждого паркинга  
оценивается в 2 млн. рублей РФ. Продажа  
квартиры возможна только в комплексе с  
парковочными местами. ЖДЕМ на просмотр!







Move.ru - вся недвижимость России