

Создано: 23.12.2025 в 18:46

Обновлено: 25.01.2026 в 18:17

<https://spb.move.ru/objects/9287613909>

VIPFLAT, VIPFLAT

79811575734

Санкт-Петербург, Таврическая улица, 43

88 888 888 ₽

Санкт-Петербург, Таврическая улица, 43

Округ

[СПБ, Центральный район](#)

Улица

[улица Таврическая](#)

Квартира

Количество комнат

5

Жилая площадь

95 м²

Площадь кухни

23 м²

Общая площадь

170 м²

Этаж

6/9

Детали объекта

Тип сделки

Продам

Раздел

[Квартиры](#)

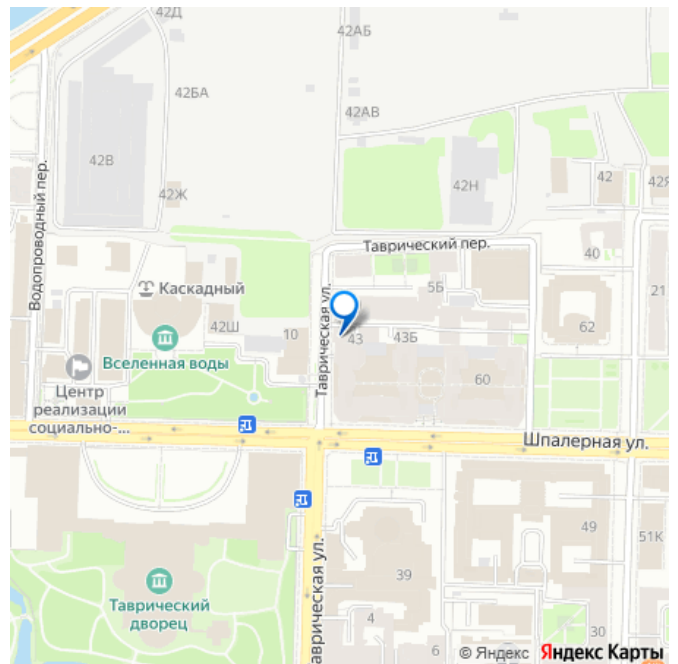
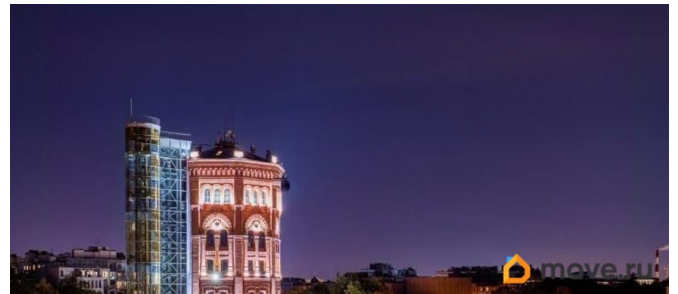
Покупка в ипотеку

да

возможна ипотека, лифт

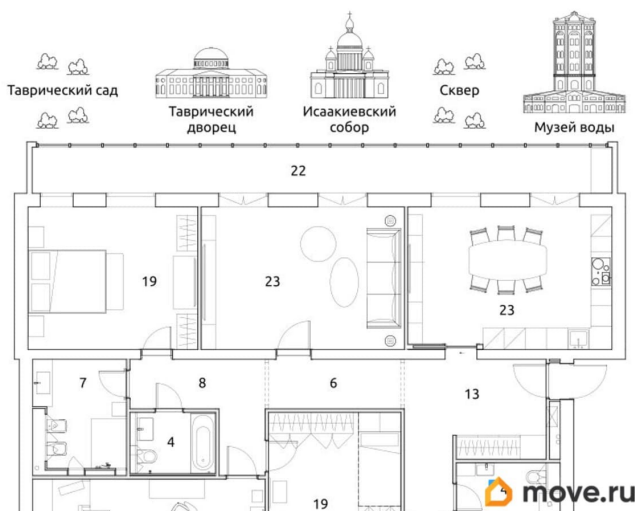
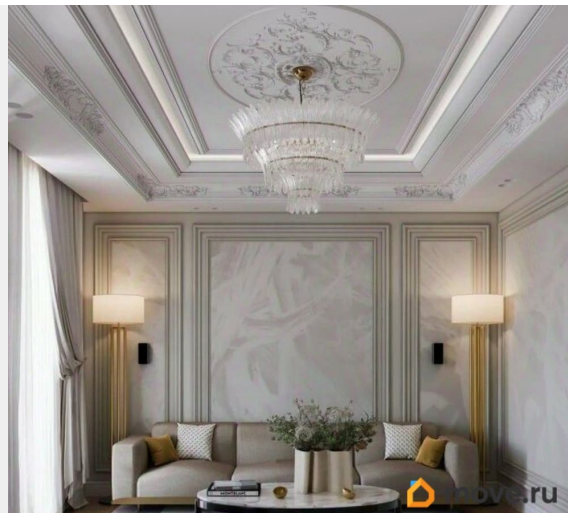
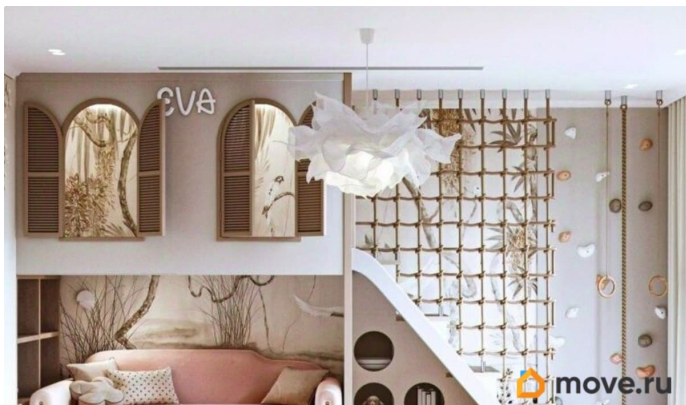
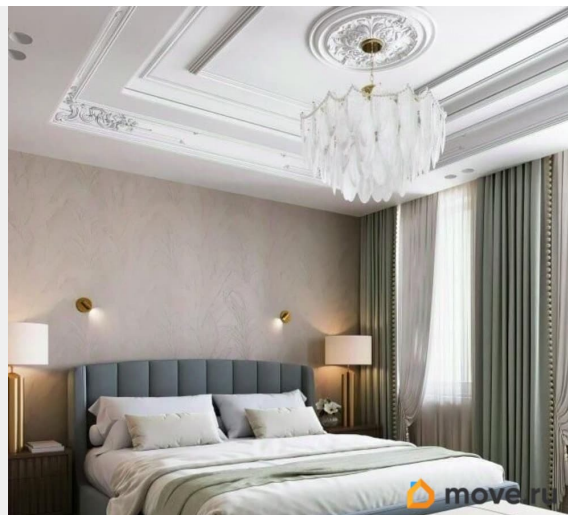
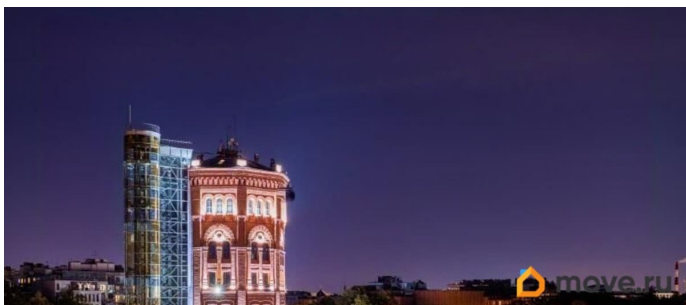
Описание

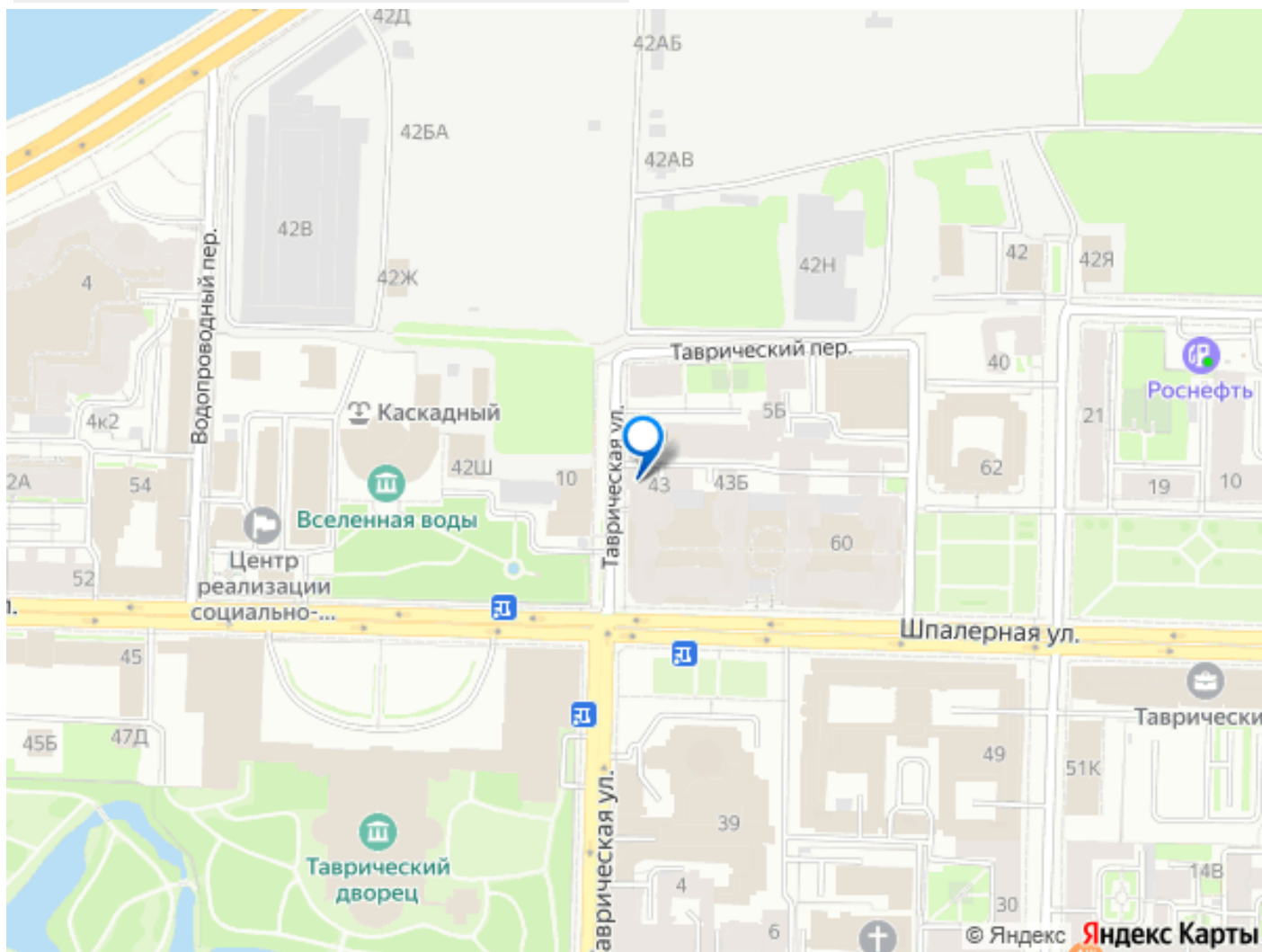
для заметок



Зимний сад на Таврический дворец! Тихая и светлая, 11 окон. В двух шагах от парка и Смольного. Лучшая часть дома вдоль Таврической улицы! Квартира на тихой Таврической улице рядом с величественным Смольным собором. Просторная двусторонняя планировка: почти нет несущих стен, что позволит легко перепланировать квартиру по своему желанию. Высокие потолки 3 метра создают ощущение простора и света. Полностью заменено остекление лоджий на теплое (20 оконных рам), что позволило отсечь все звуки города, расширить пространство и создать зимние сады по обе стороны квартиры. Из окон открываются чудесные виды на Таврический дворец, кроны Таврического сада, Исаакиевский собор и потрясающую башню Водоканала, которая особенно завораживает своей подсветкой в вечернее время. Квартира продается без отделки, что позволит воплотить все Ваши дизайнерские идеи. Также рады предложить для Вас готовый дизайн-проект с возможностью организации до пяти спален! Увеличенная мощность 25 кВт дает свободу в реализации любых интерьерных и технических решений. Есть проект вентиляции/кондиционирования с размещением машин вне квартиры. Современный дом имеет собственную просторную внутреннюю анфиладную территорию с детской площадкой, газонами, цветниками и фонариками в стеклянных витринах, защищающих подсветку территории от природных и механических повреждений. Доступ на территорию комплекса контролируют два поста охраны, электронные системы допуска, ведется видеонаблюдение. Корпус расположен на тихой Таврической улице. Каждый день Вы будете проходить к парадной через

огромные арки с видом на величественный Смольный собор с его 5 куполами ! В шаговой доступности от дома Таврический сад, гимназия Альма Матер, Санкт-Петербургский музыкальный лицей, два филиала фитнес-клуба Parus. Общая площадь квартиры 156,4 м² + 2 лоджии 17,7 м² и 10,3 м² (приведенная площадь 14 м²). Стоимость за метр рассчитана включая приведенную площадь.





Move.ru - вся недвижимость России