

Создано: 24.01.2026 в 15:29

Обновлено: 28.01.2026 в 00:37

**Санкт-Петербург, Комендантский
проспект, 23к1**

34 500 000 ₽

Санкт-Петербург, Комендантский проспект, 23к1

Округ

[СПБ, Приморский район](#)

Улица

[проспект Комендантский](#)

Квартира

Количество комнат

5

Высота потолков

6 м

Жилая площадь

136.3 м²

Площадь кухни

11 м²

Общая площадь

173 м²

Этаж

15/15

Детали объекта

Тип сделки

Продам

Раздел

[Квартиры](#)

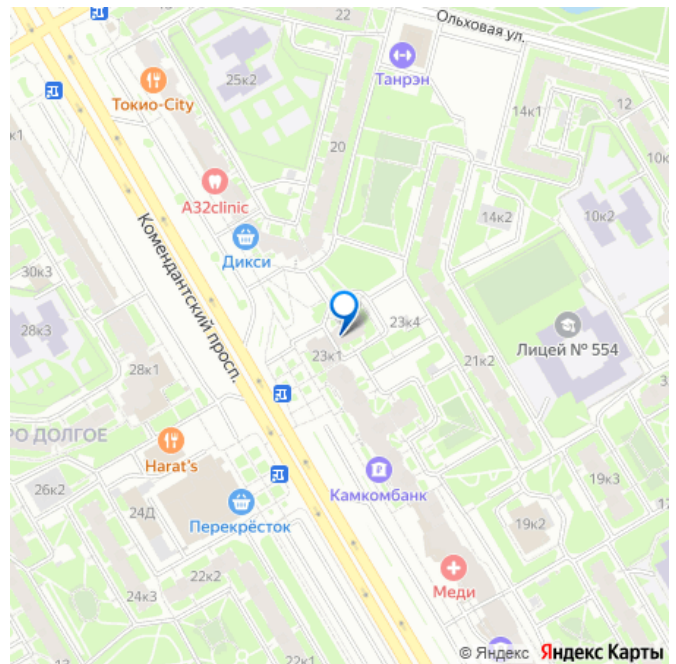
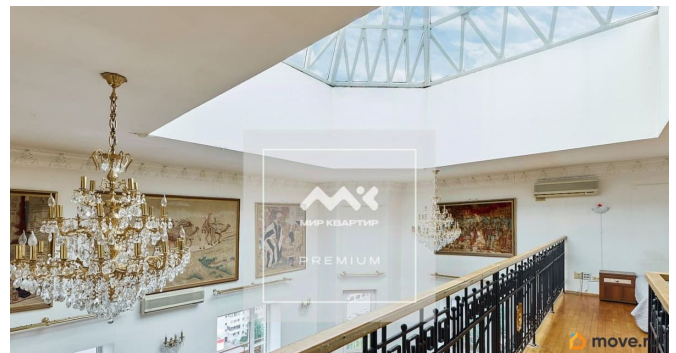
Тип балкона

<https://spb.move.ru/objects/9288449156>

**Антонина Рослякова, Мир Квартир
PREMIUM**

79812801288

для заметок



2 балкона

Тип санузла

совмещенный

Вид из окна

на улицу

Ремонт

евро

Покупка в ипотеку

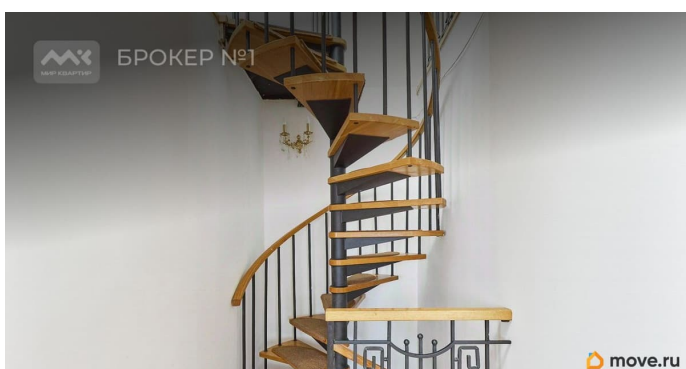
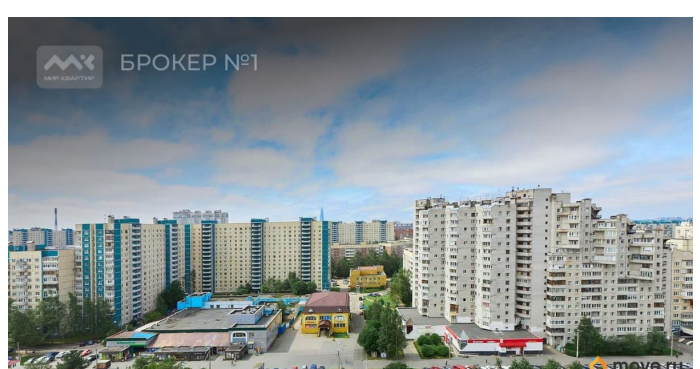
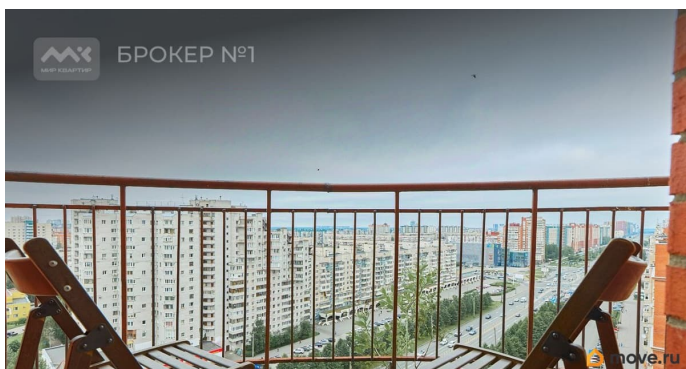
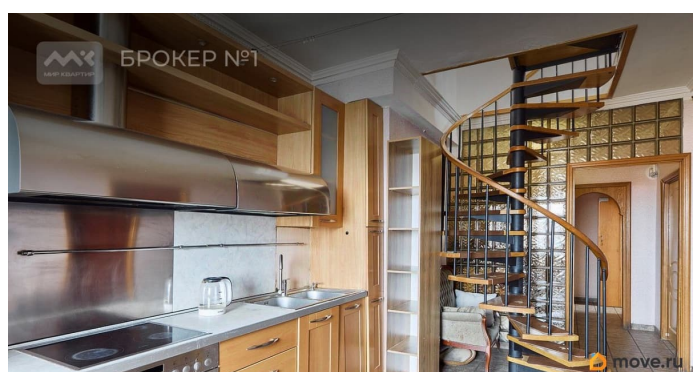
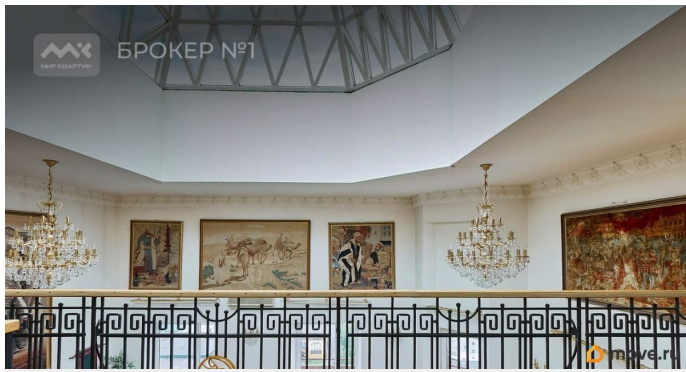
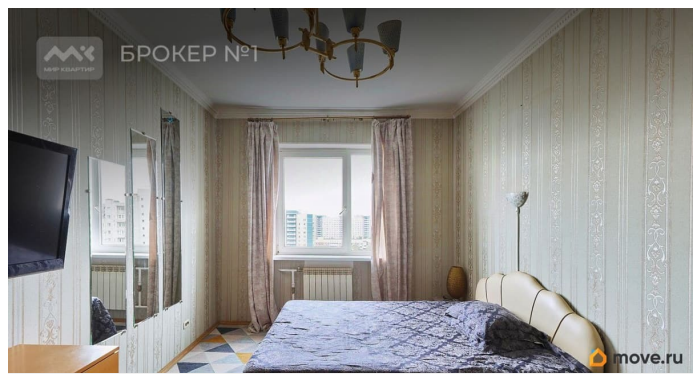
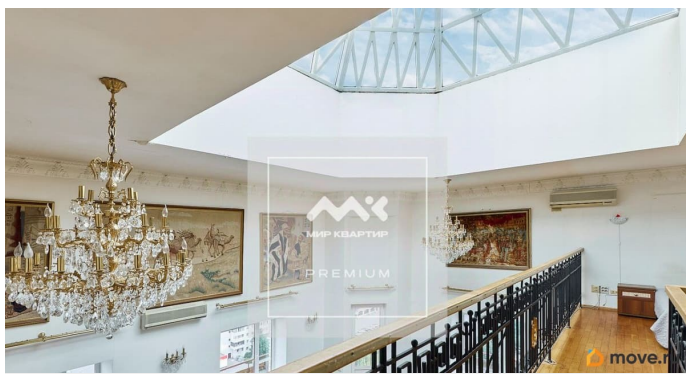
да

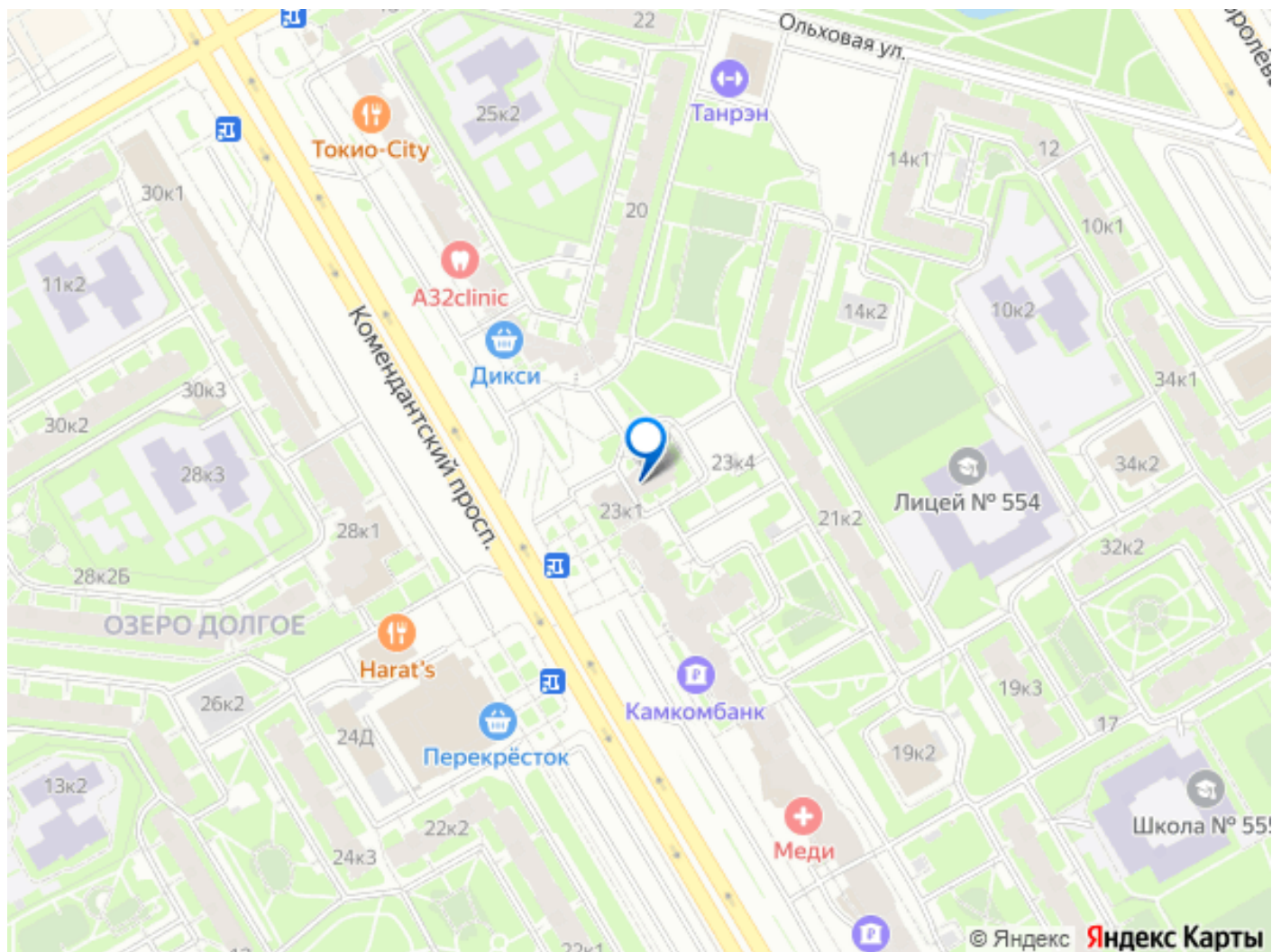
возможна ипотека, лифт

Описание

Арт. 129029591 Видовая 3-х уровневая квартира на последнем этаже с Куполом! Выход на крышу! Уважаемый покупатель, здравствуйте! Вашему вниманию предлагается уникальное предложение: Квартира с куполом! Последний этаж! Вид! Выход на крышу! Высота потолка 6м! Приморский район - один из самых комфортных и зеленых районов города. В округе много парков и скверов, где жители могут отдохнуть и провести время на природе. Район с хорошо развитой социальной и транспортной инфраструктурой. Здесь есть множество магазинов, кафе, ресторанов, аптек, крупных торговых и развлекательных центров, престижные школы, детские сады, поликлиники и другие социальные учреждения, которые обеспечивают комфорт жителей. Удобная Транспортная доступность, легко добраться в любой район города. До метро 5 минут пешком, рядом остановки общественного транспорта и Удобные выезды на ЗСД и КАД. Кирпично-Монолитный дом, 2000 года постройки, индивидуальный

проект. Рядом с домом просторная парковка. Квартира видовая, общей площадью 170м, расположена на последнем этаже. Имеет необычную планировку: На 1м уровне расположена кухня, Угловая гостиная с балконом 10м, 2 изолированные спальни и совмещенный санузел с ванной. На 2м уровне - шикарное открытое пространство из окон открывается захватывающий вид на уровне птичьего полета, на 2 стороны, - над Вами стеклянный купол, - высота потолка достигает до 6 метров! изолированная спальня со своим санузлом, гардеробная, и под куполом реализован эффектный 3-й уровень, там можно сделать кабинет или библиотеку, на Ваше усмотрение. Дополнительный бонус - Есть выход на Крышу. Несущих стен внутри квартиры нет, - Вы можете организовать пространство на свой вкус. В собственности физлица, прямая продажа, быстрая сделка. Возможен обмен с доплатой. Готовы рассмотреть рассрочку, различные варианты расчетов. Эта квартира уникальна! Для комфортной жизни семьи или для использования в коммерческих целях. Приходите на просмотр и убедитесь в этом сами! Предлагаем ПРЕМИАЛЬНОЕ обслуживание для требовательных клиентов. Оперативно организуем просмотр, предоставим полную информацию по объекту. 20 лет работы с требовательными клиентами подготовили нас к решению ВАШИХ сложных задач. Будем рады знакомству! Ул. Рубинштейна, д.8.





Move.ru - вся недвижимость России