

Создано: 06.01.2026 в 13:20

Обновлено: 27.01.2026 в 22:00

<https://spb.move.ru/objects/9287821409>

Собственник

**79812317469**

**Санкт-Петербург, Морская набережная,  
35к6**

**44 000 000 ₽**

Санкт-Петербург, Морская набережная, 35к6

Округ

[СПБ, Василеостровский район](#)

## Квартира

Количество комнат

5

Высота потолков

4.6 м

Жилая площадь

109.9 м<sup>2</sup>

Площадь кухни

28.2 м<sup>2</sup>

Общая площадь

179.3 м<sup>2</sup>

Этаж

17/17

## Детали объекта

Тип сделки

Продам

Раздел

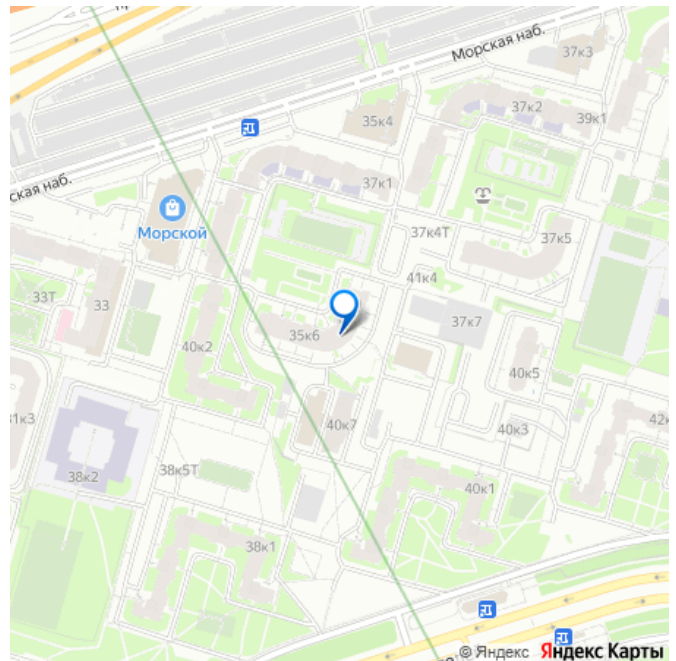
[Квартиры](#)

Тип балкона

балкон

Тип санузла

для заметок



совмещенный

Вид из окна

на улицу

Ремонт

дизайнерский

Покупка в ипотеку

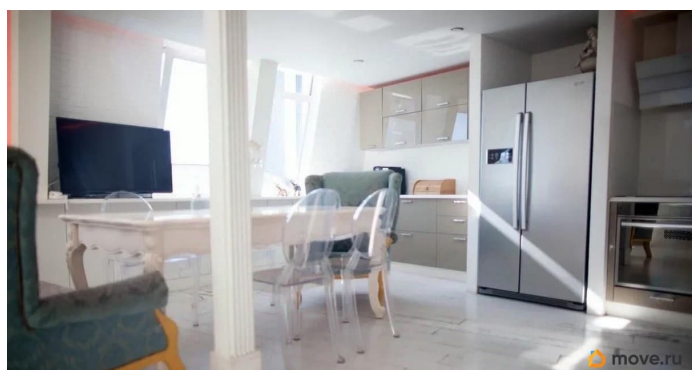
да

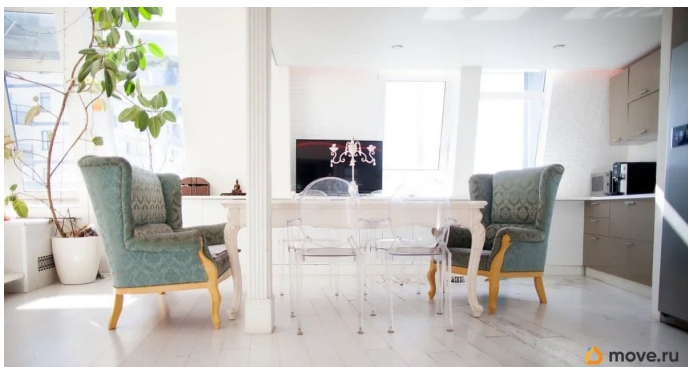
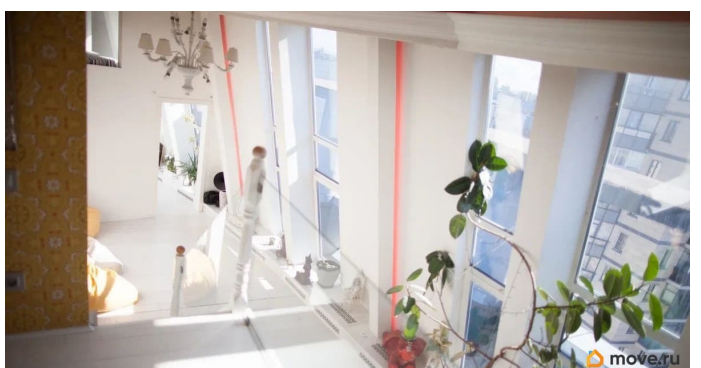
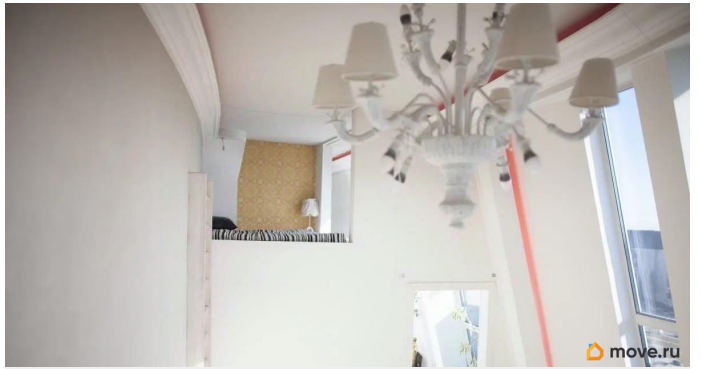
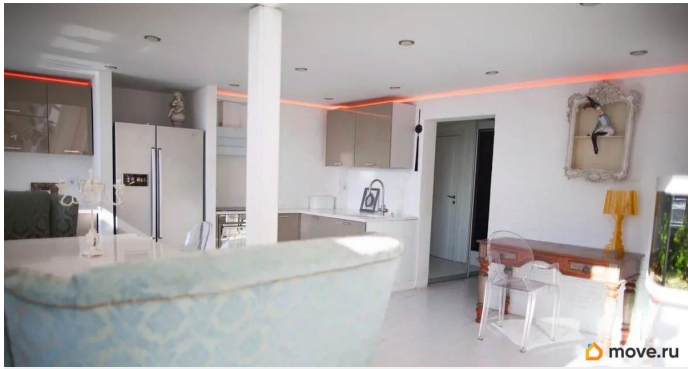
возможна ипотека, лифт, парковка

## Описание

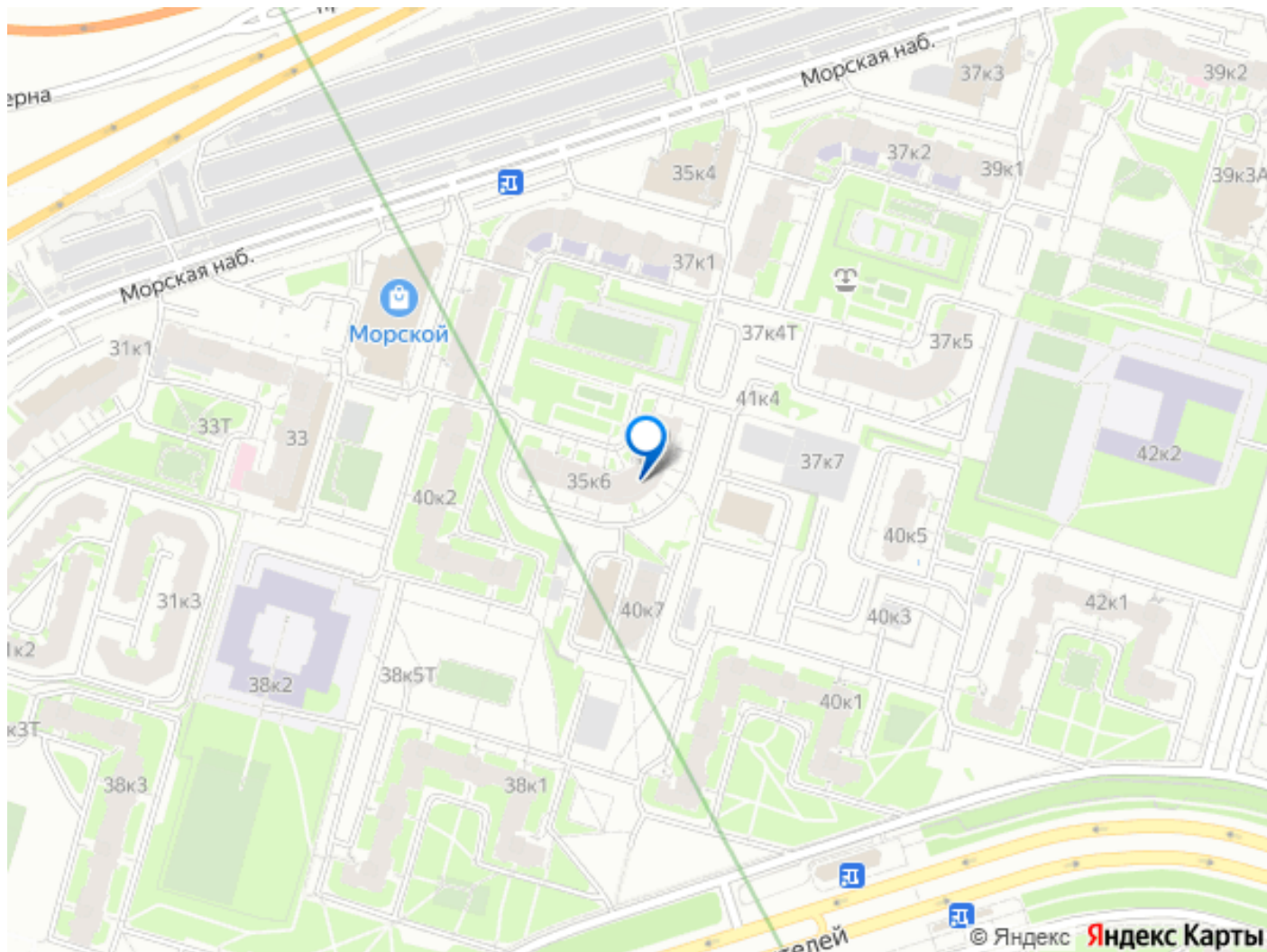
Эксклюзив в продаже. Видовой пентхаус с балконом 35м и выходом на крышу на Морской набережной. Двухуровневая квартира фактической площадью 200 м² с авторским дизайном, панорамами Финского залива. Последний, 17-й этаж кирпично-монолитного дома (2006 г.п.). Главные акценты: \* Виды на Зенит-Арену, Крестовский остров и Лахта-центр. Летом — искусственный газон, шезлонги, газовый гриль: приватный оазис загородного формата на крыше. \* Второй свет: высота до 4,6 м, зона double height около 80 м², окна от пола до потолка и проёмы выше 2 м — максимум света и воздуха. \* Планировка для жизни: 3 спальни, 2 кабинета, гостиная-кухня-столовая ~80 м², холл с выходом на балкон длиной 35 м вдоль всей гостиной, 2 ванные комнаты (15,6 и 3,4 м²), 3 гардеробные. \* Дизайн и материалы: натуральное дерево и камень, паркетная доска, мозаика из оникса в санузлах. \* Гармония пространства: квартира продумана по принципам фен-шуй. Создано с любовью. Локация и доступность: \* Васильевский остров, Морская набережная: рядом центр города. \* Быстрый выезд на ЗСД: около 20 минут до Приморского района и аэропорта Пулково. \* Пешком —

набережные и парки; 10 минут наземным транспортом до Стрелки ВО и Дворцовой площади. \* Вокруг — архитектура, зелёные зоны, лучшие школы и вузы, магазины, фитнес, сра, рестораны. Отличные соседи. Юридически и технически: \* Перепланировка узаконена. Документы готовы к сделке. Дополнительные возможности \* Зимний сад при объединении холла с балконом, установка камина и другие индивидуальные решения. Кому подойдёт: \* Тем, кто ценит виды, свет, высоту, приватность и статусное городское расположение с ощущением дома у воды. Несколько собственников. Без обременений. Хорошая транспортная доступность: до метро можно дойти пешком, у дома автобусная остановка. Развитая инфраструктура: рядом магазин, школа, детский сад. Кухня остаётся. Без обременений. Несколько собственников. Без обременений. Перепланировка согласована. Развитая инфраструктура: рядом магазин, школа, детский сад. Кухня остаётся. Хорошая транспортная доступность: до метро можно дойти пешком, у дома автобусная остановка. АГЕНТОВ НЕ БЕСПОКОИТЬ!









Move.ru - вся недвижимость России