

**Наталья Кудрявцева, НОВА**

**Недвижимость**

**79117446758**

🕒 Создано: 06.04.2026 в 17:50

Обновлено: 17.04.2026 в 00:50

**Санкт-Петербург, улица Бармалеева, 2**

**88 000 000 ₹**

Санкт-Петербург, улица Бармалеева, 2

Округ

[СПБ, Петроградский район](#)

Улица

[улица Бармалеева](#)

## Квартира

Количество комнат

5

Высота потолков

3 м

Жилая площадь

122.1 м<sup>2</sup>

Площадь кухни

12 м<sup>2</sup>

Общая площадь

180 м<sup>2</sup>

Этаж

4/6

## Детали объекта

Тип сделки

Продам

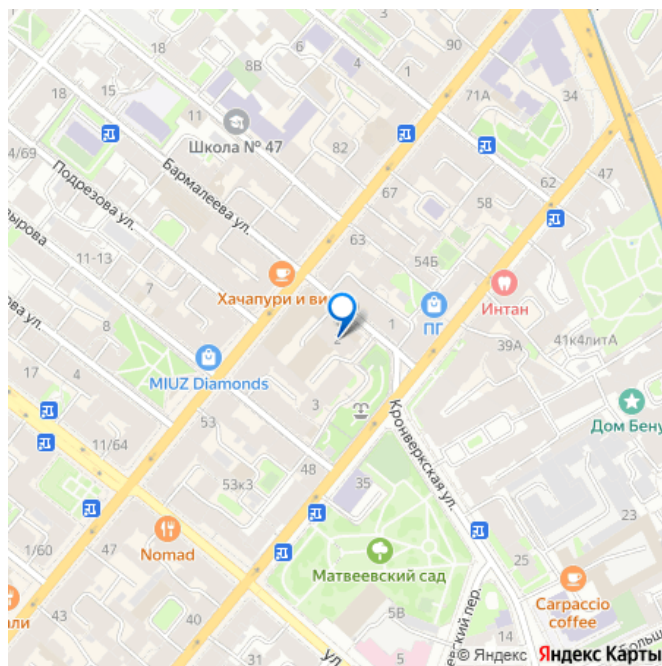
Раздел

[Квартиры](#)

Тип балкона

балкон

для заметок



Тип санузла

раздельный

Вид из окна

на улицу

Ремонт

евро

Покупка в ипотеку

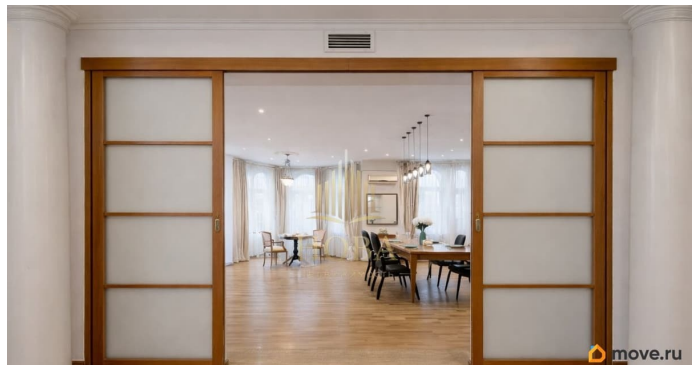
да

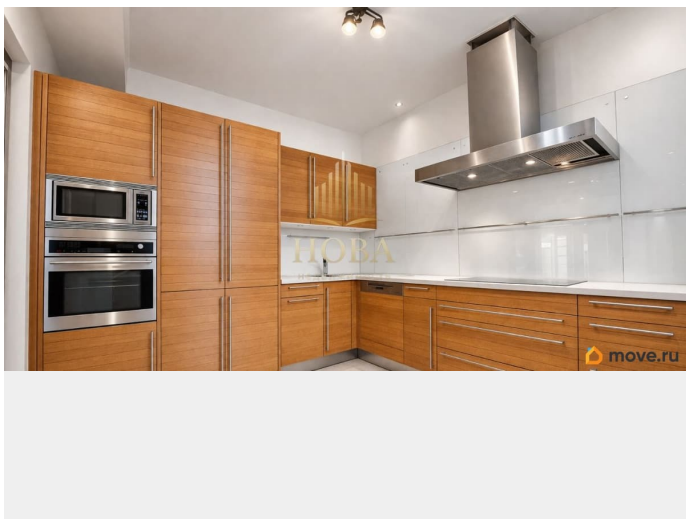
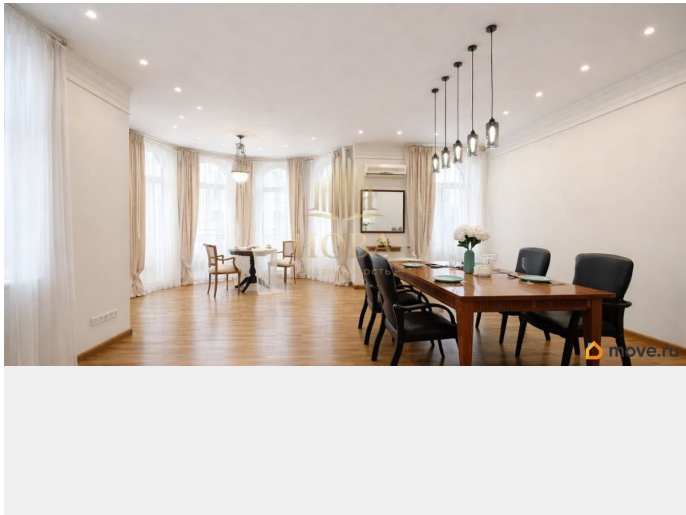
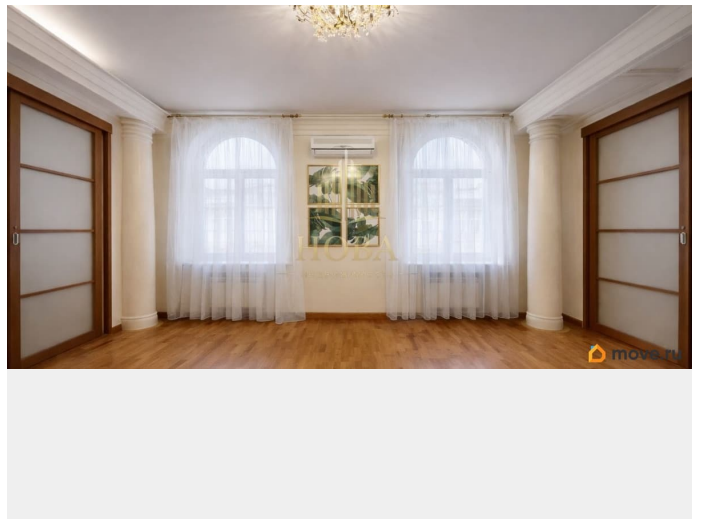
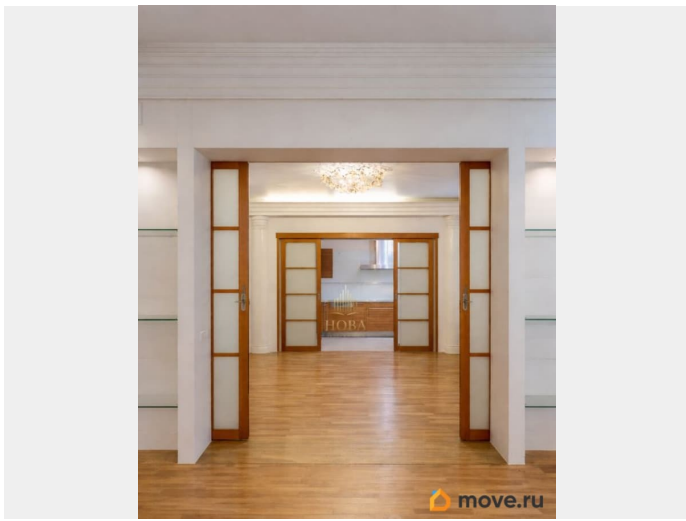
возможна ипотека, лифт, парковка

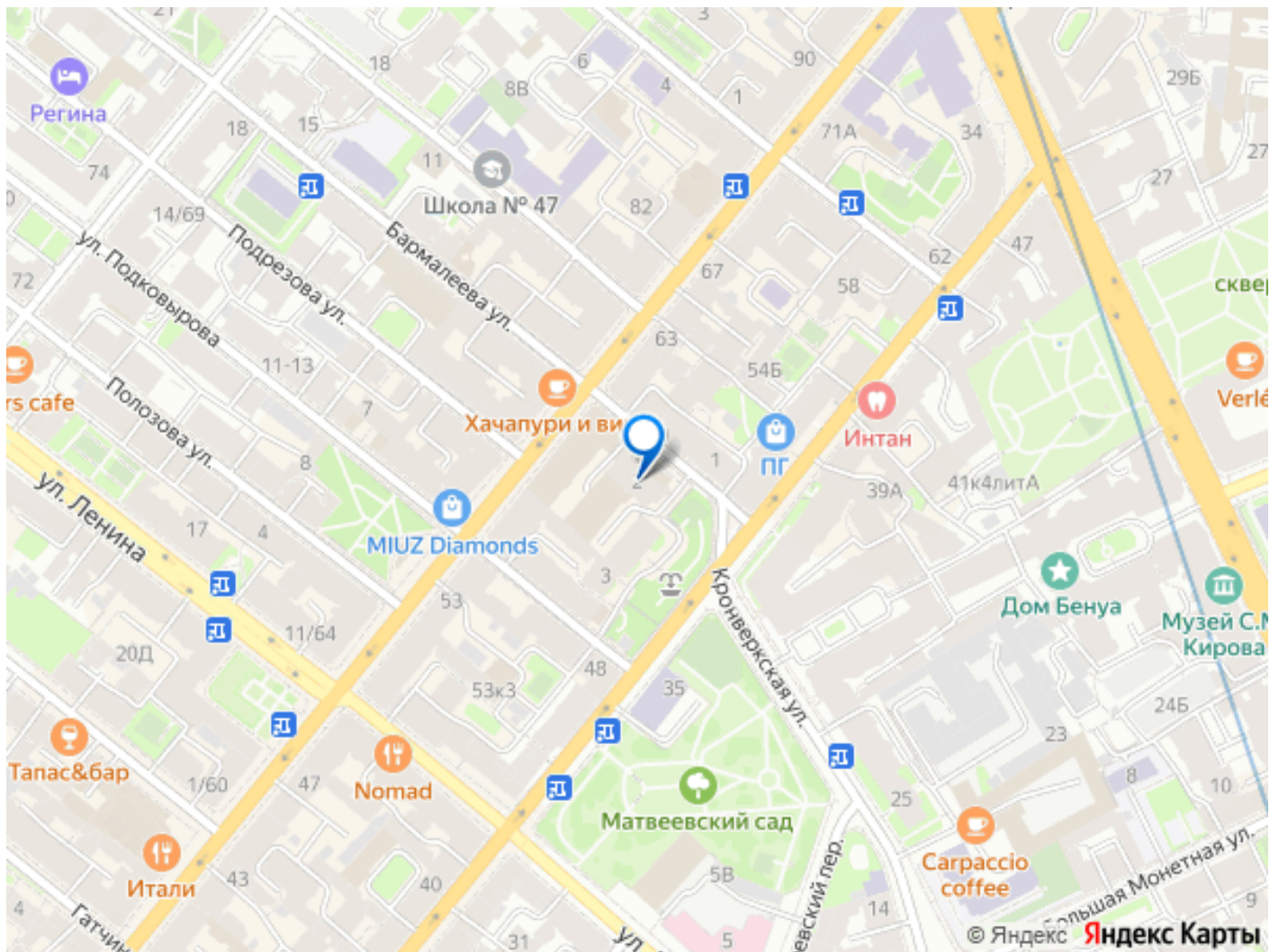
## Описание

Арт. 132694509 Вашему вниманию уникальная просторная квартира в центре Петроградского района! Представьте себе: каждое утро вы просыпаетесь под нежные лучи солнца, проникающие сквозь французские балконы, и любуетесь архитектурным величием дома Бенуа. Это не просто квартира, это образ жизни, где комфорт, элегантность и история переплетаются в единое целое. Клубный 17 квартирный дом 2002 года постройки имеет уникальный декоративный элемент угловую башню. Дом с мансардой и эркерами отлично вписался в исторический квартал Петроградки и имеет прекрасные видовые характеристики. Просторная и светлая, эта квартира идеально подходит для семьи, ценящей пространство и функциональность. Здесь каждый найдет свой уголок: уютные три спальни для отдыха, одна из которых имеет собственный балкон. Огромная гостиная для приема гостей и большая столовая для семейных ужинов. А ванная комната, больше напоминающая спа-салон, станет вашим личным оазисом релаксации. Немаловажным преимуществом является

наличие собственного паркинга, что в историческом центре города большая редкость. Вы забудете о проблемах с поиском места для автомобиля и сможете подниматься прямо из паркинга на лифте к своей квартире. В продаже имеется два парковочных места. Расположение дома еще один неоспоримый плюс. Петроградский район это сердце Санкт-Петербурга, где сосредоточены лучшие магазины, рестораны, учебные заведения и культурные достопримечательности. Все, что нужно для комфортной жизни, находится в шаговой доступности. Не упустите возможность стать обладателем этой уникальной квартиры! Быстрый выход на сделку, один взрослый собственник, обременений нет. Звоните прямо сейчас, чтобы договориться о просмотре и почувствовать атмосферу истинного петербургского шарма. Это ваш шанс жить в самом центре культурной столицы в окружении истории и комфорта!







Move.ru - вся недвижимость России