

Создано: 11.04.2024 в 17:17

Обновлено: 18.01.2026 в 18:47

Павел Савиных, BEYOND. ex-Engel
Volkers

79110895247

Санкт-Петербург, набережная Канала
Грибоедова, 19

81 000 000 ₽

Санкт-Петербург, набережная Канала Грибоедова, 19

Округ

[СПБ, Центральный район](#)

Квартира

Количество комнат

5

Высота потолков

3.3 м

Жилая площадь

125 м²

Площадь кухни

30 м²

Общая площадь

194 м²

Этаж

4/6

Детали объекта

Тип сделки

Продам

Раздел

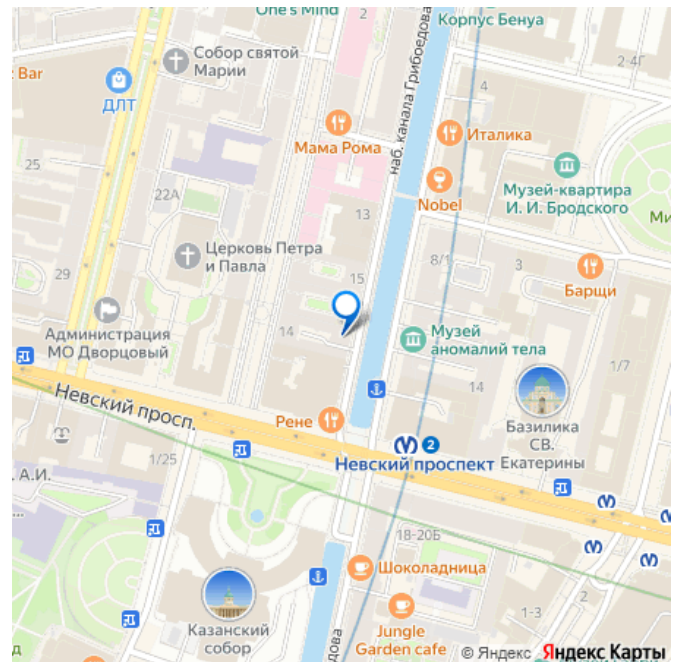
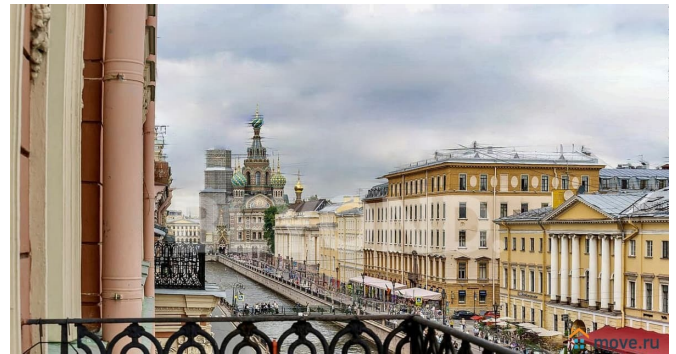
[Квартиры](#)

Ремонт

евро

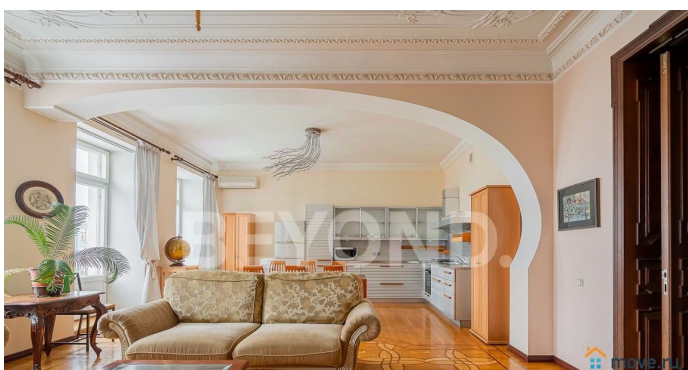
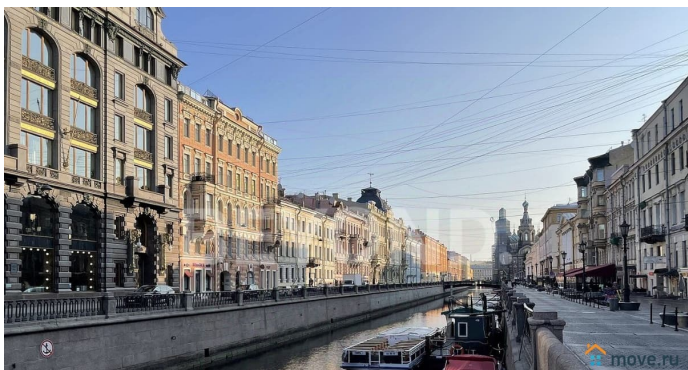
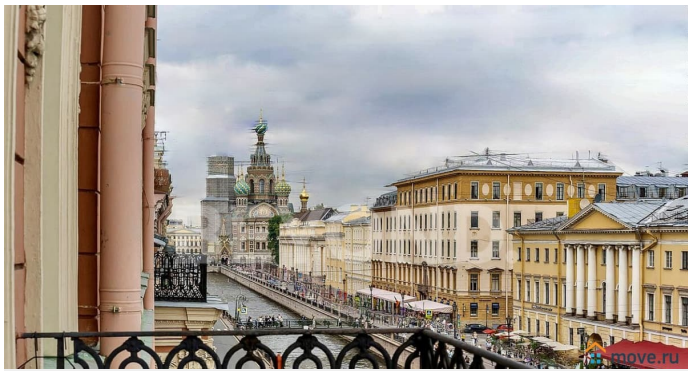
парковка

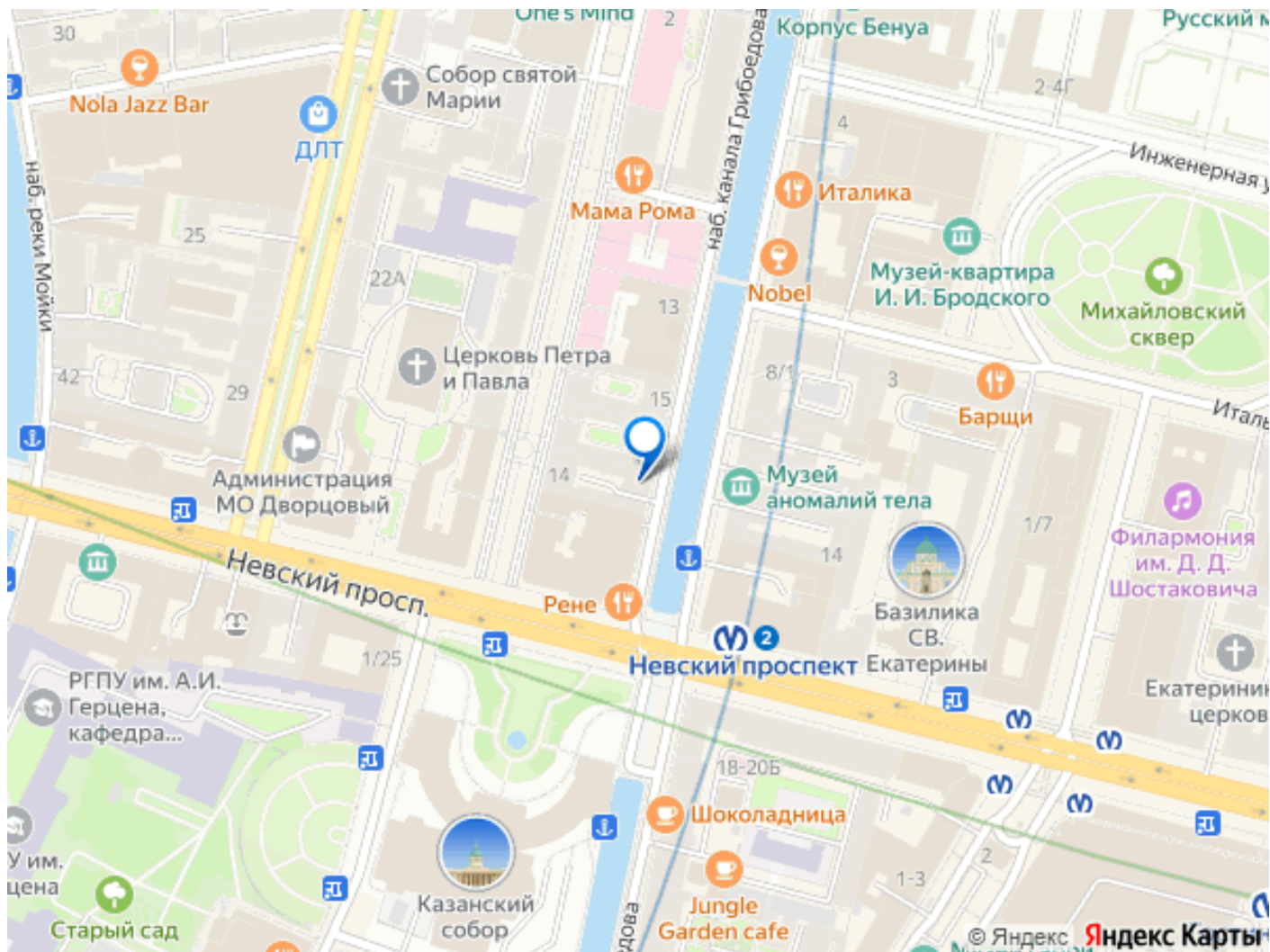
для заметок



Описание

Предлагается к продаже видовая квартира в самом сердце Золотого треугольника» Петербурга на канале Грибоедова. Исторически значимое место между собором Спаса на Крови и Невским проспектом. Здание граничит с именитым домом Зингера (Дом Книги). Квартира общей площадью 194 кв. м выполнена в классическом стиле и выходит окнами непосредственно на набережную с фасадным видовым балконом, а также в тихий двор. Гостиный зал, столовая, три спальни, гостевая комната, две ванных комнаты, гостевой санузел. Высокий видовой этаж, завораживающие виды на исторические доминанты царского Петербурга. Парадный вход с набережной, круглосуточная консьерж-служба. Исторически «Золотой треугольник» Петербурга являлся местом обитания царских придворных элит. На живописных каналах расположились дворцы и особняки. Набережная канала Грибоедова между основной артерией исторического центра - Невским проспектом - и Марсовым полем проникнута историей и светской жизнью старого Петербурга. В пешей доступности находятся как основные жемчужины искусства: Русский музей, Эрмитаж, Михайловский театр, зал Большой Филармонии, Государственная капелла, так и основные шоппинг-пространства: ДЛТ, Пассажъ, Гостиный Двор. Широкий выбор различных ресторанов и кафе вдоль Невского проспекта.





Move.ru - вся недвижимость России