

🕒 Создано: 11.04.2024 в 17:17

🔄 Обновлено: 12.04.2026 в 18:49

Санкт-Петербург, набережная Канала Грибоедова, 19

81 000 000 ₹

Санкт-Петербург, набережная Канала Грибоедова, 19

Округ

[СПБ, Центральный район](#)

Квартира

Количество комнат

5

Высота потолков

3.3 м

Жилая площадь

125 м²

Площадь кухни

30 м²

Общая площадь

194 м²

Этаж

4/6

Детали объекта

Тип сделки

Продам

Раздел

[Квартиры](#)

Ремонт

евро

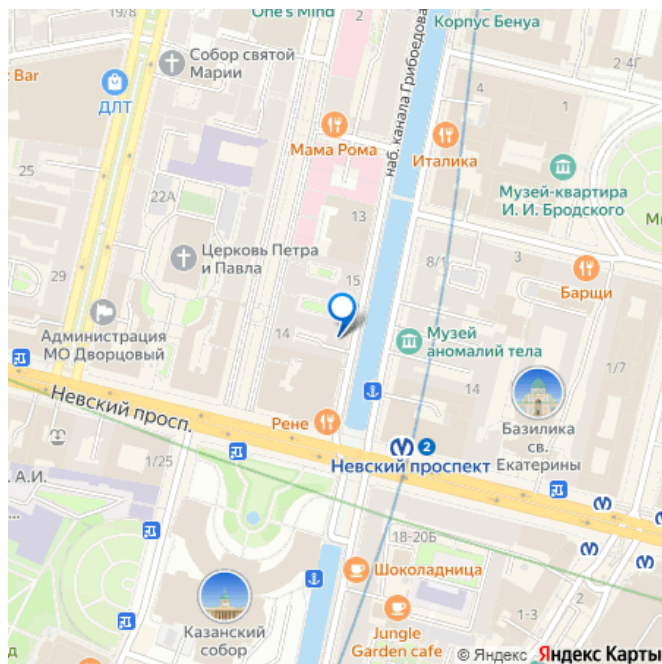
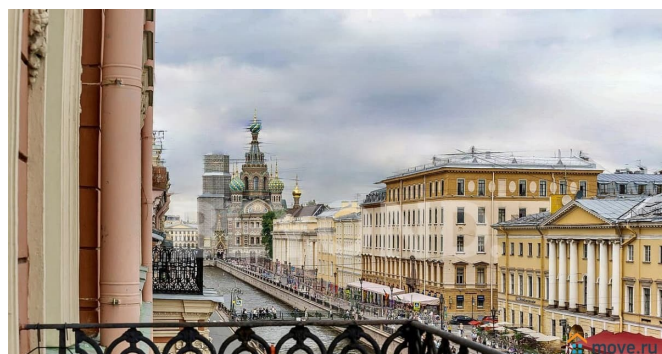
парковка

<https://spb.move.ru/objects/6923418548>

**Павел Савиных, BEYOND. ex-Engel
Volkers**

79110895247

для заметок



Описание

Предлагается к продаже видовой квартира в самом сердце Золотого треугольника»

Петербурга на канале Грибоедова.

Исторически значимое место между собором Спаса на Крови и Невским проспектом.

Здание граничит с именитым домом Зингера (Дом Книги). Квартира общей площадью 194

кв. м выполнена в классическом стиле и

выходит окнами непосредственно на

набережную с фасадным видовым балконом,

а также в тихий двор. Гостиный зал,

столовая, три спальни, гостевая комната, две

ванных комнаты, гостевой санузел. Высокий

видовой этаж, завораживающие виды на

исторические доминанты царского

Петербурга. Парадный вход с набережной,

круглосуточная консьерж-служба.

Исторически «Золотой треугольник»

Петербурга являлся местом обитания

царских придворных элит. На живописных

каналах расположились дворцы и особняки.

Набережная канала Грибоедова между

основной артерией исторического центра -

Невским проспектом - и Марсовым полем

проникнута историей и светской жизнью

старого Петербурга. В пешей доступности

находятся как основные жемчужины

искусства: Русский музей, Эрмитаж,

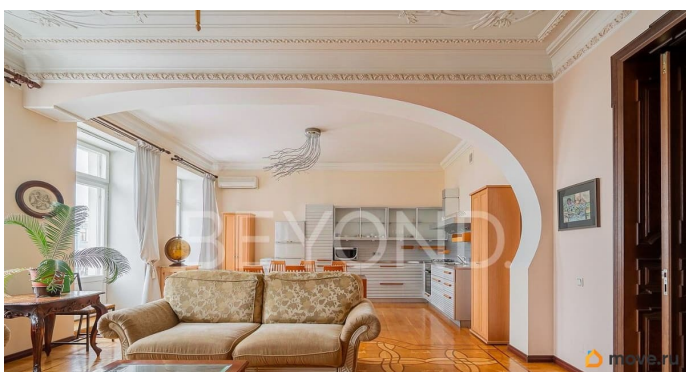
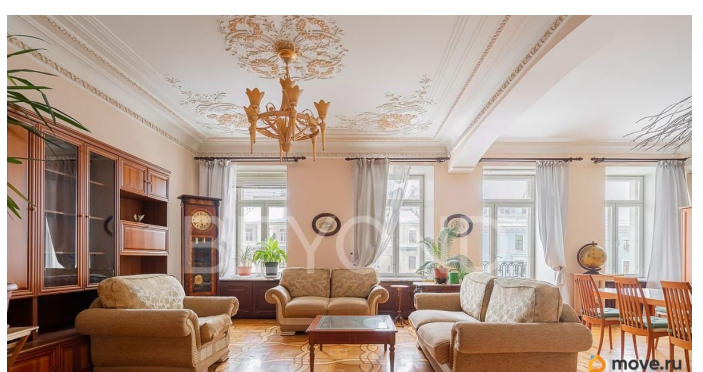
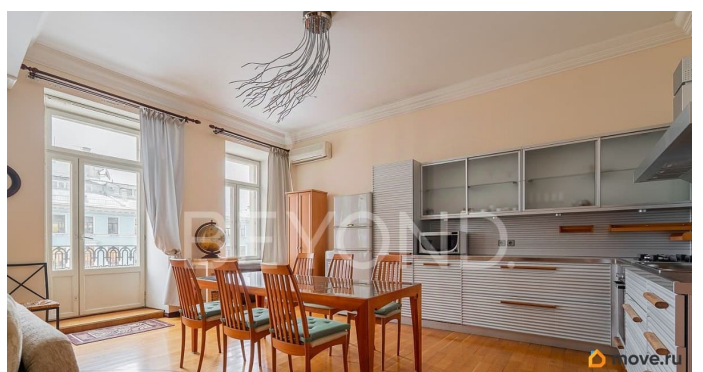
Михайловский театр, зал Большой

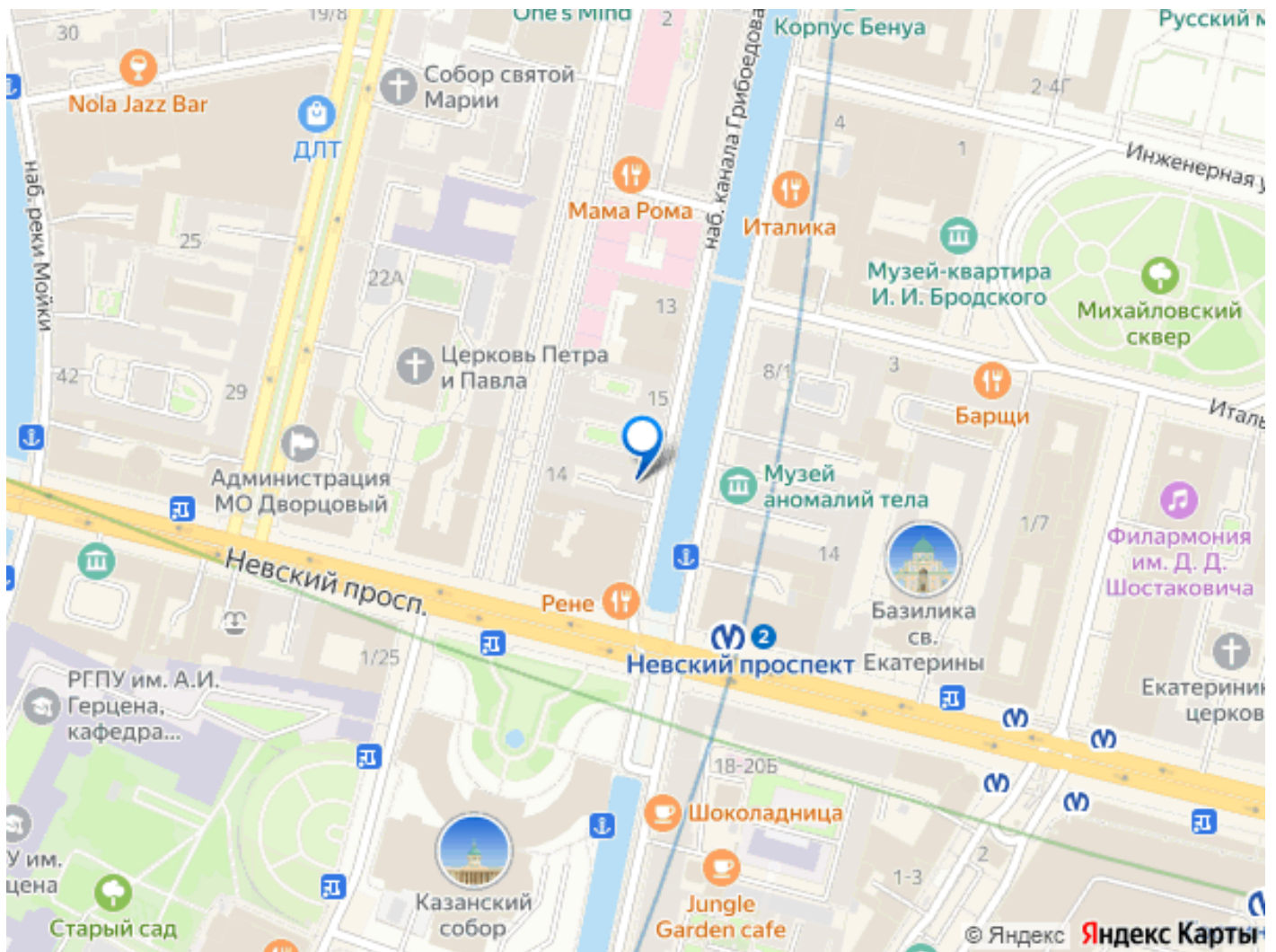
Филармонии, Государственная капелла, так и

основные шоппинг-пространства: ДЛТ,

Пассаждь, Гостиный Двор. Широкий выбор

различных ресторанов и кафе вдоль Невского проспекта.





Move.ru - вся недвижимость России