



---

Год сдачи

2 квартал 2023 г.

---

лифт

## Описание

Ваша квартира — это идеально продуманное пространство: - КВАРТИРА НА ТРИ СТОРОНЫ — открываются виды на благоустроенный двор и на город. - ДВЕ ЛОДЖИИ, ОДНА ИЗ НИХ ИЗ КУХНИ размером 10 м? — дополнительное пространство для утреннего кофе или вечерних игр с детьми. - УДОБНАЯ НИША ПОД ШКАФ ПРИ ВХОДЕ — сразу решает вопрос с хранением вещей. - ВСЕГО ОДНА КВАРТИРА НА ЭТАЖЕ — это максимальная приватность и тишина. - ПАНОРАМНЫЕ ОКНА В ПОЛ — дарят квартире максимальное количество света и открывают прекрасные виды. Ваша квартира — это идеально продуманное пространство: - КВАРТИРА НА ТРИ СТОРОНЫ — открывается вид на благоустроенный двор, город и воду. - ДВЕ ЛОДЖИИ, ОДНА ИЗ НИХ ИЗ КУХНИ — удобно выходить с утренним кофе на свежий воздух. - НИША ПОД ШКАФ ПРИ ВХОДЕ — возможность организовать удобный гардероб. - СЕМЕЙНАЯ СЕКЦИЯ — всего 1 квартира на этаже. - ПАНОРАМНЫЕ ОКНА В ПОЛ— максимальное количество света и красивые виды. - ЧЕТЫРЕ САМУЗЛА — один из которых можно оборудовать под прачечную. - БОЛЬШАЯ КУХНЯ-ГОСТИНАЯ — идеальное место для семейных обедов, приемов гостей и создания уютной атмосферы. - ТЕРРАСА НА ТРИ СТОРОНЫ — панорамный обзор и максимальное погружение в окружающие пейзажи. - ТЕРРАСА РАЗМЕРОМ 193,2 М? — это не просто балкон, а целая открытая резиденция для жизни. - ОКНО В ВАННОЙ

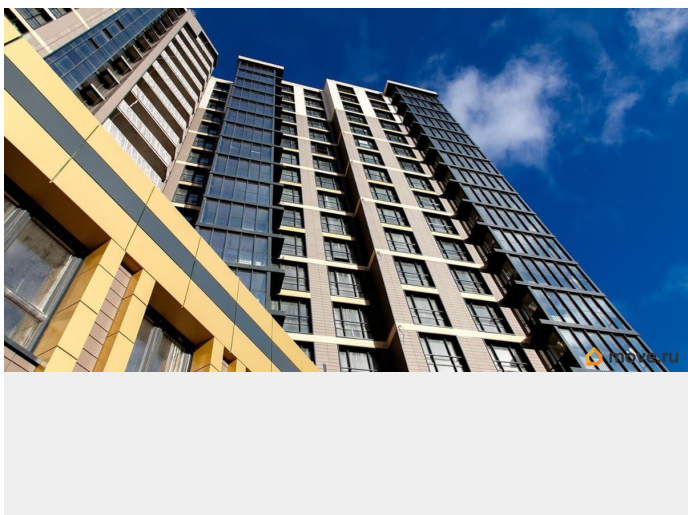
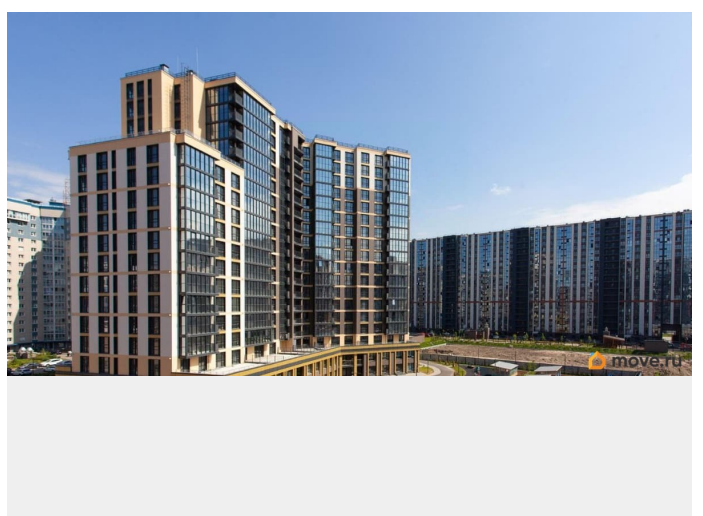
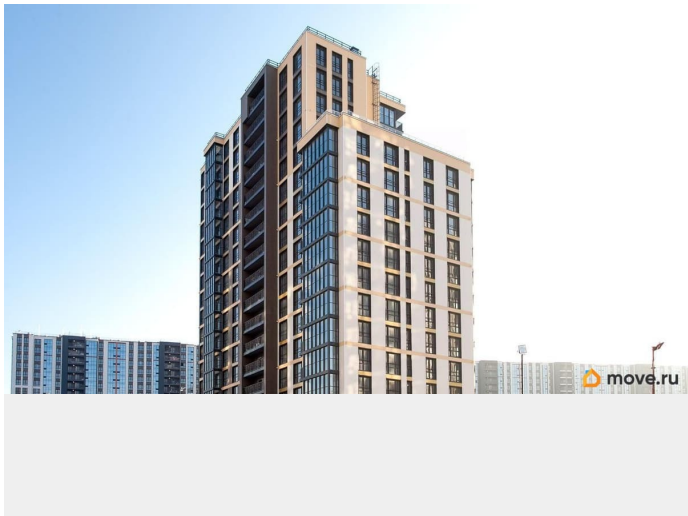
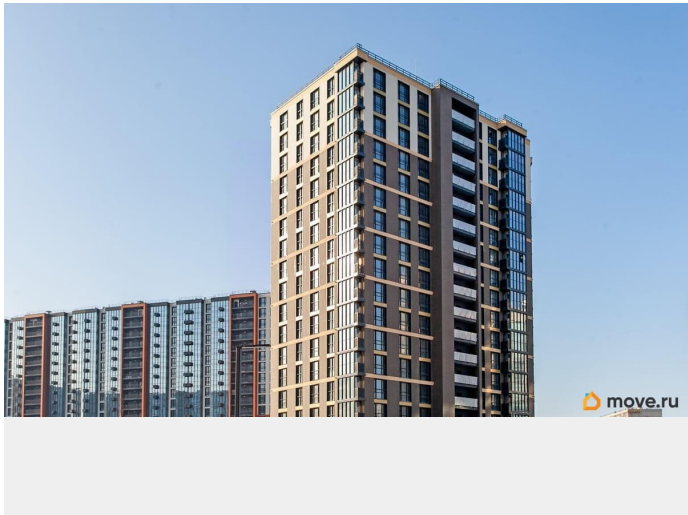
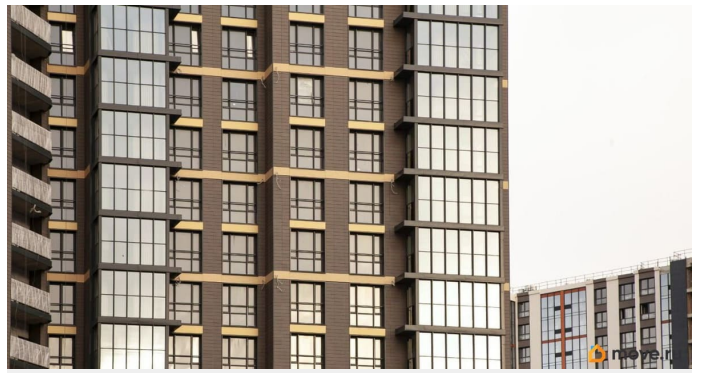
КОМНАТЕ — редкая особенность, которая обеспечивает естественную вентиляцию и наполняет пространство природным светом. - МАСТЕР-СПАЛЬНЯ С ДВУМЯ ОКНАМИ — наполняйте комнаты светом и начинайте день с вдохновения. - НИША ПОД КОНДИЦИОНЕР — готовое технологическое решение для комфортного микроклимата без ущерба для ремонта. ЖК «Нахимов» — готовый клубный дом бизнес-класса ВСЕГО на 118 квартир. Эталон безупречного стиля и приватной жизни всего в 600 метрах от набережной Финского залива, что гарантирует близость к центру города и удобный выезд на ЗСД. В ЖК «Нахимов» ТОЛЬКО трёх- и пятикомнатные квартиры! Эксклюзивные планировки площадью от 100 до 215 м². 18-этажная элегантная высотка с фасадами в насыщенных шоколадных тонах и золотыми акцентами стала новой архитектурной жемчужиной Васильевского острова. Вас встречают дизайнерская отделка холлов и клубная атмосфера, подчеркивающие статус вашего выбора. Панорамные французские окна с живописными видами на город и двор создают особую атмосферу. А благоприятная экология и развитая инфраструктура района делают жизнь здесь по-настоящему комфортной. Для настоящих ценителей недвижимости предлагаются уникальные квартиры с террасами на 14 этаже — ваша квартира будет единственной в секции, что подчеркивает эксклюзивность и принцип «мало квартир на этаже». Собственный детский сад на первом этаже, школа во дворе, подземный паркинг, современные инженерные системы и безупречный сервис. Ваш шанс поселиться у воды — последние квартиры в продаже! Дом сдан. Успеете купить по выгодной цене!

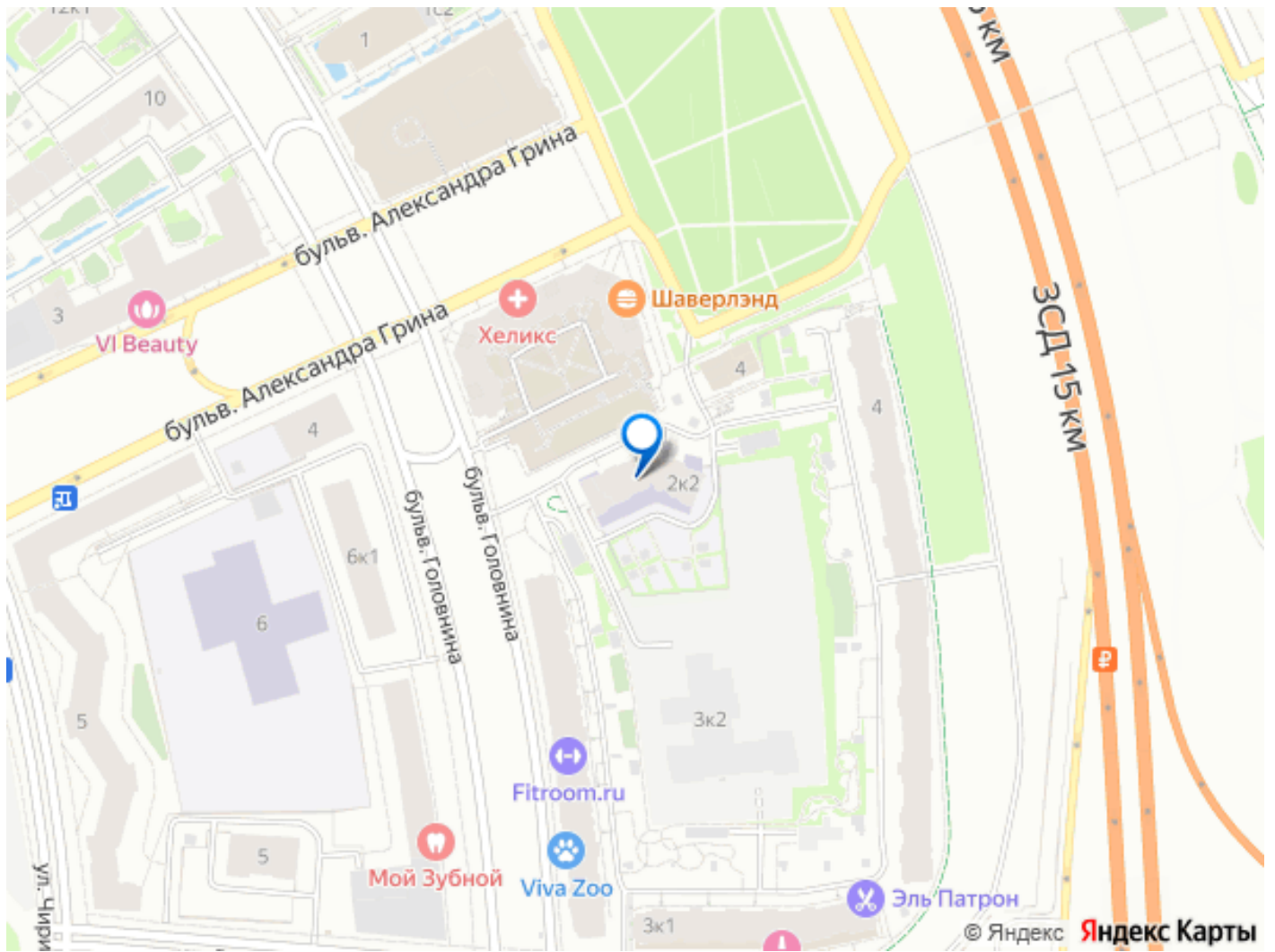
193.2

17.5 13.6 3.9 4.4 4.3 18.4 26.7 6.5 5.5 4.0 1.3 10.00 12.4 30.4 16.4

**И НАХИМОВ**  
БИЗНЕС-КЛАСС

- Клубный дом на Васильевском острове
- Только 2- и 5-комн. кв-ды
- 1-3 квартиры на этаже





Move.ru - вся недвижимость России