

**Санкт-Петербург, 11-я Васильевского
острова линия, 20**

68 000 000 ₽

Санкт-Петербург, 11-я Васильевского острова линия, 20

Округ

[СПБ, Василеостровский район](#)

Квартира

Количество комнат

5

Жилая площадь

166.5 м²

Площадь кухни

13.5 м²

Общая площадь

235.2 м²

Этаж

6/6

Детали объекта

Тип сделки

Продам

Раздел

[Квартиры](#)

Покупка в ипотеку

да

возможна ипотека, лифт

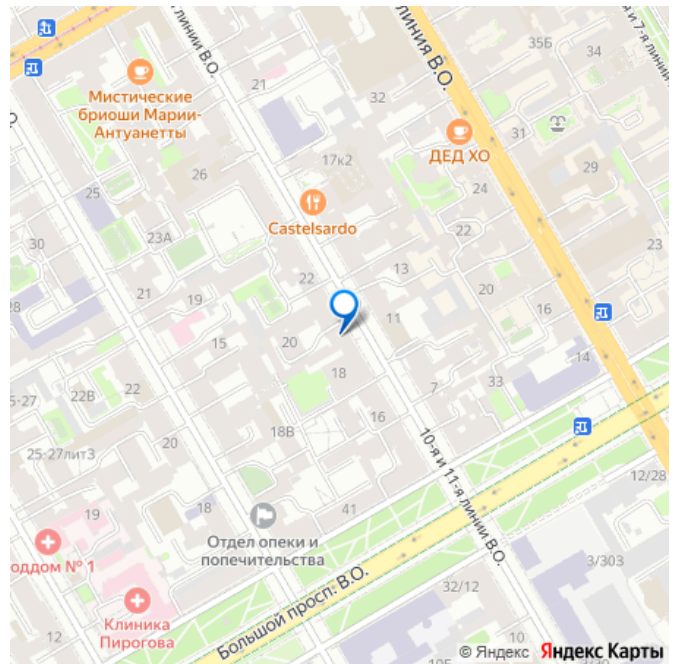
Описание

<https://spb.move.ru/objects/9289359747>

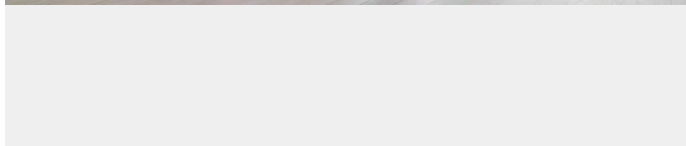
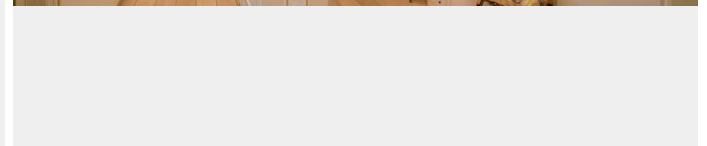
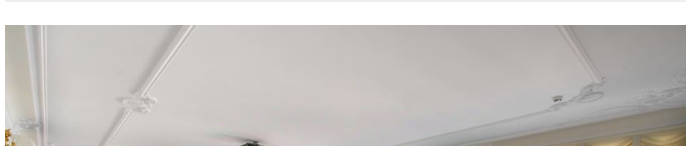
Мокеева Анастасия, Royal Realty

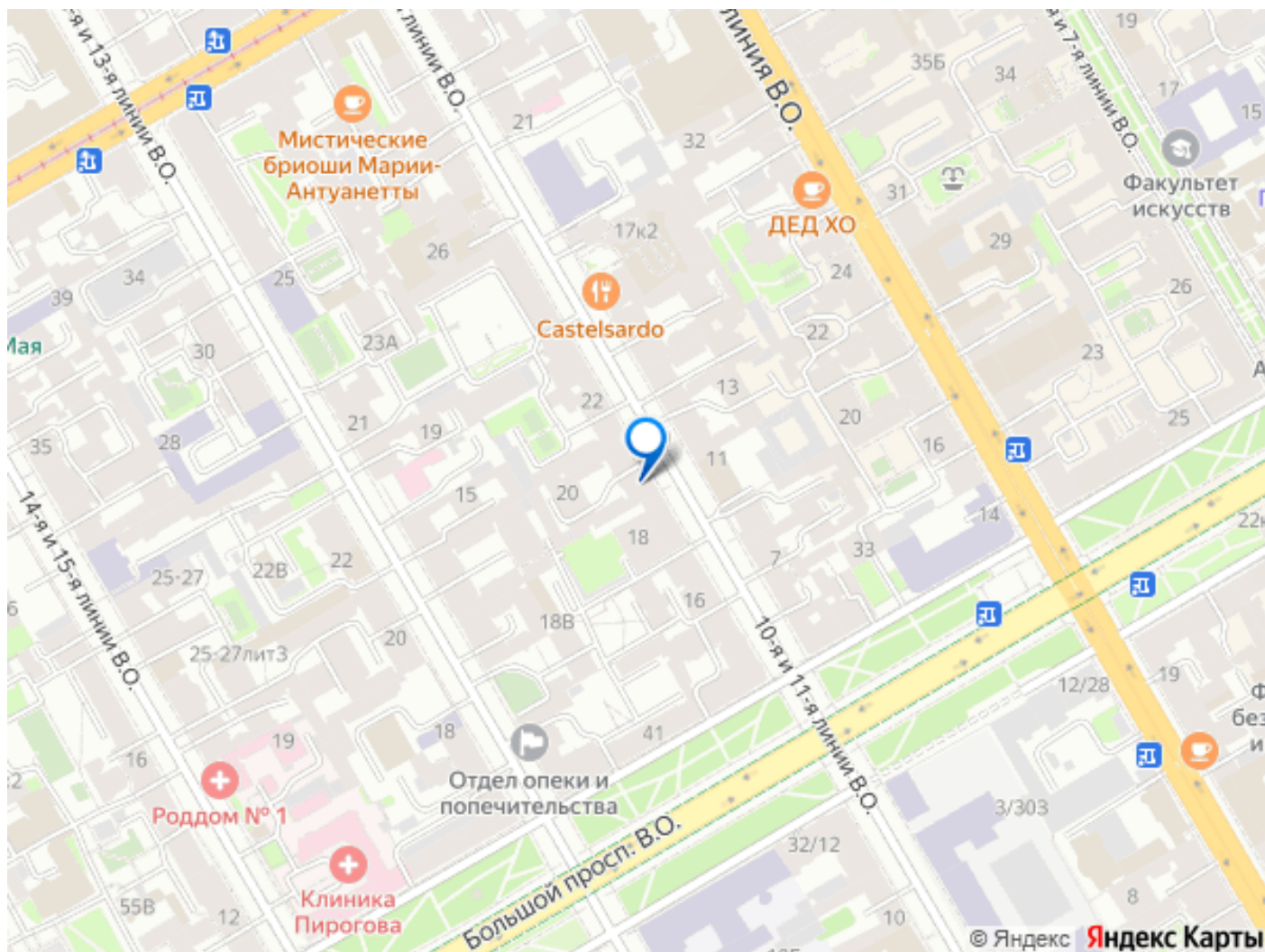
79119184016

для заметок



Арт. 129839185 Пространство статуса и уюта: семейная резиденция 235 м² в центре Васильевского острова - классика вне времени! Идеальный вариант для большой семьи, ценящей пространство, эстетику и высокий уровень комфорта. К продаже представлена просторная 5-комнатная двухсторонняя квартира площадью 235 м² с безупречным ремонтом в стиле классика, выполненным для собственного проживания. Каждое пространство продумано для комфортной семейной жизни: — большая гостиная 70 м² для совместных вечеров и приёма гостей, — изолированные спальни для родителей и детей, — отдельные гардеробные и постирочная, — два полноценных санузла, что особенно удобно для семьи с детьми. Высокие потолки 3,20 м, натуральная паркетная доска, двери с сусальным золотом, изящная лепнина и спокойная цветовая гамма создают атмосферу уюта, благородства и дома «на годы вперёд». Квартира расположена на последнем, 6 этаже дома в стиле неоклассика — тишина, отсутствие соседей сверху и ощущение приватности. В доме есть лифт. Установлены газовый котёл, приточно-вытяжная вентиляция, сигнализация. Охрана. Закрытый двор с парковкой, два м/м прикреплены к нашей квартире, парадный вход с улицы, однородный социальный состав жильцов — безопасная и комфортная среда для жизни семьи. Локация идеально подходит для жизни с детьми: — центр города — прогулки вдоль набережной Невы в нескольких минутах от дома, — развитая инфраструктура района.





Move.ru - вся недвижимость России