

Создано: 29.10.2025 в 01:06

Обновлено: 20.01.2026 в 23:59

Санкт-Петербург, 11-я Васильевского
острова линия, 20

80 000 000 ₽

Санкт-Петербург, 11-я Васильевского острова линия, 20

Округ

[СПБ, Василеостровский район](#)

Квартира

Количество комнат

5

Высота потолков

3.2 м

Жилая площадь

166.2 м²

Площадь кухни

13.5 м²

Общая площадь

235 м²

Этаж

6/6

Детали объекта

Тип сделки

Продам

Раздел

[Квартиры](#)

Тип санузла

два

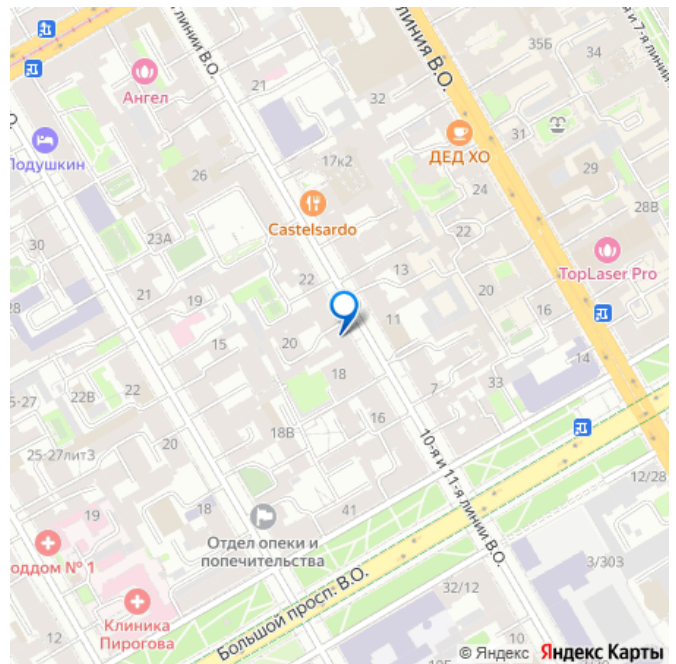
Вид из окна

<https://spb.move.ru/objects/9286121533>

Анатолий Лебедев, Мир Квартир
PREMIUM

79812801288

для заметок



на улицу

Ремонт

дизайнерский

Покупка в ипотеку

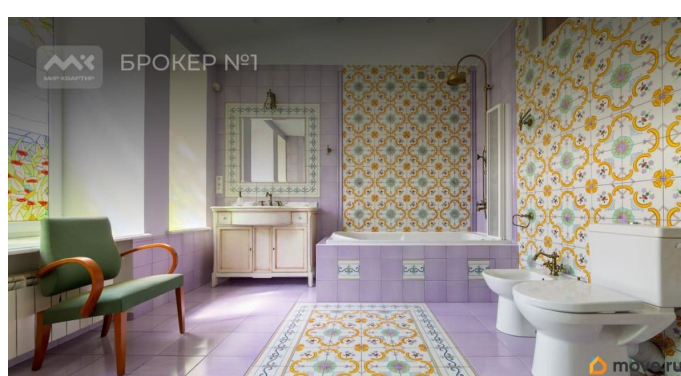
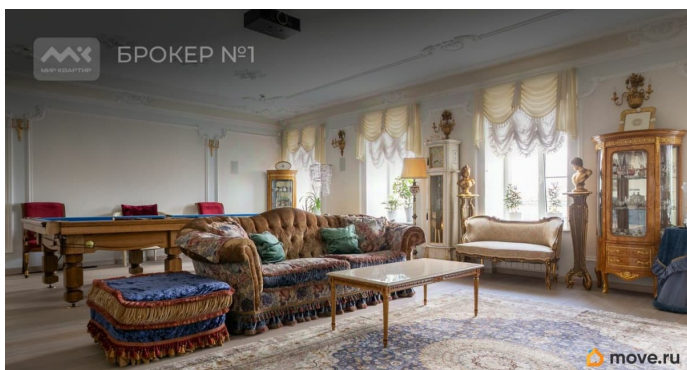
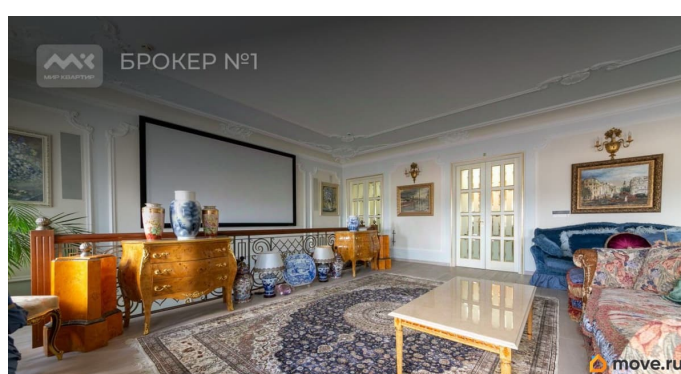
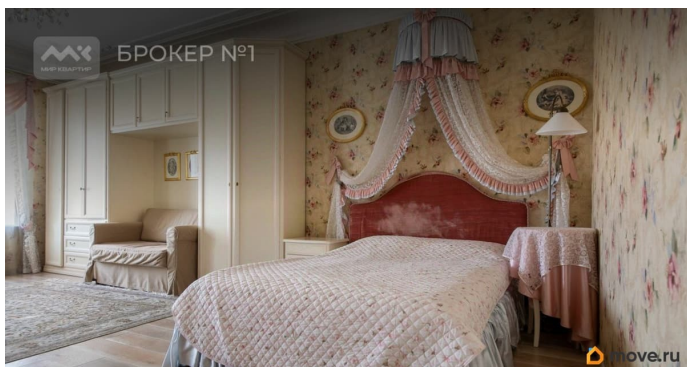
да

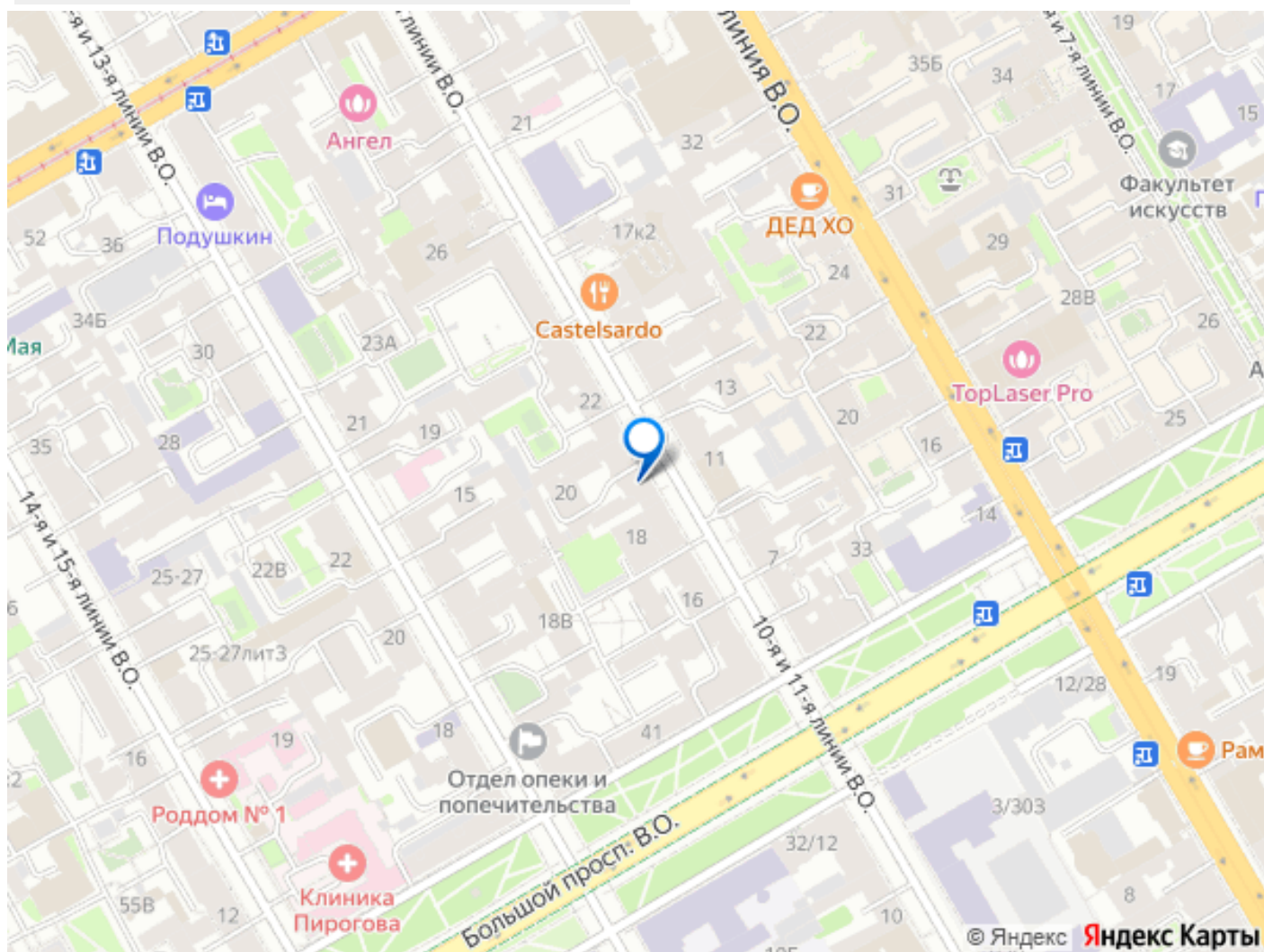
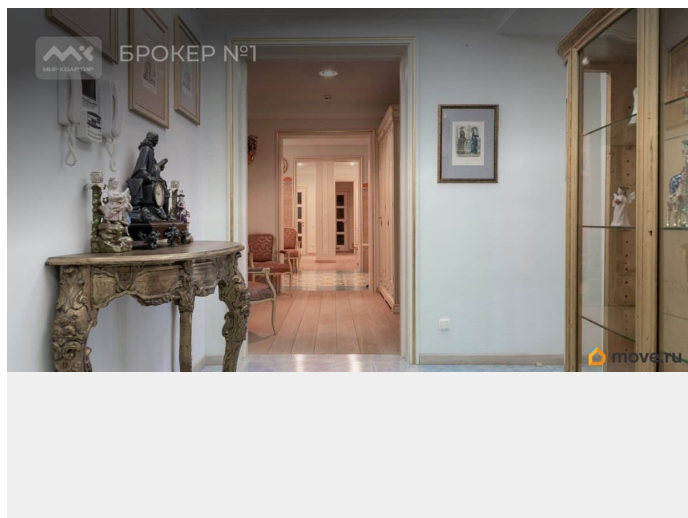
возможна ипотека, лифт

Описание

Арт. 123665743 Титульная квартира с изысканным ремонтом! Здравствуйте, наш уважаемый покупатель! Продаётся великолепная семейная квартира! Это 5-ти комнатная двухсторонняя квартира с очень качественным ремонтом в стиле «Классика». Дом, в котором находится эта квартира, построен в 1914 году, стиль «Неоклассика». Общая площадь квартиры 235 кв.м., площадь комнат 70+32+29+20.9+14.3 кв.м. Кухня 13.5 кв.м. Есть большие 2 санузла, гардеробные, постирочная. Планировка изолированная. Высота потолка 3.20 м. Квартира расположена на 6 этаже 6 этажного дома, с лифтом. Есть газовый котел, приточная и вытяжная вентиляция. Парадный вход с улицы. Дом расположен в центре города в Василеостровском районе в 5 минутах пешком до метро Василеостровская и в 5 минутах от набережной реки Нева. Квартира оборудована сигнализацией. Высокий уровень безопасности. Однородный социум жильцов в доме. Парковка в закрытом дворе. Прямая продажа. Приглашаю на просмотр! Предлагаем ПРЕМИАЛЬНОЕ обслуживание для требовательных клиентов. Оперативно организуем просмотр, предоставим полную информацию по объекту. 20 лет работы с требовательными клиентами подготовили нас к решению ВАШИХ сложных задач. Будем

рады знакомству! Ул. Рубинштейна, д.8.





Move.ru - вся недвижимость России