

🕒 Создано: 17.10.2025 в 13:55

Обновлено: 09.02.2026 в 18:29

**Санкт-Петербург, Большой
Сампсониевский проспект, 4-6**

95 000 000 ₽

Санкт-Петербург, Большой Сампсониевский проспект, 4-6

Округ

[СПБ, Выборгский район](#)

Улица

[проспект Большой Сампсониевский](#)

Квартира

Количество комнат

5

Высота потолков

3 м

Жилая площадь

90 м²

Площадь кухни

23 м²

Общая площадь

239 м²

Этаж

14/19

Детали объекта

Тип сделки

Продам

Раздел

[Квартиры](#)

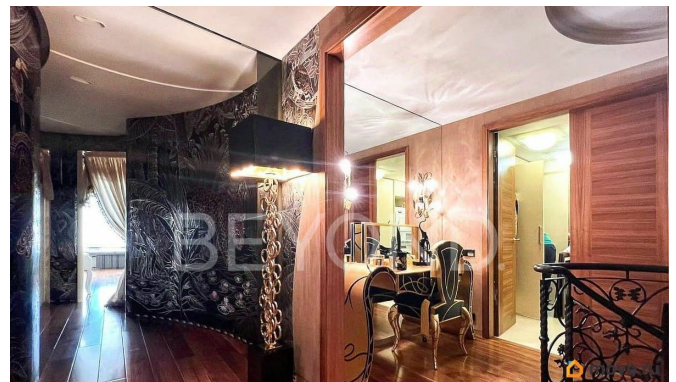
Ремонт

<https://spb.move.ru/objects/9285783506>

**Ксения Романовская, BEYOND. ex-
Engel Volkers**

79110895247

для заметок



Квартира в новостройке

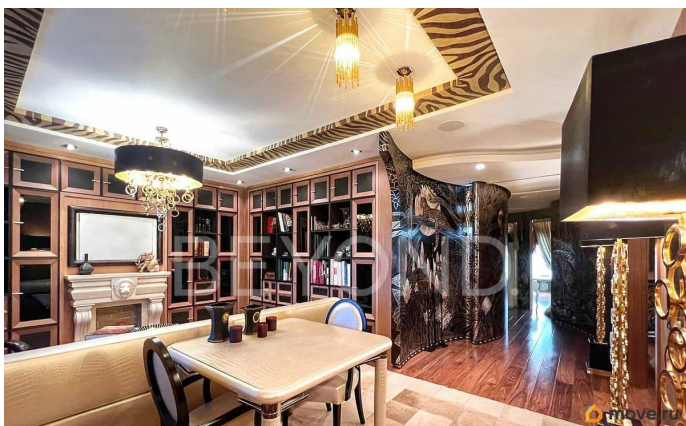
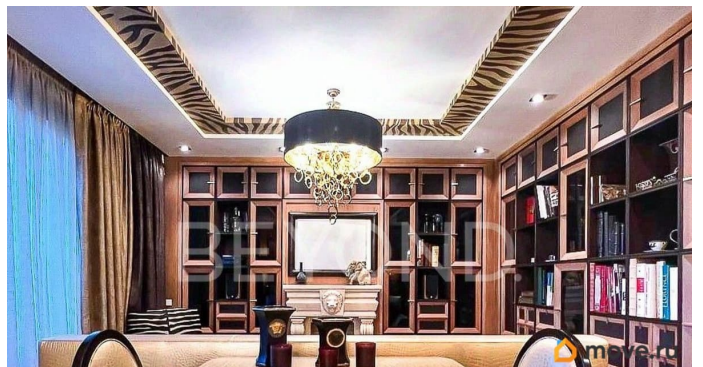
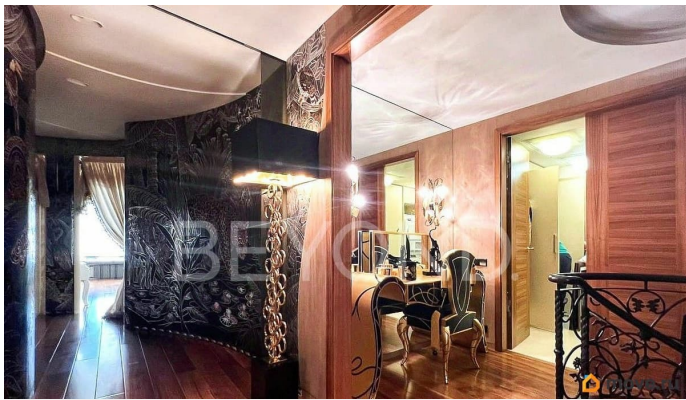
да

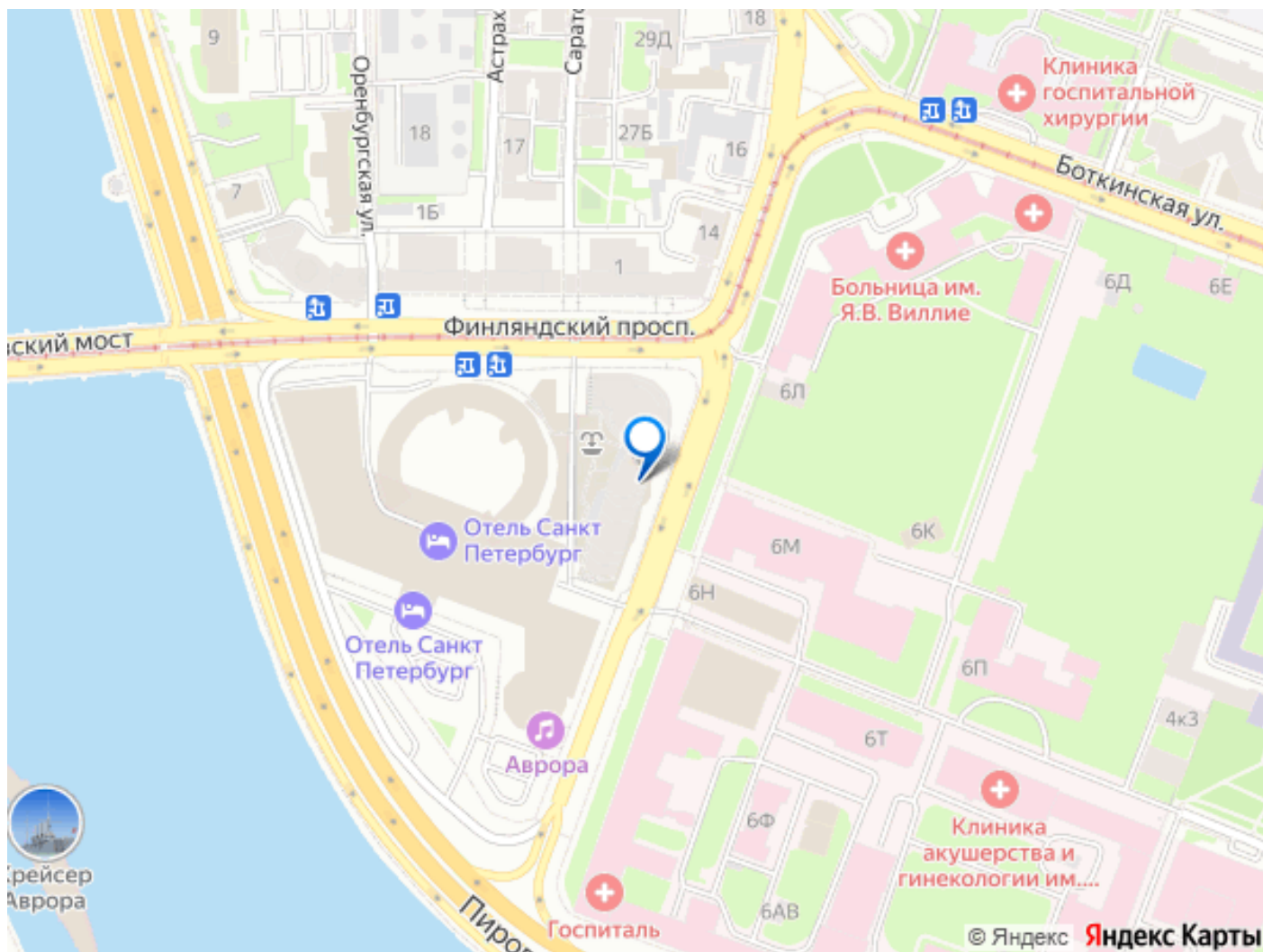
парковка

Описание

Предлагается к продаже дизайнерская двухуровневая резиденция в элитном жилом доме Mont Blanc, в исторической части города, рядом с набережной Невы. Эксклюзивная по функциональным характеристикам квартира общей площадью 239 кв. м занимает два этажа. На первом уровне расположены просторная прихожая с гардеробной, кухня-столовая, гостиная-кабинет с панорамным окном, просторная спальня, большая ванная комната. На втором уровне, куда ведет изящная кованая лестница, располагаются гостиная с камином, мастер-спальня с панорамным окном, открывающим вид на Литейный мост, гранитные набережные и акваторию Невы. Собственная ванная комната с сауной, отдельная большая гардеробная комната, мини-спортивный зал, а также помещения бытового назначения. В квартире два входа: парадный и сервисный. В оформлении дизайна интерьеров использованы изысканные и дорогие отделочные материалы: ценные породы дерева, паркетная доска (орех, дуб), натуральный мрамор, авторская мозаика, лепнина, оникс. В ванных комнатах установлена премиальная сантехника. Квартира оснащена системой Умный дом и дополнительной функцией охраны и безопасности. Предоставляется возможность приобрести одно парковочное место в подземном отапливаемом паркинге. В комплексе предусмотрены автономная

система отопления и подачи горячей воды, комплексная противопожарная система, современная система очистки воды, бесшумные скоростные лифты Kone (доступ на свой этаж по индивидуальной карте). В отделке парадных и просторных холлов дома, выполненных в стилистике ар-нуво, использованы натуральные природные материалы (гранит, мрамор, дерево). Внутренняя территория комплекса закрыта, выполнен ландшафтный дизайн просторного двора, в летний сезон действует фонтан. В доме предусмотрена консьерж-служба, служба охраны, профессиональная управляющая компания. Элитный жилой комплекс Mont Blanc расположен в историческом районе Петербурга в нескольких шагах от набережной Невы. В пешей доступности находятся парк Военно-медицинской академии, Выборгский и Ботанические сады, Александровский парк. В ближайшем окружении расположены достопримечательности и исторические памятники архитектуры Санкт-Петербурга: Петропавловская крепость, Марсово поле, Летний сад, Эрмитаж, Смольный собор, крейсер «Аврора». Жилой комплекс находится в районе с развитой логистической инфраструктурой. Удобная транспортная доступность в сторону Сампсониевского и Литейного мостов. Быстрый выезд к ЗСД и в курортные пригороды Петербурга по Приморскому проспекту. В пешей доступности находятся станция метро Площадь Ленина и Финляндский вокзал. Рядом с комплексом расположены рестораны высокой кухни, премиальные медицинские клиники, спортивные клубы, элитные гимназии и школы.





Move.ru - вся недвижимость России