

Создано: 14.10.2025 в 12:01

Обновлено: 29.11.2025 в 17:42

<https://spb.move.ru/objects/9285682395>

Владимир Федоров, Richness Realty

79818604894

**Санкт-Петербург, Костромской проспект,
45**

99 693 000 ₽

Санкт-Петербург, Костромской проспект, 45

Округ

[СПБ, Выборгский район](#)

Улица

[проспект Костромской](#)

Квартира

Количество комнат

5

Высота потолков

3.6 м

Площадь кухни

33.3 м²

Общая площадь

240.2 м²

Этаж

5/5

Детали объекта

Тип сделки

Продам

Раздел

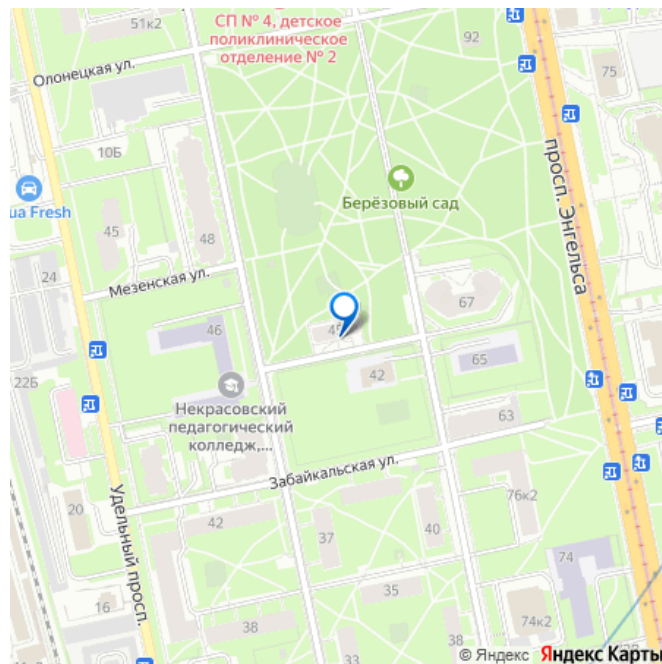
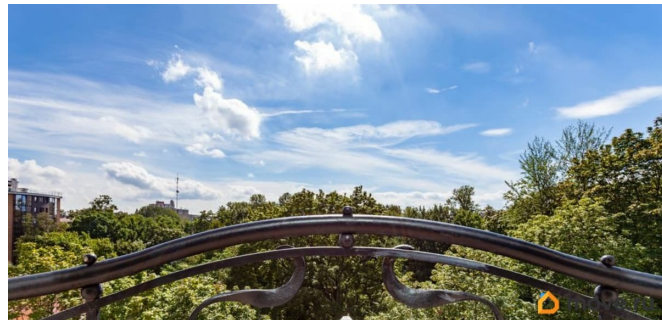
[Квартиры](#)

Тип балкона

балкон

Тип санузла

для заметок



совмещенный

Вид из окна

на улицу

Ремонт

без ремонта

Квартира в новостройке

да

Покупка в ипотеку

да

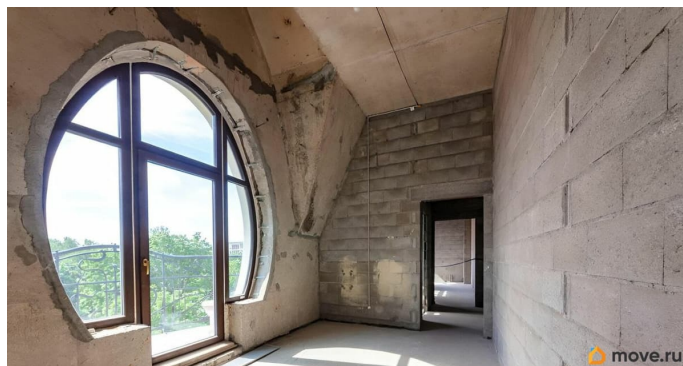
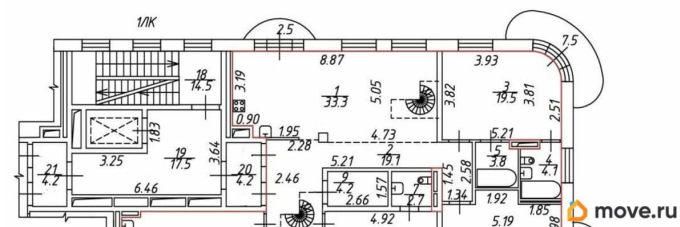
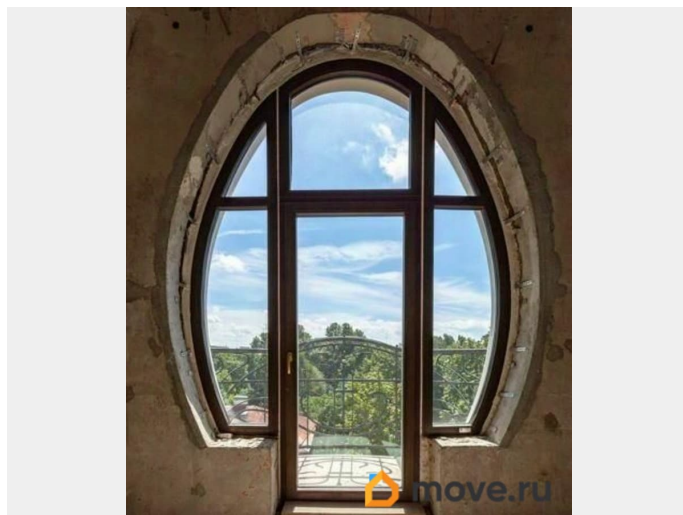
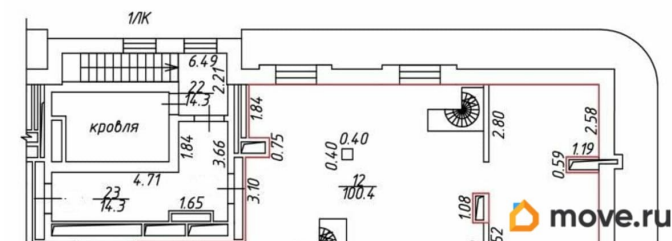
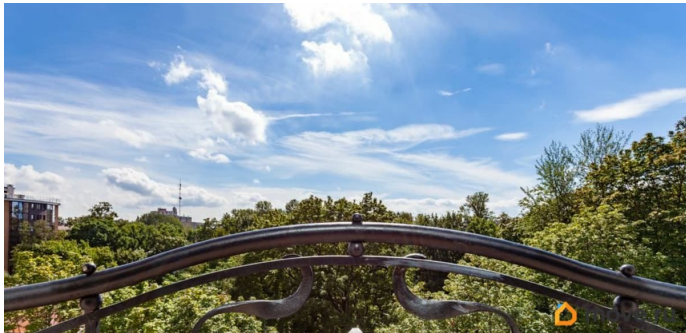
возможна ипотека, лифт, парковка

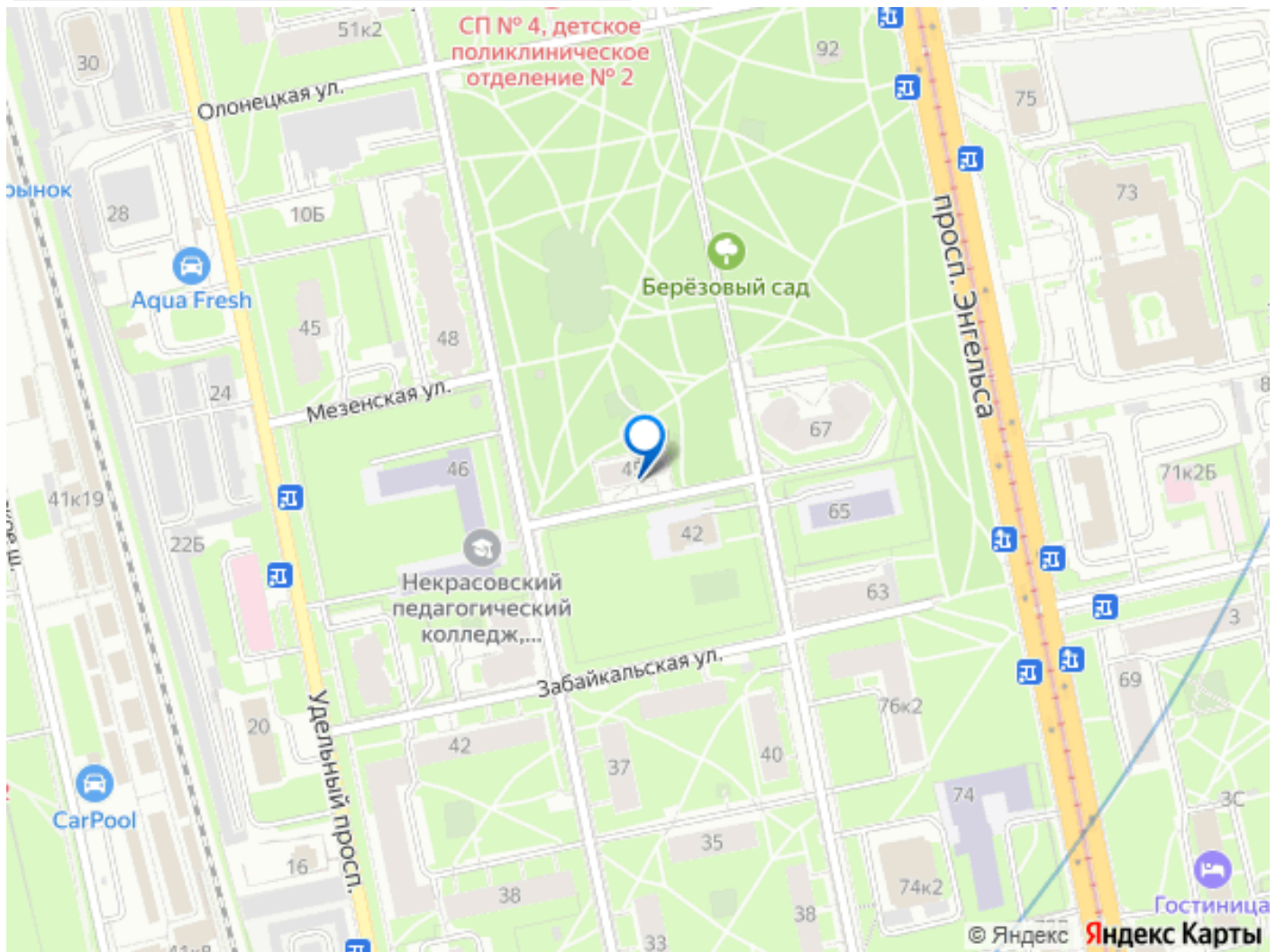
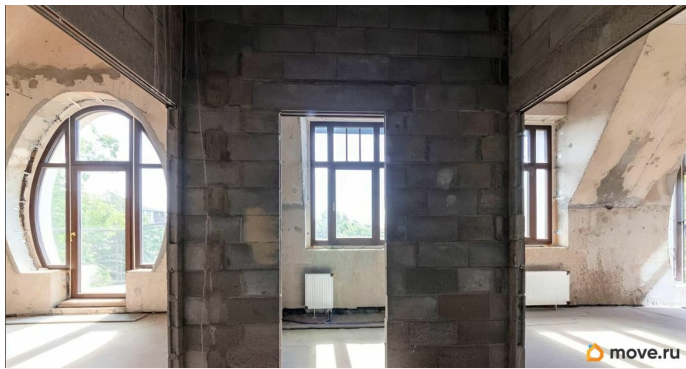
Описание

2-уровневая квартира, расположенная на самых видовых этажах дома в Березовом саду. Планировочное решение квартиры площадью 240,20 кв.м. предполагает: • 1-й уровень - функциональная часть: просторная кухня-столовая с панорамным видом в Березовый сад, 3 спальни, 4 санузла (включая: 2 видовых с/у, дополнительные «мокрые» зоны и места хранения; • 2-й уровень - мансардные помещения свободного назначения - для осуществления Ваших рациональных идей и эмоциональных желаний. Высота потолка 3,60 м. обеспечивает качественную эргономику планировочного решения. Квартира расположена на 5-м этаже на отметке +16.200 и мансардном этаже на отметке +20.100, что обеспечивает хорошую естественную освещенность и панорамные виды. Городские системы водо- и теплоснабжения дополняются общедомовыми сетями связи, безопасности и комфорта. Предусмотрено значение выделенной мощности электроснабжения 15 кВт. Оконные системы из дуба с

оригинальной расстекловкой и фурнитурой, выполнены по индивидуальному заказу. Подготовлен проект чистовой отделки. На лестничной площадке расположено 2 квартиры, в доме всего 14 квартир, что обеспечивает клубный формат проживания. Выразительная входная группа, предусматривает контроль доступа, пост консьержа, стильную зону приема и ожидания; с одной стороны, функционально подчеркивает идею приватности проживания, с другой стороны, стилистически отражает архитектурный код здания. 5-этажей здания, введенного в эксплуатацию в ноябре 2021 года, дополняются: • функциональным подземным этажом, включающим паркинг на 20 машиномест, • романтичным мансардным этажом, развивающим идею модерна. Закругленные углы здания, завершения эркеров и перетекающие свободные формы декоративных элементов перекликаются с силуэтом окружающей парковой территории. Цветовая гамма фасадов основана на сочетании пастельных оттенков бежевого, синего и зеленого цветов. Собственный земельный участок с выходом в Березовый сад. Многолетние зеленые насаждения, деревья (березы, липы и яблони) и кустарники создают естественный образец наилучшего варианта озеленения, ландшафта и благоустройства. Объекты инфраструктуры Выборгского района обеспечивает комфорт и качество проживания. Расположенные в шаговой доступности объекты инфраструктуры МО Светлановское: объекты соц-культ-быта, памятники истории и архитектуры, территории отдыха, сады и парки, центры притяжения, включая все составляющие средового района особого внимания со

стороны Газпром, обеспечивают
собственнику, как комфортное проживание,
так и операционную доходность - от 3-4 % (в
случае долгосрочной) до 5-6 % (в случае
среднесрочной и краткосрочной аренды).
Продажа от 1-го Собственника /
Застройщика. Без обременений.





Move.ru - вся недвижимость России