

Создано: 02.01.2026 в 14:01

Обновлено: 25.01.2026 в 18:14

<https://spb.move.ru/objects/9287780936>

Агент M-UNION, M-Union

79230705310

**Санкт-Петербург, Каменноостровский
проспект, 20**

55 000 000 ₽

Санкт-Петербург, Каменноостровский проспект, 20

Округ

[СПБ, Петроградский район](#)

Улица

[проспект Каменноостровский](#)

Квартира

Количество комнат

5

Высота потолков

3.4 м

Жилая площадь

139.8 м²

Площадь кухни

33.6 м²

Общая площадь

243.9 м²

Этаж

2/5

Детали объекта

Тип сделки

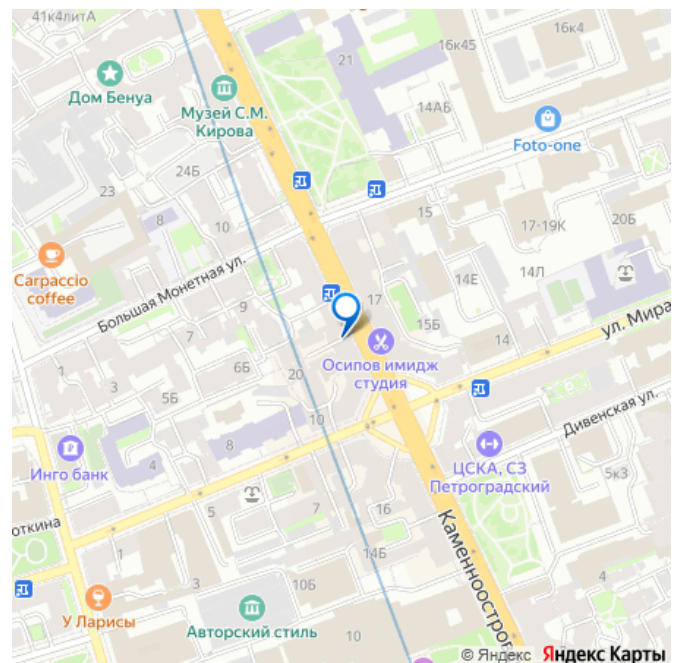
Продам

Раздел

[Квартиры](#)

Тип санузла

для заметок



раздельный

Вид из окна

на улицу

Ремонт

евро

Покупка в ипотеку

да

возможна ипотека, лифт

Описание

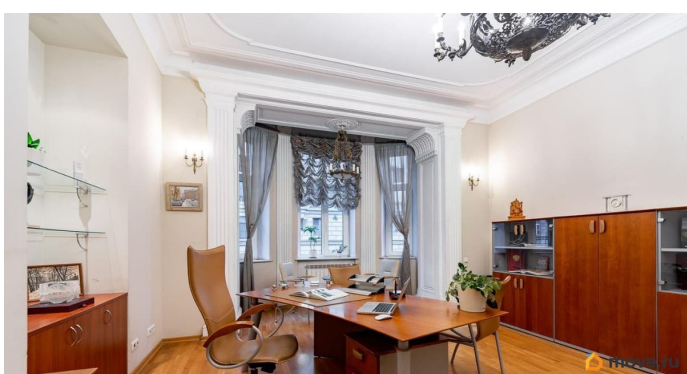
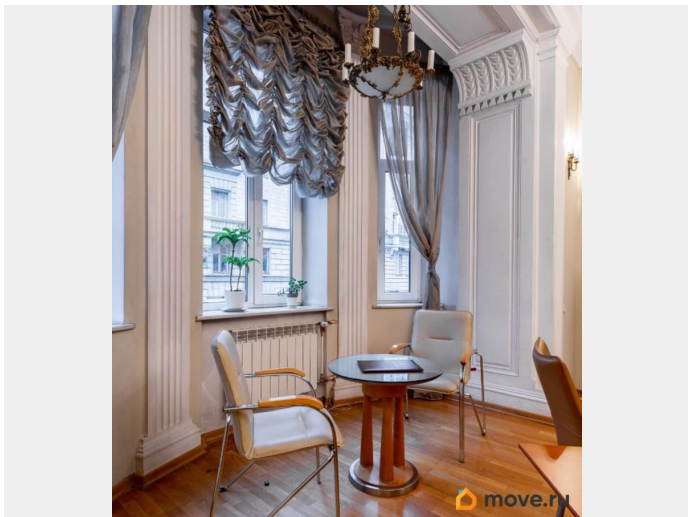
Просторная пятикомнатная квартира «ПРИТЯЖЕНИЕ ДУШИ» 243,9 м² в историческом центре Санкт-Петербурга. Эта квартира - настоящая городская резиденция с пространством для жизни, работы и отдыха. КВАРТИРА 243,9 м² и пять изолированных комнат: 35,7 м² • 32,6 м² • 23,2 м² • 20,2 м² • 14,1 м² — полноценные комнаты без проходных решений, каждая подходит под спальню, детскую, кабинет или гостевую. 18 окон, трехсторонняя ориентация дают много дневного света. Потолки 3,40 м увеличивают ощущение пространства. Большая кухня 33,6 м² легко собирает всю семью и гостей. Два санузла, просторная ванная комната, продуманная система коридоров, два входа в квартиру. Сохранились две старинные голландские печи, которые можно вписать в современный интерьер как выразительные акценты. Современные стеклопакеты с высоким уровнем шумоизоляции и паркетные полы

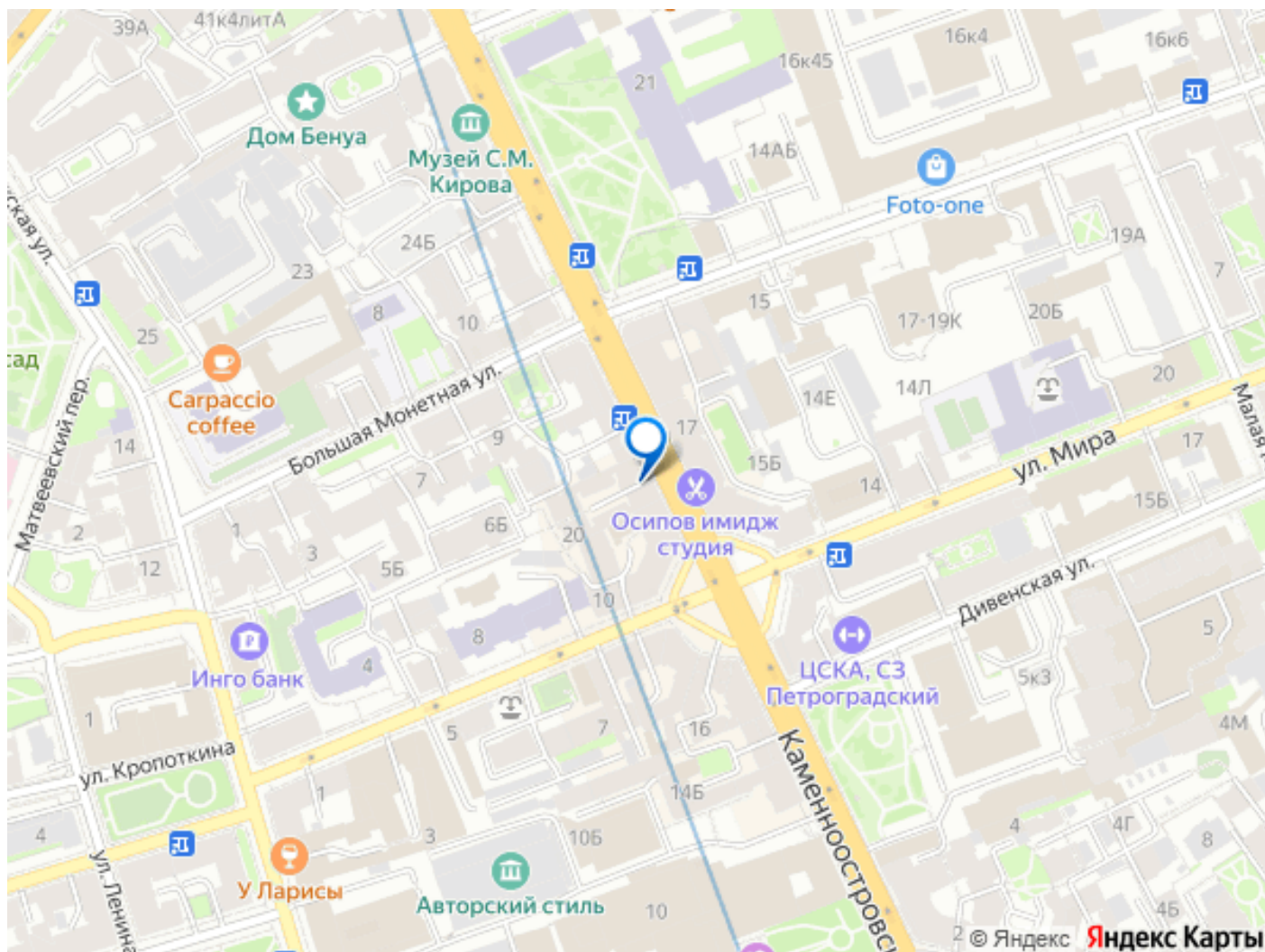
ДОМ Вы приобретаете не просто квартиру, а часть архитектурного наследия Санкт-Петербурга. Здание известно как Доходный дом Н. Ф. Селихова, входящее в ансамбль жилых построек Австрийской площади. Сегодня это пятиэтажный кирпичный

четырёхподъездный дом - памятник архитектуры, официально относящийся к историческому фонду Петроградской стороны. Парадный вход — аутентичный: лепнина, широкая лестница, старинные детали, камин. Атмосфера настоящего доходного дома начала XX века. Квартира расположена на комфортном 2 этаже. Во дворе - закрытая парковка. Возможность разместить до четырёх автомобилей.

ИНфраСТРУКТУРА Район считается одним из самых престижных и удобных для жизни в центре города. Рядом с домом: — школы и детсады разного профиля; — медицинские центры и частные клиники; — супермаркеты, фермерские магазины, кафе, пекарни; — бутики, спортивные клубы, йога-студии; — музеи, театры и культурные пространства Петроградской стороны. Идеальное расположение между метро Петроградская и Горьковская. Если вы ищете большую квартиру в историческом доме - напишите или позвоните, чтобы мы могли согласовать удобные дату и время просмотра.







Move.ru - вся недвижимость России