

Санкт-Петербург, Каменноостровский  
проспект, 73-75к2Г

75 000 000 ₽

Санкт-Петербург, Каменноостровский проспект, 73-75к2Г

Округ

[СПБ, Петроградский район](#)

## Квартира

Количество комнат

5

Высота потолков

3.27 м

Жилая площадь

126.2 м<sup>2</sup>

Площадь кухни

62.4 м<sup>2</sup>

Общая площадь

249.3 м<sup>2</sup>

Этаж

6/6

## Детали объекта

Тип сделки

Продам

Раздел

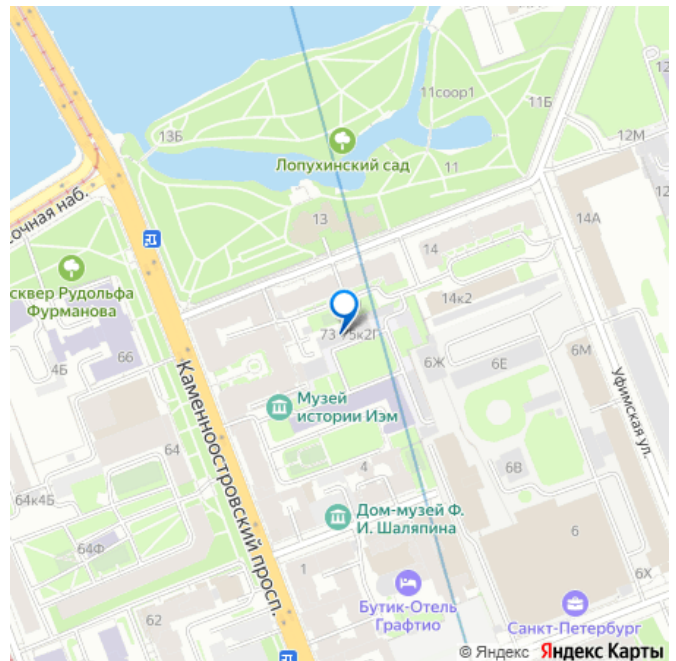
[Квартиры](#)

Тип санузла

раздельный

Вид из окна

для заметок



на улицу

Ремонт

дизайнерский

Покупка в ипотеку

да

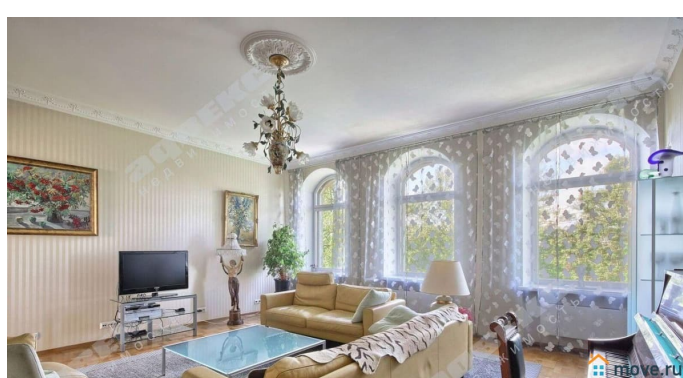
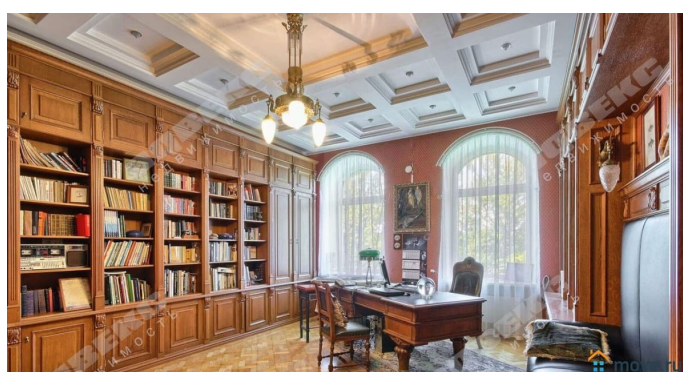
возможна ипотека, лифт, парковка

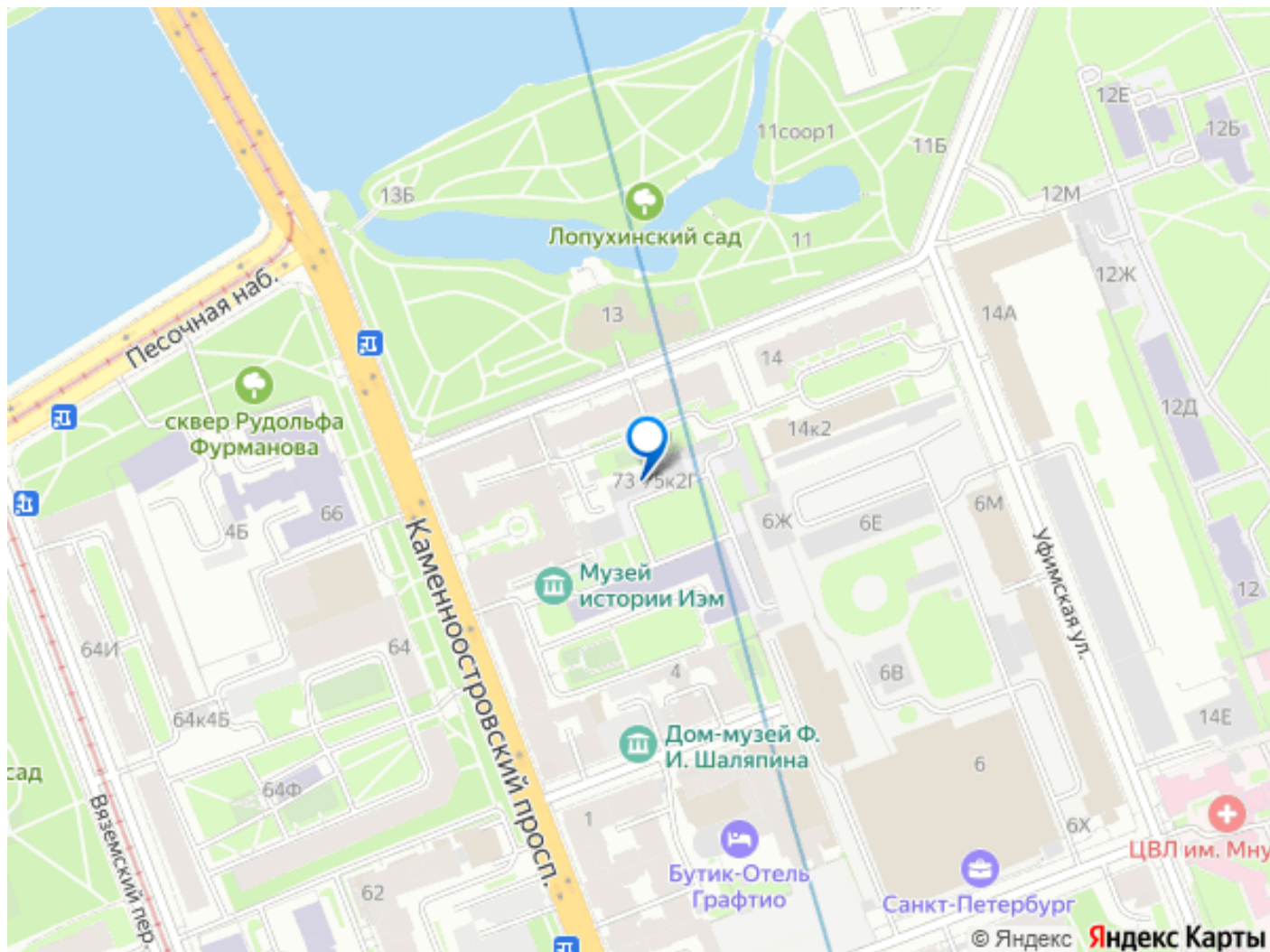
## Описание

ID: 1904783 В продаже роскошная 2-сторонняя представительская квартира в одном из самых дорогих мест Санкт-Петербурга - возле Каменного острова, фасадными арочными окнами с прекрасным видом на Лопухинский сад и Малую Невку. В квартире создана и узаконена функциональная планировка, выполнен дизайнерский ремонт с использованием качественных строительных материалов. 3 фасадные комнаты с арочными окнами соединены между собой анфиладой, при этом в кабинет и гостиную есть вход из коридора и кухни-холла. Кухня-холл, 62 м<sup>2</sup>, встречает Вас при входе в квартиру из просторной прихожей. Свет заполняет пространство из большого окна и сквозь широкие двери, ведущие в гостиную. Зона кухни расположена на пьедестале (1 ступенька вверх), оборудована всей необходимой и премиальной техникой. 2 спальни обращены окнами в закрытый двор; комнаты очень светлые, благодаря высокому этажу. Кабинет, 29.3 м<sup>2</sup>, оборудован книжными шкафами из натурального дерева вдоль стен, фундаментальным столом, кожаным диваном - всё остаётся, при желании, новому Собственнику. Окна главной спальни, площадью 29 м<sup>2</sup>, смотрят в красивый сад. Эта спальня имеет свою ванную комнату с

душевой кабиной, унитазом, большой раковиной и беде. Всего в квартире 3 сан.узла, в том числе есть ванная-джакузи с окном, функционирует сауна. Есть второй действующий вход в квартиру, ведущий во двор. Техническое оснащение Квартиры заслуживает особого внимания: Проведена приточно-вытяжная вентиляция, отопление локальное (включается и отключается в момент необходимости, так же регулируется уровень тепла), тёплые полы в сан.узлах и зоне кухни. Отреставрирована и функционирует старинная печь.

Дополнительный уют в гостиной создаёт действующий камин. Полы в квартире - шведский паркет, межкомнатные двери привезены из Финляндии, стеклопакеты на окнах - дерево-алюминий (так же финские). Парадный вход в дом - с улицы Павлова. Парадная с отреставрированной старинной лепниной, хрустальной люстрой, консьержем, цветами.. напоминает о статусности Дома и его жильцов. Двор закрыт шлагбаумами, находится под круглосуточным наблюдением, освещен, оборудован детскими площадками, спортивными тренажерами. В квартире есть второй вход с лифтом со стороны двора и парковки. Дом является памятником архитектуры, построен в стиле неоклассицизма по индивидуальному проекту Яковлева и Заозерского, о почерке которых напоминают яблоки на лепнине, украшающей парадную. Квартира без обременений, два взрослых собственника, давнее владение.





Move.ru - вся недвижимость России