

**Владислава Ефимова, Ойстерс**  
**79118227852**

Создано: 22.07.2024 в 18:00

Обновлено: 10.04.2026 в 18:32

**Санкт-Петербург, улица Нахимова, 15**

**91 000 000 ₹**

Санкт-Петербург, улица Нахимова, 15

Округ

[СПБ, Василеостровский район](#)

Улица

[улица Нахимова](#)

**Квартира**

Количество комнат

5

Жилая площадь

203.2 м<sup>2</sup>

Площадь кухни

63.6 м<sup>2</sup>

Общая площадь

285.5 м<sup>2</sup>

Этаж

4/4

**Детали объекта**

Тип сделки

Продам

Раздел

[Квартиры](#)

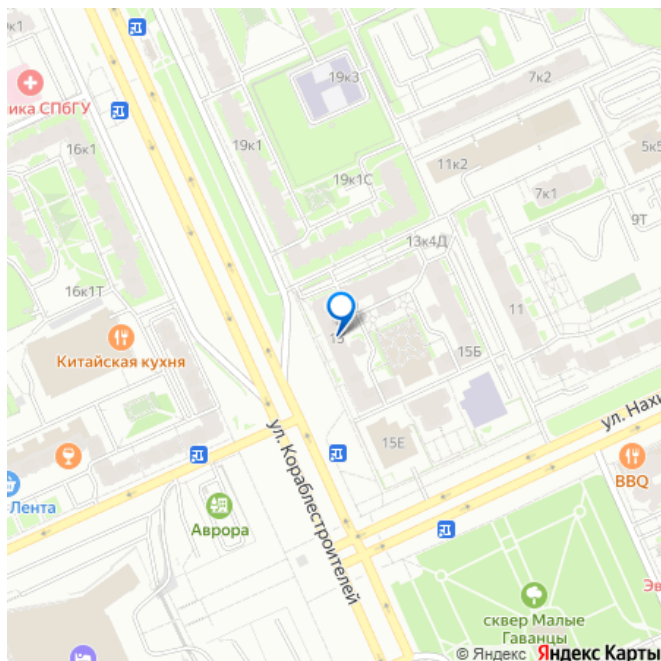
Тип санузла

раздельный

Вид из окна

во двор

для заметок



Ремонт

без ремонта

---

Покупка в ипотеку

да

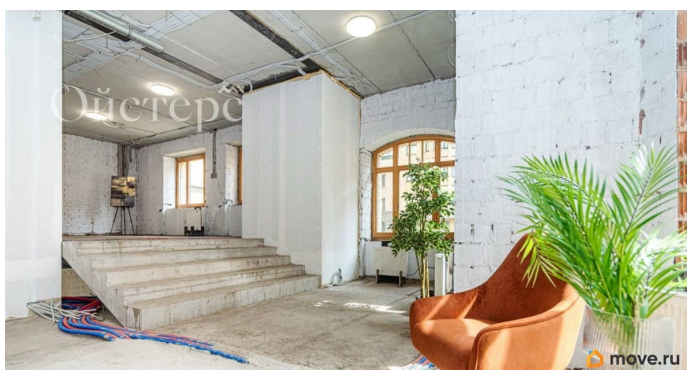
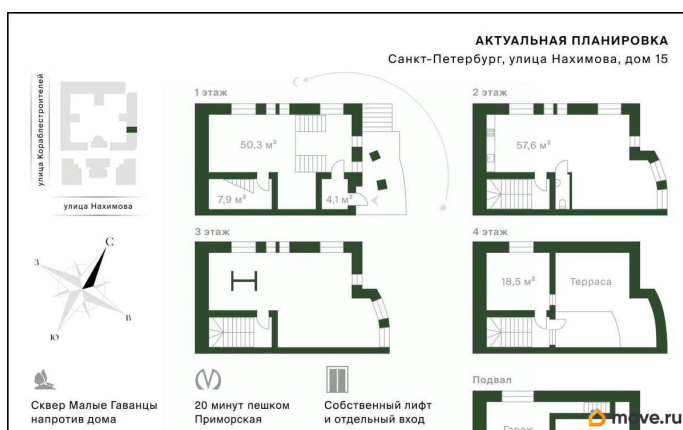
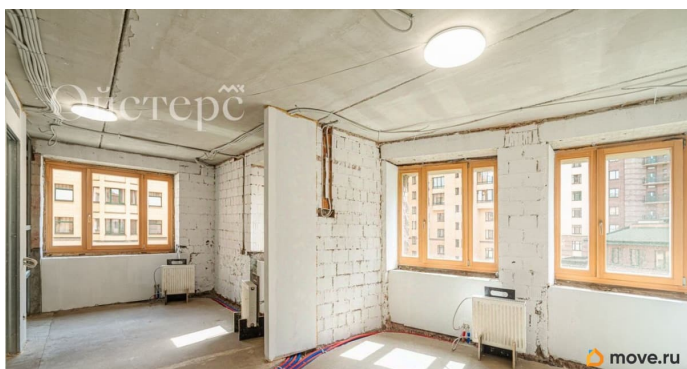
---

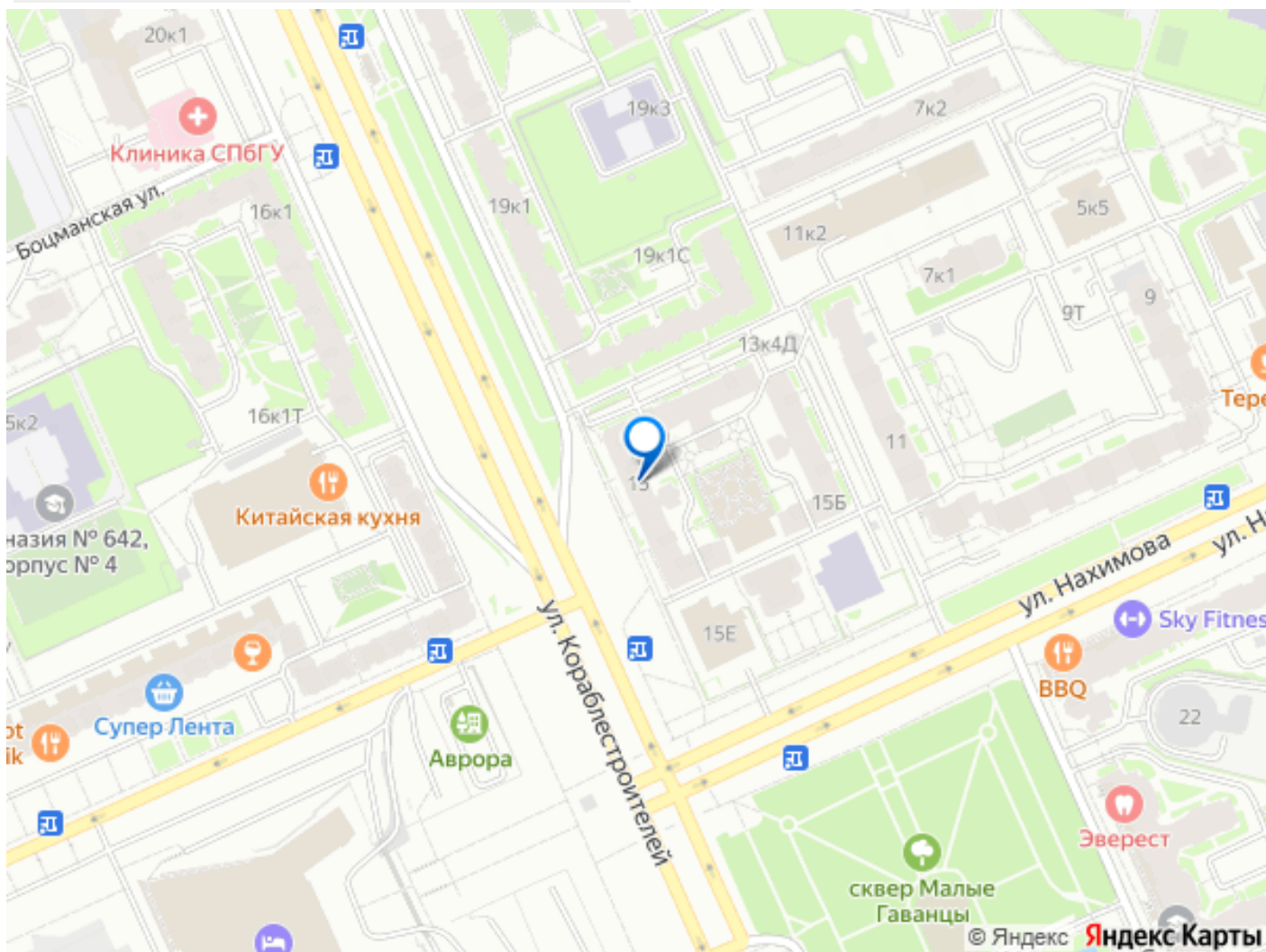
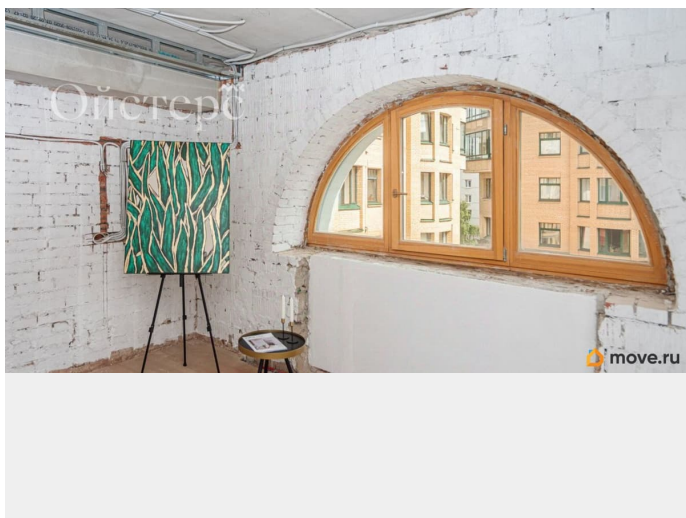
возможна ипотека, лифт

## Описание

Арт. 69710997 Четырехэтажная квартира с собственным лифтом рядом с Галерной гаванью. Уникальный объект с зимним садом, террасой, собственным лифтом, отдельным входом и гаражом, но обо всем по порядку. О квартире: • Общая площадь 285.5 м<sup>2</sup>; • 4 этажа + цокольный (гараж, хамам и зона отдыха по дизайн проекту); • Лифт Kleemann с грузоподъемностью 300 кг и с возможностью изменения конфигурации под нужды нового собственника. Стоимость лифта обсуждается отдельно. • Собственный гараж; • Отдельный вход из благоустроенного двора-сада с обильным озеленением; • Терраса, зимний сад; • Выполнено поэтажное разведение отопления, электрощитовая, разведение электрокабеля до точек потребления, вентиляция; • Готовый дизайн проект квартиры в подарок новому собственнику. Наша четырехэтажная квартира интегрирована в ЖК бизнес-класса, который представляет собой несколько зданий различной этажности. Закрытая, охраняемая территория, видеонаблюдение. Квартира просторная с большим количеством окон на каждом этаже, через которые проходит невероятное количество света. Остается только зажечь семейный очаг и наслаждаться жизнью. А когда дни становятся короче и ночи холоднее, вы сможете продолжить приятные дачные

хлопоты в зимнем саду на собственной крыше. Удобное расположение: сквер Малые Гаванцы и Галерная гавань, Финский залив, Севкабель порт, особняк Брусницыных и многое другое. Вокруг есть все необходимое: во дворе дома авторская школа «Горный», детские сады и поликлиники в шаговой доступности. Превосходная транспортная развязка, станция метро Приморская, выезд на ЗСД.





Move.ru - вся недвижимость России