

Санкт-Петербург, 3-я 1-й половины линия,
69Б

85 000 000 ₽

Санкт-Петербург, 3-я 1-й половины линия, 69Б

Округ

[СПБ, Приморский район](#)

Квартира

Количество комнат

5

Высота потолков

3 м

Жилая площадь

113.4 м²

Площадь кухни

26.8 м²

Общая площадь

327 м²

Этаж

1/4

Детали объекта

Тип сделки

Продам

Раздел

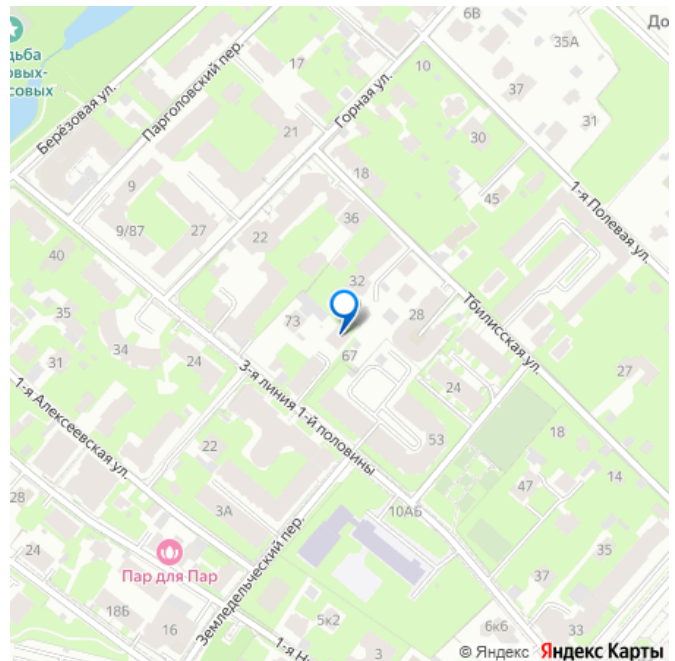
[Квартиры](#)

Тип балкона

балкон

Тип санузла

для заметок



совмещенный

Вид из окна

во двор

Ремонт

дизайнерский

Квартира в новостройке

да

Покупка в ипотеку

да

возможна ипотека

Описание

Арт. 98983479 Просторный и современный четырехэтажный таунхаус с продуманным ремонтом и функциональной планировкой — это идеальное место для комфортной жизни.

В доме сочетаются стиль, качество и удобство. — Качественный ремонт с

использованием лучших материалов —

Просторная кухня с техникой SMEG для

максимального удобства — Сауна с зоной

отдыха для уединенных вечеров —

Застекленный балкон с панорамной крышей,

где можно проводить время наедине с собой

Планировка: — Цокольный этаж:

постирочная, котельная, сауна, комната

свободного назначения — Первый этаж:

кухня, гостиная, просторная прихожая,

санузел — Второй этаж: спальня, кабинет,

большой санузел — Третий этаж: мансардная

комната с окнами в крыше Особенности: —

Приточно-вытяжная вентиляция с

кондиционированием — Теплые водяные

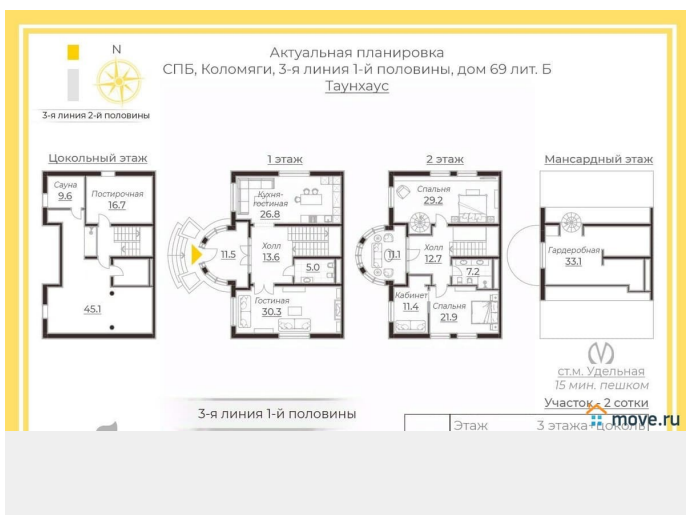
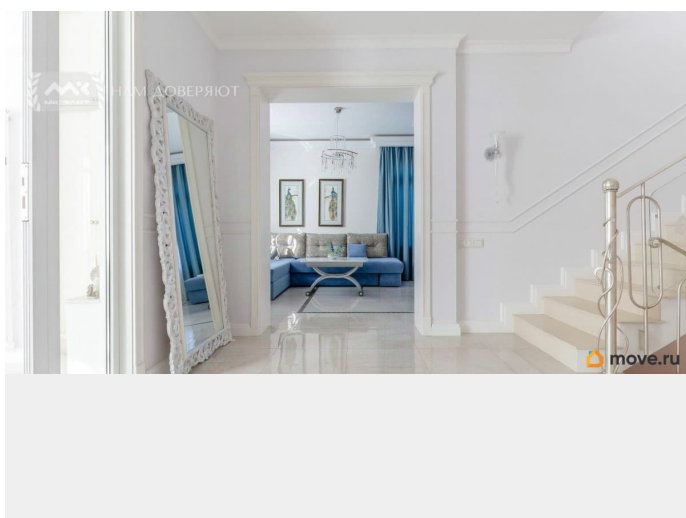
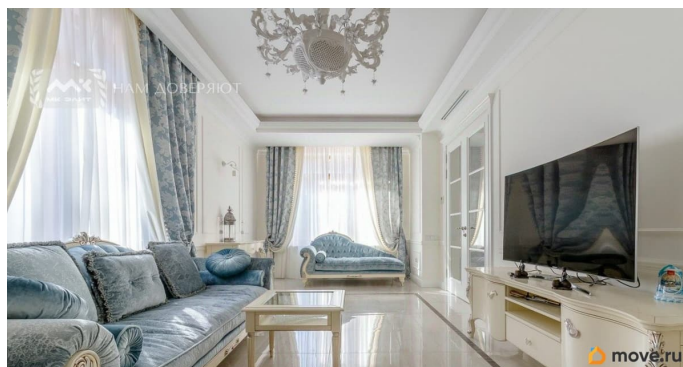
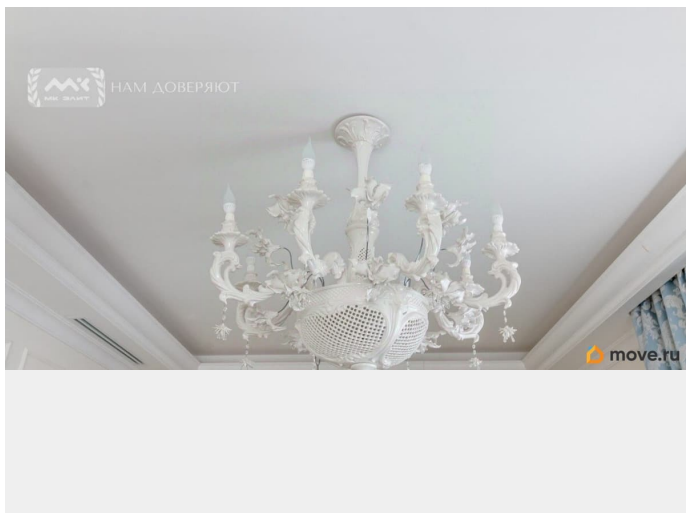
полы по всему дому, радиаторы для

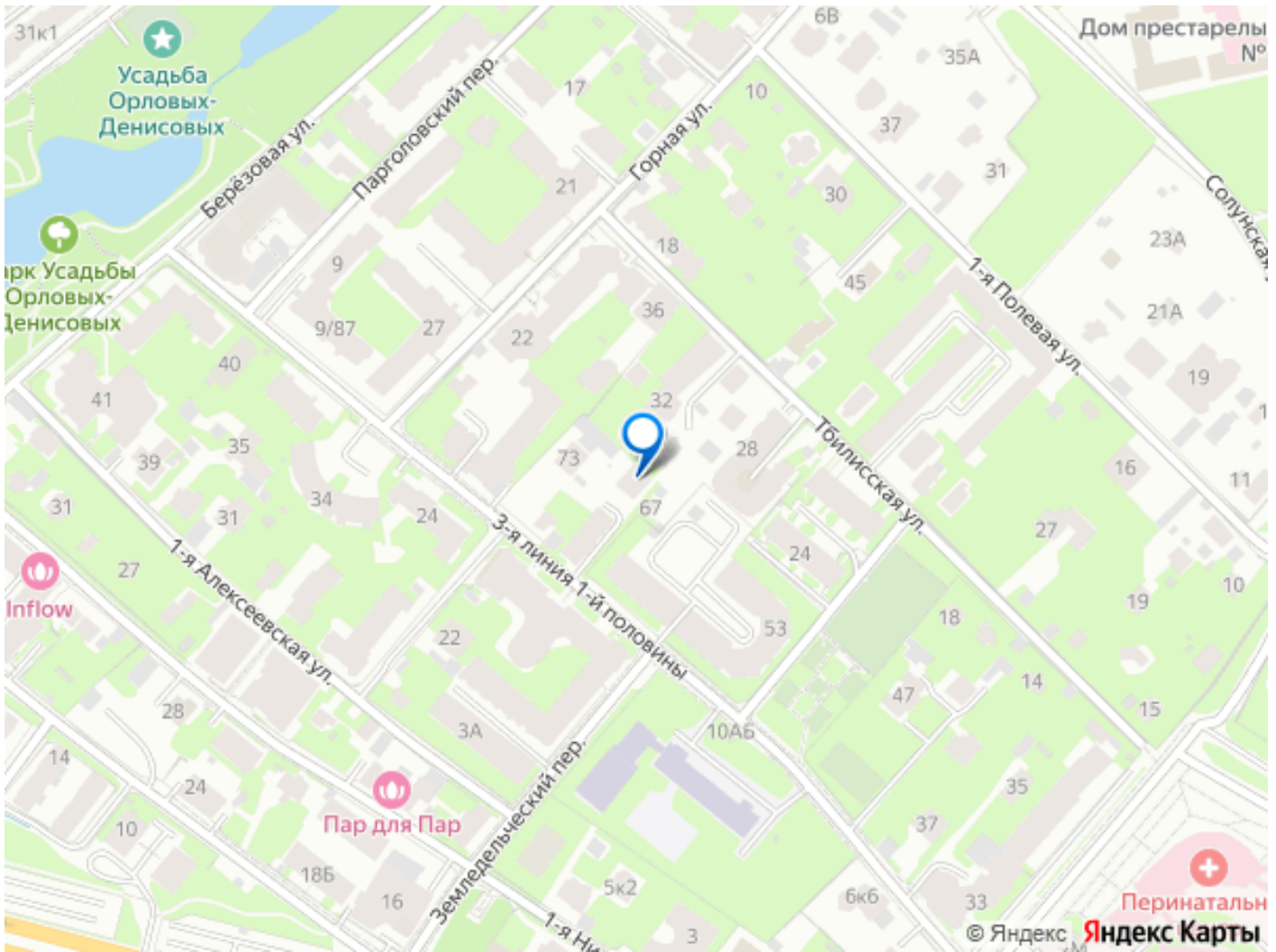
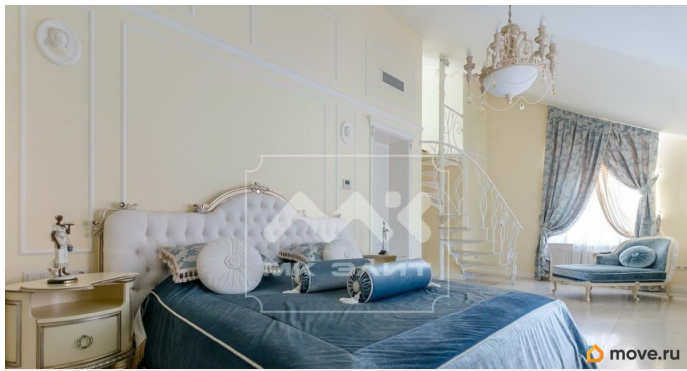
дополнительного обогрева — Система «Аква-

Стоп» для предотвращения протечек Это

идеальное место для тех, кто ищет дом с

максимальным комфортом и функциональностью. Звоните, чтобы узнать подробности и записаться на просмотр.





Move.ru - вся недвижимость России