

Создано: 25.10.2025 в 14:39

Обновлено: 27.10.2025 в 22:59

Санкт-Петербург, Дачный проспект, 7К1

11 750 000 ₽

Санкт-Петербург, Дачный проспект, 7К1

Округ

[СПБ, Кировский район](#)

Улица

[проспект Дачный](#)

Квартира

Количество комнат

5

Высота потолков

2.5 м

Жилая площадь

54.5 м²

Площадь кухни

6.4 м²

Общая площадь

71.7 м²

Этаж

3/9

Детали объекта

Тип сделки

Продам

Раздел

[Квартиры](#)

Тип балкона

лоджия

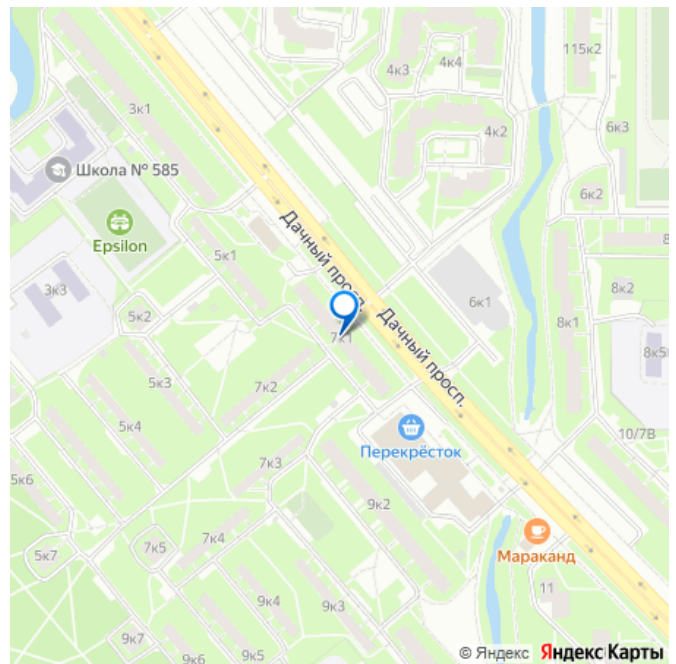
<https://spb.move.ru/objects/9286031856>

Ольга Волкова, Первое

Красносельское

79111949728

для заметок



Вид из окна

на улицу

Ремонт

косметический

Покупка в ипотеку

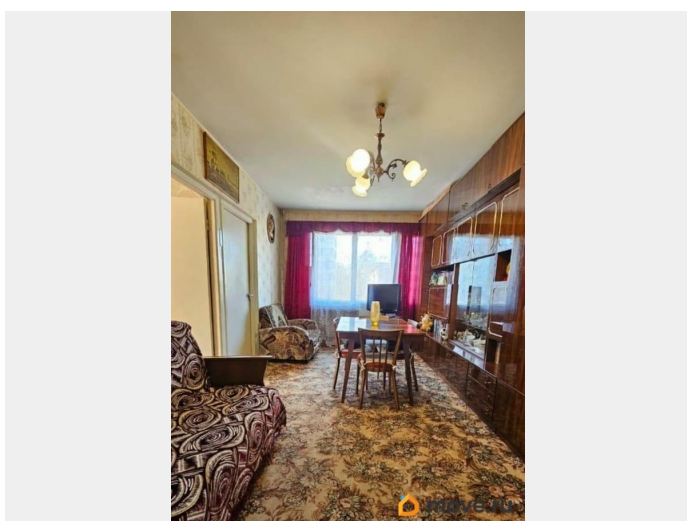
да

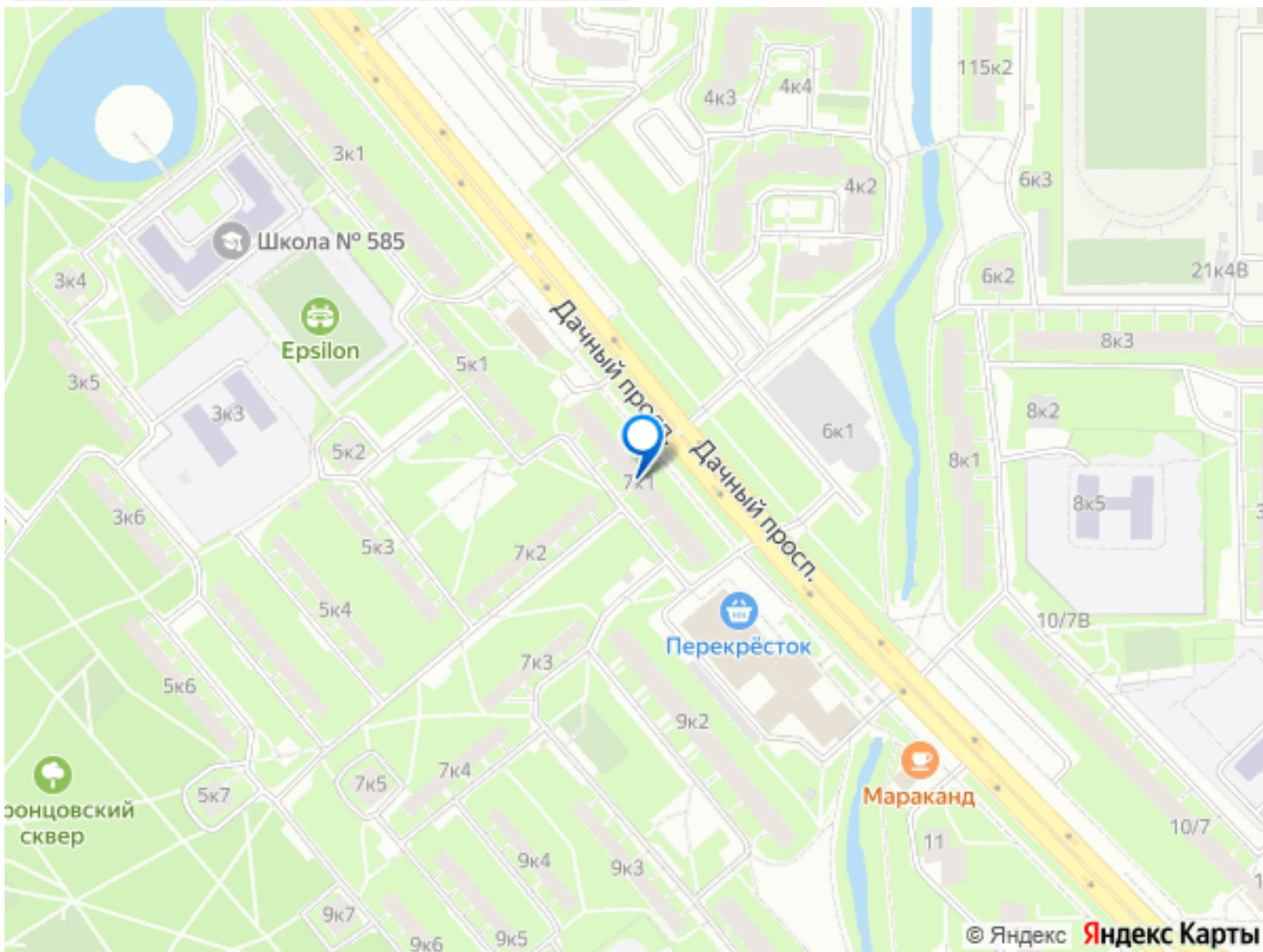
возможна ипотека, лифт

Описание

Предлагается к продаже 5-ти комнатная квартира в пешей доступности от метро Проспект Ветеранов, расположена на 3 этаже 9-ти этажного крупнопанельного дома. Просторная квартира для большой семьи. Общая площадь квартиры 71,7 кв.м., кухня 6,4 кв.м., большой коридор 7,4 кв.м., комнаты 17,8+ 12+ 8,7+ 9,8+ 6,2 кв.м. санузел раздельный, есть застекленная лоджия. Квартира чистая, без посторонних запахов, очень светлая (окна выходят на две стороны) и теплая, установлены новые радиаторы. Удобная и просторная прихожая со встроенным шкафом и антресолями для хранения. Приличные соседи. Чистая и ухоженная парадная Во дворе детская площадка, места для парковки автомобилей. Очень зеленый район с развитой инфраструктурой. В пешей доступности школы, детские сады, сетевые магазины, аптеки, Воронцовский сквер для отдыха и пеших прогулок. Южно-Приморский парк и Финский залив расположены в непосредственной близости. Хорошая транспортная доступность. Ближайшие станции метро: м. пр. Ветеранов- 7 минут пешком. Удобный выезд на КАД, 20 мин. до аэропорта Пулково, до парков Петергофа и Ораниенбаума 20 мин. на машине. Квартира

без долгов и обременений, полная стоимость
в договоре, простая встречная покупка.
Звоните, отвечу на все интересующие
вопросы и организую оперативный показ в
удобное для Вас время.





Move.ru - вся недвижимость России