

Вид из окна

во двор

Ремонт

без ремонта

Покупка в ипотеку

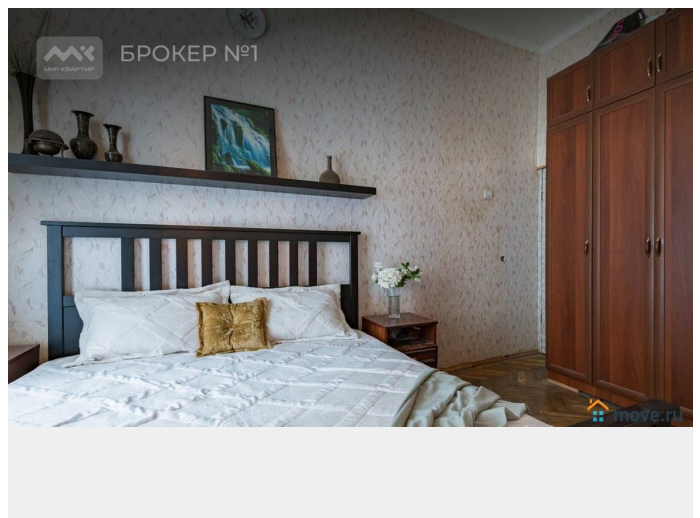
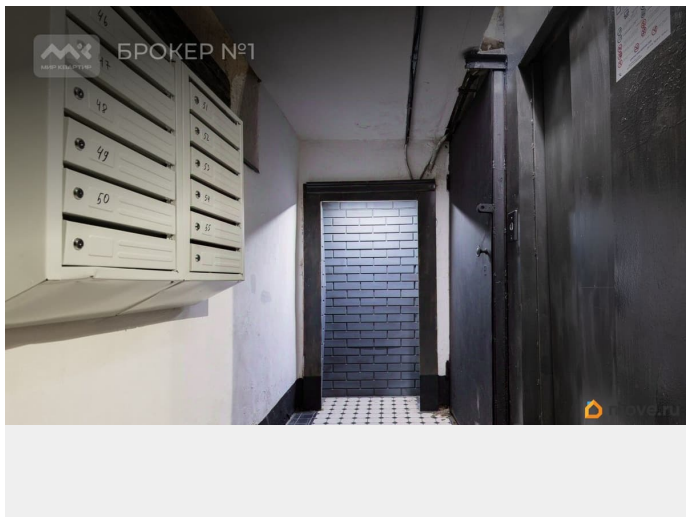
да

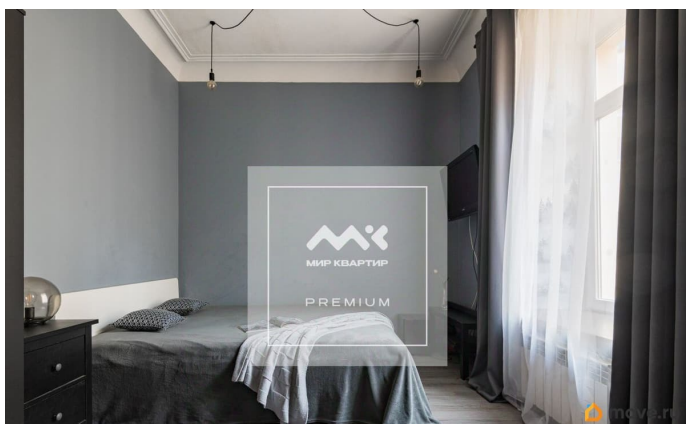
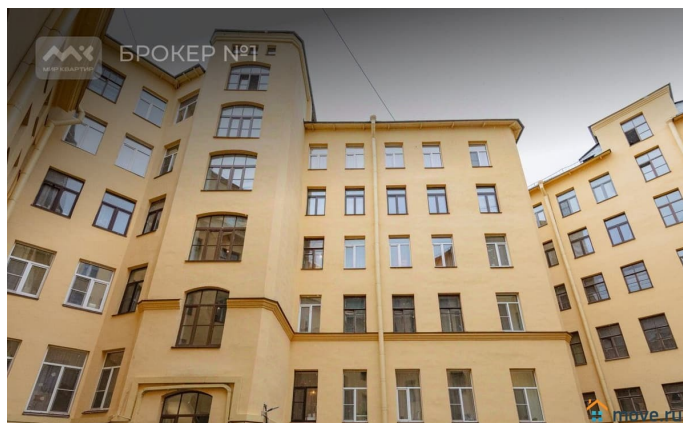
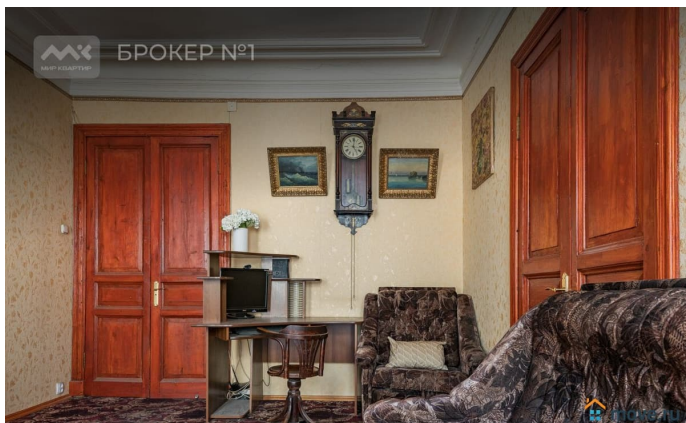
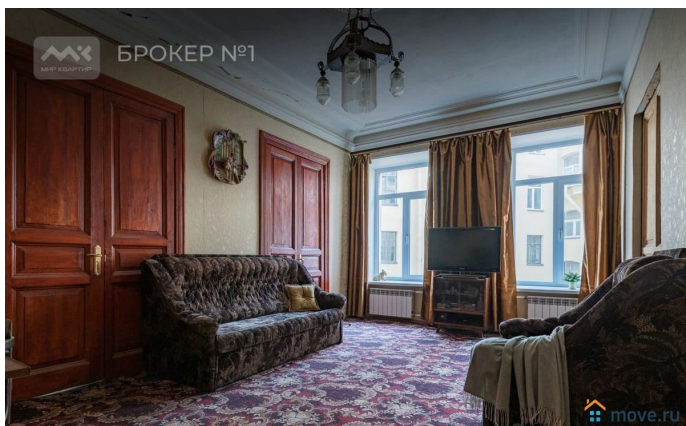
возможна ипотека, лифт

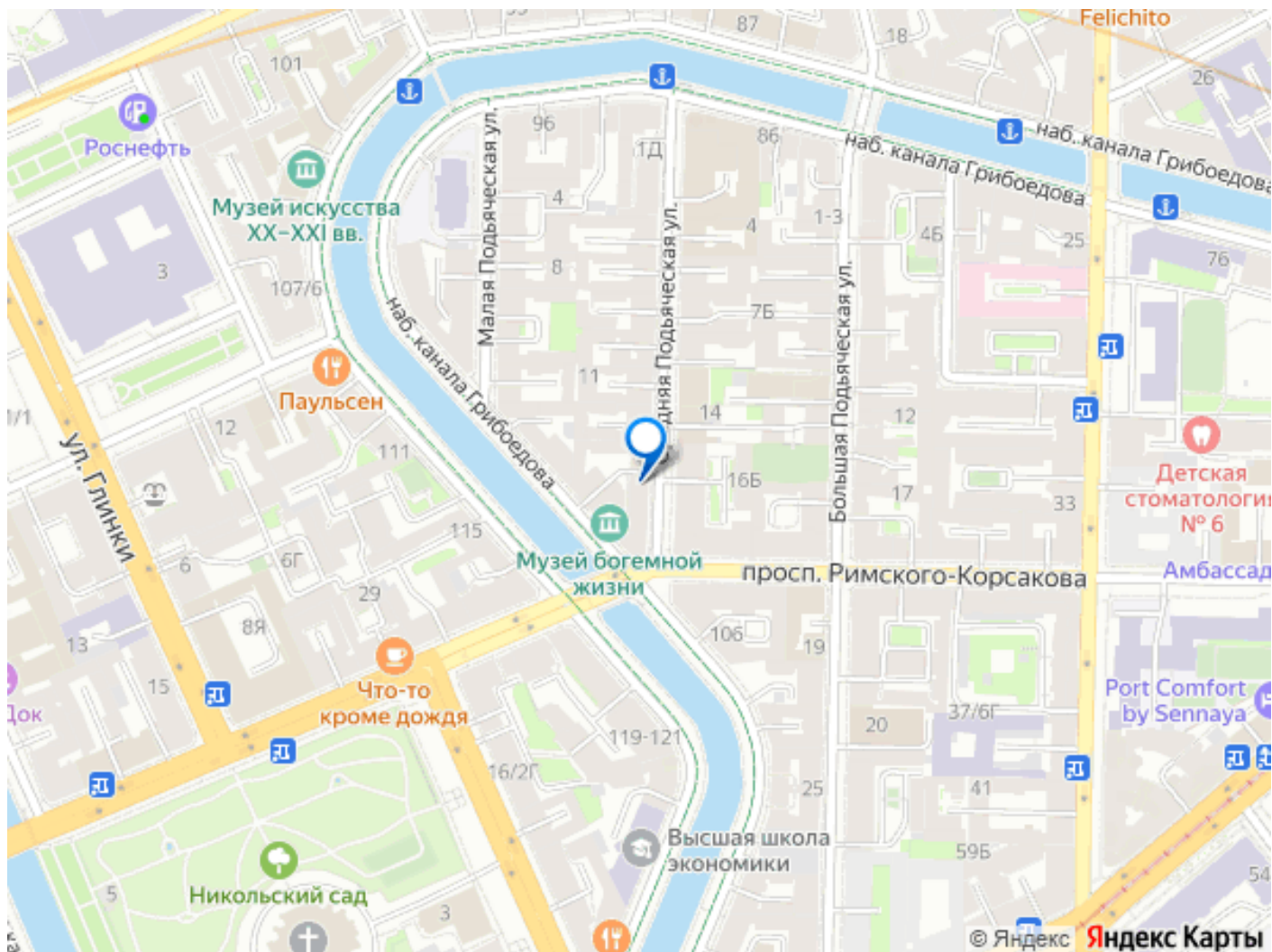
Описание

Арт. 87880112 Просторная и тихая 5-ком квартира общей площадью 96.6 кв.м. в самом тихом сердце Санкт-Петербурга. Дом Ивана Вальха - Доходный дом Н.И. Полешко. Дом расположен в исторической части города в Адмиралтейском районе на набережной канала Грибоедова. В пешей доступности расположены такие места как три сцены Мариинского театра, БДТ, Консерватория, Исаакиевский, Троицкий и Никольский соборы, Александринский, Юсуповский и Никольский сады, остров Новая Голландия, Эрмитаж, Дворцовая площадь, Адмиралтейство, набережная Невы и многие другие достопримечательности города. Также в пешей доступности расположены все основные учебные заведения города (университеты, школы, сады). Рядом большое количество пекарен, кафе и ресторанов. Квартира светлая и очень уютная. В квартире сохранилась родная лепнина. Большая ванная комната, просторная кухня, вместительная прихожая с зоной для гардероба, просторная кладовая. Уютная 5-ти комнатная квартира на 4 этаже 6-ти этажного дома (ЕСТЬ ЛИФТ!!!). Два входа в квартиру: парадный вход со стороны канала Грибоедова и «черный» вход со стороны двора (лестница, где имеется лифт). Вход во двор возможен с канала Грибоедова и улицы

Средней Подъяческой. Окна квартиры выходят в тихий закрытый двор с парковочным местом. Красивая, удобная лестница. Уникальным можно считать тот факт, что соседские жилые помещения граничат с квартирой только по одной стороне. В пешей доступности (7 минут пешком) 3 станции метро (оранжевая, фиолетовая, синяя ветка): Садовая, Спасская, Сенная. В ближайшее время, в пешей доступности (4 минут пешком), откроется станция метро Театральная. Есть парковочное место в закрытом дворе. Без обременений. Готовы к быстрому выходу на сделку! Приходите на просмотр! Предлагаем ПРЕМИАЛЬНОЕ обслуживание для требовательных клиентов. Оперативно организуем просмотр, предоставим полную информацию по объекту. 20 лет работы с требовательными клиентами подготовили нас к решению ВАШИХ сложных задач. Будем рады знакомству! Ул. Рубинштейна, д.8.







Move.ru - вся недвижимость России