

🕒 Создано: 17.11.2025 в 18:02

Обновлено: 12.02.2026 в 17:06

<https://spb.move.ru/objects/9286659753>

**Елена Глушкова, BRIDGE ESTATE**

**79118404153**

**Санкт-Петербург, улица Латышских  
Стрелков, 7К1**

**22 975 000 ₽**

Санкт-Петербург, улица Латышских Стрелков, 7К1

Округ

[СПБ, Невский район](#)

Улица

[улица Латышских Стрелков](#)

**Квартира**

Количество комнат

6

Высота потолков

2.7 м

Жилая площадь

83.6 м<sup>2</sup>

Площадь кухни

10.6 м<sup>2</sup>

Общая площадь

123.7 м<sup>2</sup>

Этаж

6/12

**Детали объекта**

Тип сделки

Продам

Раздел

[Квартиры](#)

Тип балкона

для заметок



2 лоджии

Тип санузла

совмещенный

Вид из окна

на улицу

Ремонт

евро

Квартира в новостройке

да

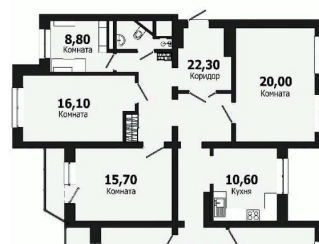
лифт, парковка

## Описание

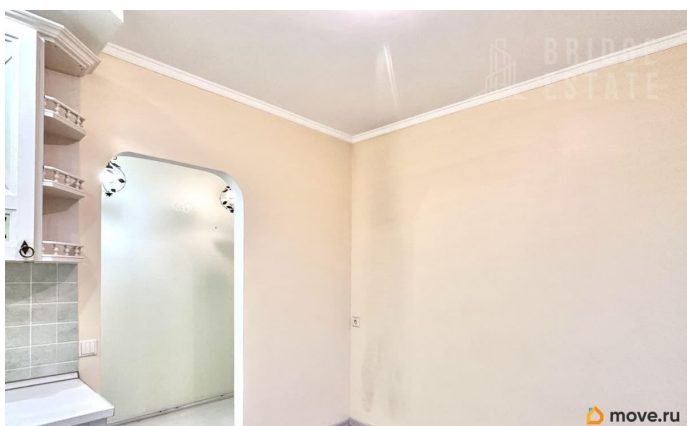
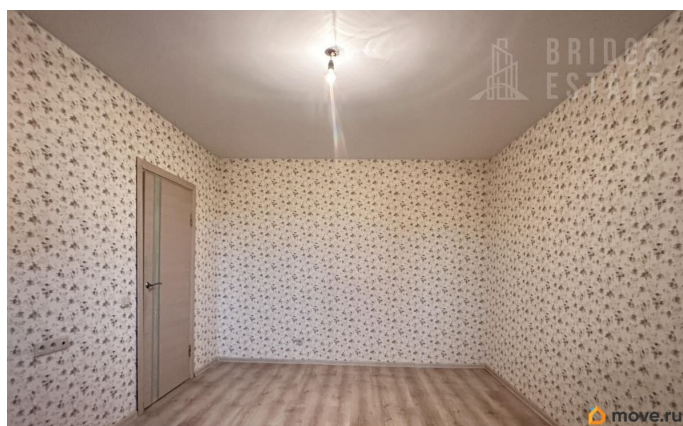
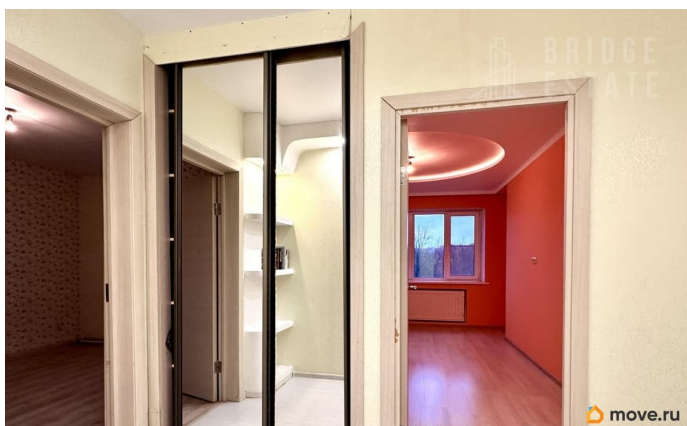
id:238. Большая 6-комнатная квартира 123,7 м для настоящей семьи, где каждому найдётся своё пространство - и даже больше! Идеальна для большой семьи, двух-трёх поколений или комфортной жизни + работы на дому. Этот объект недвижимости предлагает 123,67 м уюта в одном из самых обжитых районов Санкт-Петербурга Удобная локация: Невский район, ул. Латышских стрелков, д.7, корп.1 Метро «Проспект Большевиков» - в шаговой доступности, быстро и удобно для всей семьи; Дом в стороне от основного трафика, поэтому вокруг тихо и спокойно, без интенсивного автомобильного шума Рядом Ледовый дворец - вы не пропустите ни одного шоу, и одного соревнования) Инфраструктура - всё рядом, жить удобно! Детские сады и школы рядом с домом: Детский сад 122 - буквально у подъезда Детский сад «Сверчок» - в непосредственной близости Детский сад 124 - около 5 минут пешком Ближайшая общеобразовательная школа: гимназия 513 (ул. Латышских стрелков, д. 9, менее 200 м от дома) Медицина: Центр семейной медицины

XXI век - ~400 м Поликлиники и  
медучреждения по ул. Латышских стрелков и  
в радиусе пешей доступности Сервисы и  
магазины: Супермаркеты, аптеки, почта  
Торговые точки и бытовые сервисы, пункты  
выдачи Соц. учреждения, управляющая  
компания, ЖЭУ О доме Год постройки: 1986 В  
доме 2 лифта - грузовой и пассажирский  
Удобная парковочная зона рядом О квартире  
- пространство, где всем хватит места Общая  
площадь: 123,7 м - большое пространство для  
жизни Жилая площадь: 83,6 м 6  
изолированных комнат - комфортное  
распределение зон Площади комнат:  
20/11,3/11,7/15,7/16.1/8.8, кухня- 10,6 кв.м,  
Две застекленные лоджии, просторная  
прихожая. 6 этаж/12 эт дома  
Вишенка:закрытый «предбанник» только для  
этой квартиры- отдельная «грязная зона» с  
уличной обувью и верхней одеждой Это  
возможность жить вместе, но не тесно.. В  
квартире сделан полноценный, добротный,  
аккуратный ремонт - можно заезжать и жить.  
Встроенная кухня со встроенной бытовой  
техникой остаётся покупателю. Плюсы,  
которые сложно найти в аналогах Подходит  
для семей 4-7+ человек, семей из 2-3  
поколений Может быть организовано  
отдельное рабочее пространство или кабинет  
Идеально для мастеров бьюти-сферы,  
репетиторов, массажистов, онлайн-  
специалистов Комнаты позволяют создать  
детскую зону, родительскую, для бабушки и  
дедушки, кабинет, игровую Нет  
необходимости тесниться или «жить друг у  
друга в гостях» Документы и условия сделки  
Прямая продажа Два взрослых собственника  
Покупали за наличные, без маткапитала и  
ипотек Полная стоимость в договоре -  
никаких скрытых условий Документы готовы,  
быстрый выход на сделку Цена 22 975 000 ? -

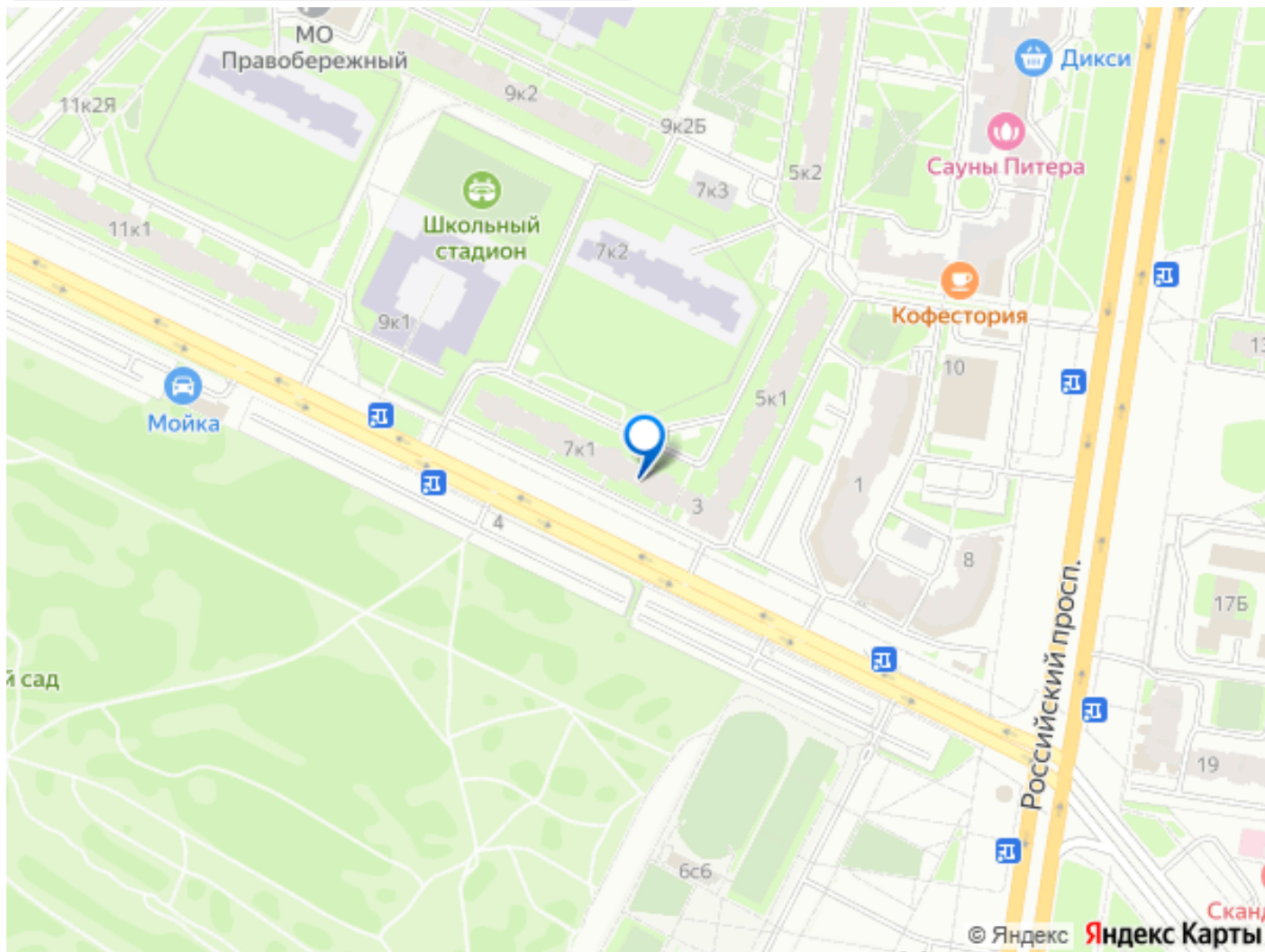
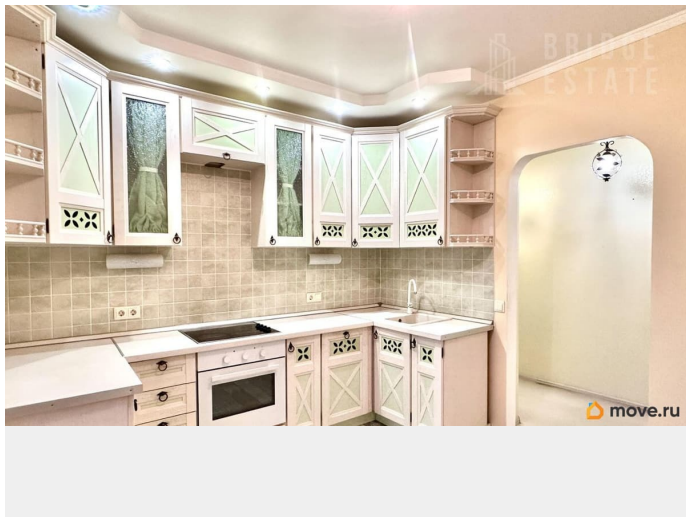
отличное соотношение цены и качества за такую необычную квартиру Если вы долго искали жильё, где комфортно будет всем членам семьи, если хотите домовитость, приватность, пространство и функциональность, - эта квартира отвечает всем этим параметрам одновременно. Редкое предложение: много комнат + метро рядом + готова к проживанию! Записывайтесь на просмотр - такие варианты появляются



move.ru







Move.ru - вся недвижимость России